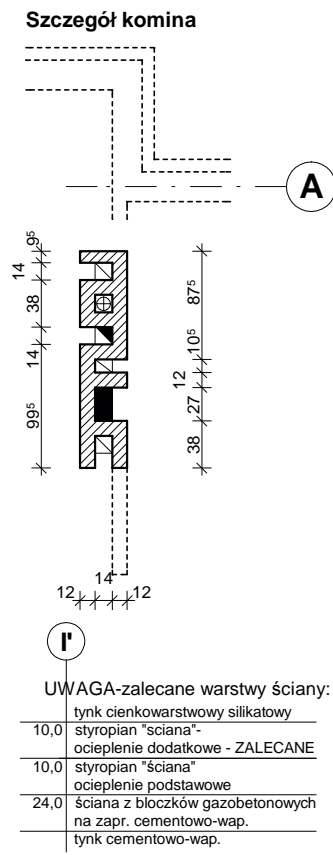
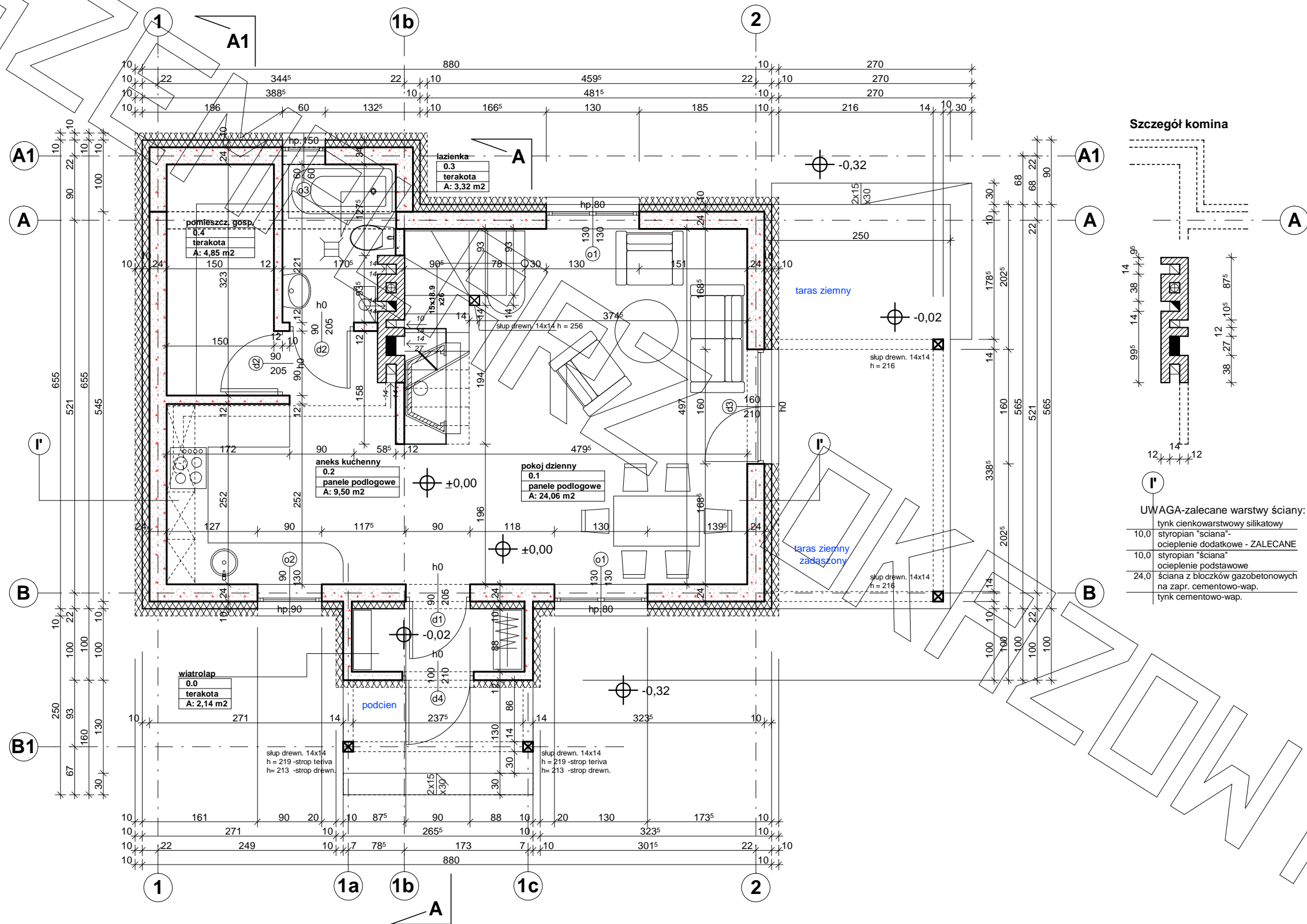
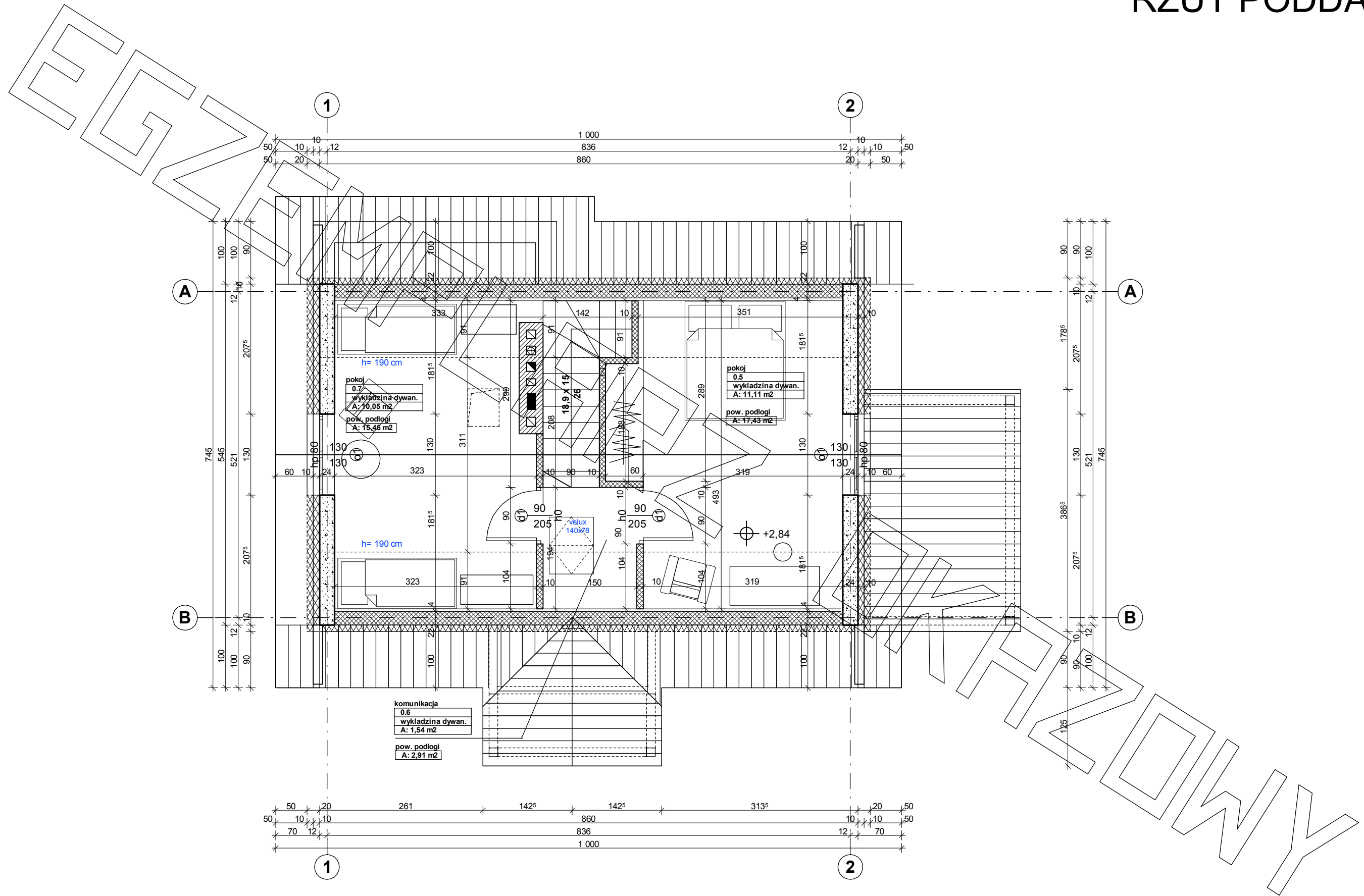


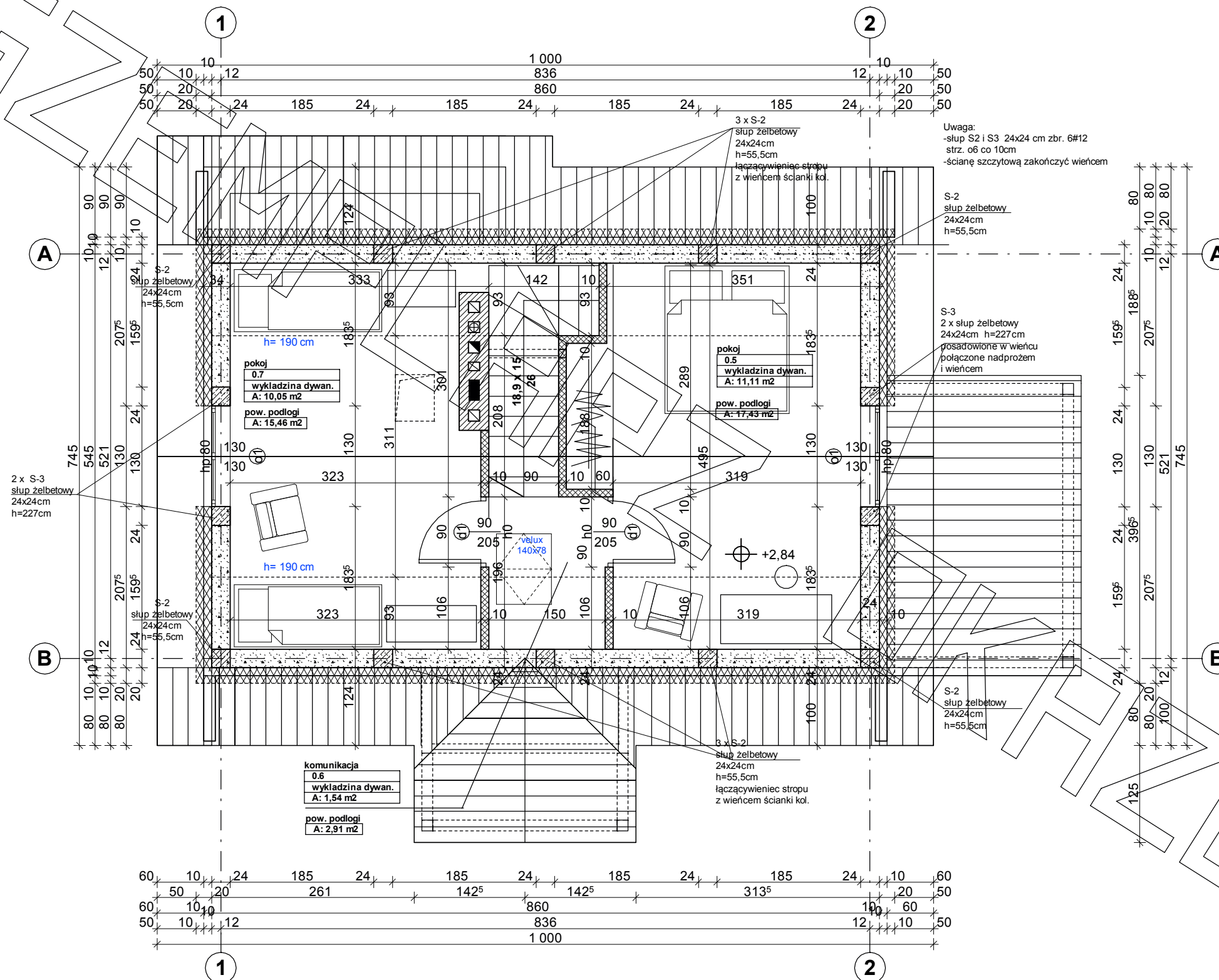
RZUT PARTERU



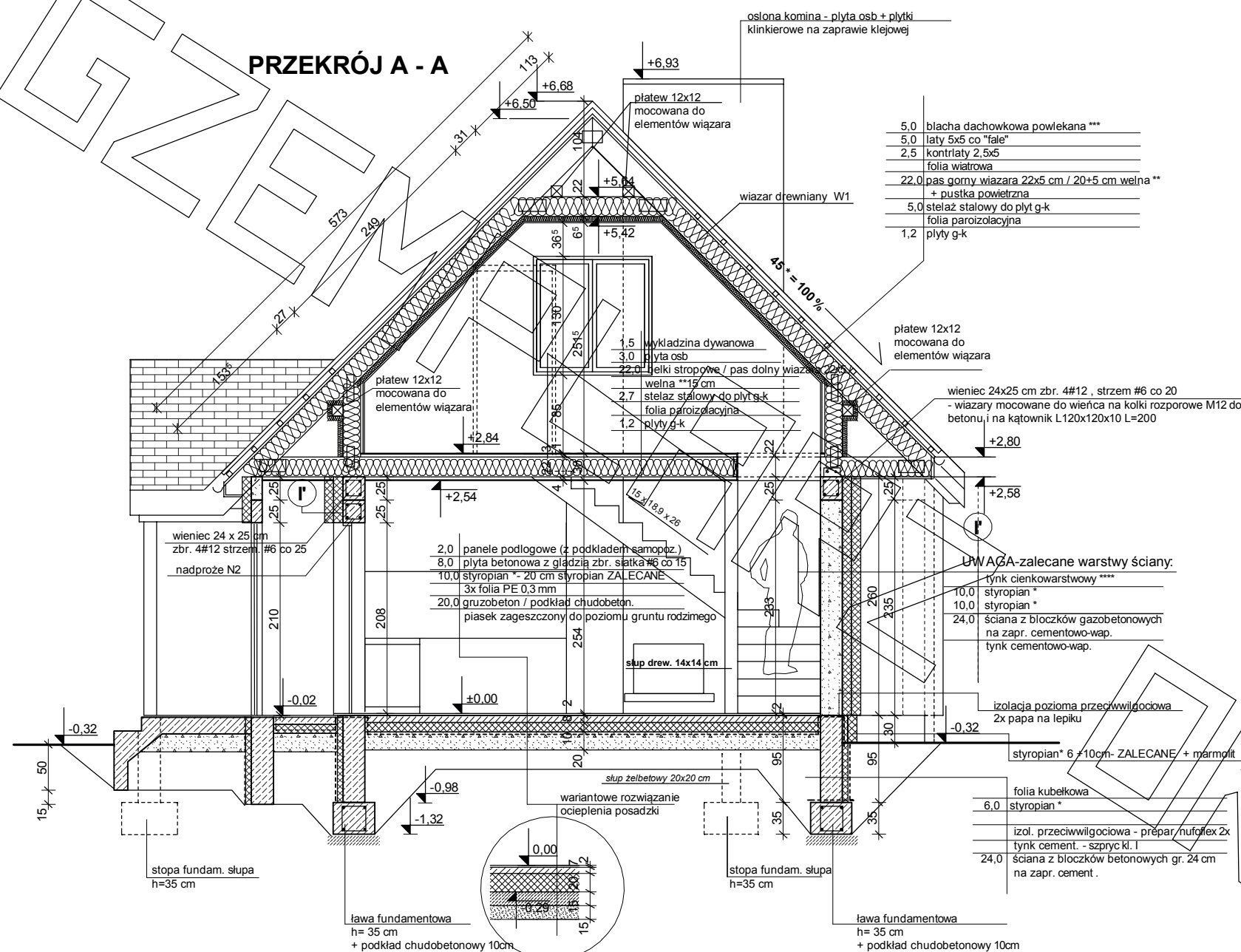
RZUT PODDASZA



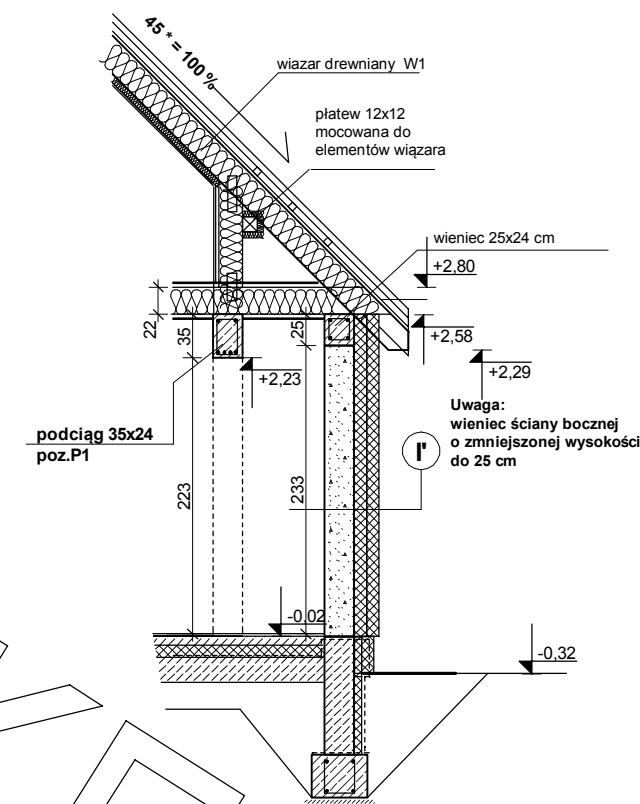
RZUT PODDASZA



PRZEKRÓJ A - A



PRZEKRÓJ A1 - A1



* proponowane rodzaje styropianu w zależności od miejsca zastosowania:

1. balkon/podłoga (w tym na gruncie) - "Termo Organika dach - podłoga"
2. dach / stropodach - "Termo Organika dach - podłoga"
3. ściany zewnętrzne - "Termo Organika fasada"
4. fundamenty - "Termo Organika fundament"

dla budynków o podwyższonej energooszczędności:

1. balkon/podłoga (w tym na gruncie) "Termo Organika Termonium dach - podłoga"
2. ściany zewnętrzne - "Termo Organika Termonium Plus fasada"
3. fundamenty - "Termo Organika Termonium fundament"

** proponowana wełna mineralna/szklana w zależności od miejsca zastosowania:

- "Wełna Knauf Insulation w Ecosse Technology"
1. dach skośny - Classic 032; Classic 039; Unifit 035; Unifit 039
 2. strop drewniany - Classic 039; Classic 044
 3. fasada wentylowana - TP 116; TP 435 B; TP 425 B; TPM 135

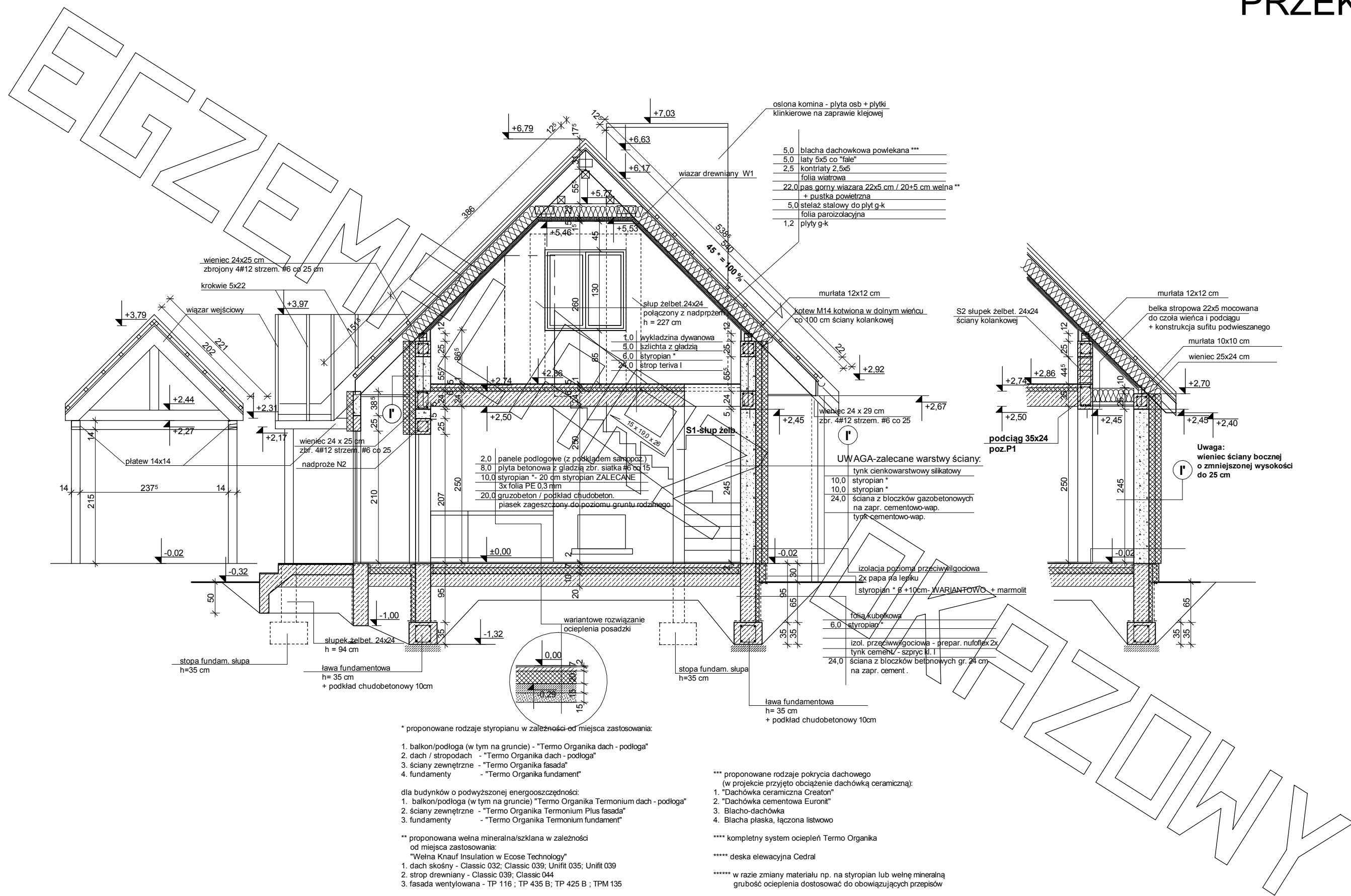
*** proponowane rodzaje pokrycia dachowego (w projekcie przyjęto obciążenie dachówką ceramiczną):

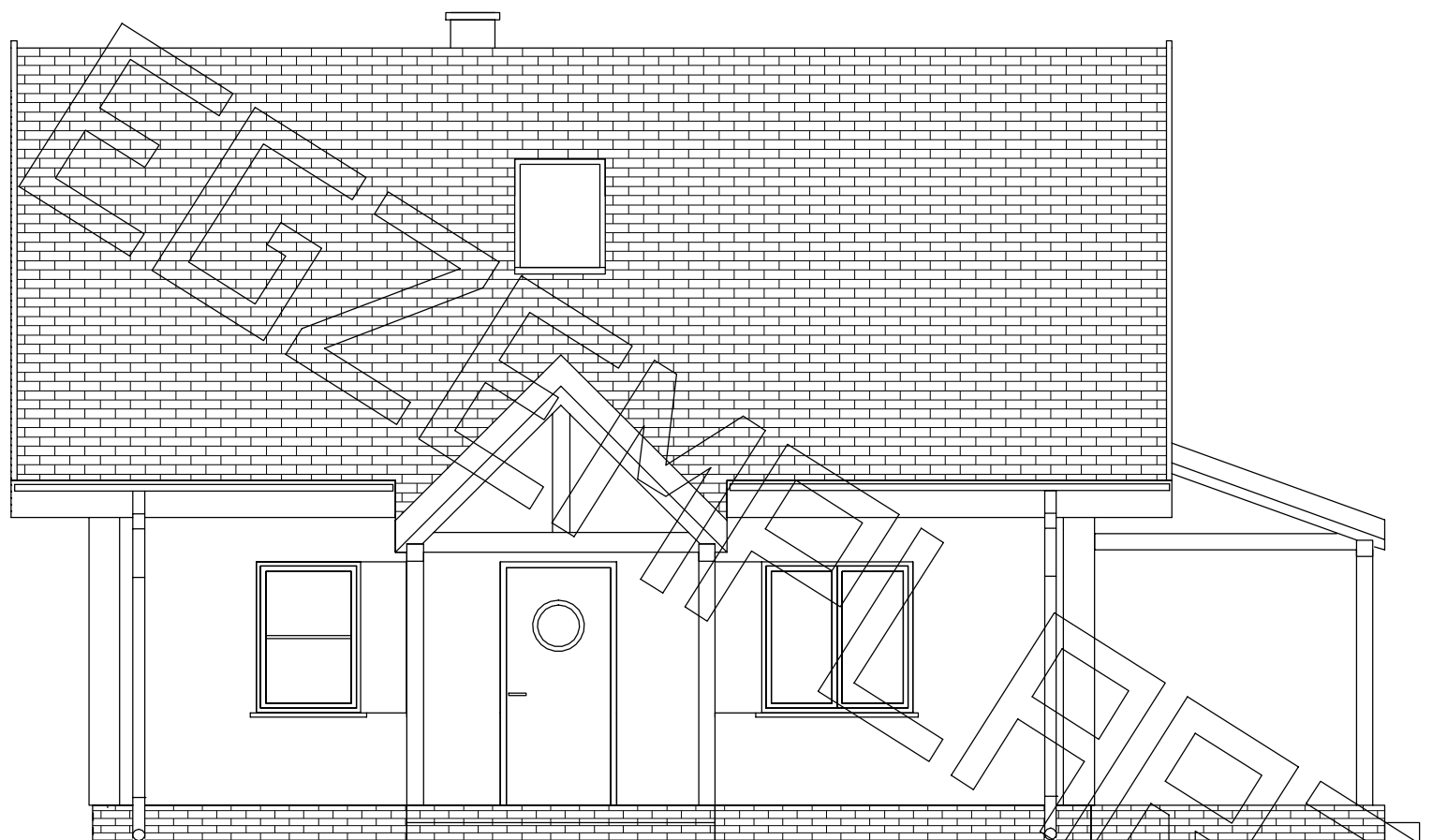
1. "Dachówka ceramiczna Creaton"
2. "Dachówka cementowa Euronit"
3. Blacho-dachówka
4. Blacha płaska, łączona listwowo

**** kompletny system ociepleń Termo Organika

***** deska elewacyjna Cedral

***** w razie zmiany materiału np. na styropian lub wełnę mineralną grubość ocieplenia dostosować do obowiązujących przepisów

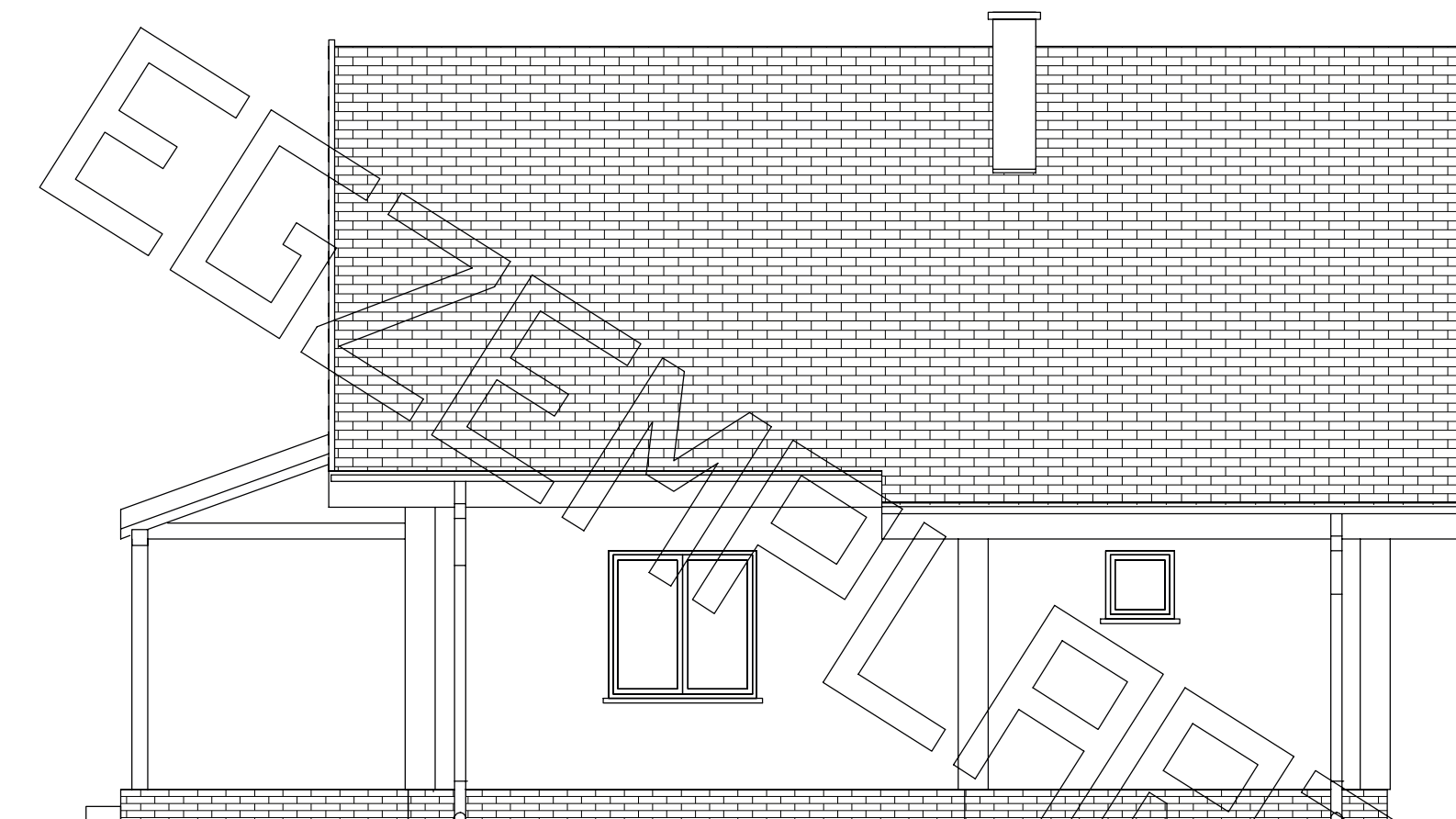




ELEWACJA FRONTOWA :



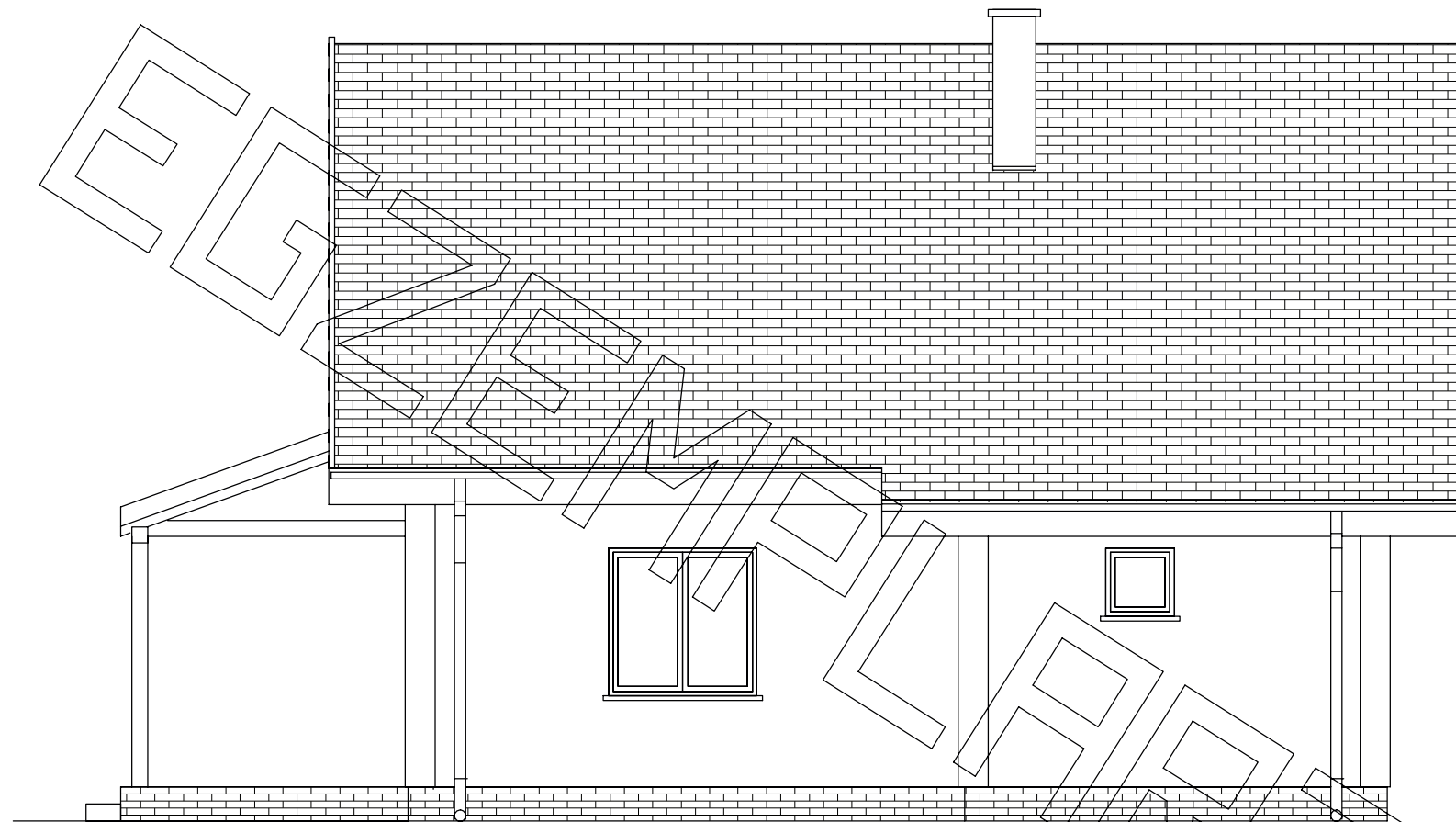
ELEWACJA BOCZNA :



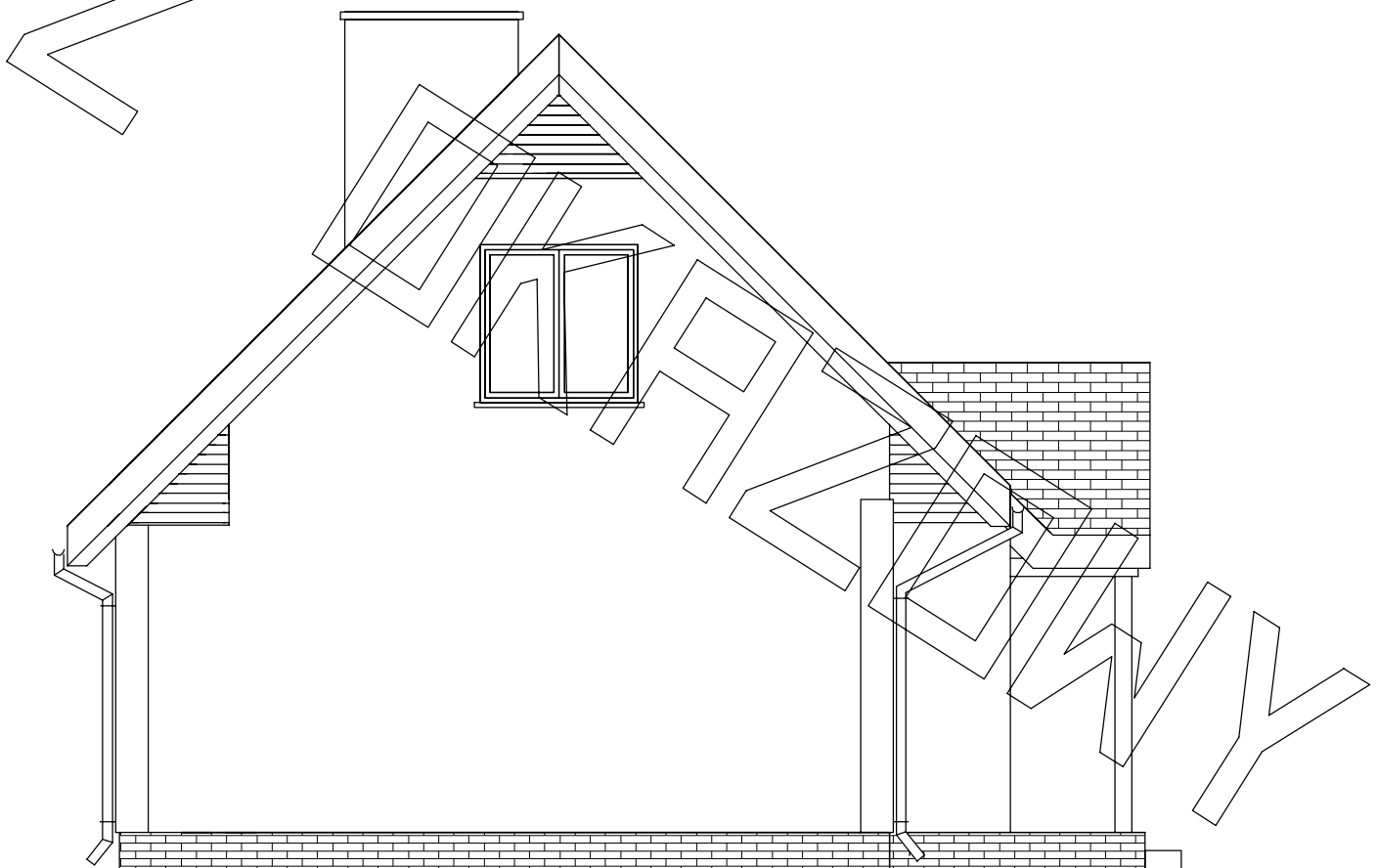
ELEWACJA TYLNA :



ELEWACJA BOCZNA :

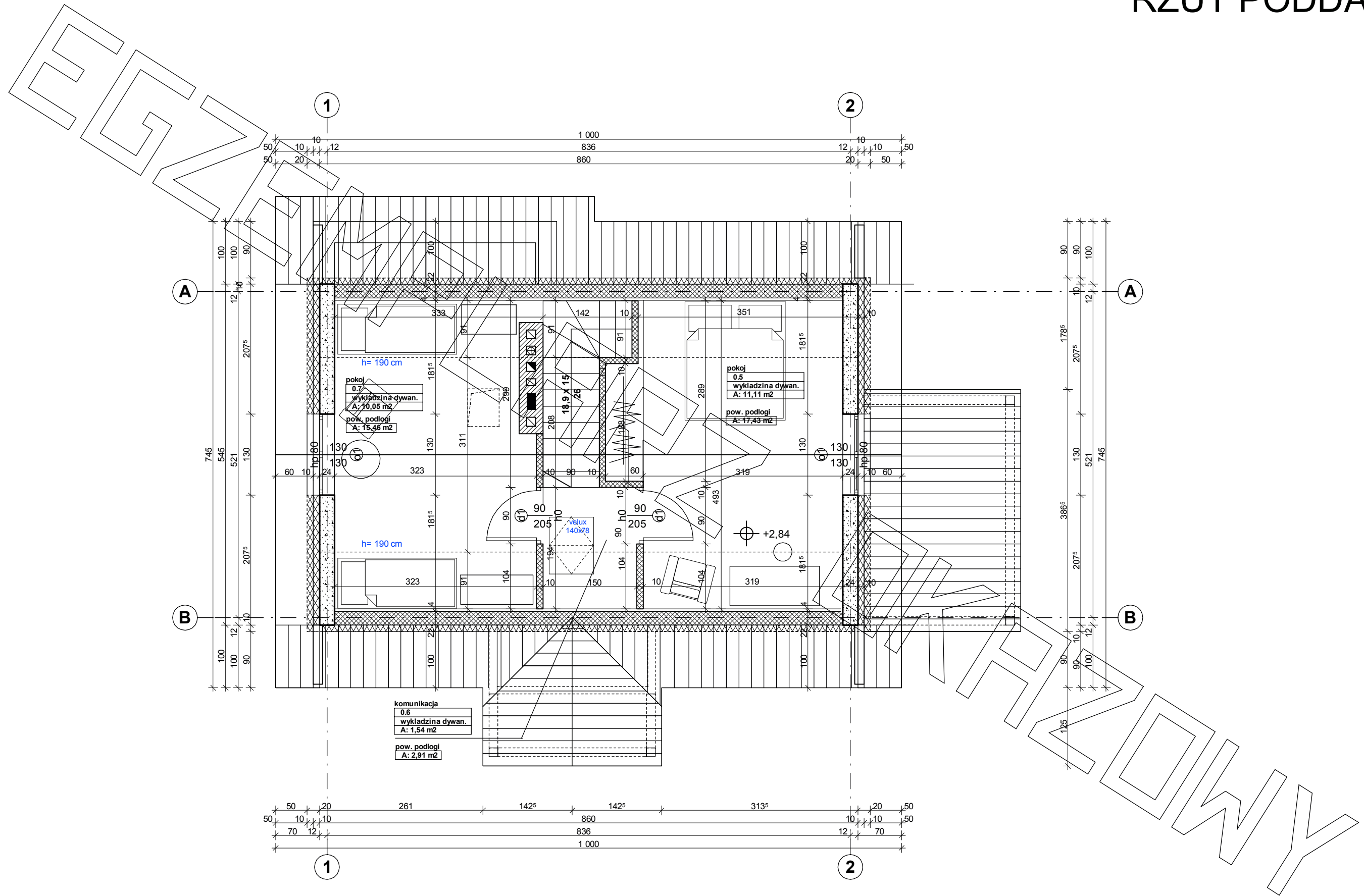


ELEWACJA TYLNA :

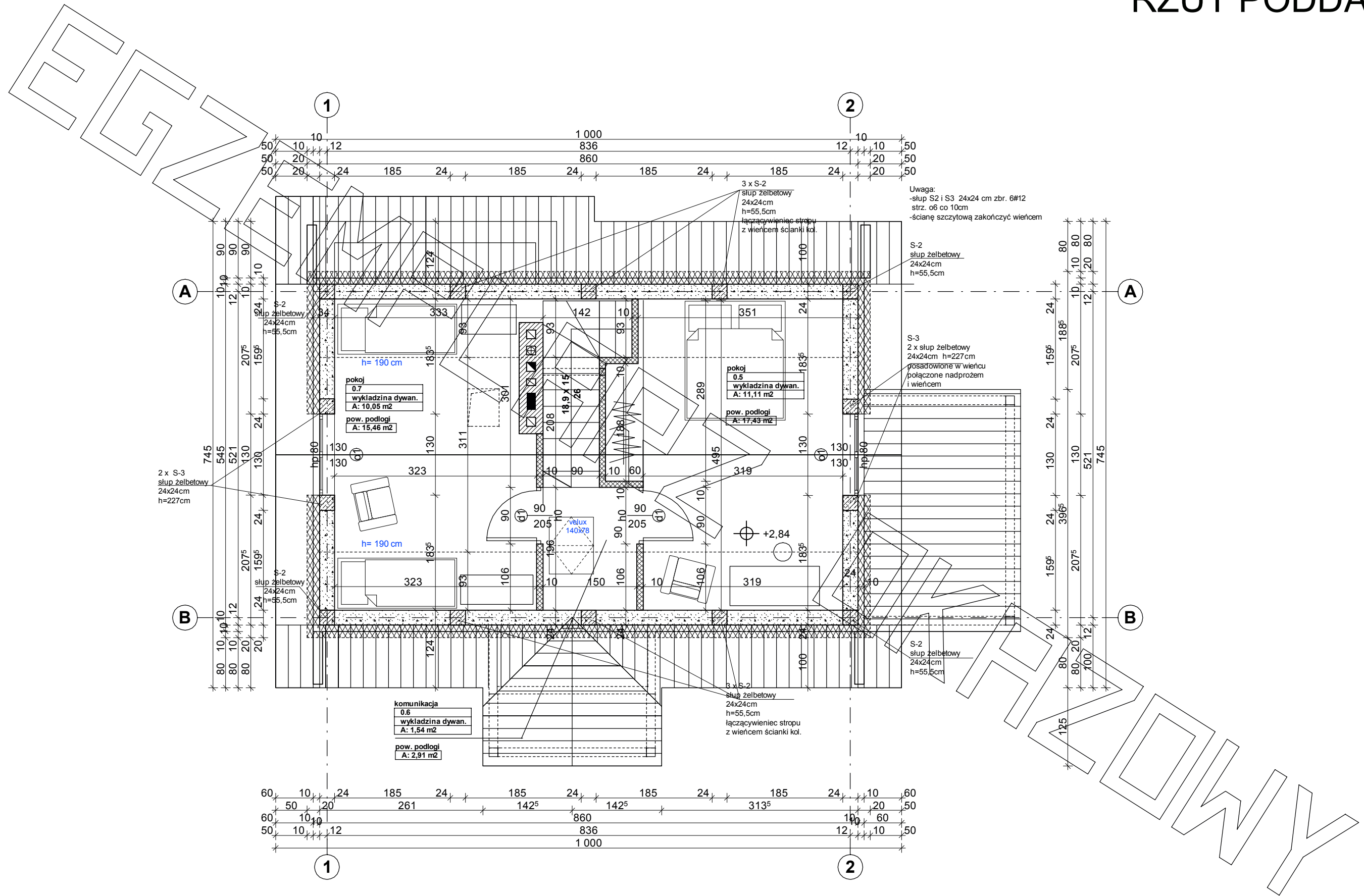


ELEWACJA BOCZNA :

RZUT PODDASZA



RZUT PODDASZA



Uwaga:
 -słup S2 i S3 24x24 cm zbr. 6#12
 strz. o6 co 10cm
 -ścianę szczytową zakończyć wieńcem

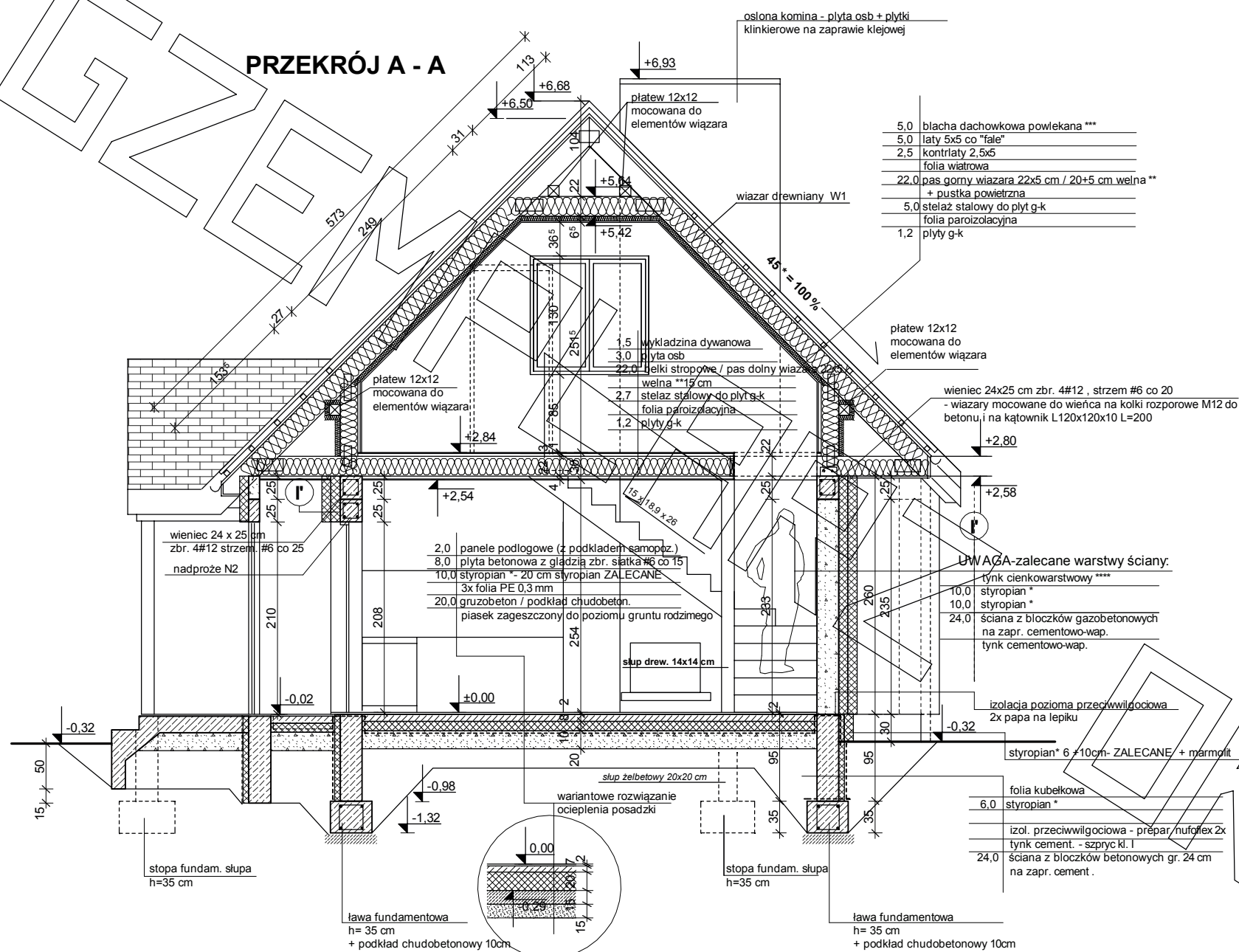
S-2
 słup żelbetowy
 24x24cm
 h=55,5cm

S-3
 2 x słup żelbetowy
 24x24cm h=227cm
 posadzone w wieńcu
 połączone nadprożem
 i wieńcem

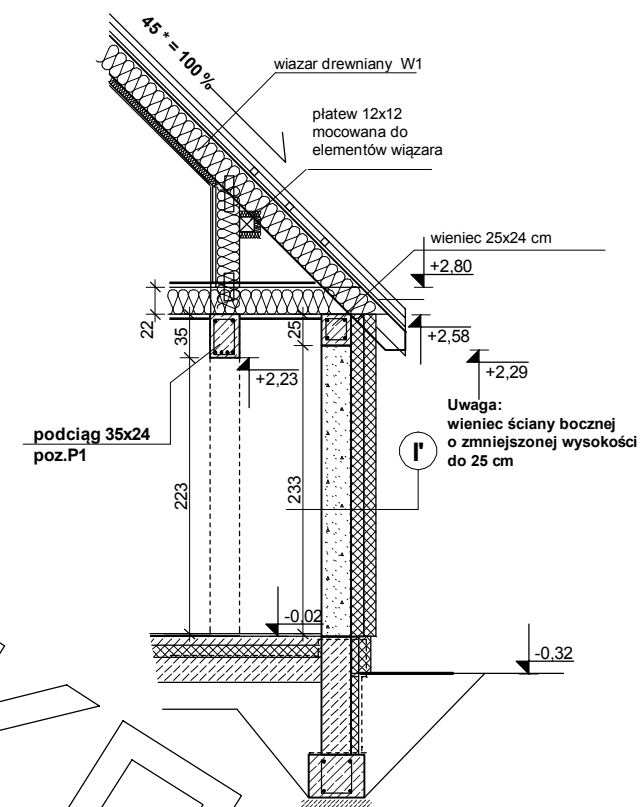
S-2
 słup żelbetowy
 24x24cm
 h=55,5cm

3 x S-2
 słup żelbetowy
 24x24cm
 h=55,5cm
 łączący wieńiec stropu
 z wieńcem ścianki kol.

PRZEKRÓJ A - A



PRZEKRÓJ A1 - A1



* proponowane rodzaje styropianu w zależności od miejsca zastosowania:

1. balkon/podłoga (w tym na gruncie) - "Termo Organika dach - podłoga"
2. dach / stropodach - "Termo Organika dach - podłoga"
3. ściany zewnętrzne - "Termo Organika fasada"
4. fundamenty - "Termo Organika fundament"

dla budynków o podwyższonej energooszczędności:

1. balkon/podłoga (w tym na gruncie) "Termo Organika Termonium dach - podłoga"
2. ściany zewnętrzne - "Termo Organika Termonium Plus fasada"
3. fundamenty - "Termo Organika Termonium fundament"

** proponowana wełna mineralna/szklana w zależności od miejsca zastosowania:

- "Wełna Knauf Insulation w Ecosse Technology"
1. dach skośny - Classic 032; Classic 039; Unifit 035; Unifit 039
 2. strop drewniany - Classic 039; Classic 044
 3. fasada wentylowana - TP 116; TP 435 B; TP 425 B; TPM 135

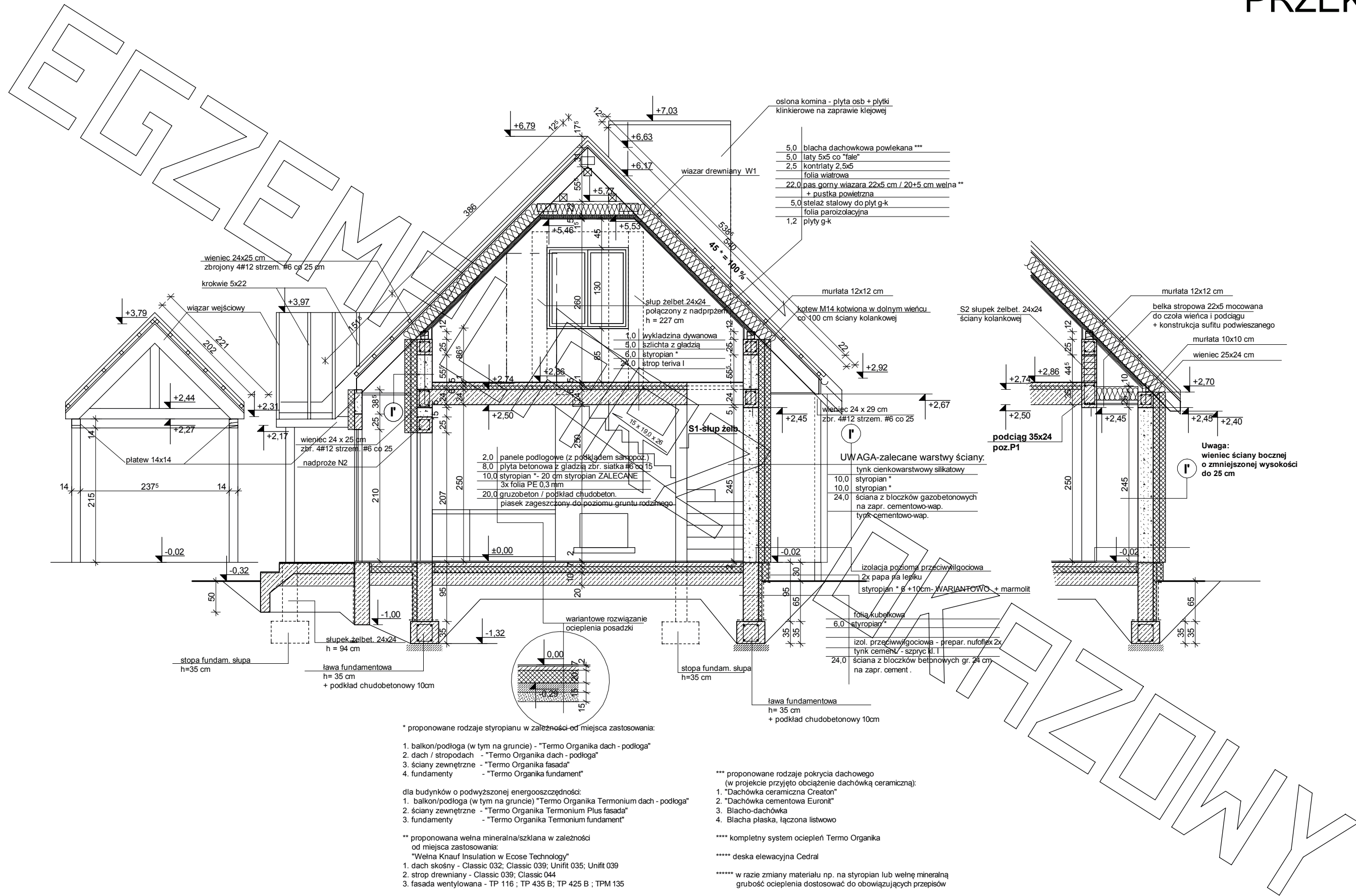
*** proponowane rodzaje pokrycia dachowego (w projekcie przyjęto obciążenie dachówką ceramiczną):

1. "Dachówka ceramiczna Creaton"
2. "Dachówka cementowa Euronit"
3. Blacho-dachówka
4. Blacha płaska, łączona listwowo

**** kompletny system ociepleń Termo Organika

***** deska elewacyjna Cedral

***** w razie zmiany materiału np. na styropian lub wełnę mineralną grubość ocieplenia dostosować do obowiązujących przepisów



- osłona komina - płyta osb + płytki klinkierowe na zaprawie klejowej
- 5.0 blacha dachowkowa powlekana ***
- 5.0łaty 5x5 co "fał"
- 2.5 kontrłaty 2,5x5
- folia wiatrowa
- 22.0 pas gomy wiazara 22x5 cm / 20+5 cm wełna ** + pustka powietrzna
- 5.0 stelaż stalowy do płyt g-k
- folia paroizolacyjna
- 1.2 płyty g-k

- UWAGA-zalecane warstwy ściany:**
- tylnk cienkowarstwowy silikatowy
 - 10.0 styropian *
 - 10.0 styropian *
 - 24.0 ściana z bloczków gazobetonowych na zapr. cementowo-wap. tylnk cementowo-wap.

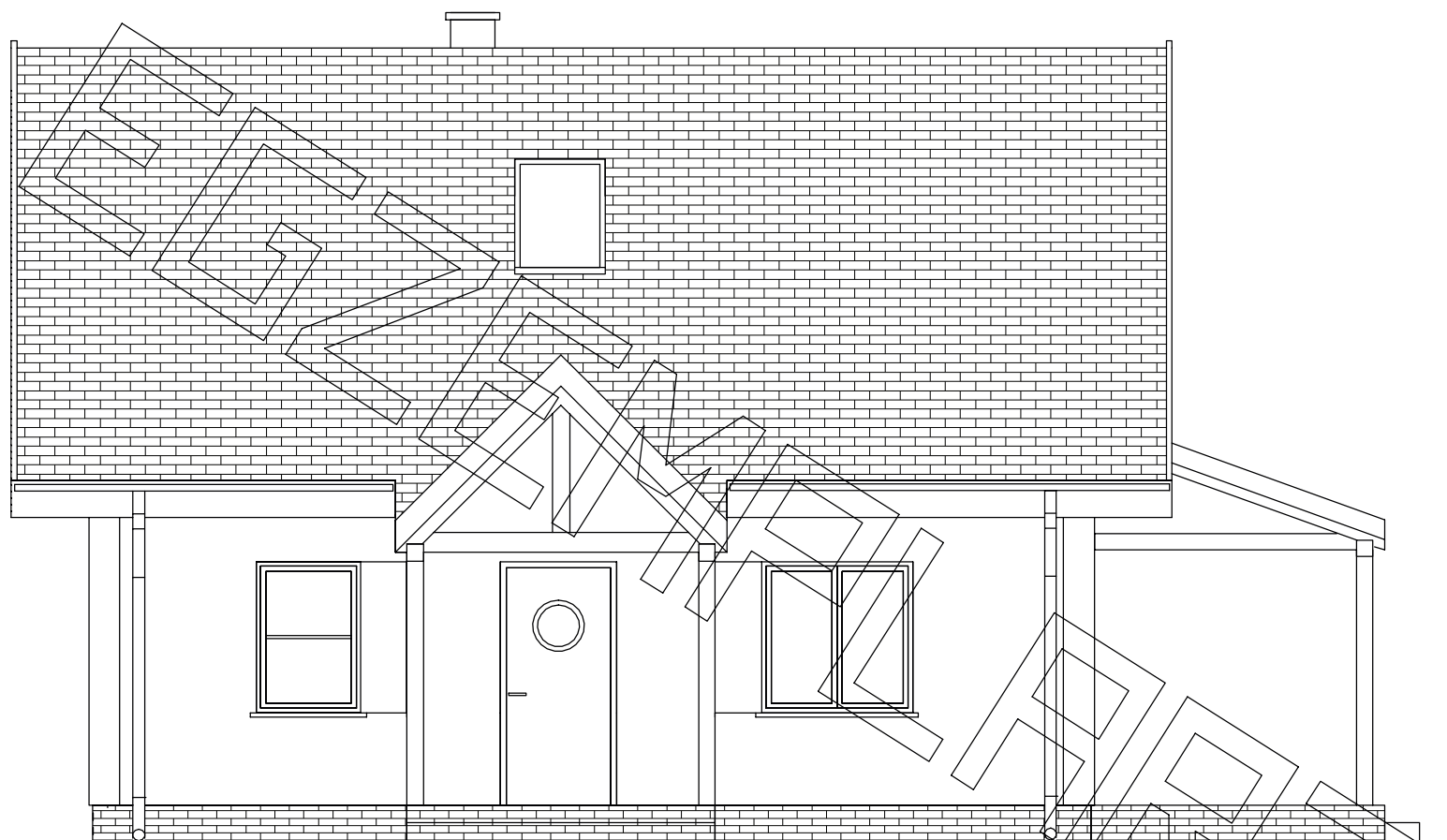
- izolacja pozioma przeciwwilgociowa 2x papa na lepiku styropian * 6 +10cm- WARIANTOWO + marmolit
- folia kubekowa styropian *
- 6.0 styropian *
- izol. przeciwwilgociowa - prepar. nufolflex 2x tylnk cement. - szpryc. d. I
- 24.0 ściana z bloczków betonowych gr. 24 cm na zapr. cement.

- * proponowane rodzaje styropianu w zależności od miejsca zastosowania:
1. balkon/podłoga (w tym na gruncie) - "Termo Organika dach - podłoga"
 2. dach / stropodach - "Termo Organika dach - podłoga"
 3. ściany zewnętrzne - "Termo Organika fasada"
 4. fundamenty - "Termo Organika fundament"

- dla budynków o podwyższonej energooszczędności:
1. balkon/podłoga (w tym na gruncie) "Termo Organika Termonium dach - podłoga"
 2. ściany zewnętrzne - "Termo Organika Termonium Plus fasada"
 3. fundamenty - "Termo Organika Termonium fundament"

- ** proponowana wełna mineralna/szklana w zależności od miejsca zastosowania:
- "Wełna Knauf Insulation w Ecose Technology"
1. dach skośny - Classic 032; Classic 039; Unifit 035; Unifit 039
 2. strop drewniany - Classic 039; Classic 044
 3. fasada wentylowana - TP 116 ; TP 435 B; TP 425 B ; TPM 135

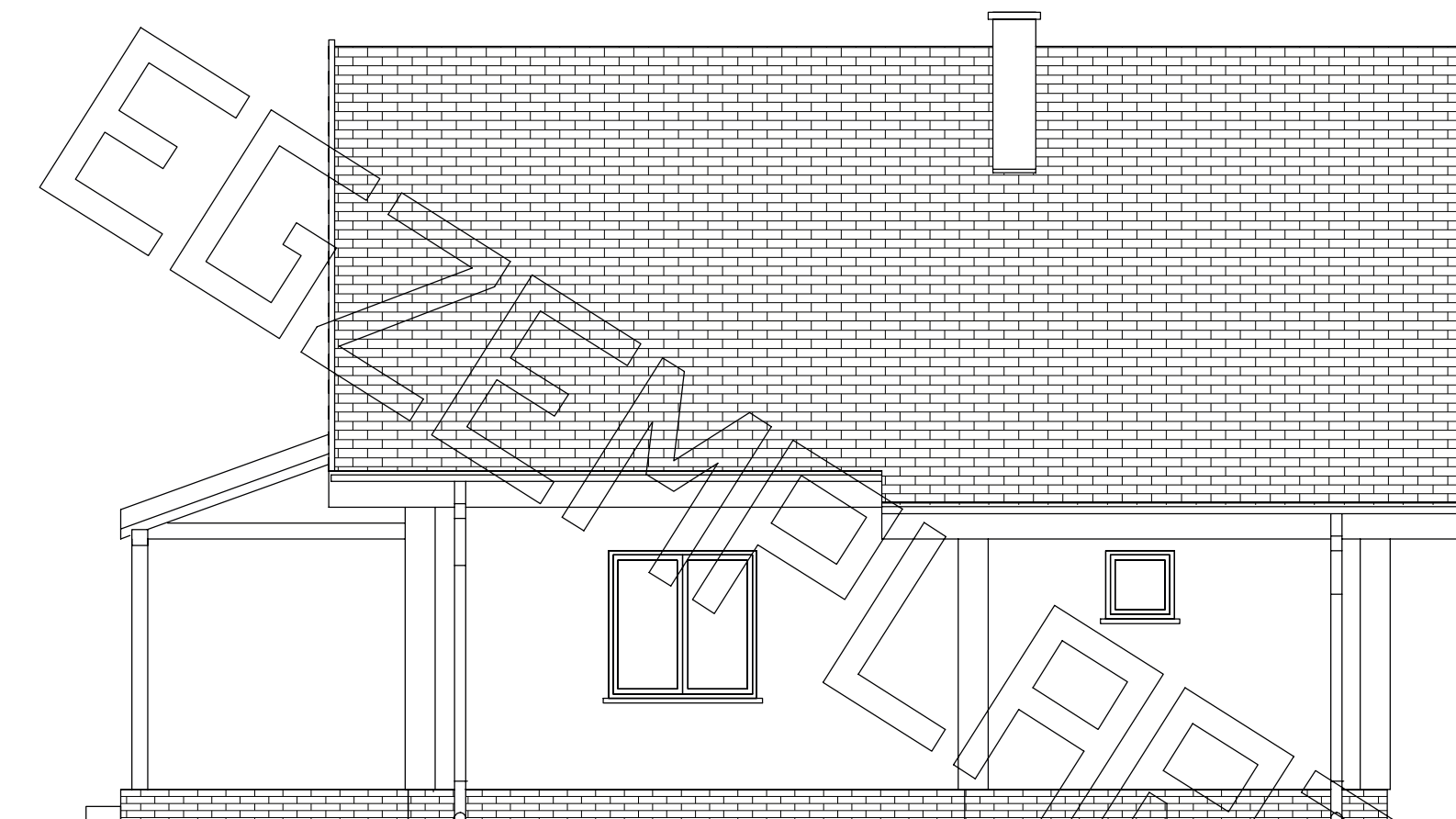
- *** proponowane rodzaje pokrycia dachowego (w projekcie przyjęto obciążenie dachówką ceramiczną):
1. "Dachówka ceramiczna Creaton"
 2. "Dachówka cementowa Euronit"
 3. Blacho-dachówka
 4. Blacha płaska, łączona listwowo
- **** kompletny system ociepleń Termo Organika
- ***** deska elewacyjna Cedral
- ***** w razie zmiany materiału np. na styropian lub wełnę mineralną grubość ocieplenia dostosować do obowiązujących przepisów



ELEWACJA FRONTOWA :



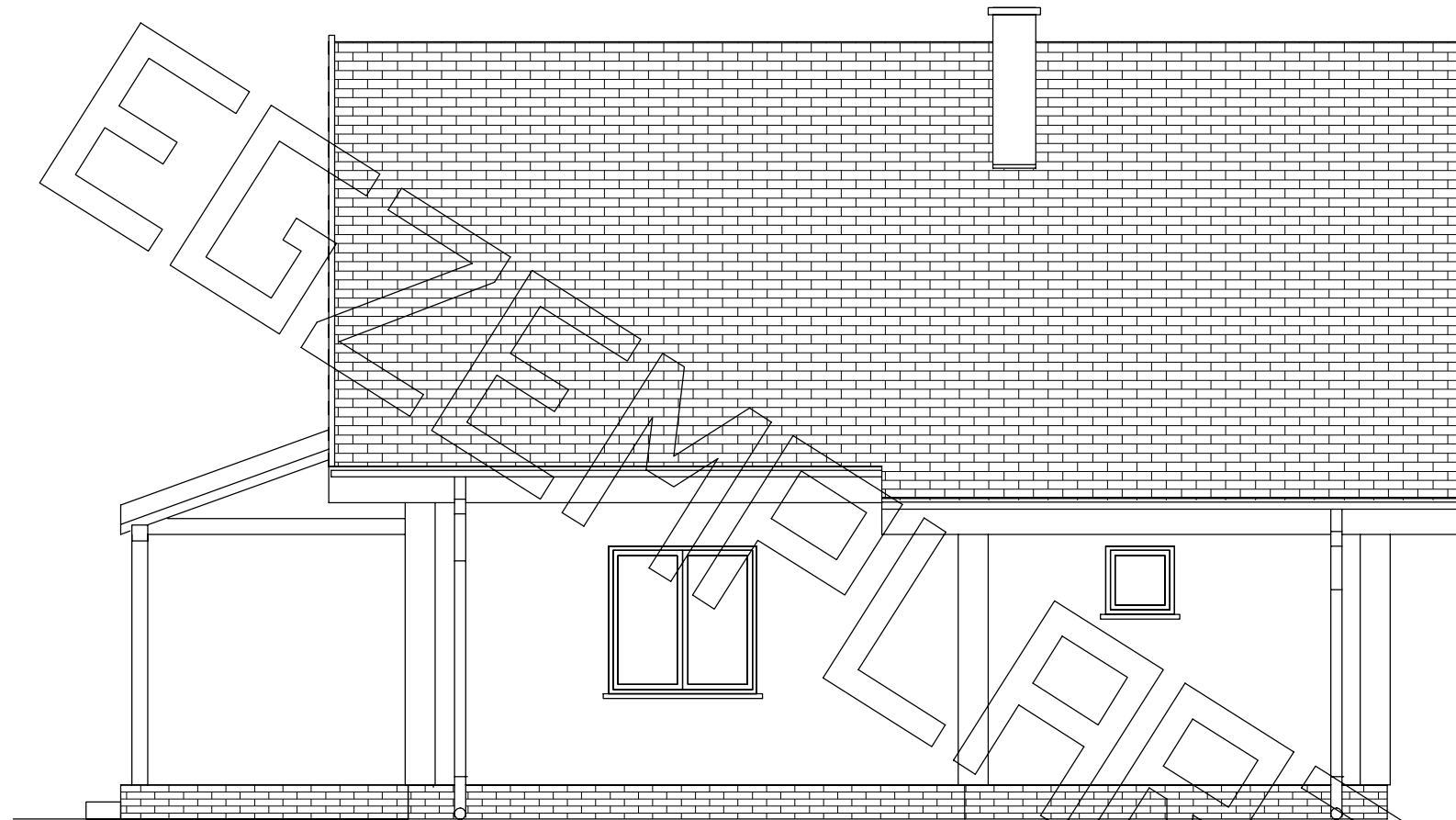
ELEWACJA BOCZNA :



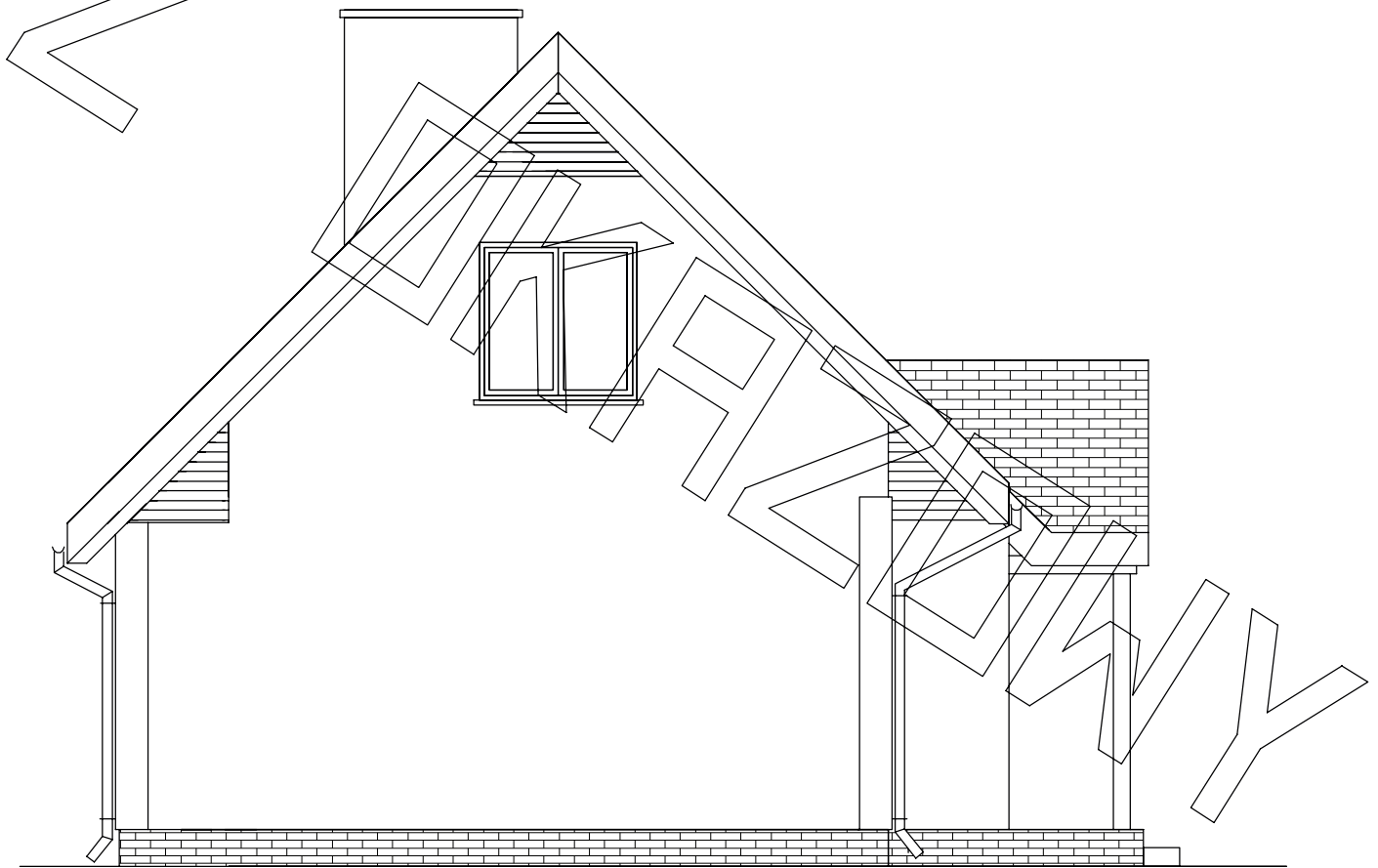
ELEWACJA TYLNA :



ELEWACJA BOCZNA :



ELEWACJA TYLNA :



ELEWACJA BOCZNA :