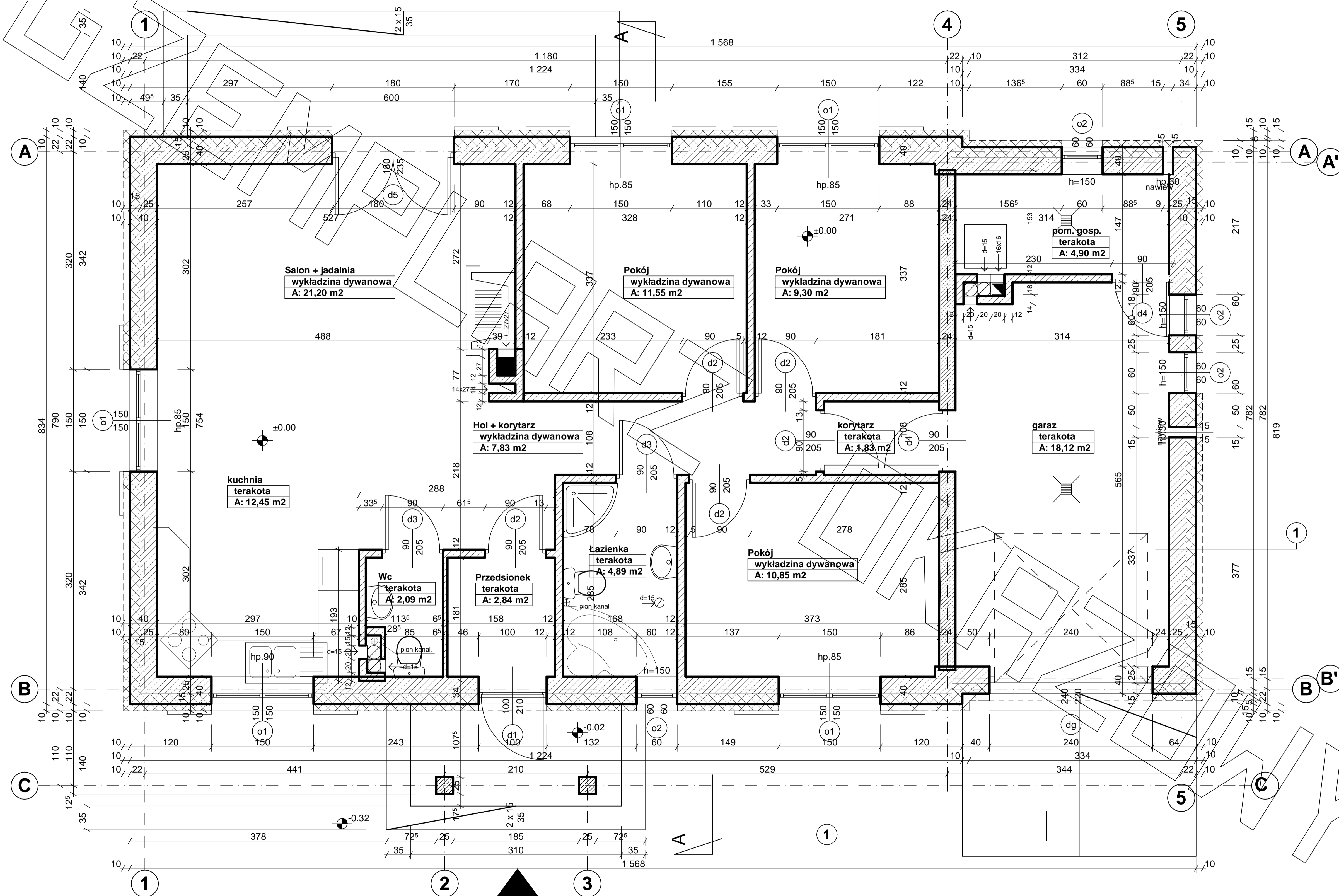


# RZUT PARTERU



Salon + jadalnia  
wykładzina dywanowa  
A: 21,20 m<sup>2</sup>

Pokój  
wykładzina dywanowa  
A: 11,55 m<sup>2</sup>

Pokój  
wykładzina dywanowa  
A: 9,30 m<sup>2</sup>

pom. gosp.  
terakota  
A: 4,90 m<sup>2</sup>

Hol + korytarz  
wykładzina dywanowa  
A: 7,83 m<sup>2</sup>

korytarz  
terakota  
A: 1,83 m<sup>2</sup>

garaz  
terakota  
A: 18,12 m<sup>2</sup>

kuchnia  
terakota  
A: 12,45 m<sup>2</sup>

Wc  
terakota  
A: 2,09 m<sup>2</sup>

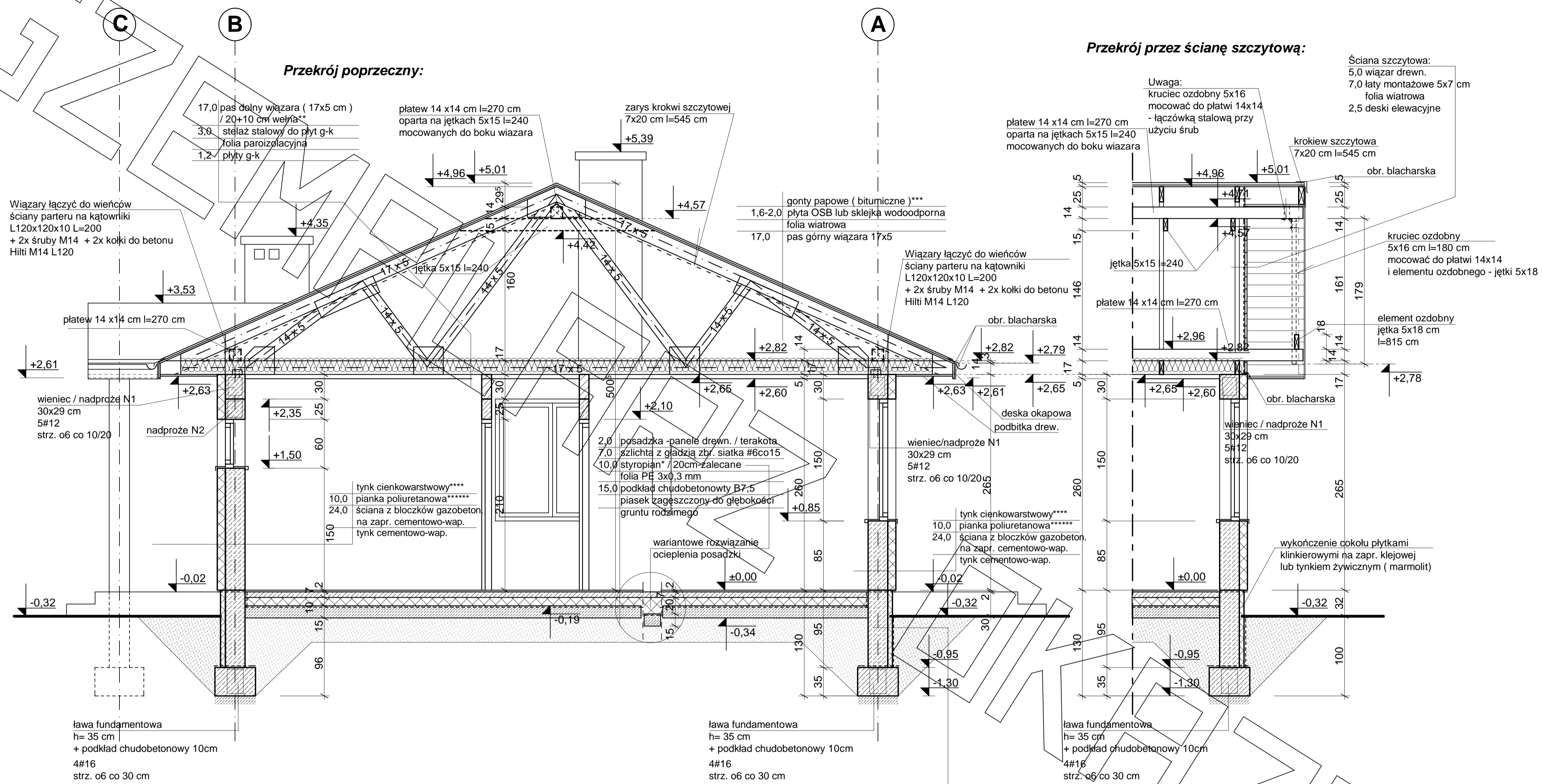
Przedsiónek  
terakota  
A: 2,84 m<sup>2</sup>

Łazienka  
terakota  
A: 4,89 m<sup>2</sup>

Pokój  
wykładzina dywanowa  
A: 10,85 m<sup>2</sup>

- 1 tynk cienkowarstwowy\*\*\*\*
- 10,0 pianka poliuretanowa\*\*\*\*\*
- 24,0 ściana z bloczków gazobeton.  
na zapr. cementowo-wap.
- tynk cementowo-wap.





\* proponowane rodzaje styropianu w zależności od miejsca zastosowania:

1. balkon/podłoga (w tym na gruncie) - "Termo Organika dach - podłoga"
2. dach / stropodach - "Termo Organika dach - podłoga"
3. ściany zewnętrzne - "Termo Organika fasada"
4. fundamenty - "Termo Organika fundament"

dla budynków o podwyższonej energooszczędności:

1. balkon/podłoga (w tym na gruncie) "Termo Organika Termonium dach - podłoga"
2. ściany zewnętrzne - "Termo Organika Termonium Plus fasada"
3. fundamenty - "Termo Organika Termonium fundament"

\*\* proponowana wełna mineralna/szklana w zależności od miejsca zastosowania:

- "Wełna Knauf Insulation w Ecosse Technology"
1. dach skośny - Classic 032; Classic 039; Unifit 035; Unifit 039
  2. strop drewniany - Classic 039; Classic 044
  3. fasada wentylowana - TP 116; TP 435 B; TP 425 B; TPM 135

\*\*\* proponowane rodzaje pokrycia dachowego

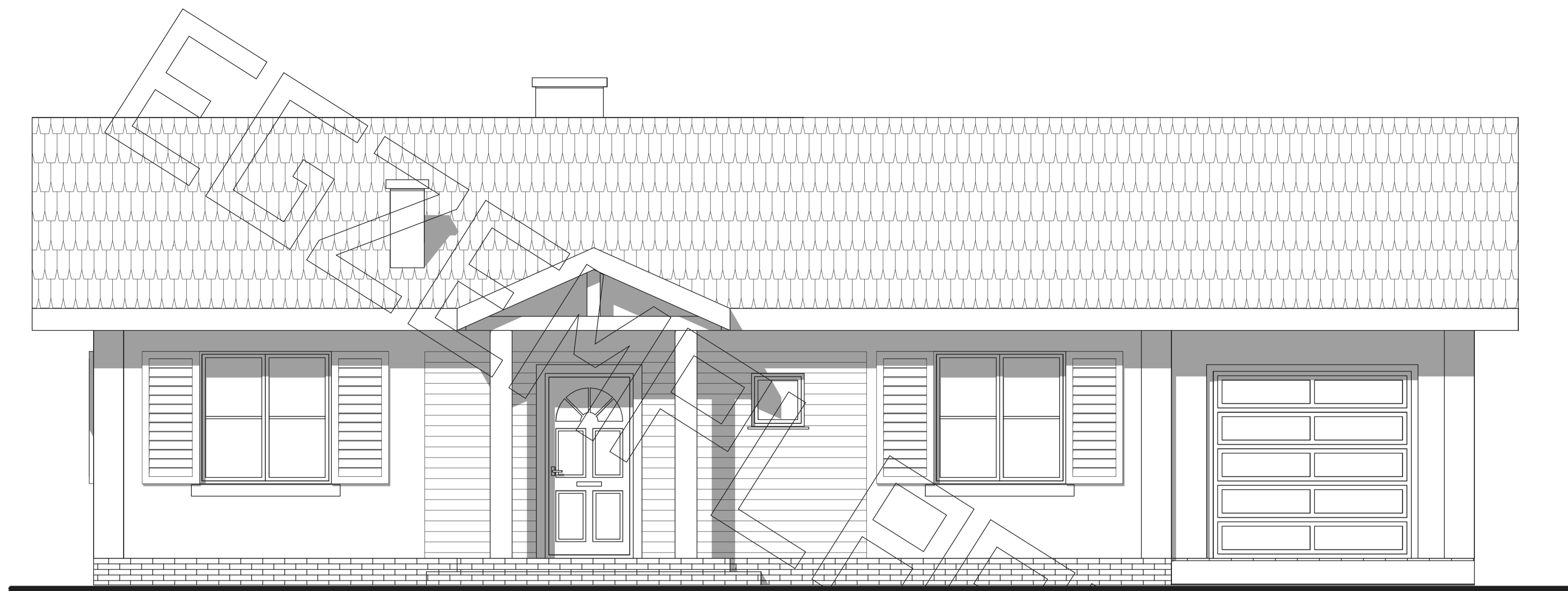
1. "Dachówka ceramiczna Creaton"
2. "Dachówka cementowa Euronit"
3. Blacho-dachówka
4. Blacha płaska, łączona listwowo
5. Gont bitumiczny

\*\*\*\* kompletny system ociepleń Termo Organika

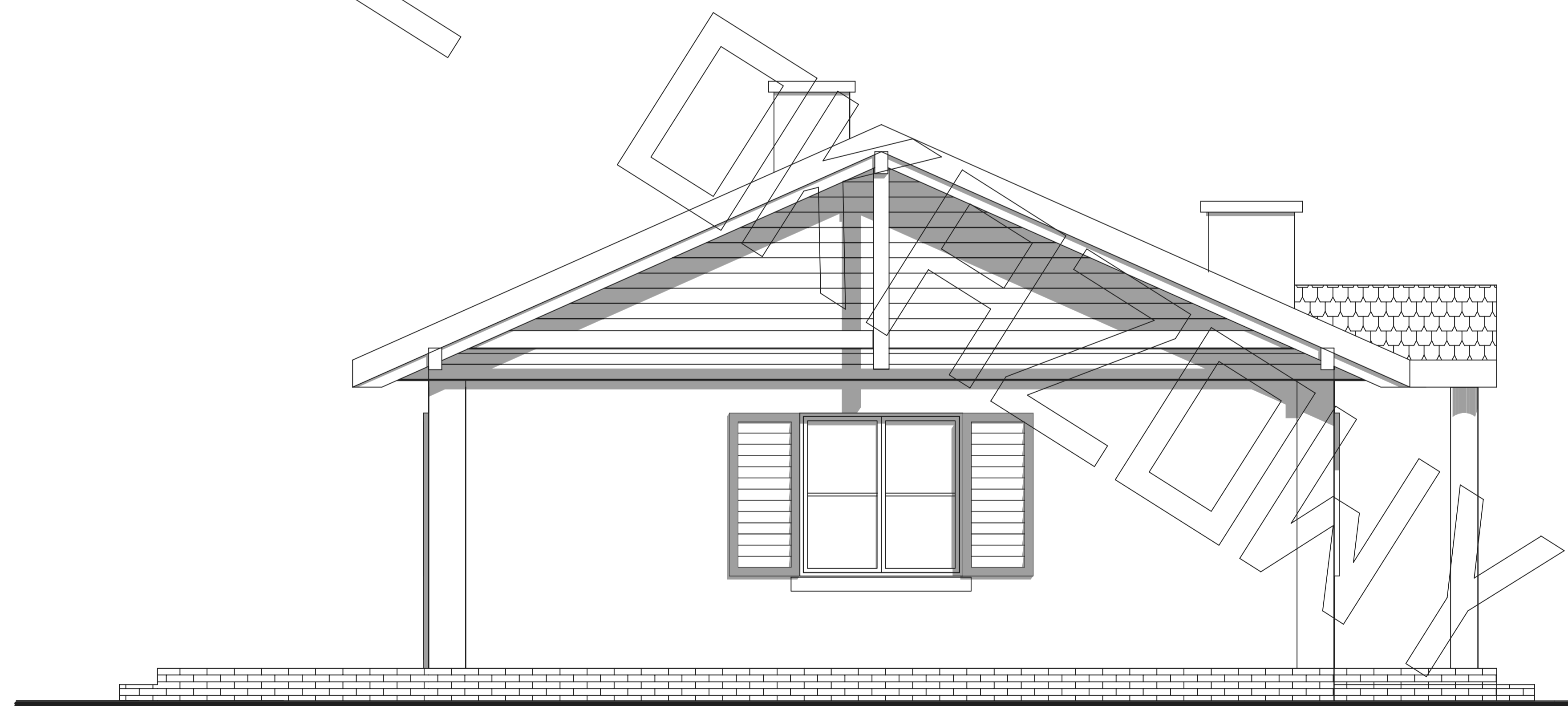
\*\*\*\* deska elewacyjna Cedral

\*\*\*\*\* w razie zmiany materiału np. na styropian lub wełnę mineralną grubość ocieplenia dostosować do obowiązujących przepisów

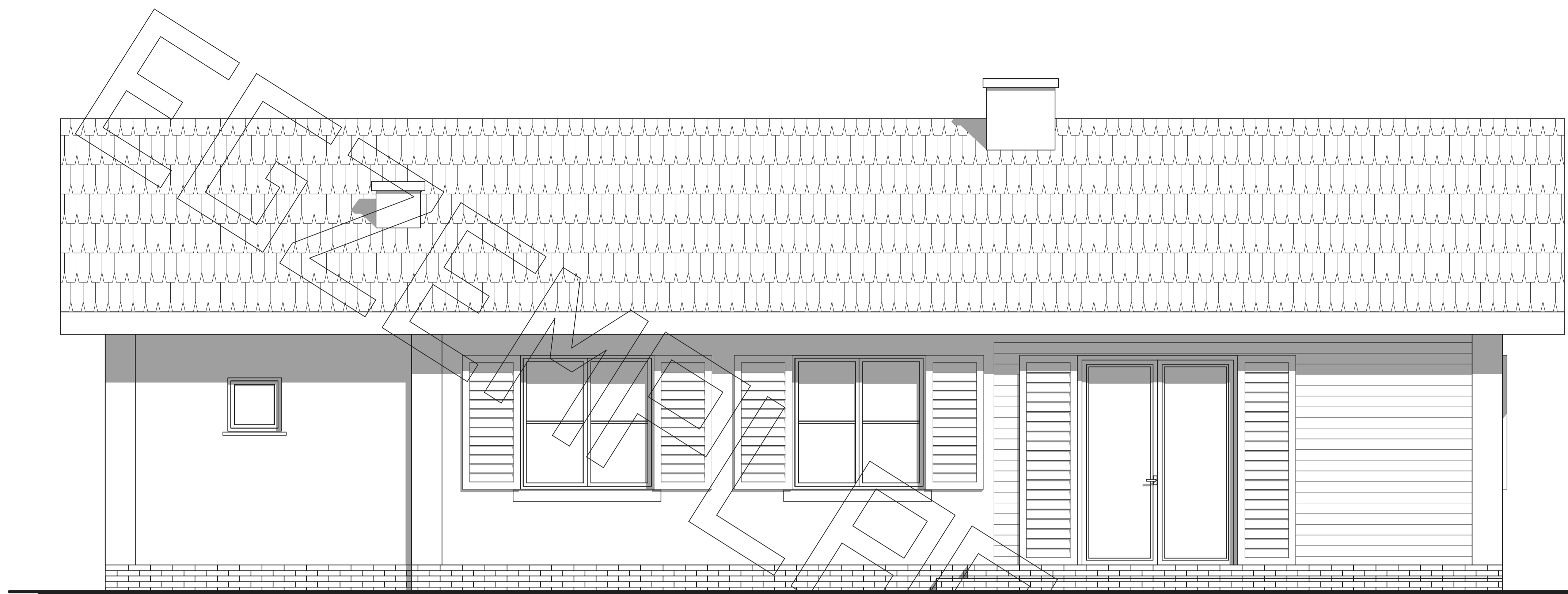




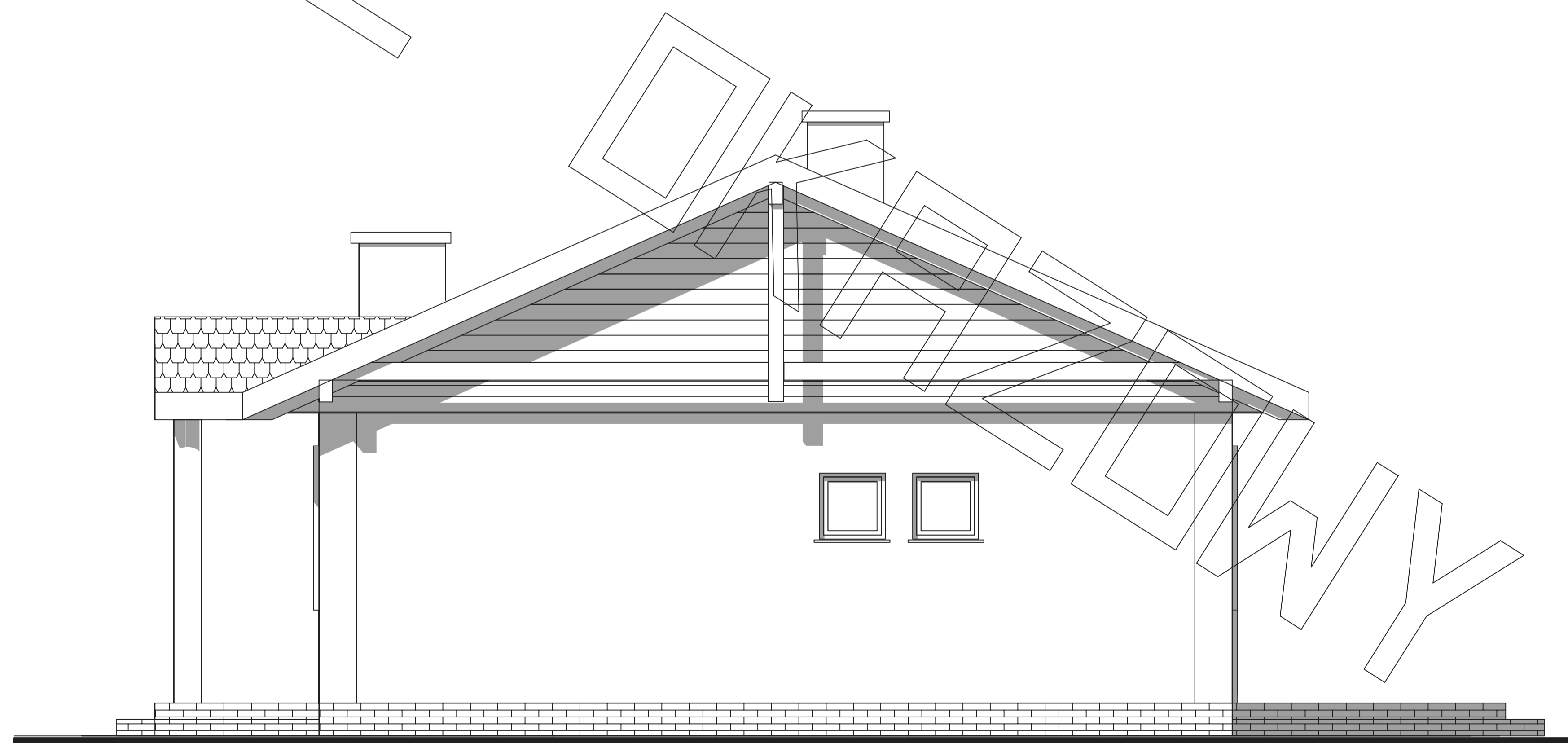
elewacja frontowa :



elewacja boczna :



elewacja ogrodowa :



elewacja boczna :