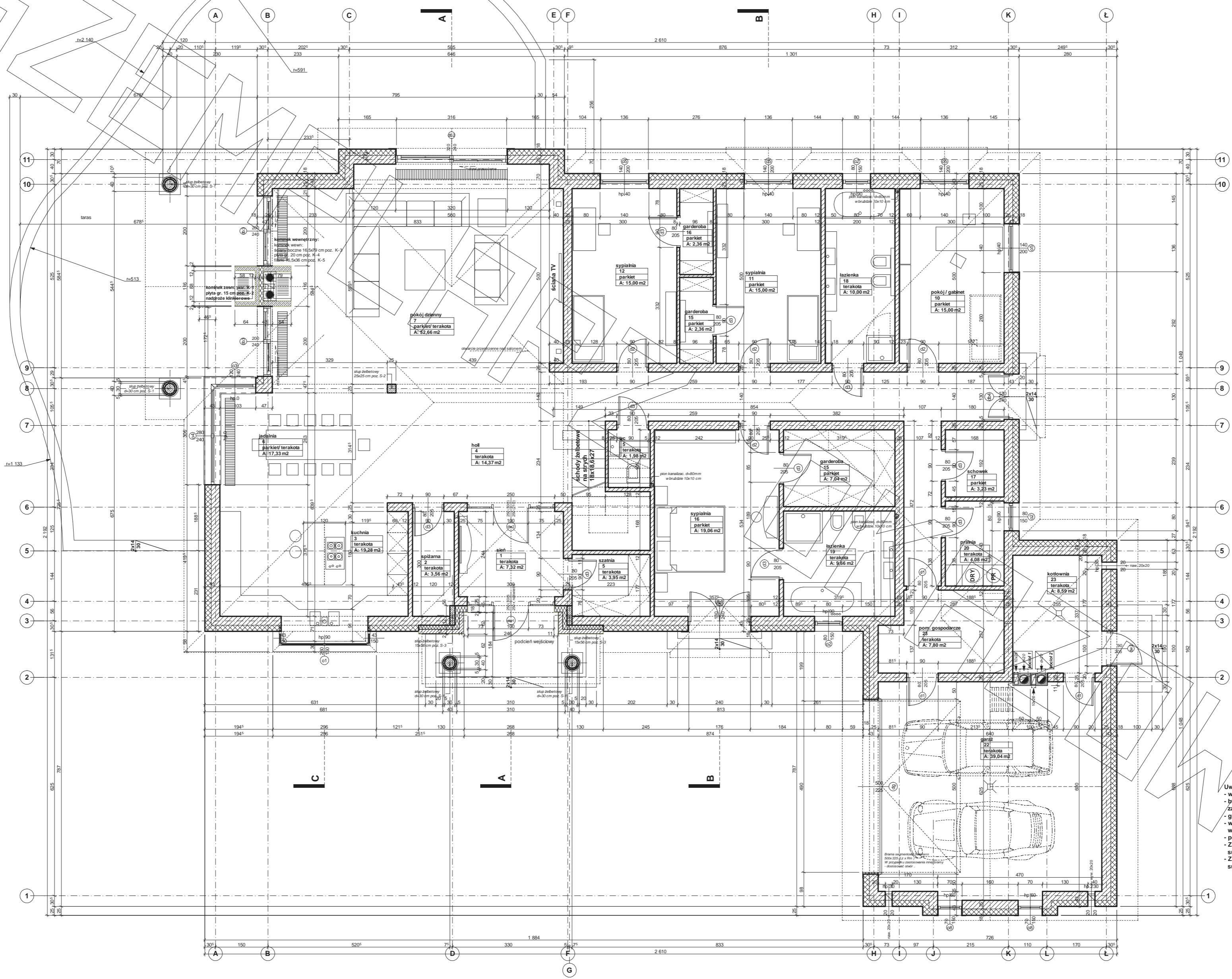
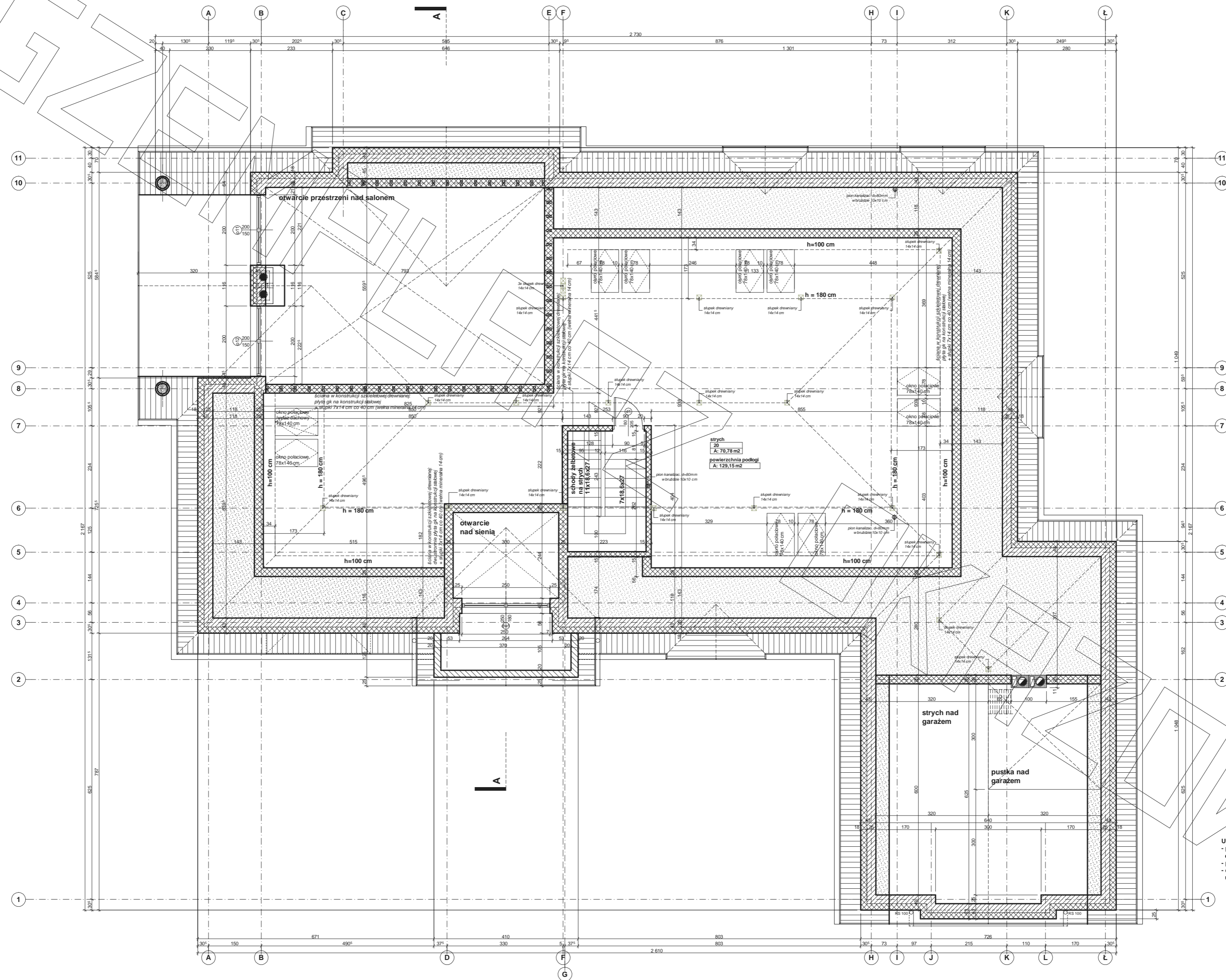


RZUT PARTERU



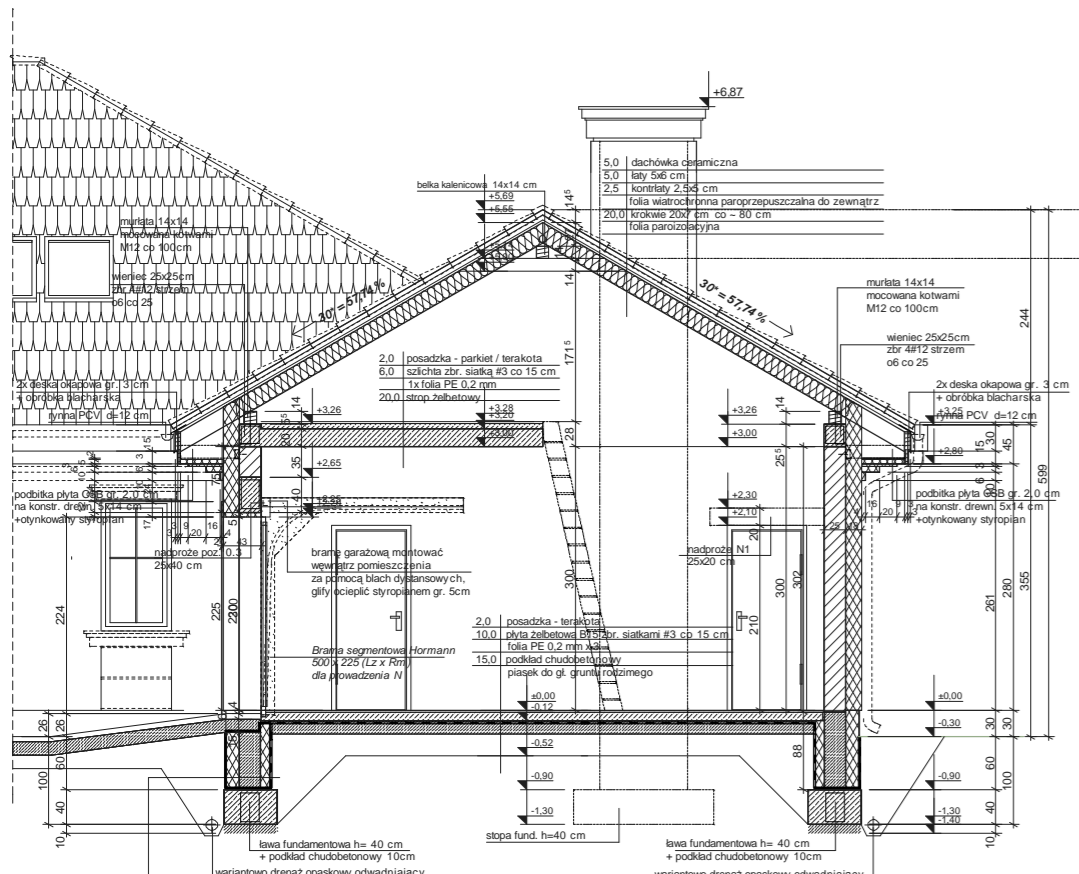
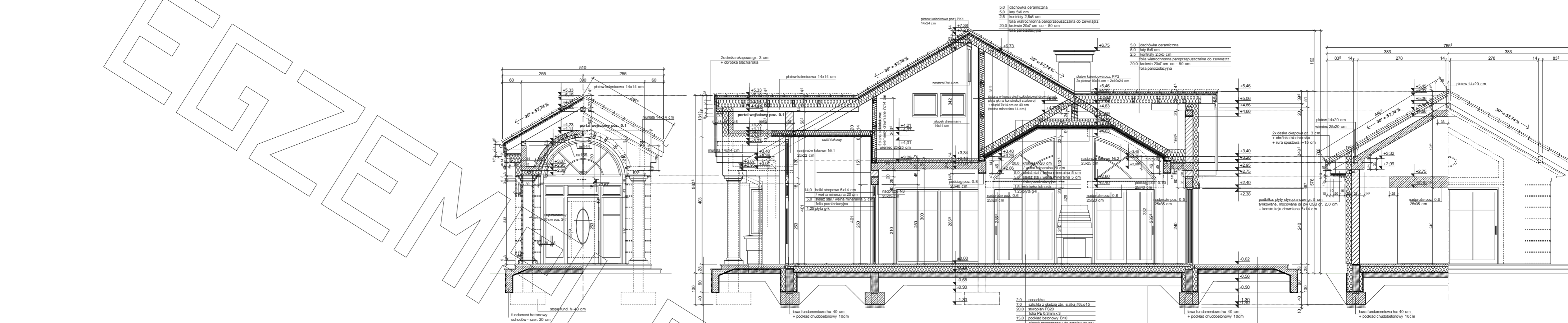
- Uwagi:
- wymiary otworu bramy garażowej 500x225cm
 - bramę garażową montować wypiętrzając pomieszczenia za pomocą kotwii dystansowych
 - głąby otworu bramy garażowej docieplić styropianem gr. 5cm
 - w przypadku montażu finnej bramy garażowej dostosować wielkość otworu i sposób montażu do wymogów producenta
 - pozycje konstrukcyjne - patrz opracowanie konstrukcyjne
 - Z.N. - zawór wentylacyjny nawiewny zamontowany w suficie pomieszczenia - patrz opracowanie instalacji
 - Z.W. - zżwierz wentylacyjny wyciągowy zamontowany w suficie pomieszczenia - patrz opracowanie instalacji

RZUT STRYCHU

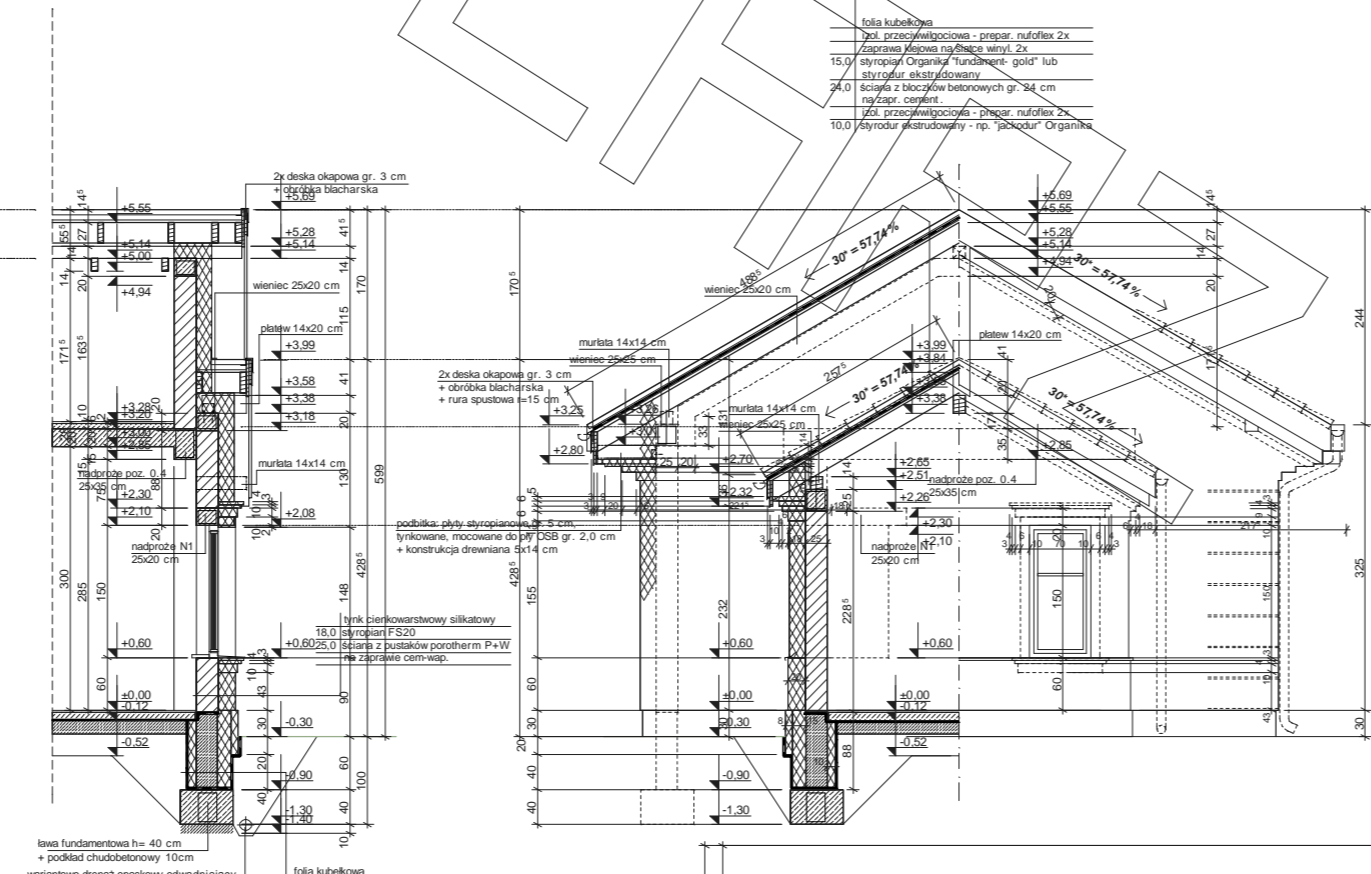


Uwagi:
- przed złożeniem zamówienia belek stropowych wszystkie długieci natęży zweryfikować na budowie
- pozycje konstrukcyjne - patrz opracowanie konstrukcyjne
- drewniana konstr. ścian szkieletowych nie została uwzględniona w zestawieniu materiałowym

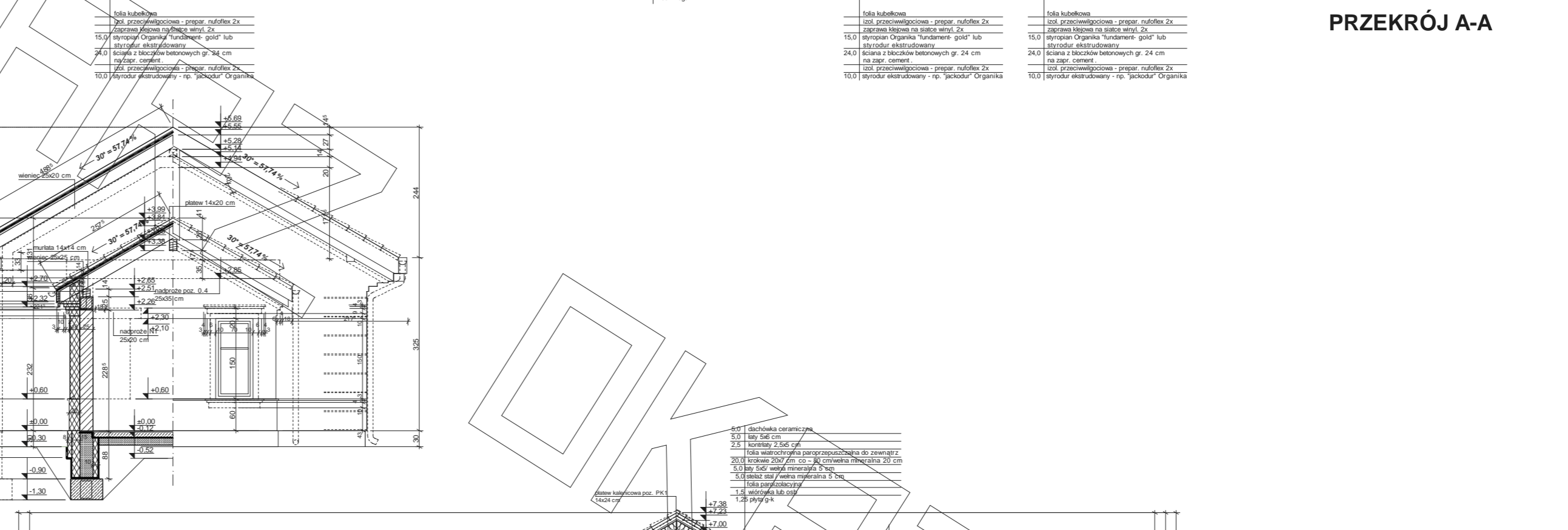
PRZEKRÓJ



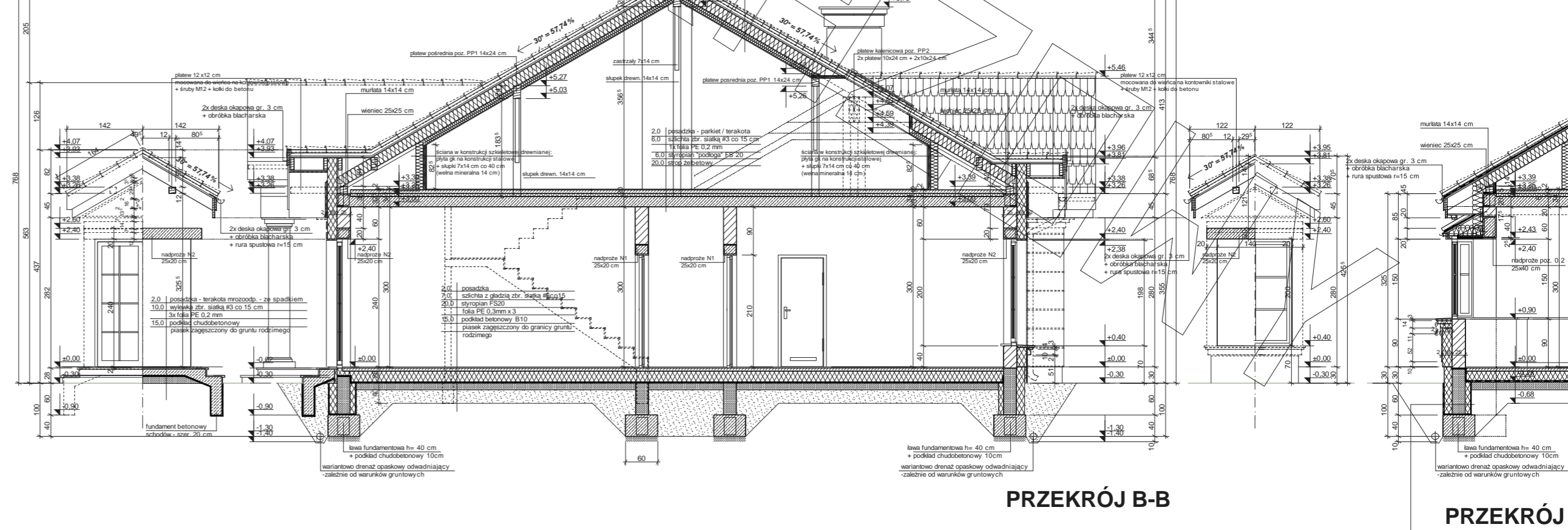
PRZEKRÓJ D-D



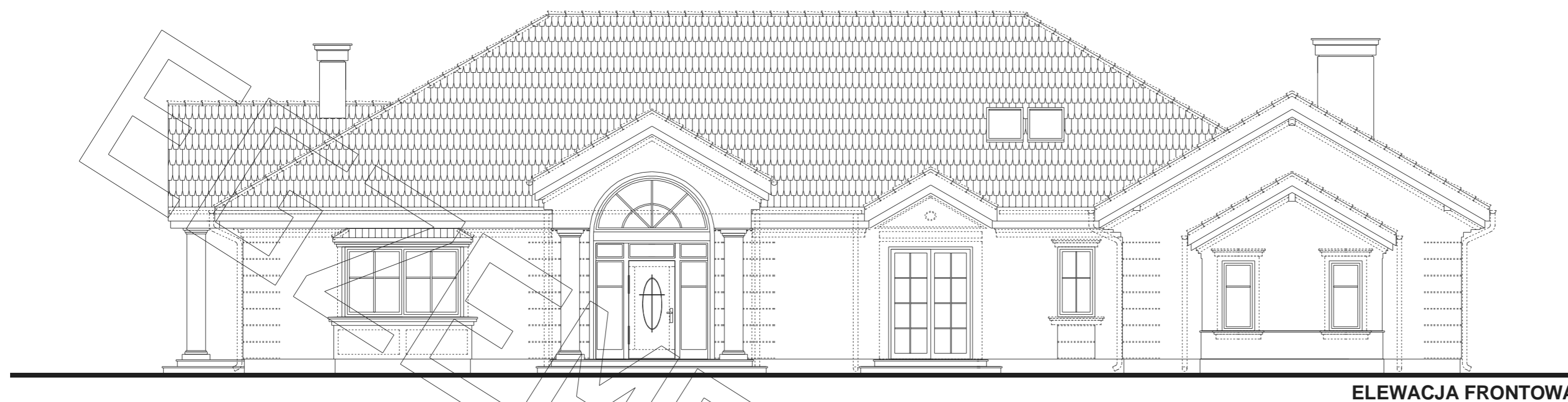
PRZEKRÓJ E



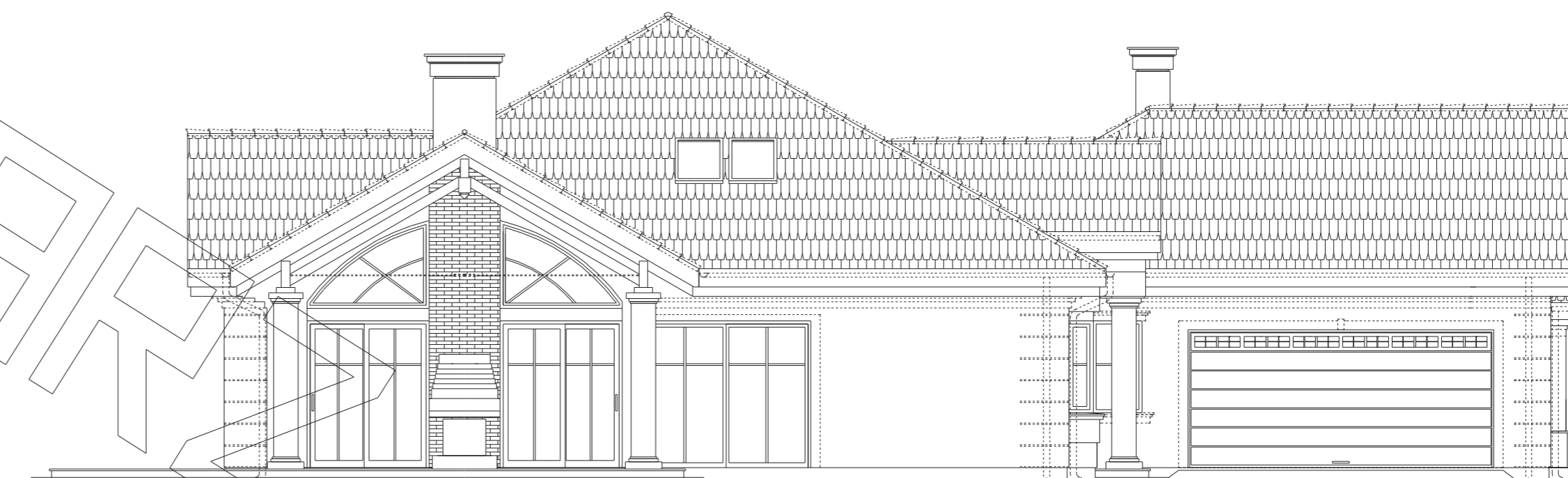
PRZEKRÓJ B-B



PRZEKRÓJ C



ELEWACJA FRONTOWA



ELEWACJA BOCZNA



ELEWACJA BOCZNA



ELEWACJA TYLNA