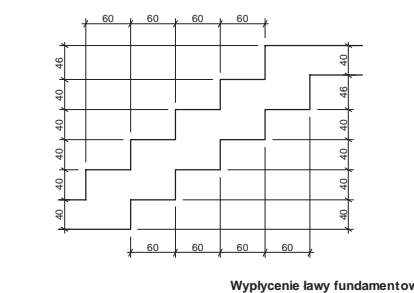
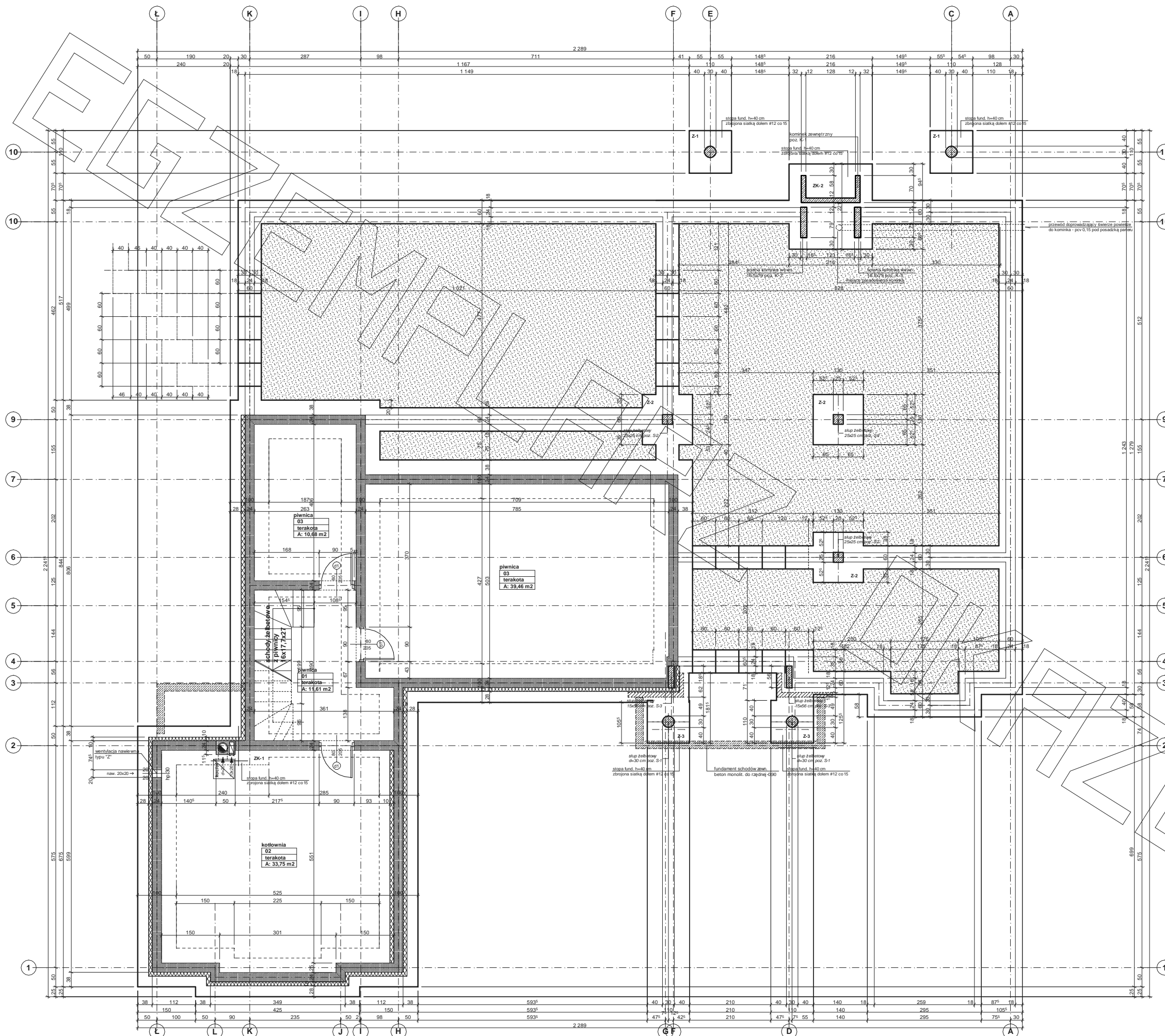


RZUT PIWNICY

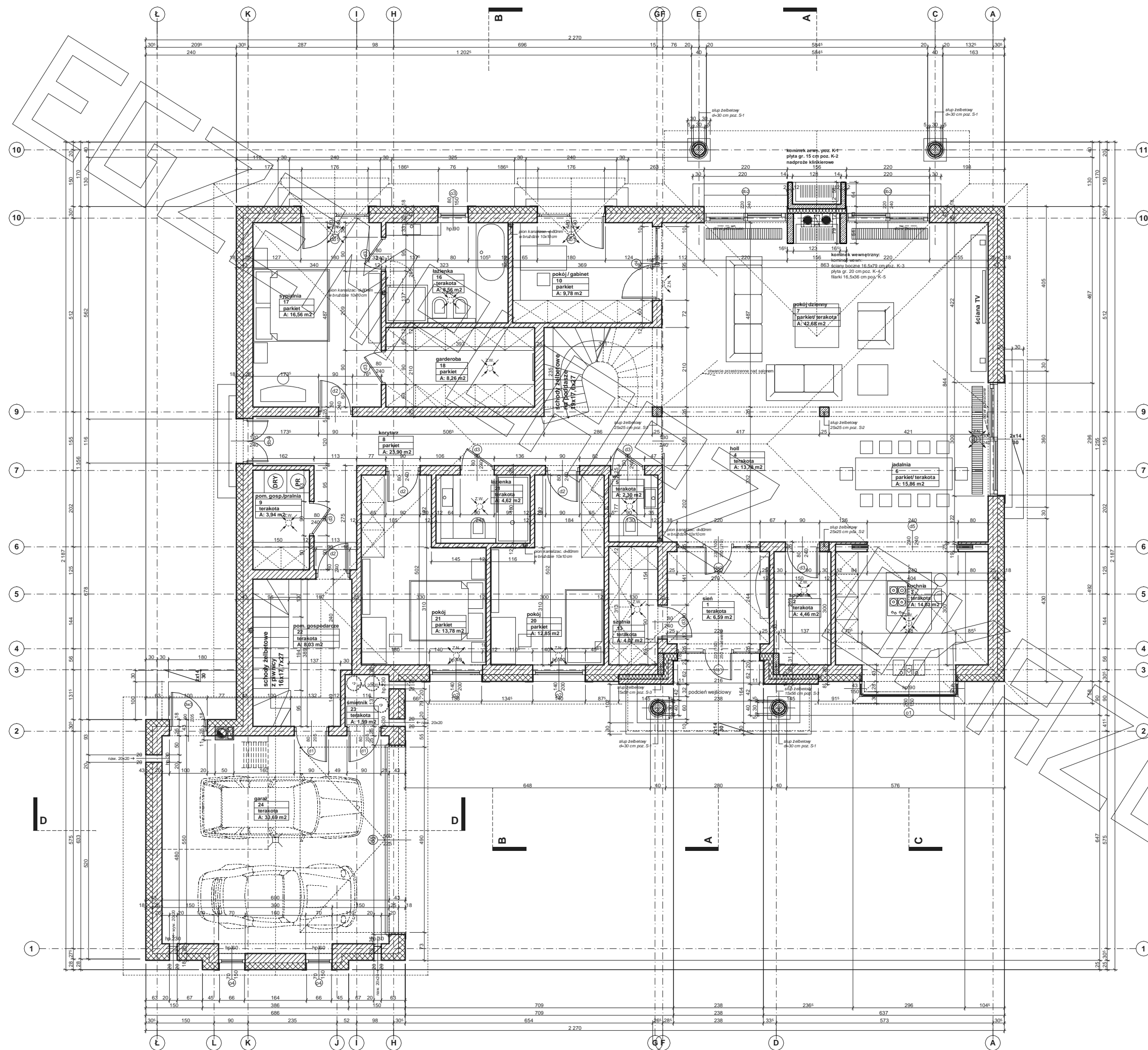


Wypicenie ławy fundamentowej

Beton B 20 W2
stal # A III 34 GS
o A 0 St05

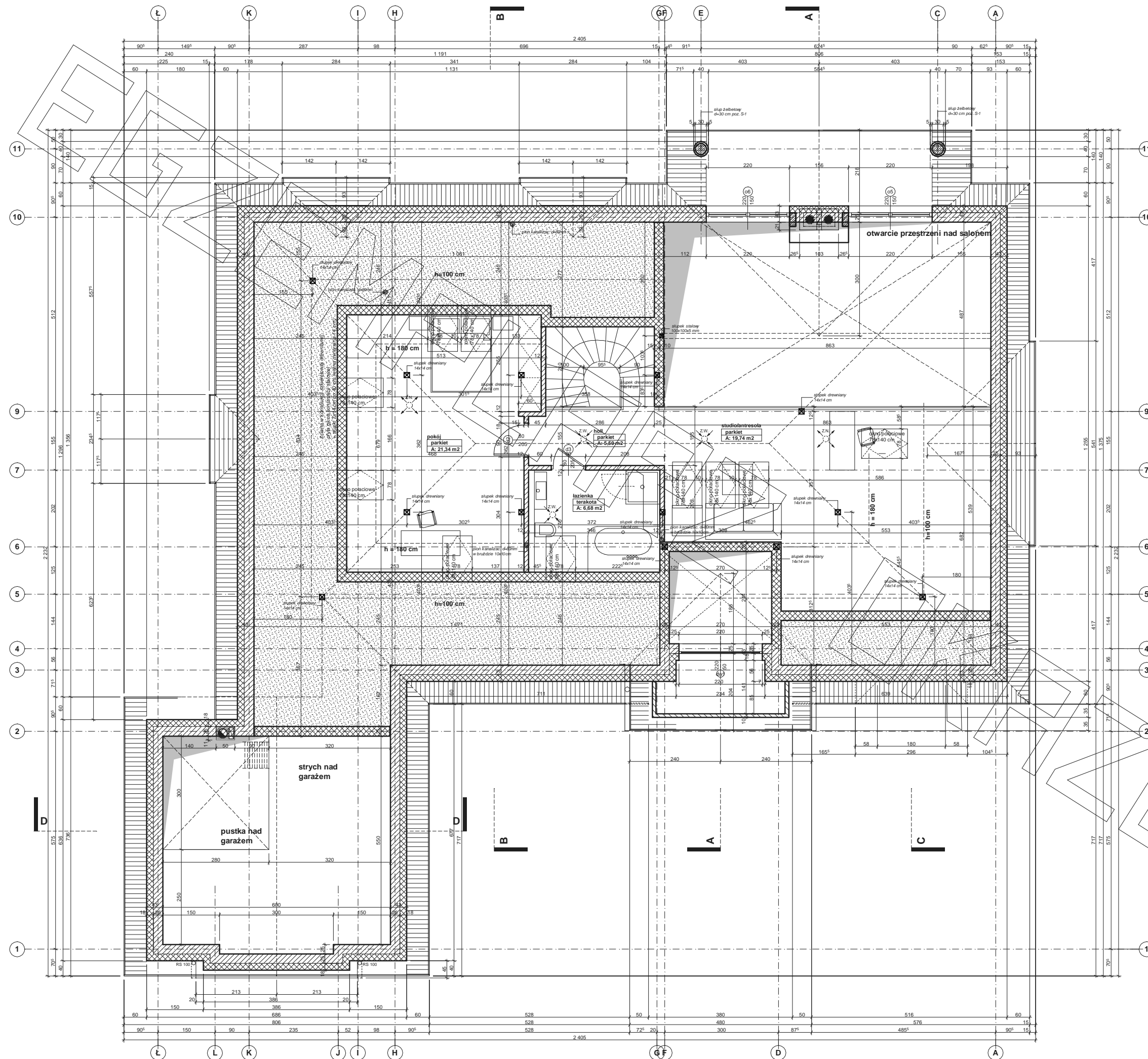
- uwagi :
- pozycje konstrukcyjne - patrz szczegóły konstrukcji
 - fundamenty posadawiać na gruncie rodzimym nośnym
 - pod ławami wykonać podkład chudobetonowy
 - fundament pod ściankami działowymi do gł. gruntu rodzimego
 - po przysuięccji z wykonawcą instalacji sanitarnych wykonać wszystkie otwory technologiczne instalacji wod-kan
 - złożyć poziom posadawienia fundamentów ponad poziomem wody gruntowej. W przypadku występowania wody ponad tym poziomem sposób fundamentowania i sposób izolacji przeciwwilgociowej należy dostosować do warunków lokalnych

RZUT PARTERU

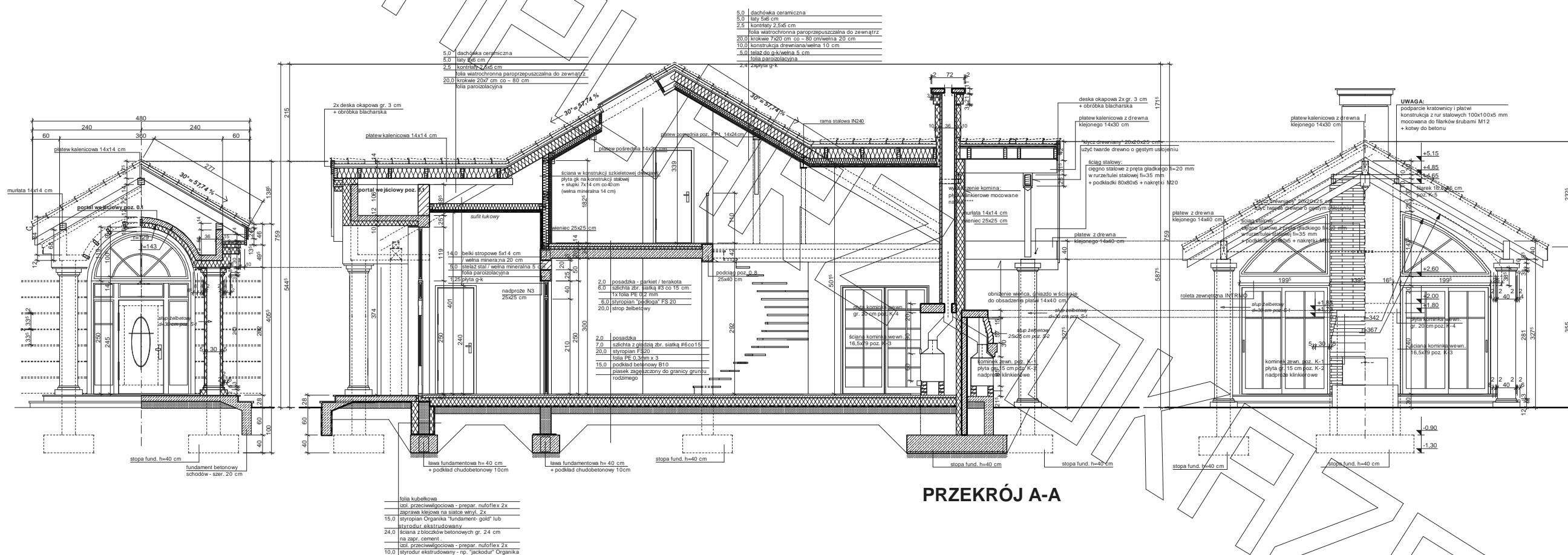


- Uwagi:
- wymiary otworu bramy garażowej 500x225cm
 - bramy garażowe montować wewnątrz pomieszczenia za pomocą kotwów dystansowych
 - gilly otworu bramy garażowej docieplić styropianem gr. 5cm
 - w przypadku montażu innej bramy garażowej dostosować wielkość otworu i sposób montażu do wymogów producenta
 - pozycje konstrukcyjne - patrz opracowanie konstrukcyjne
 - Z.N. - zawór wentylacyjny nawiewny zamontowany w suficie pomieszczenia - patrz opracowanie instalacji
 - Z.W. - zawór wentylacyjny wylotowy zamontowany w suficie pomieszczenia - patrz opracowanie instalacji

RZUT PODDASZA



Uwagi:
 - przed złożeniem zamówienia belek stropowych wszystkie długości należy zweryfikować na budowie
 - pozycje konstrukcyjne - patrz opracowanie konstrukcyjne
 - drewniana konstr. ścian szkieletowych nie została uwzględniona w zestawieniu materiałowym



- Uwagi :**
- przewody spalinowe odizolować od konstrukcji drewnianej
 - 3 cm wełna min.+ folia aluminiowa (p-poż)
 - murłaty mocować do więźby na kotwy M12 co 100 cm
 - wiązary mocowane do ścian za pomocą łączówki, śruby M12 i kolki do betonu
 - pozycje konstrukcyjne - patrz opracowanie konstrukcyjne
 - konstr. podbitki okapowej mocować do ścian za pomocą łączówki, śruby M12 i kolki do betonu

