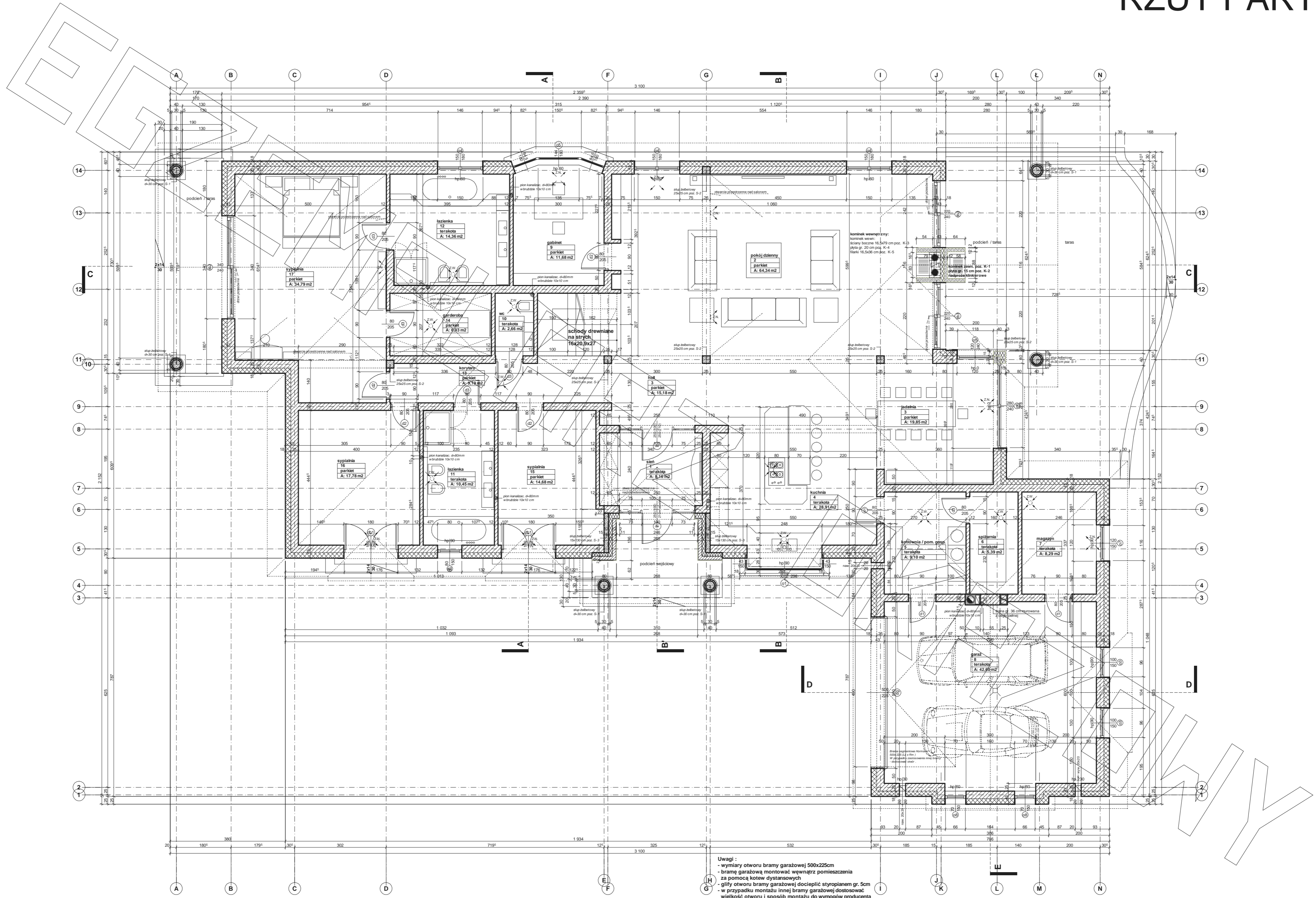
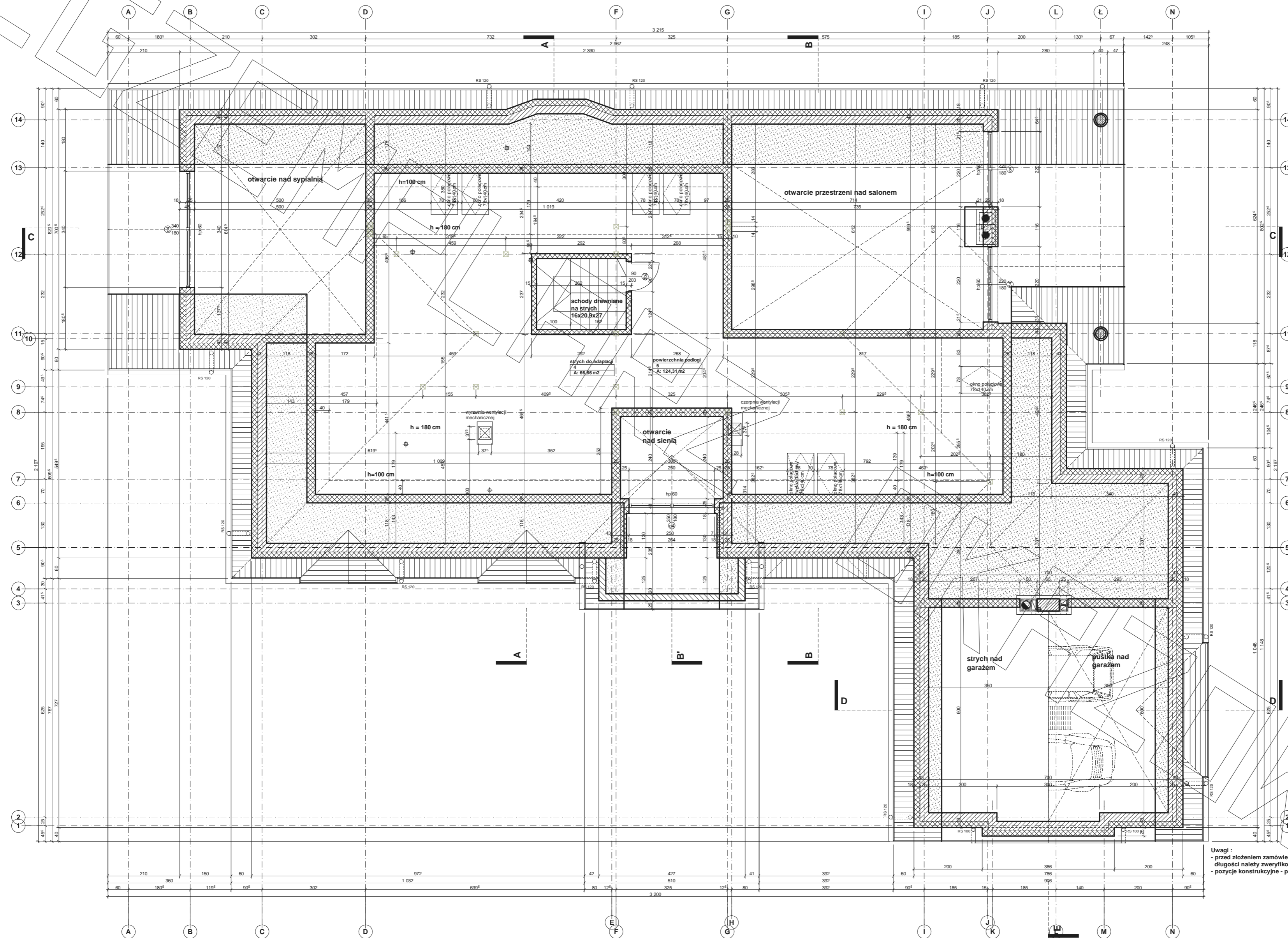


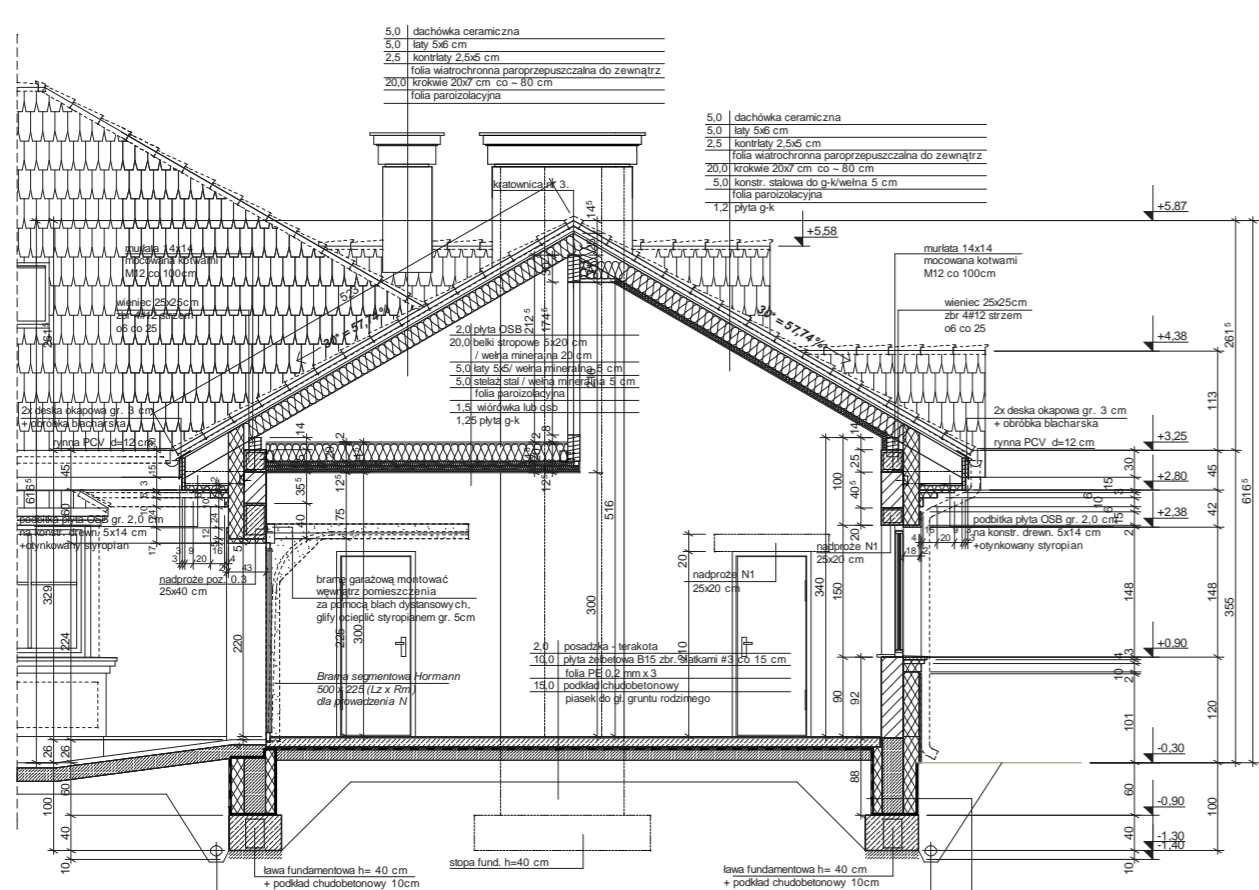
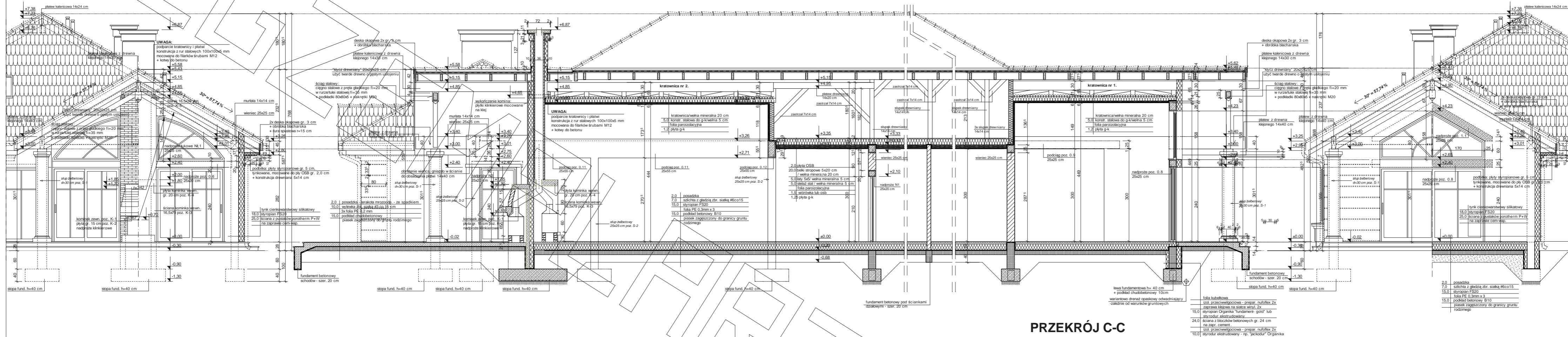
RZUT PARTERU



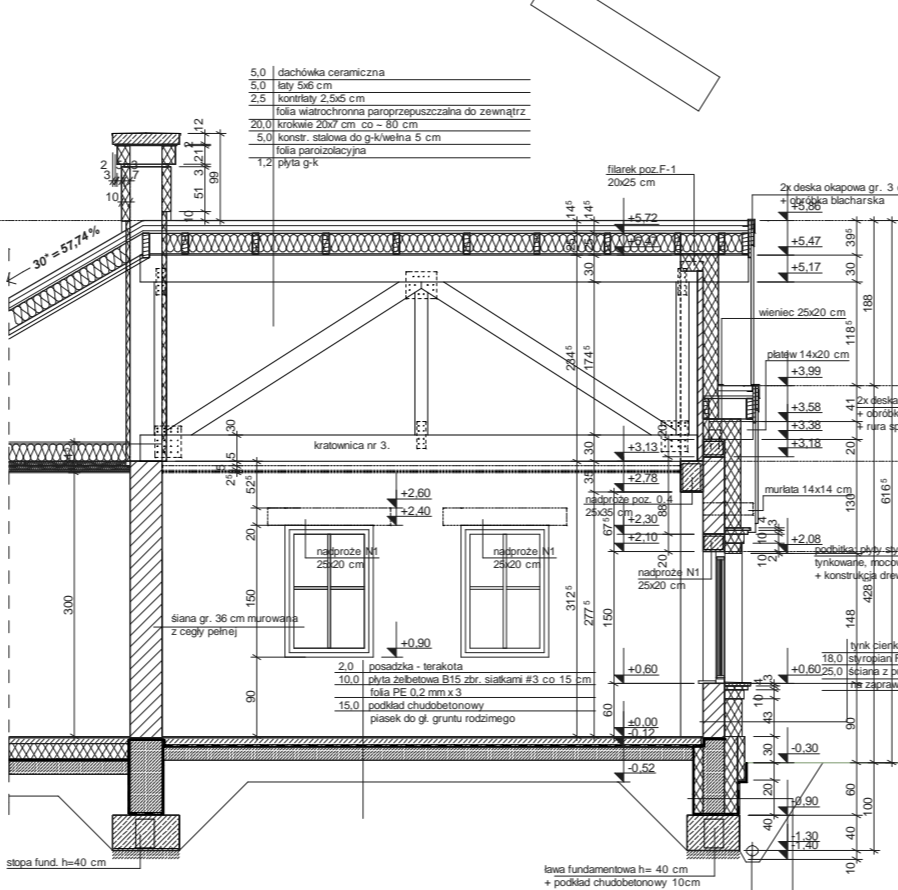
Uwagi:
 - wymiary otworu bramy garażowej 500x225cm
 - brama garażową montować wewnątrz pomieszczenia za pomocą kotew dystansowych
 - gify otworu bramy garażowej docieplić styropianem gr. 5cm
 - w przypadku montażu innej bramy garażowej dostosować wielkość otworu i sposób montażu do wymogów producenta
 - pozycje konstrukcyjne - patrz opracowanie konstrukcyjne
 - Z.N. - zawór wentylacyjny nawiewny zamontowany w suficie pomieszczenia - patrz opracowanie instalacji
 - Z.W. - zawór wentylacyjny wylotowy zamontowany w suficie pomieszczenia - patrz opracowanie instalacji

RZUT PODDASZA

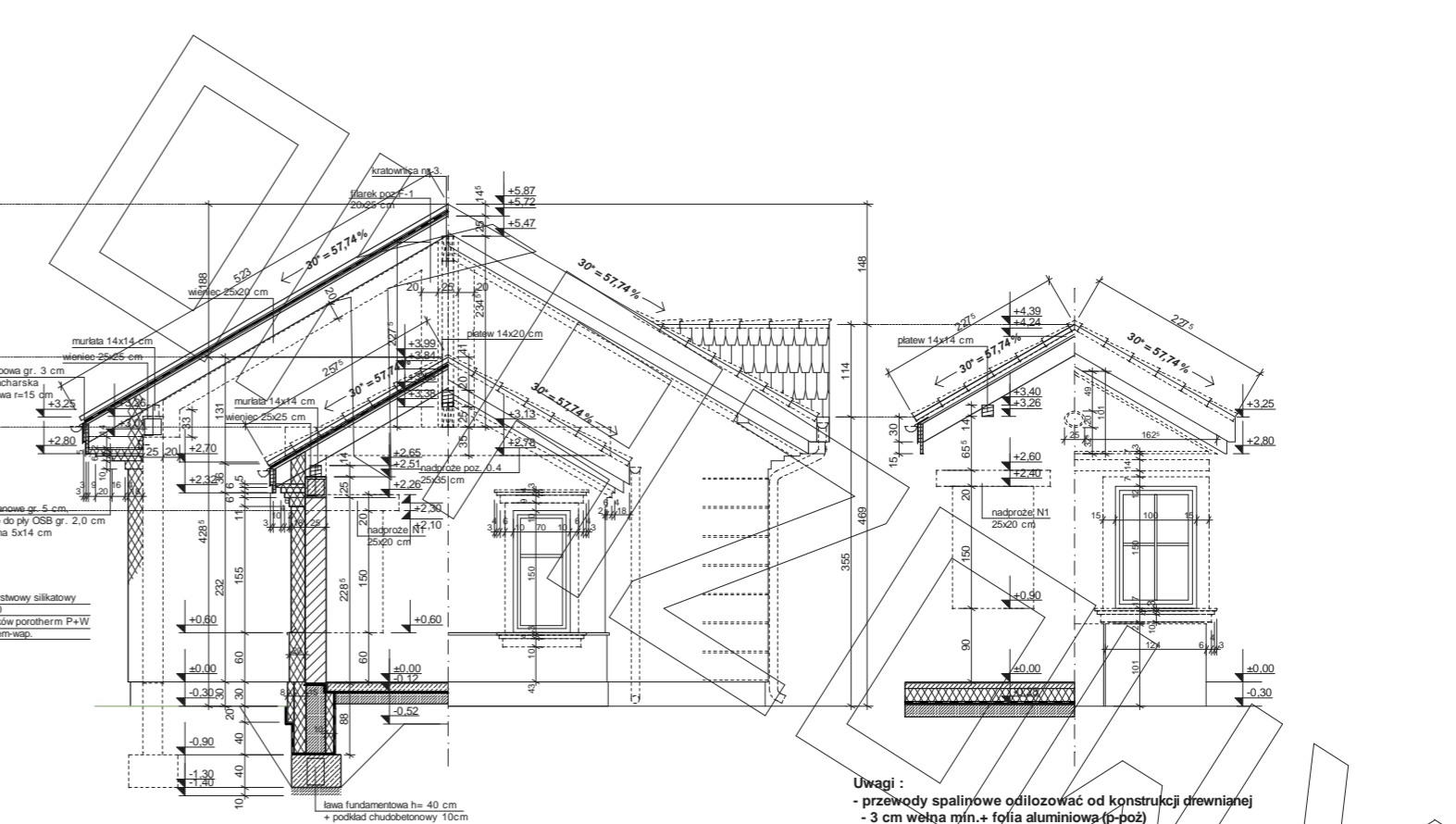




PRZEKRÓJ D-D

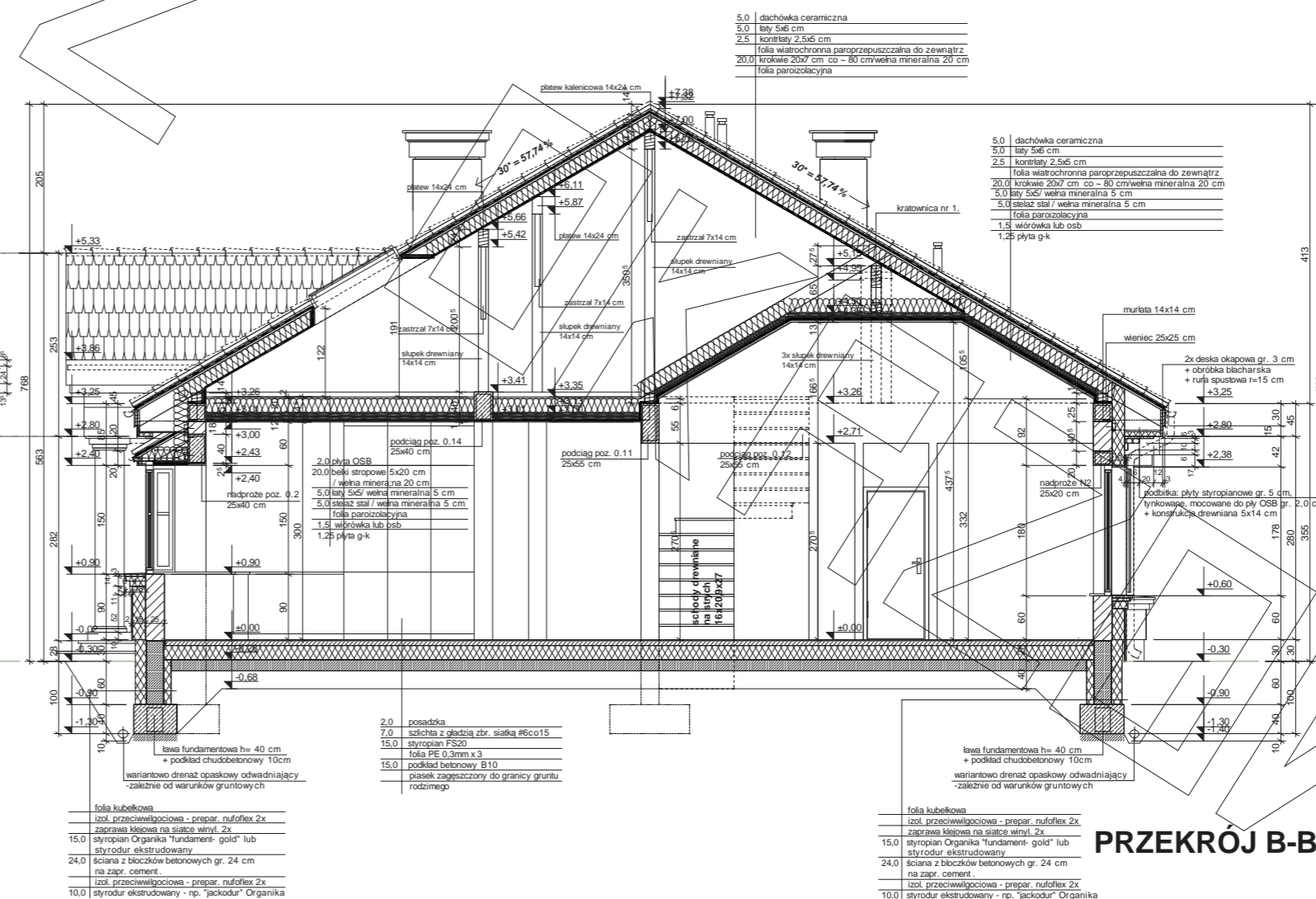
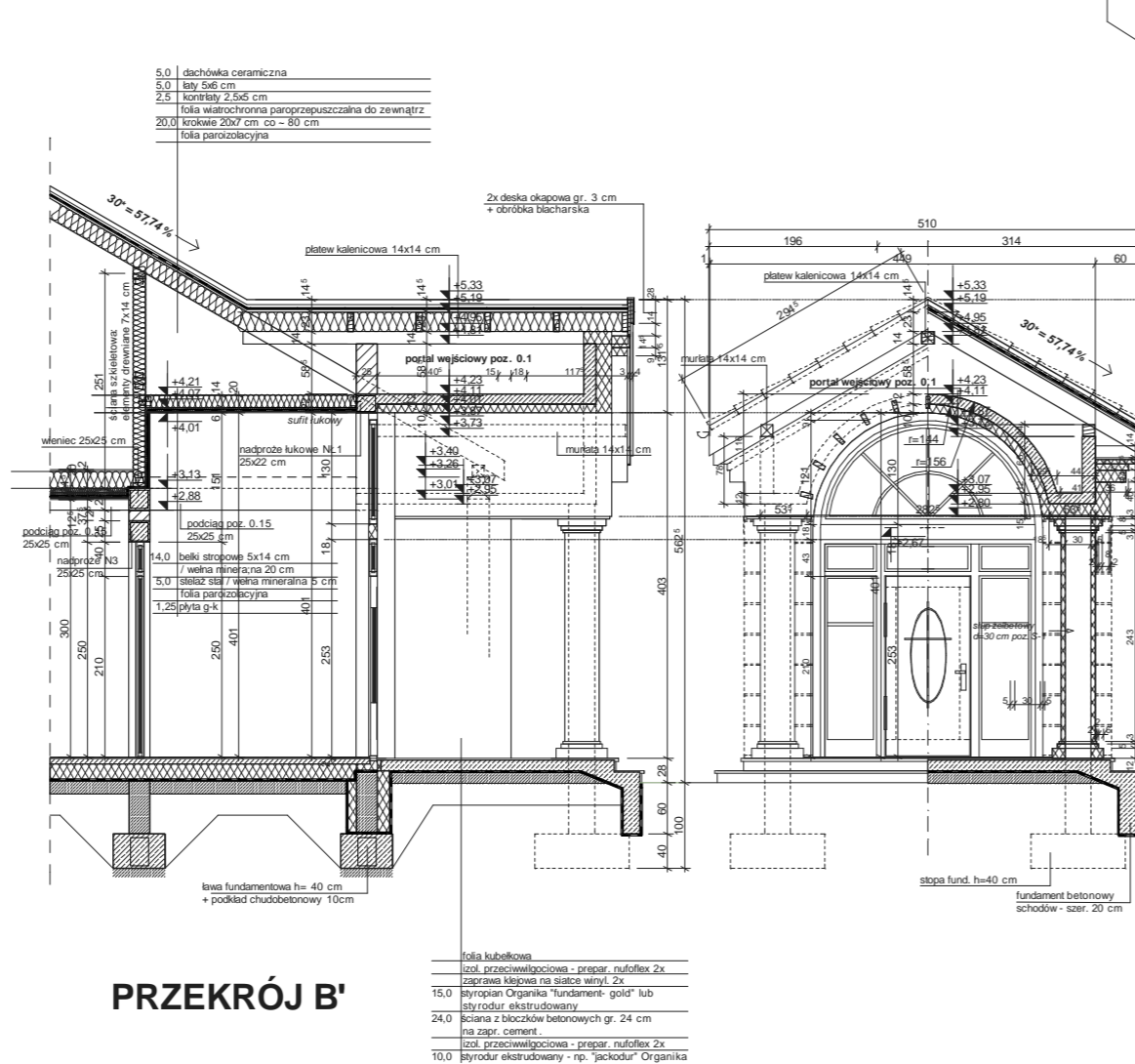
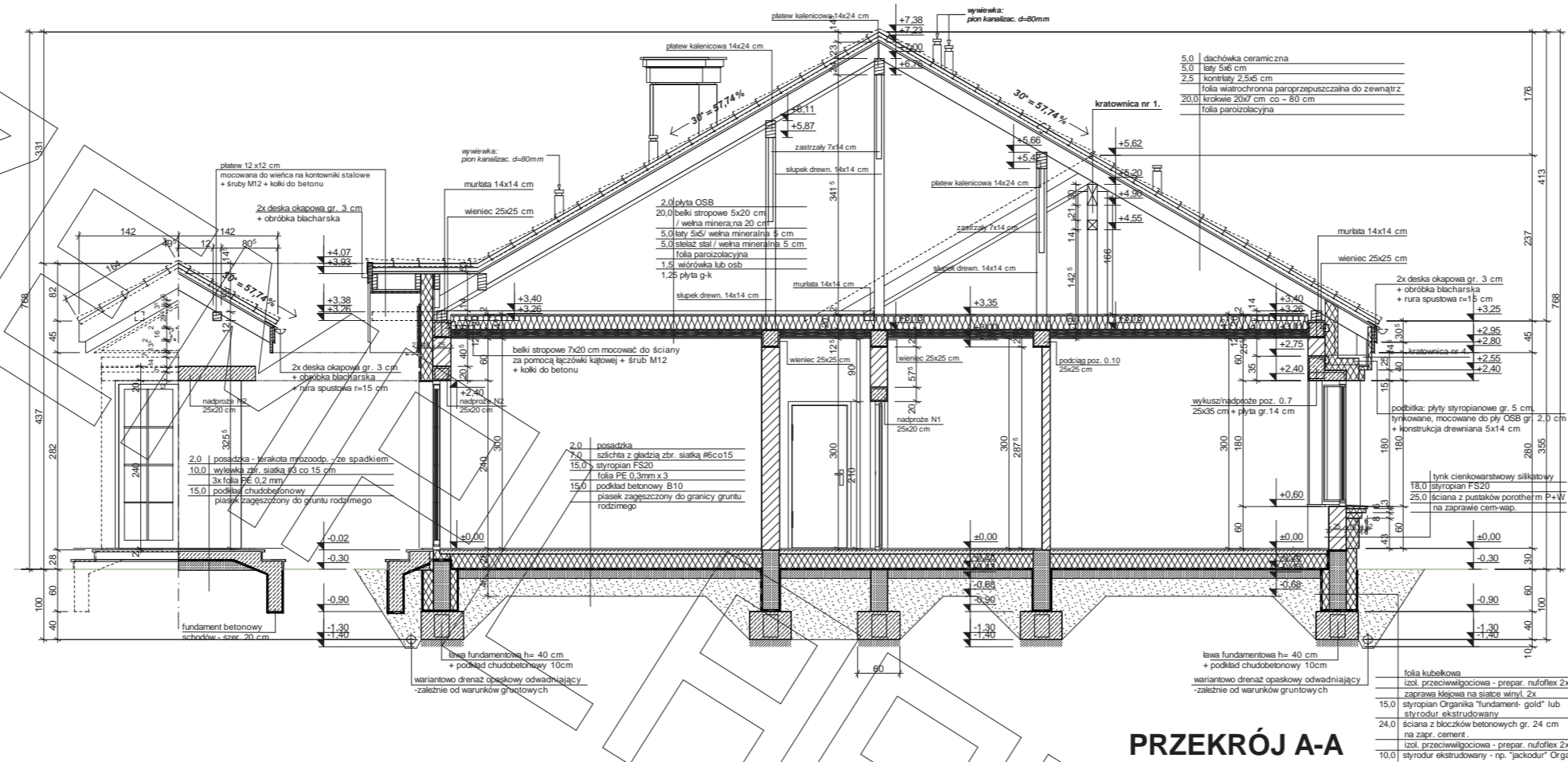


PRZEKRÓJ E



Uwagi:

- przewody spalinywe odizolować od konstrukcji drewnianej - 3 cm wełna min. + folia aluminiowa (p-po)
- murłaty mocować do wieńca na kotwy M12 po 100 cm
- więźby mocować do ścien za pomocą łączówek, śruby M12 i kolki do betonu
- pozycje konstrukcyjne - patrz opracowanie konstrukcyjne
- konstr. podbitki okapowej mocować do ścian za pomocą łączówek, śruby M12 i kolki do betonu

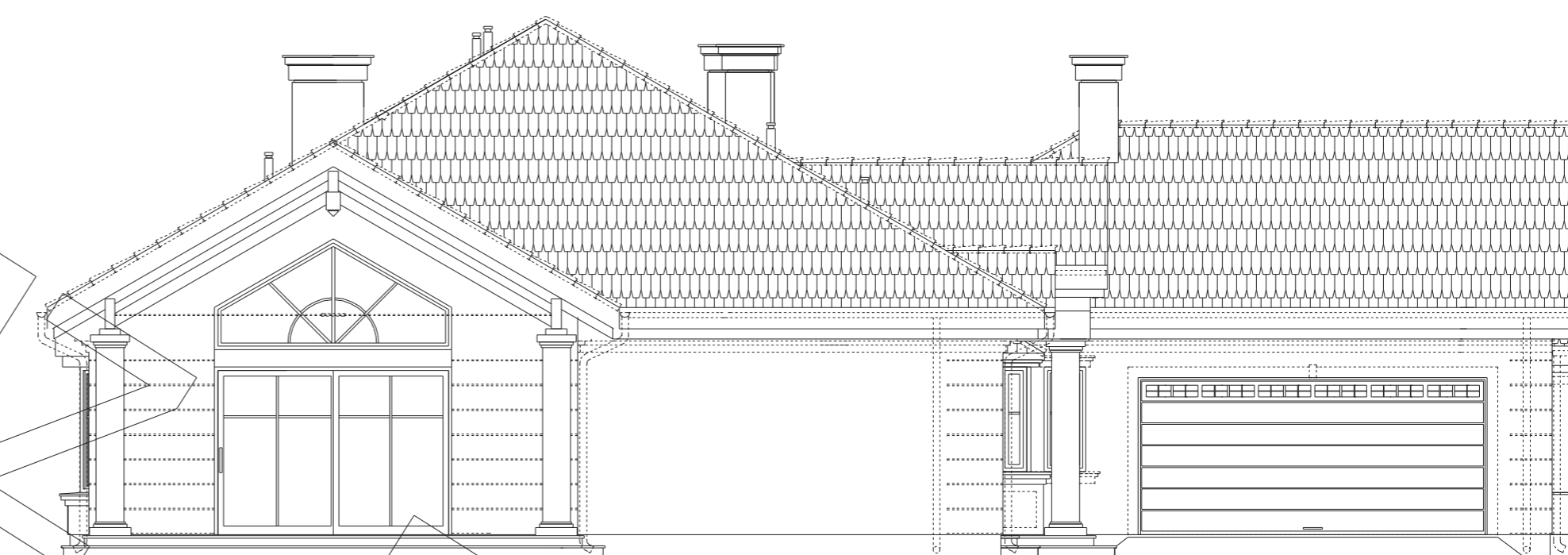




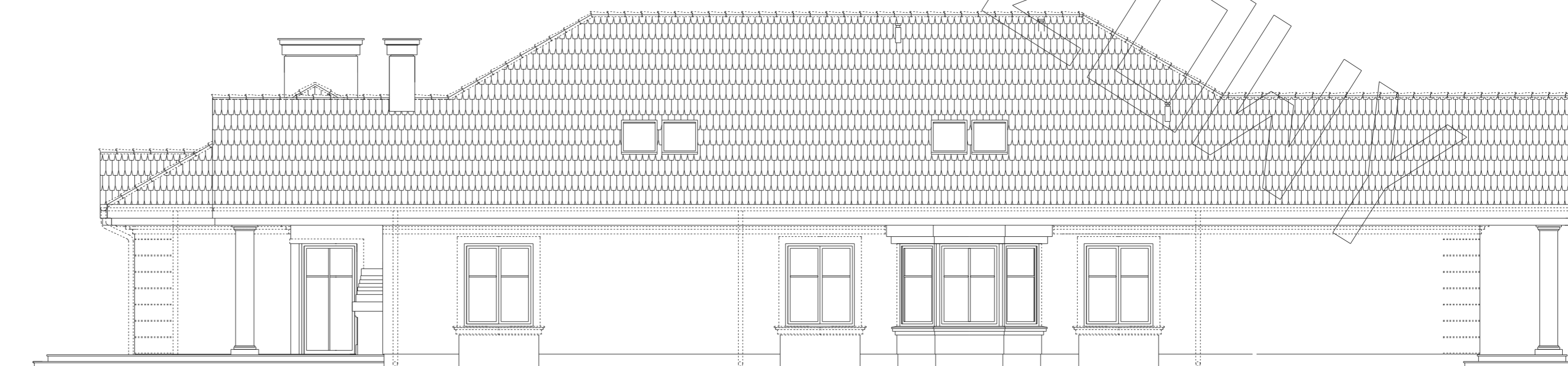
ELEWACJA FRONTOWA



ELEWACJA BOCZNA



ELEWACJA BOCZNA



ELEWACJA TYLNA