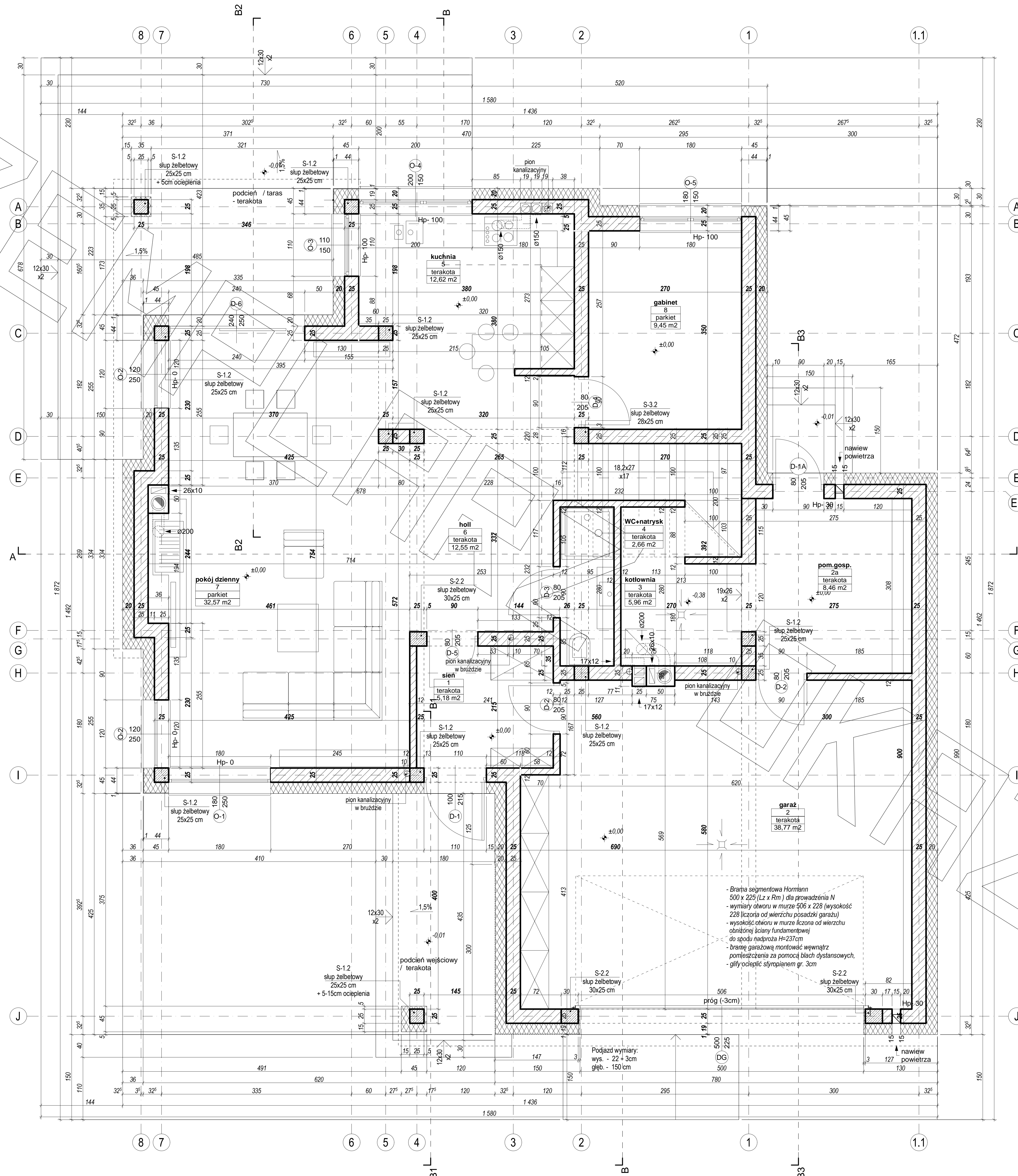
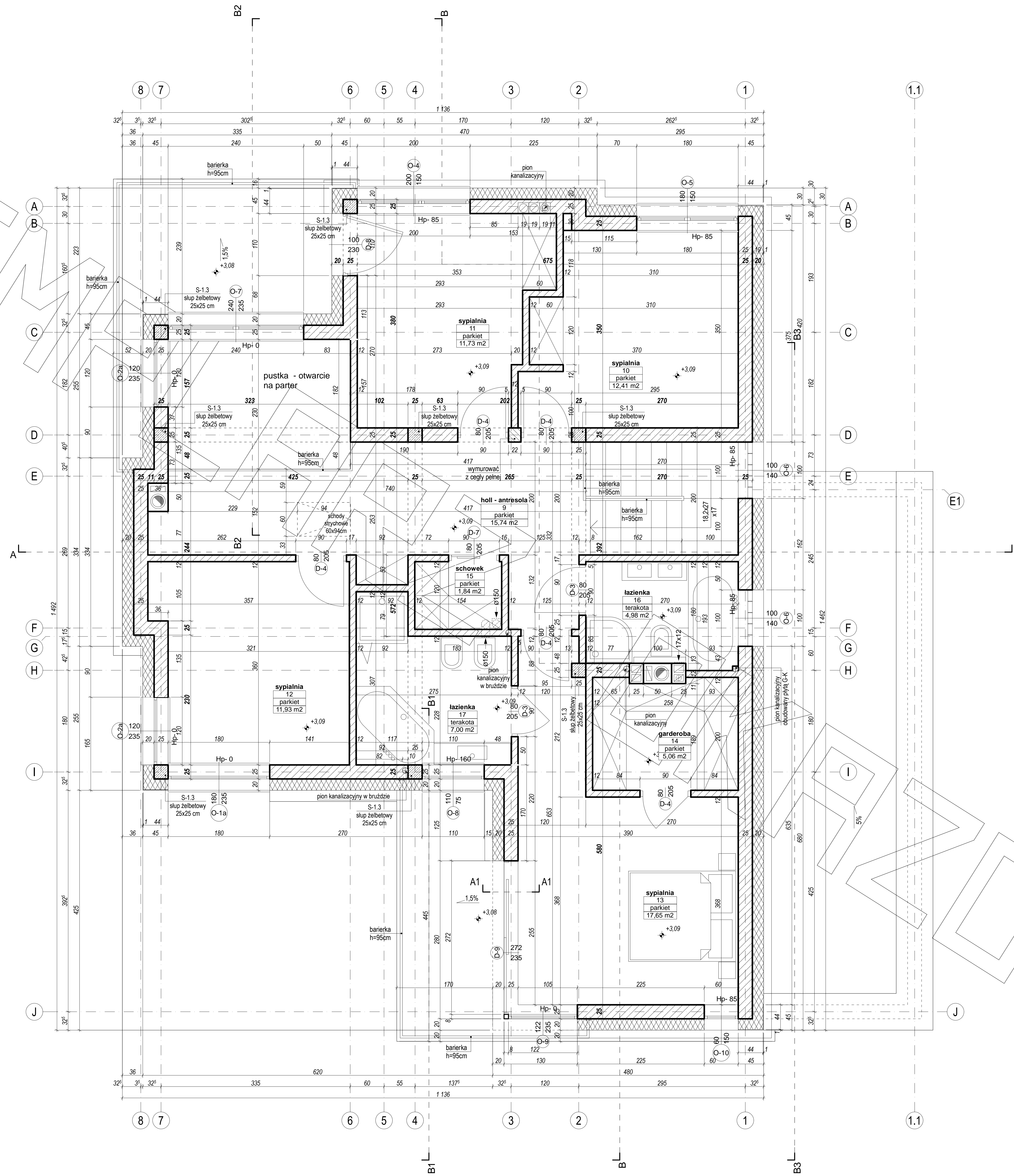


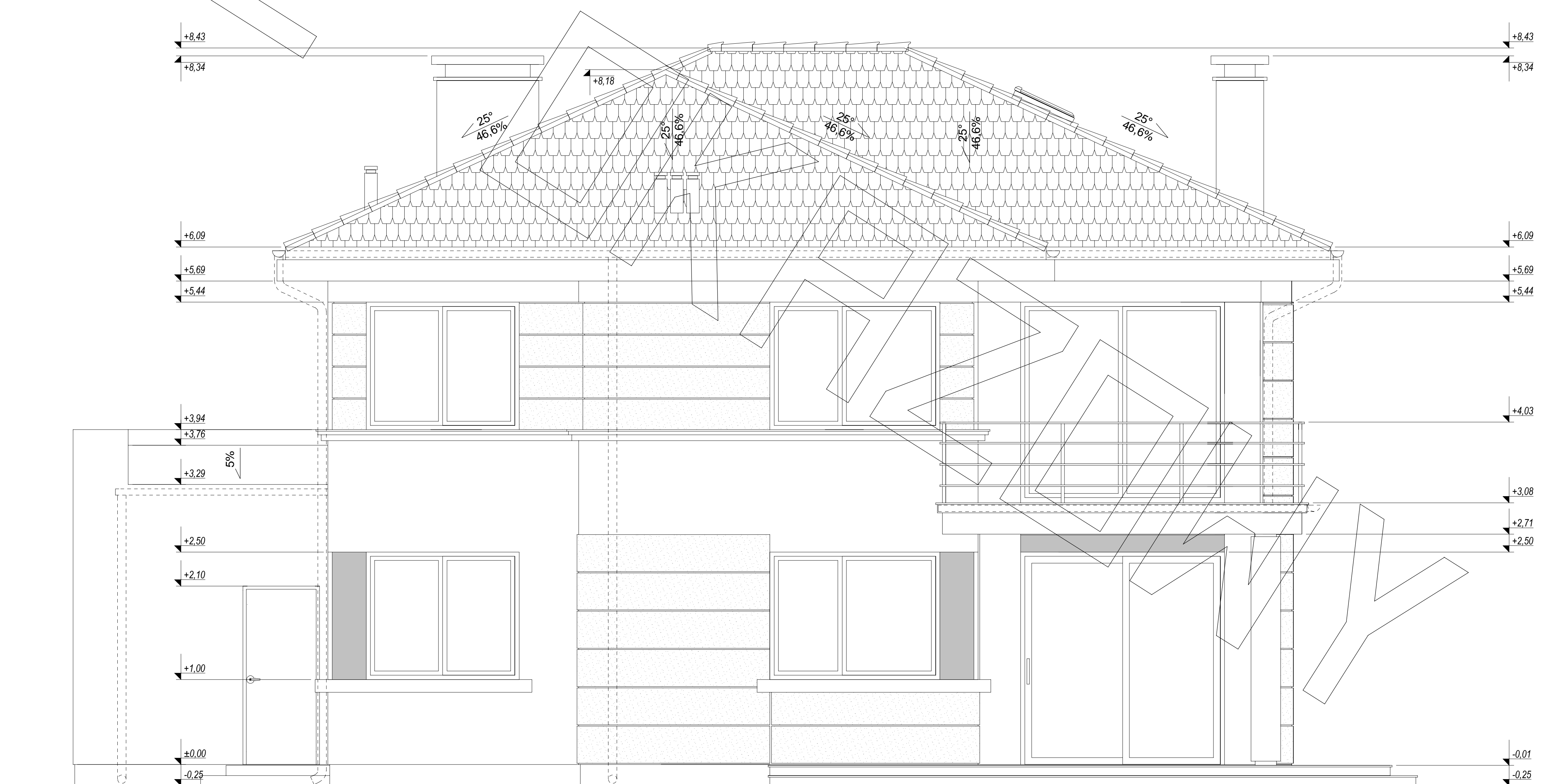
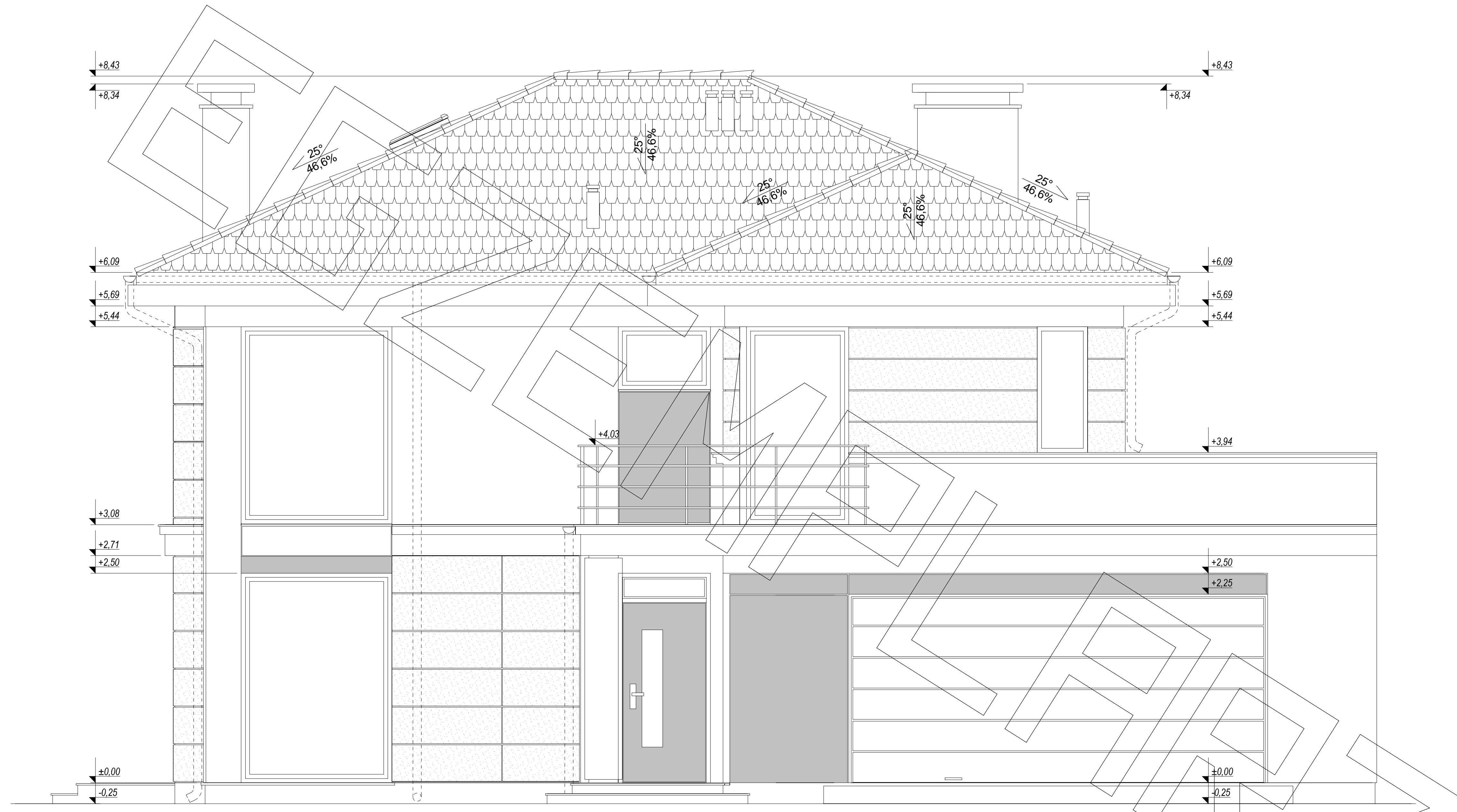
RZUT PARTERU



- Brama segmentowa Hornmann 500 x 229 (Lz x Rm) dla prowadzenia N
- wymiary otworu w murze 506 x 228 (wysokość 228 liczona od wierzchu posadzki garażu)
- wysokość otworu w murze liczona od wierzchu obniżonej ścisłej fundamentowej do spodu nadproża H=237cm
- bramę garażową montować wewnątrz pomieszczenia za pomocą blach dystansowych, gitył/podętył styropianem gr. 3cm



ELEWACJE



ELEWACJE

