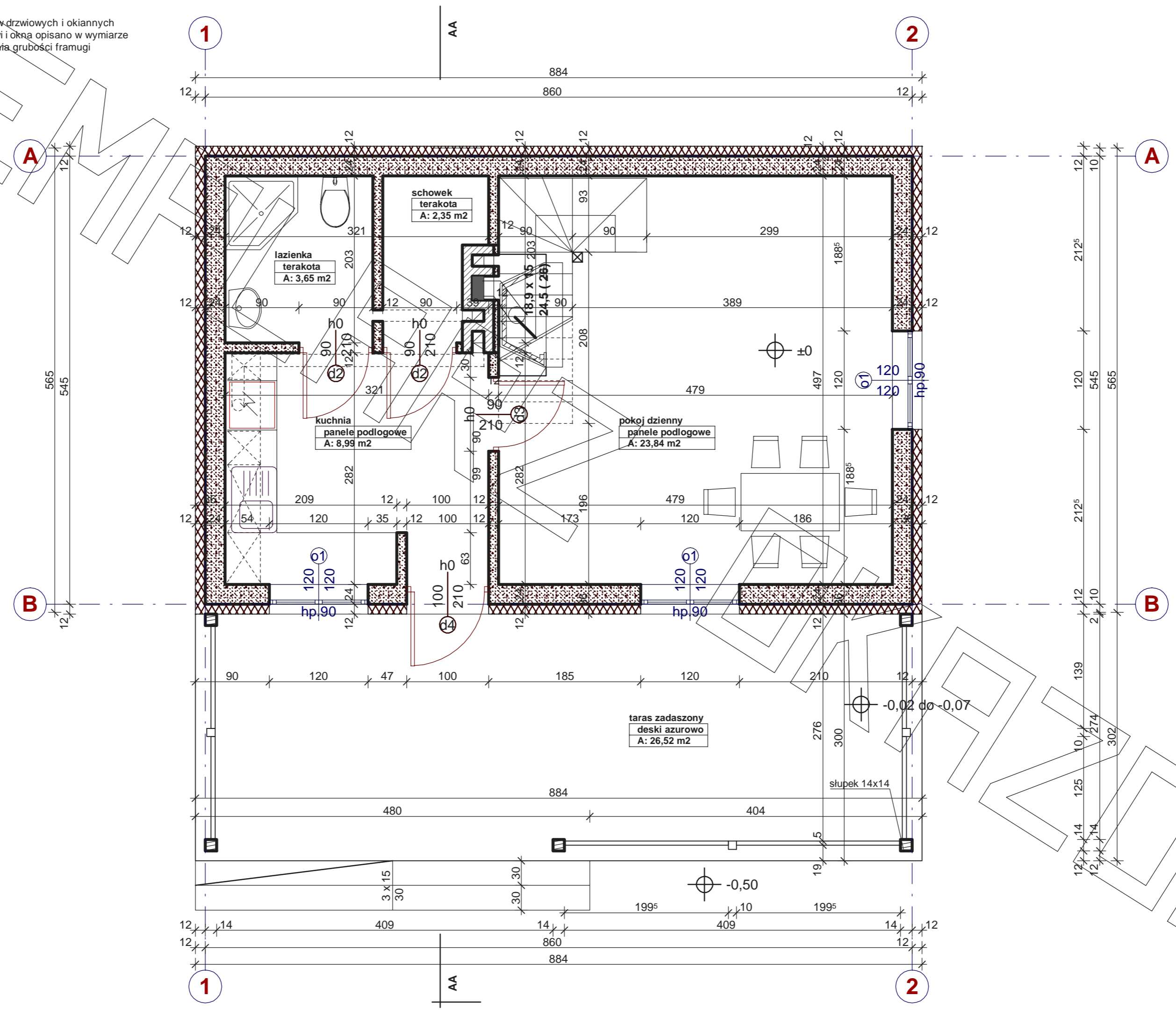


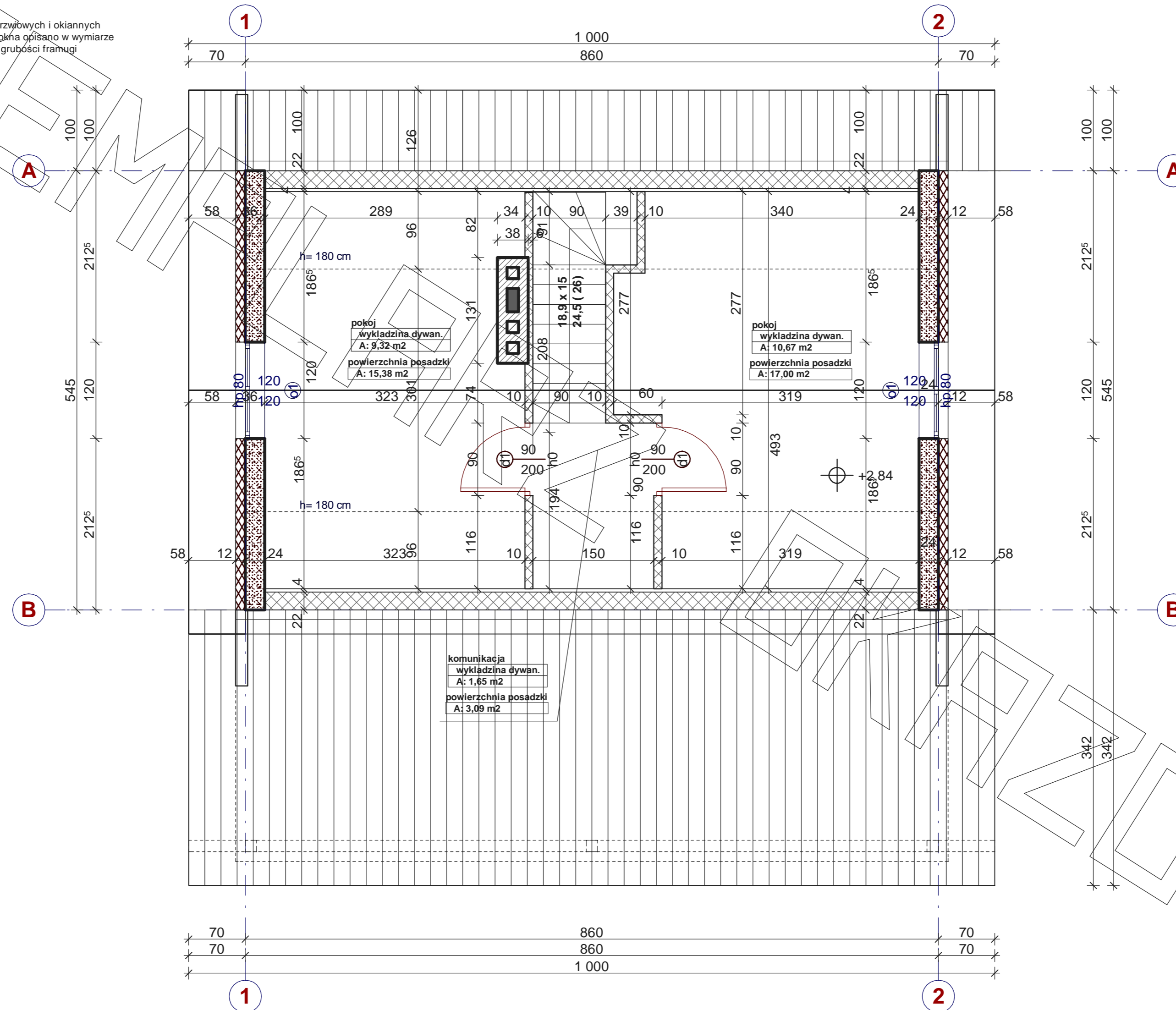
# RZUT PARTERU

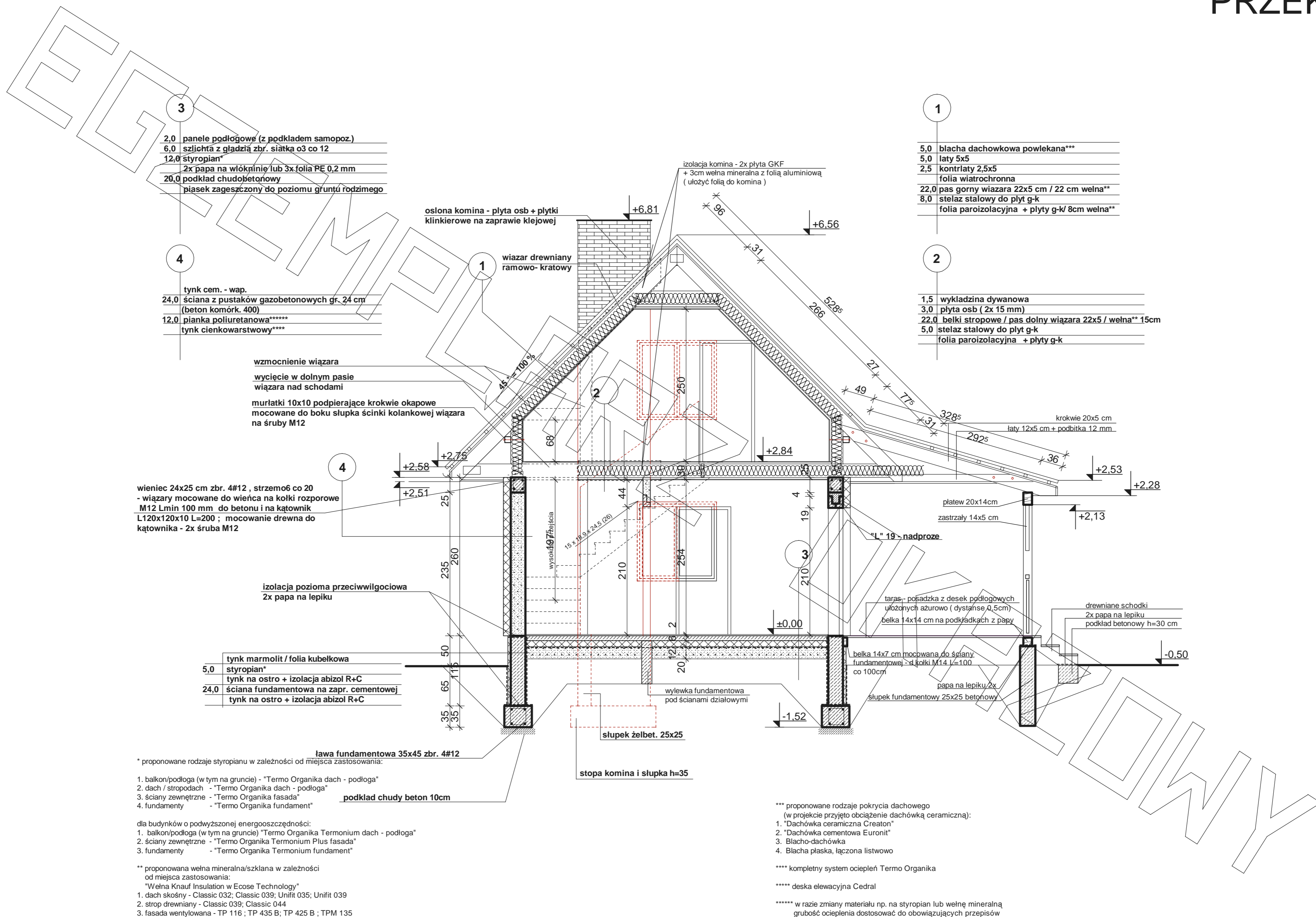
Uwaga - wymiarowanie otworów drzwiowych i okiennych w świetle muru. Skrzydła drzwi i okna opisano w wymiarze światła muru - bez uwzględnienia grubości framugi



# RZUT PODDASZA

Uwaga - wymiarowanie otworów drzwiowych i okiennych w świetle muru. Skrzydła drzwi i okna opisano w wymiarze światła muru - bez uwzględnienia grubości framugi





- 3**
- 2,0 panele podłogowe (z podkładem samopoz.)
  - 6,0 szlichta z gładzią zbr. siatka o3 co 12
  - 12,0 styropian\*
  - 2x papa na włókninie lub 3x folia PE 0,2 mm
  - 20,0 podkład chudobetonowy
  - piasek zagęszczony do poziomu gruntu rodzimego

- 4**
- tynk cem. - wap.
  - 24,0 ściana z pustaków gazobetonowych gr. 24 cm (beton komórk. 400)
  - 12,0 pianka poliuretanowa\*\*\*\*\*
  - tynk cienkowarstwowy\*\*\*\*

- 1**
- 5,0 blacha dachowkowa powlekana\*\*\*
  - 5,0łaty 5x5
  - 2,5 kontrłaty 2,5x5
  - folia wiatrochronna
  - 22,0 pas górny wiązara 22x5 cm / 22 cm welna\*\*
  - 8,0 stelaż stalowy do płyt g-k
  - folia paroizolacyjna + płyty g-k/ 8cm welna\*\*

- 2**
- 1,5 wykładzina dywanowa
  - 3,0 płyta osb (2x 15 mm)
  - 22,0 belki stropowe / pas dolny wiązara 22x5 / welna\*\* 15cm
  - 5,0 stelaż stalowy do płyt g-k
  - folia paroizolacyjna + płyty g-k

wieniec 24x25 cm zbr. 4#12, strzemo6 co 20 - wiązary mocowane do wienca na kolki rozporowe M12 Lmin 100 mm do betonu i na kątownik L120x120x10 L=200; mocowanie drewna do kątownika - 2x śruba M12

izolacja pozioma przeciwwilgociowa  
2x papa na lepiku

- 5,0 tynk marmolit / folia kubelkowa
- styropian\*
- tynk na ostro + izolacja abizol R+C
- 24,0 ściana fundamentowa na zapr. cementowej
- tynk na ostro + izolacja abizol R+C

ława fundamentowa 35x45 zbr. 4#12

\* proponowane rodzaje styropianu w zależności od miejsca zastosowania:

1. balkon/podłoga (w tym na gruncie) - "Termo Organika dach - podłoga"
2. dach / stropodach - "Termo Organika dach - podłoga"
3. ściany zewnętrzne - "Termo Organika fasada"
4. fundamenty - "Termo Organika fundament"

dla budynków o podwyższonej energooszczędności:

1. balkon/podłoga (w tym na gruncie) "Termo Organika Termonium dach - podłoga"
2. ściany zewnętrzne - "Termo Organika Termonium Plus fasada"
3. fundamenty - "Termo Organika Termonium fundament"

\*\* proponowana wełna mineralna/szklana w zależności od miejsca zastosowania:

"Wełna Knauf Insulation w Ecose Technology"

1. dach skośny - Classic 032; Classic 039; Unifit 035; Unifit 039
2. strop drewniany - Classic 039; Classic 044
3. fasada wentylowana - TP 116; TP 435 B; TP 425 B; TPM 135

\*\*\* proponowane rodzaje pokrycia dachowego (w projekcie przyjęto obciążenie dachówką ceramiczną):

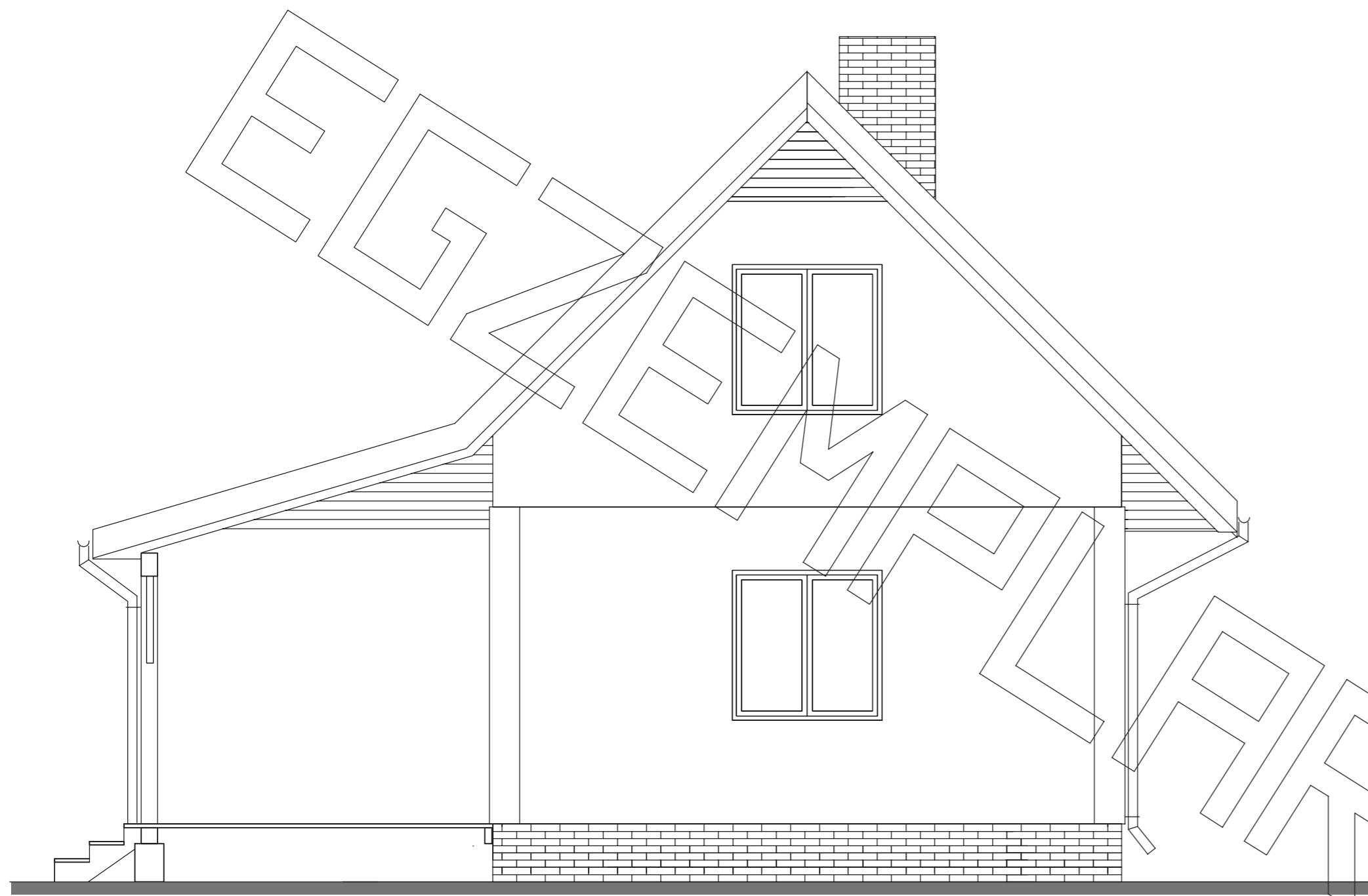
1. Dachówka ceramiczna Creaton
2. Dachówka cementowa Euronit
3. Blacho-dachówka
4. Blacha płaska, łączona listwowo

\*\*\*\* kompletny system ociepleń Termo Organika

\*\*\*\*\* deska elewacyjna Cedral

\*\*\*\*\* w razie zmiany materiału np. na styropian lub wełnę mineralną grubość ocieplenia dostosować do obowiązujących przepisów

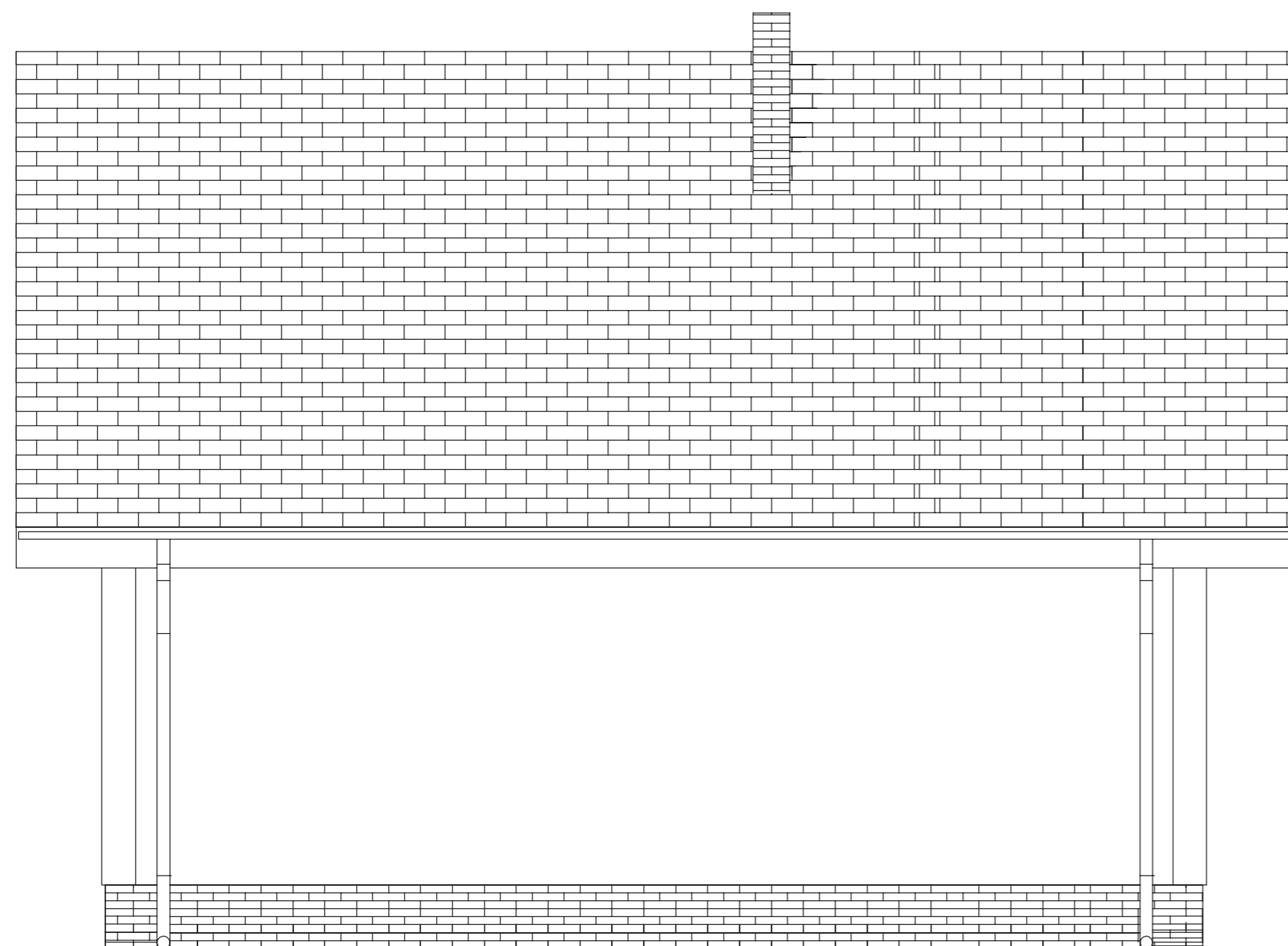
# ELEWACJE



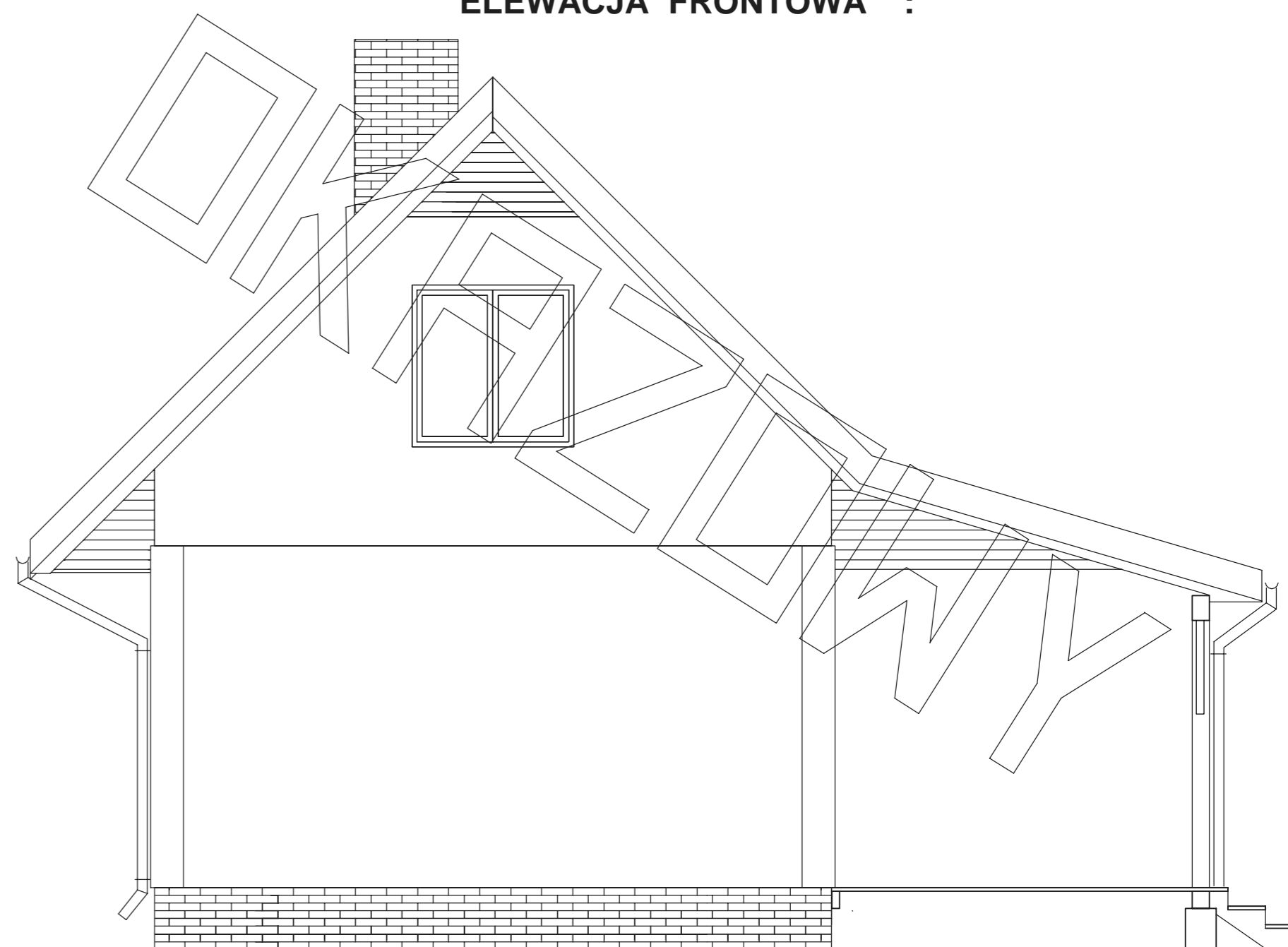
ELEWACJA BOCZNA :



ELEWACJA FRONTOWA :



ELEWACJA TYLNA :



ELEWACJA BOCZNA :