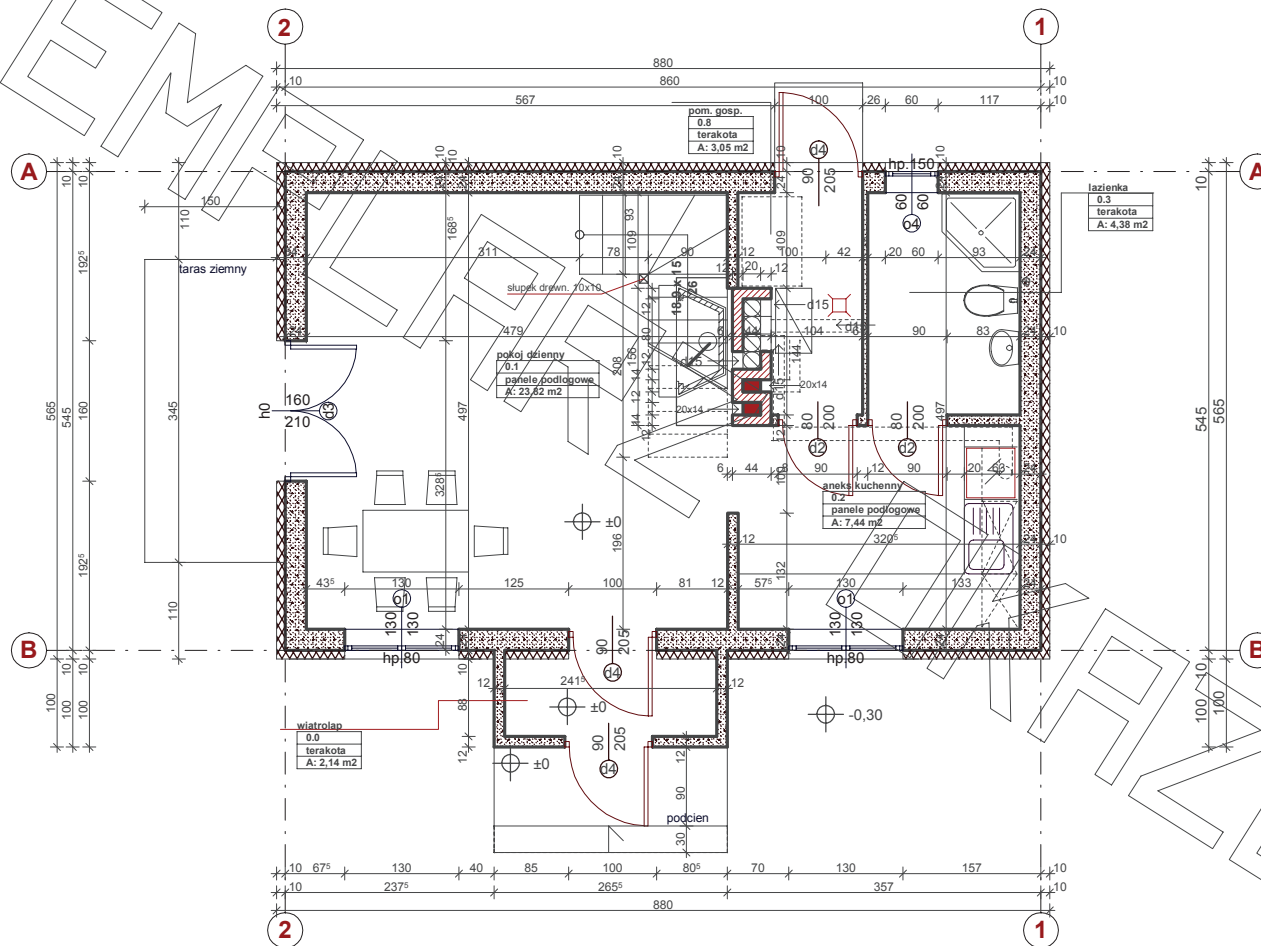
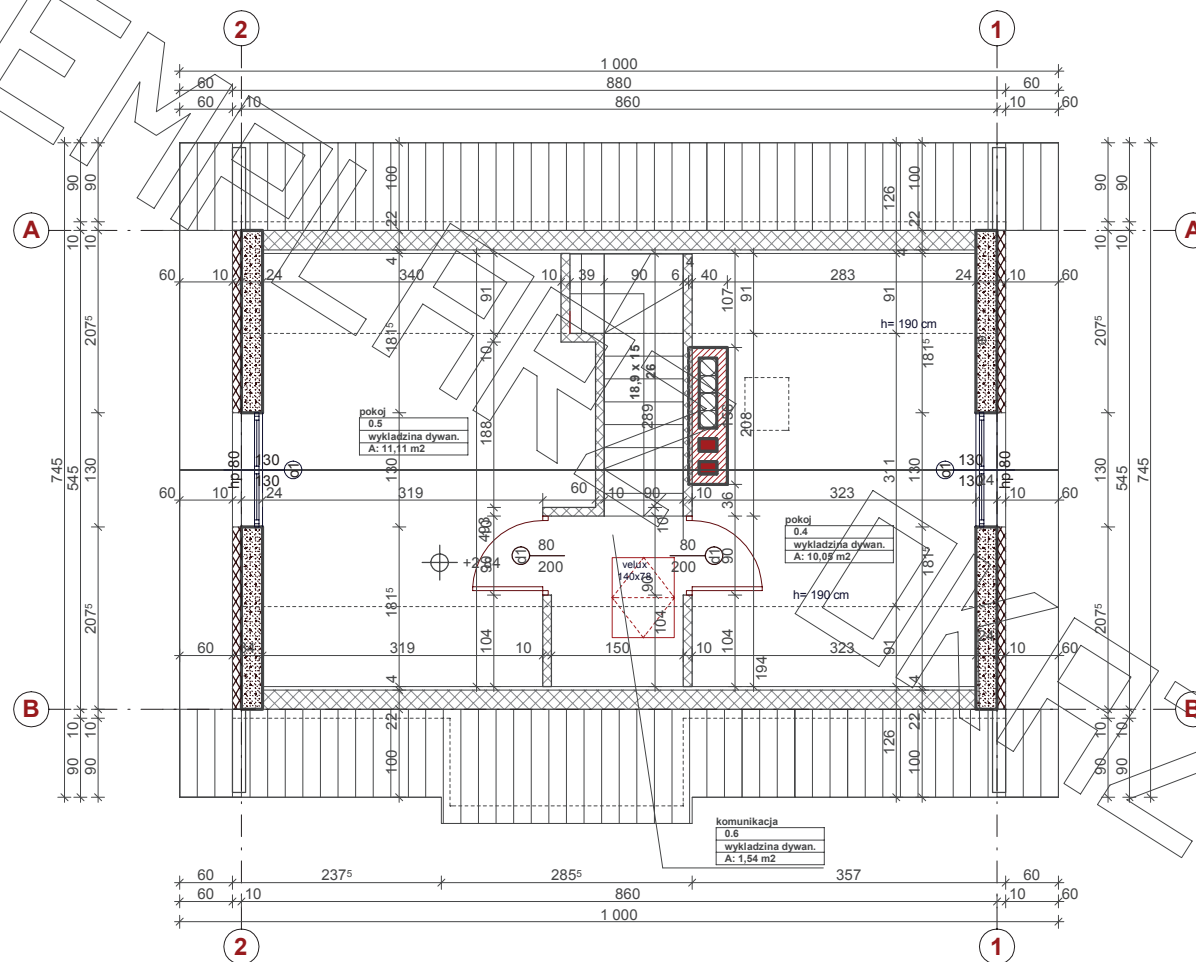


RZUT PARTERU

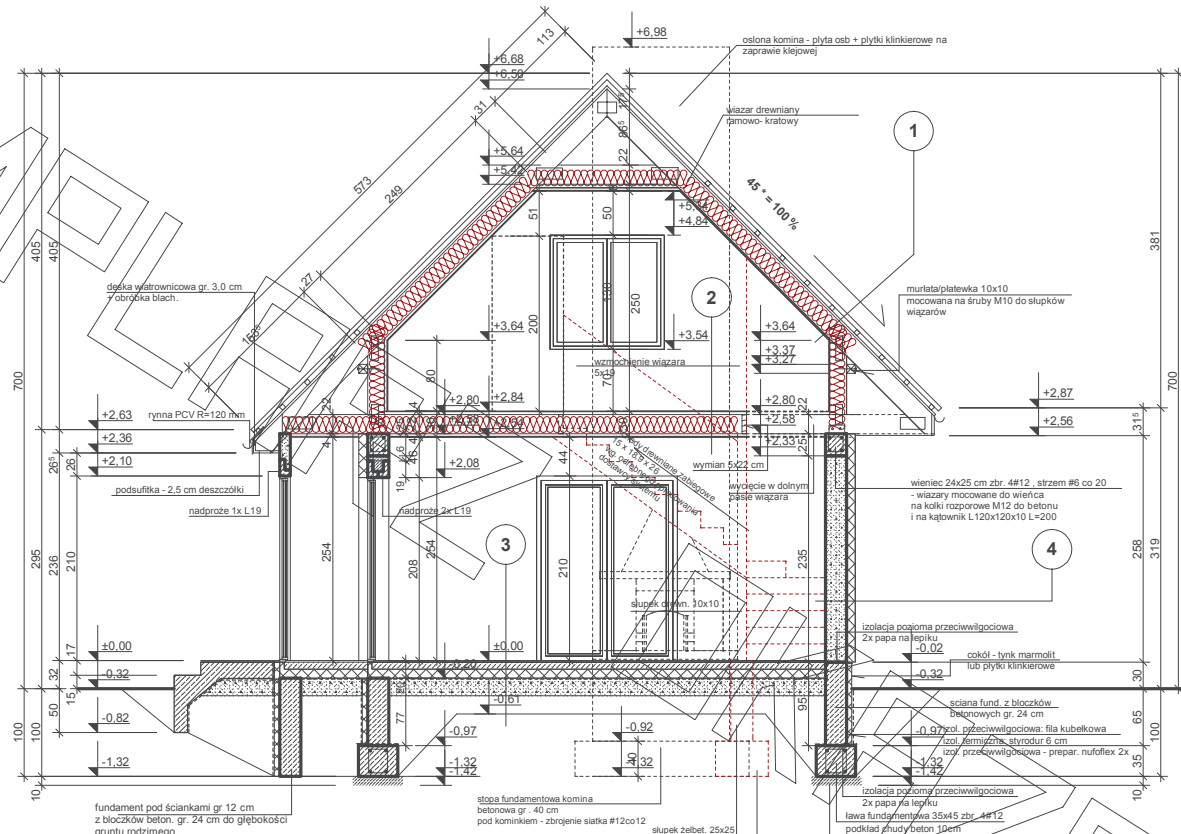


RZUT PODDASZA



PROJEKT

- 1**
- 5.0 blacha dachówkowa powlekana ***
 - 5.0łaty 5x5 co "fale"
 - 2.5 kontrłaty 2.5x5
 - folia wiatrowa
 - 22.0 pas górny wiązara 22x5 cm / 26±5 cm wlna mineralna + pustka powietrzna
 - 5.0 stelaż stalowy do płyt g-k
 - folia paroizolacyjna
 - 1.2 płyty g-k
- 2**
- 1.5 wykładzina dywanowa
 - 3.0 płyta osb
 - 22.0 belki stropowe / pas dolny wiązara 22x5 / wełna 15 cm
 - 2.7 stelaż stalowy do płyt g-k
 - folia paroizolacyjna
 - 1.2 płyty g-k
- 3**
- 2.0 panele podłogowe (z podkładem samopoz)
 - 8.0 płyta betonowa z gładzią zbr. siatka #6 co 15
 - 10.0 styropian
 - 2x papa na wótkninie
 - 20.0 gruzobeton
 - piasek zagęszczony do poziomu gruntu rodzimego
- 4**
- tynk cem. - wap.
 - 24.0 ściana z pustaków gazobetonowych gr. 24 cm (beton komórk. 400)
 - 10.0 pianka poliuretanowa *****
 - tynk cienkowarstwowy ****



UWAGI:

- przed złożeniem zamówienia u producenta, wymiary i ilości należy sprawdzić w naturze
- stolarka okienna drewniana, aluminiowa lub PCV wg. odrębnego opracowania dostawcy systemu.
- W celu poprawy wentylacji pomieszczeń w oknach i drzwiach balkonowych zastosować nawiewniki.
- Wykaz stolarki okiennej i drzwiowej ma charakter orientacyjny. Może być podstawą wyceny. Nie jest rysunkiem wykonawczym dla producenta stolarki budowlanej.

Zgodnie z ideą poszanowania i oszczędności energii ze szczególną uwagą na jej zużycie do ogrzewania oraz wytwarzania ciepłej wody w budynkach mieszkalnych, proponujemy rozwiązania mające na celu likwidację mostków cieplnych przy montażu okien w ścianach dwuwarstwowych. System ten został przedstawiony jako rozwiązanie zamiennie i skutkuje zmianą wymiarów zamówieniowych stolarki okiennej, dopasowaniem materiału z jakiego zostanie wykonana oraz indywidualnym doбором systemu mocować - patrz opis za wykazem stolarki budowlanej.

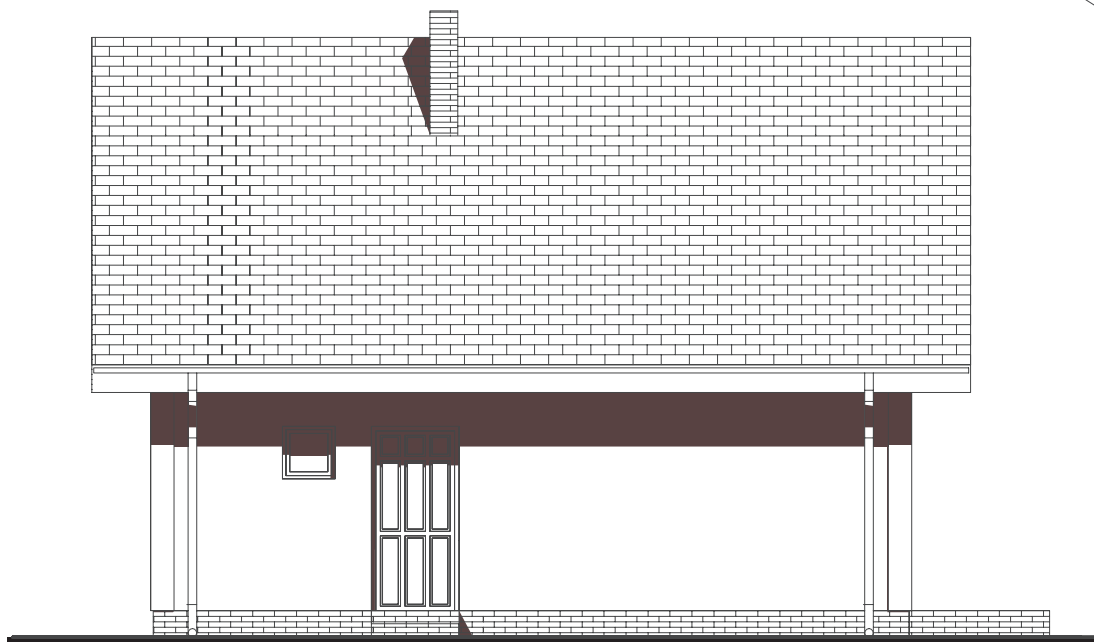
ELEWACJE



ELEWACJA BOCZNA :



ELEWACJA FRONTOWA :



ELEWACJA TYLNA :



ELEWACJA BOCZNA :