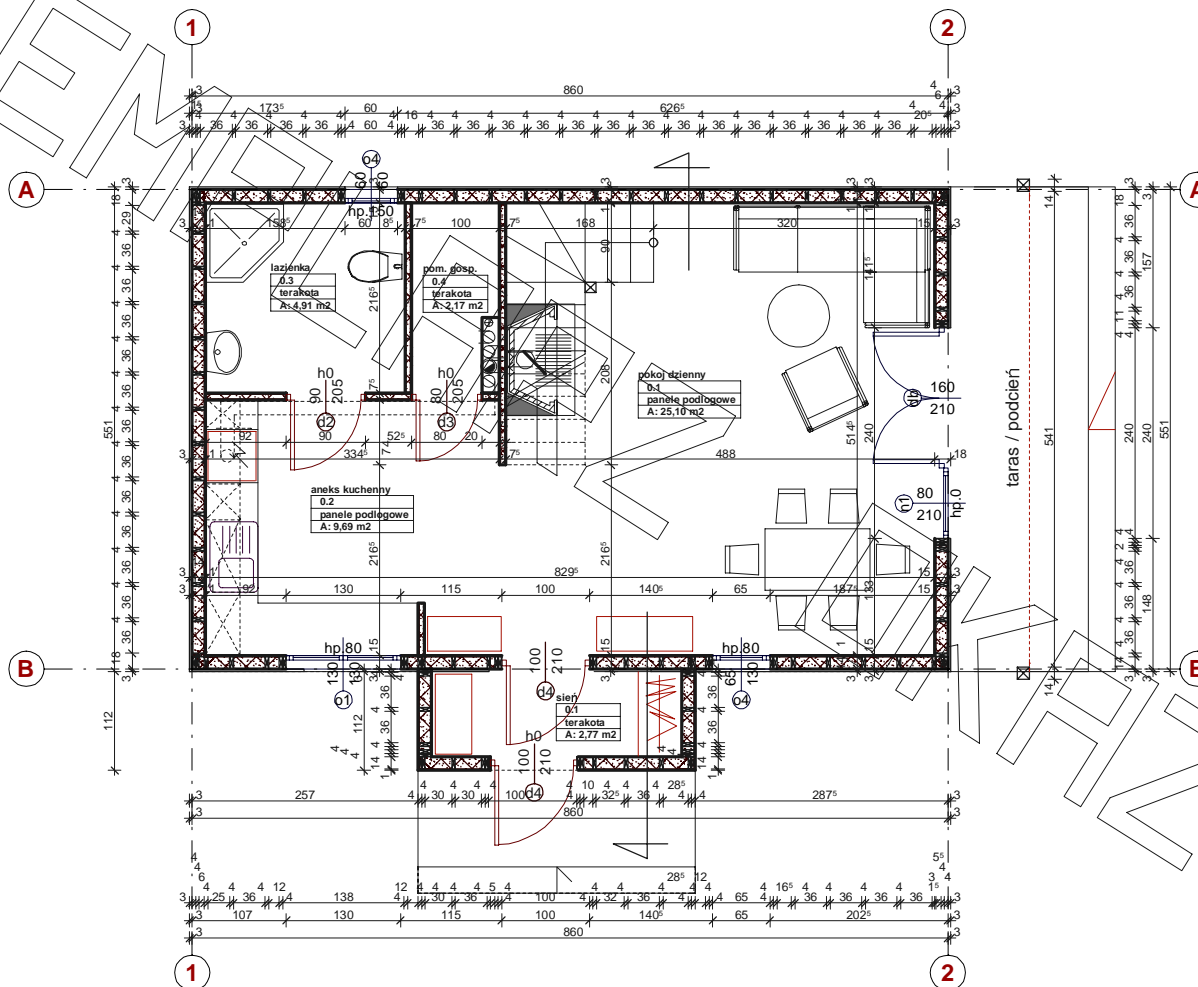
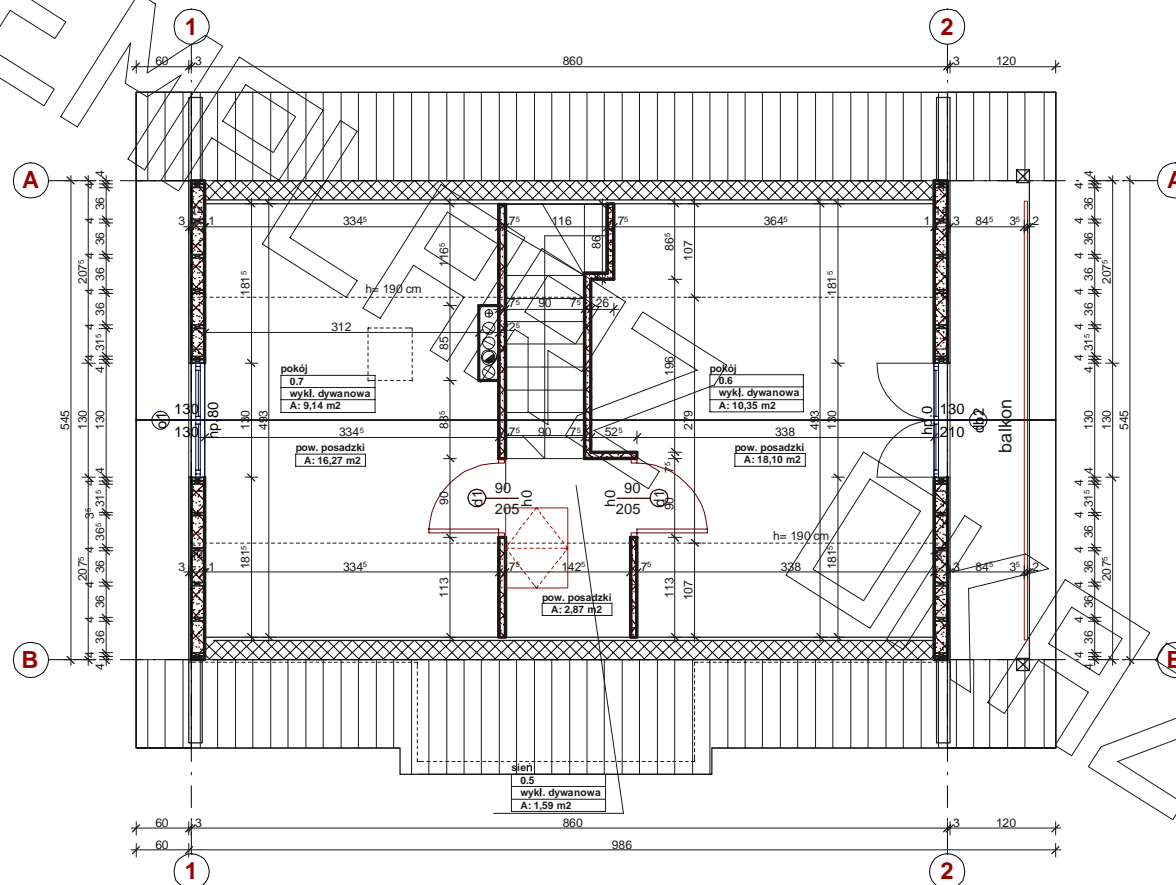
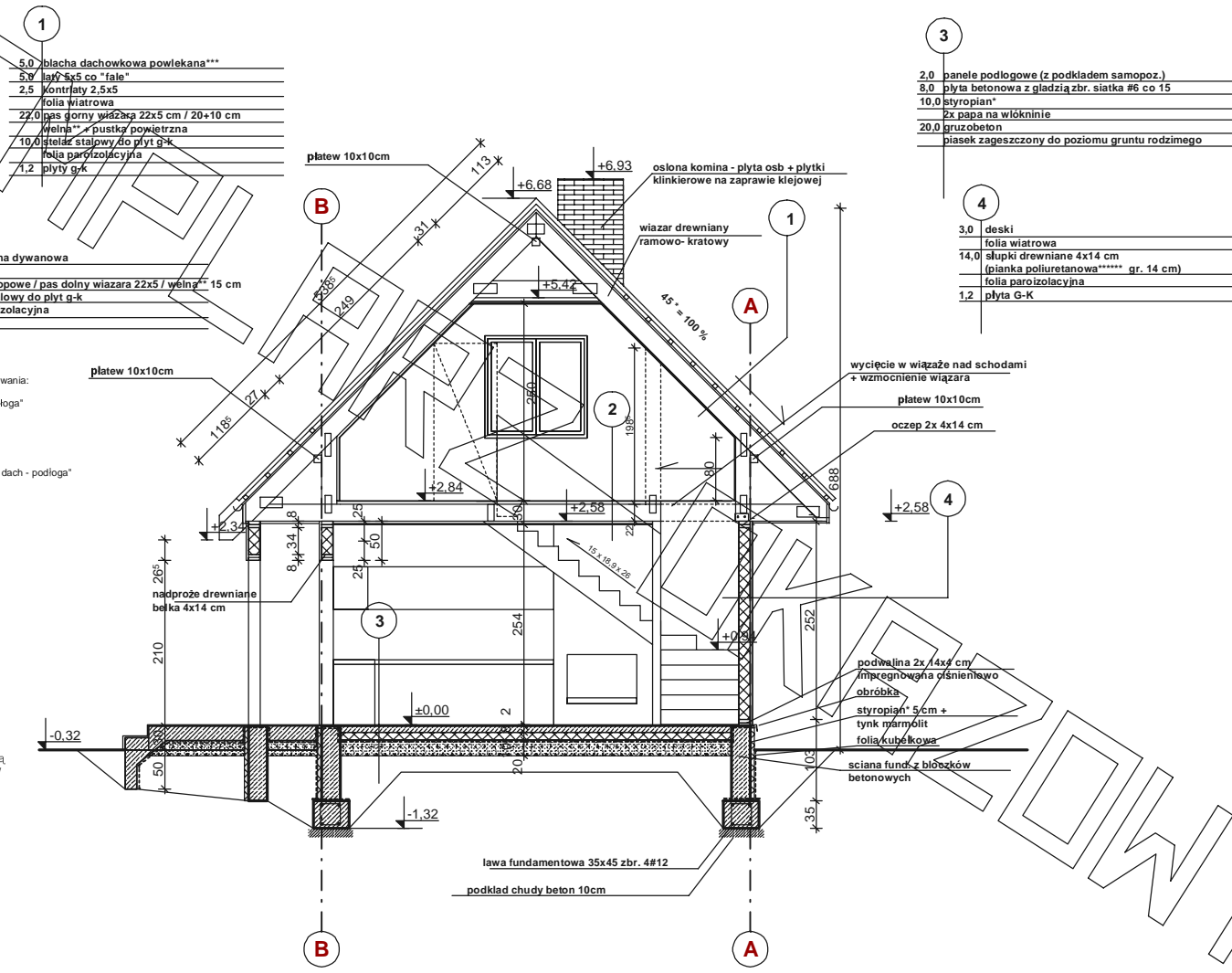


RZUT PARTERU







- 1
- 5.0 blacha dachowkowa powlekana***
 - 5.0 latk 5x5 co "fale"
 - 2.5 kontrłaty 2,5x5
 - folia wiatrowa
 - 22,0 pas górny wiązara 22x5 cm / 20+10 cm
 - welna** - pustki powietrzna
 - 10,0 stelaż stalowy do płyty g-k
 - folia paroizolacyjna
 - 1,2 płyty g-k

- 2
- 1,5 wykładzina dywanowa
 - 3,0 płyta osb
 - 22,0 belki stropowe / pas dolny wiązara 22x5 / welna** 15 cm
 - 2,7 stelaż stalowy do płyty g-k
 - folia paroizolacyjna
 - 1,2 płyty g-k

- 3
- 2,0 panele podłogowe (z podkładem samopoj.)
 - 8,0 płyta betonowa z gładzią zbr. siatka #6 co 15
 - 10,0 styropian*
 - 2x papa na włókninie
 - 20,0 gruzobeton
 - piasek zagęszczony do poziomu gruntu rodzimego

- 4
- 3,0 deski
 - folia wiatrowa
 - 14,0 słupki drewniane 4x14 cm (pianka poliuretanowa***** gr. 14 cm)
 - folia paroizolacyjna
 - 1,2 płyty G-K

* proponowane rodzaje styropianu w zależności od miejsca zastosowania:

1. balkon/podłoga (w tym na gruncie) - "Termo Organika dach - podłoga"
2. dach / stropodach - "Termo Organika dach - podłoga"
3. ściany zewnętrzne - "Termo Organika fasada"
4. fundamenty - "Termo Organika fundament"

dla budynków o podwyższonej energooszczędności:

1. balkon/podłoga (w tym na gruncie) "Termo Organika Termonium dach - podłoga"
2. ściany zewnętrzne - "Termo Organika Termonium Plus fasada"
3. fundamenty - "Termo Organika Termonium fundament"

** proponowana wełna mineralna/szkłana w zależności od miejsca zastosowania:

- "Wełna Knauf Insulation w Ecose Technology"
- 1. dach skośny - Classic 032; Classic 039; Unifit 035; Unifit 039
- 2. strop drewniany - Classic 039; Classic 044
- 3. fasada wentylowana - TP 116 ; TP 435 B; TP 425 B ; TPM 135

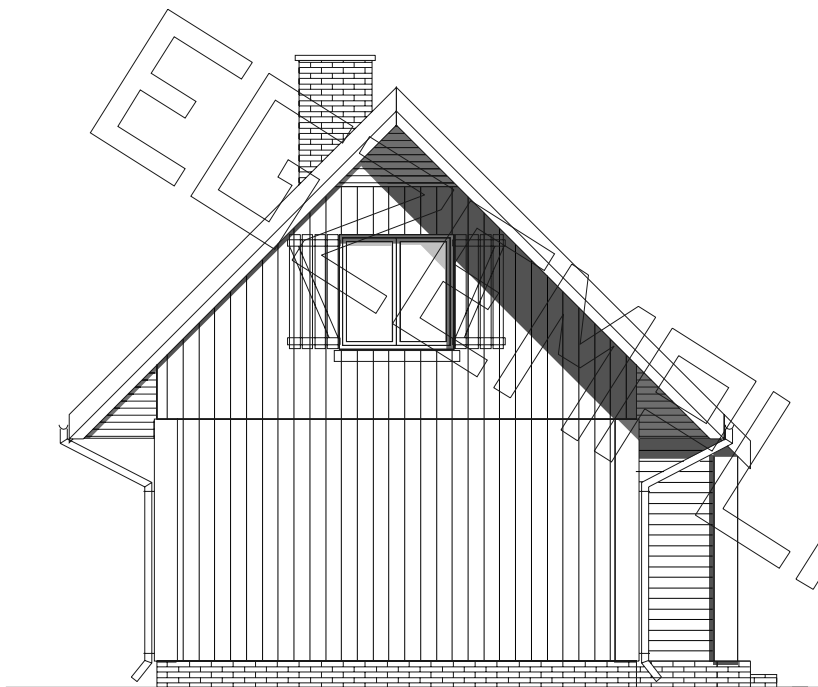
*** proponowane rodzaje pokrycia dachowego

1. "Dachówka ceramiczna Creaton"
2. "Dachówka cementowa Euronit"
3. Blacho-dachówka
4. Blacha płaska, łączona listwowo
5. Gont bitumiczny

**** kompletny system ociepleń Termo Organika

***** deska elewacyjna Cedral

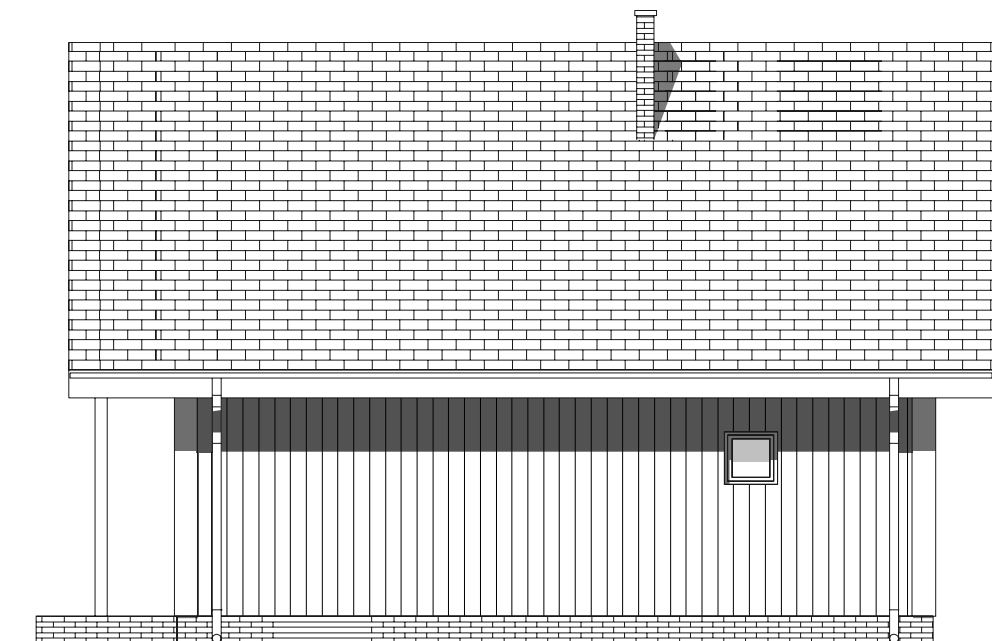
***** w razie zmiany materiału np. na styropian lub wełnę mineralną, grubość ocieplenia dostosować do obowiązujących przepisów



ELEWACJA BOCZNA :



ELEWACJA FRONTOWA :



ELEWACJA TYLNA :



ELEWACJA BOCZNA :