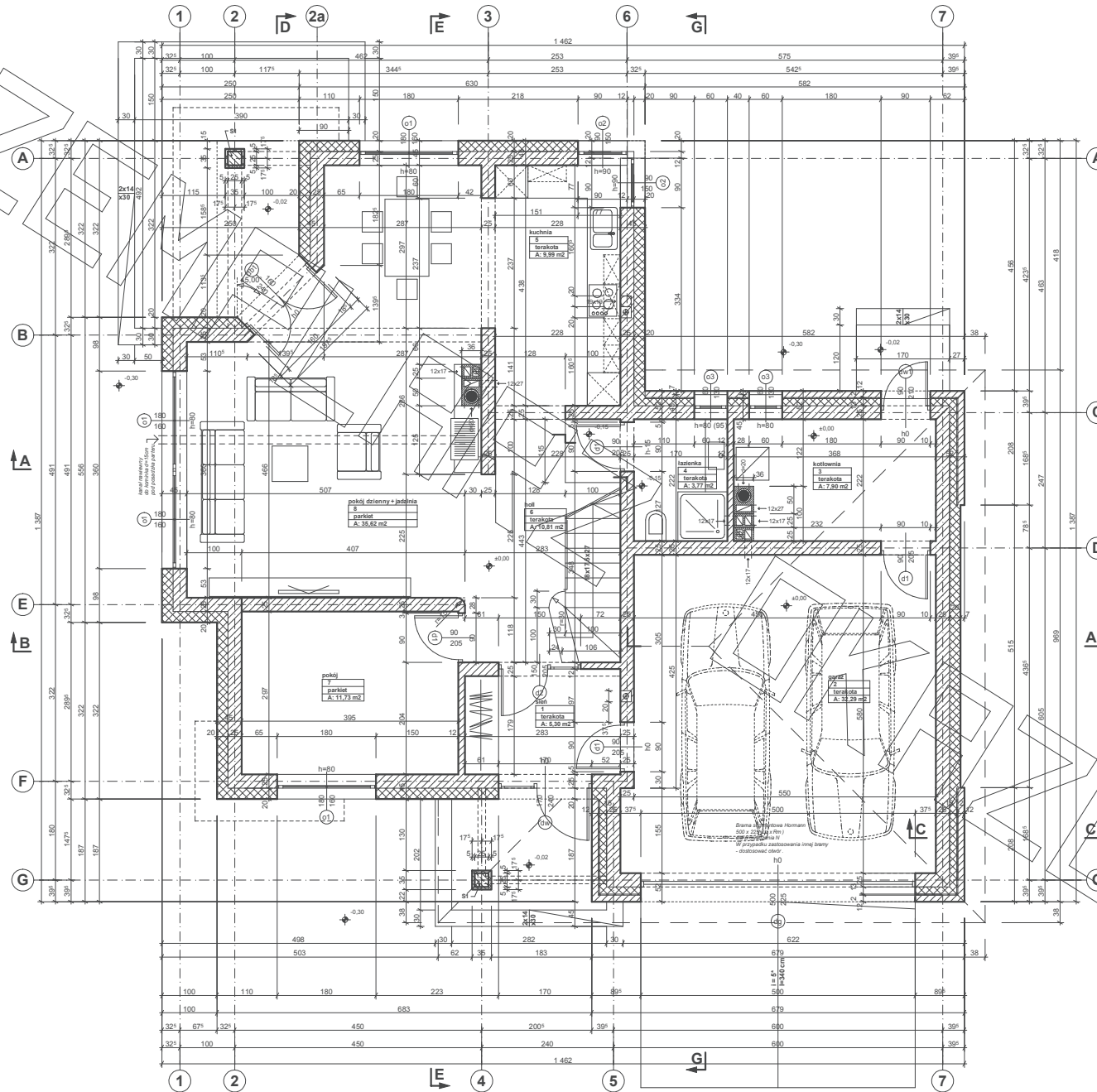
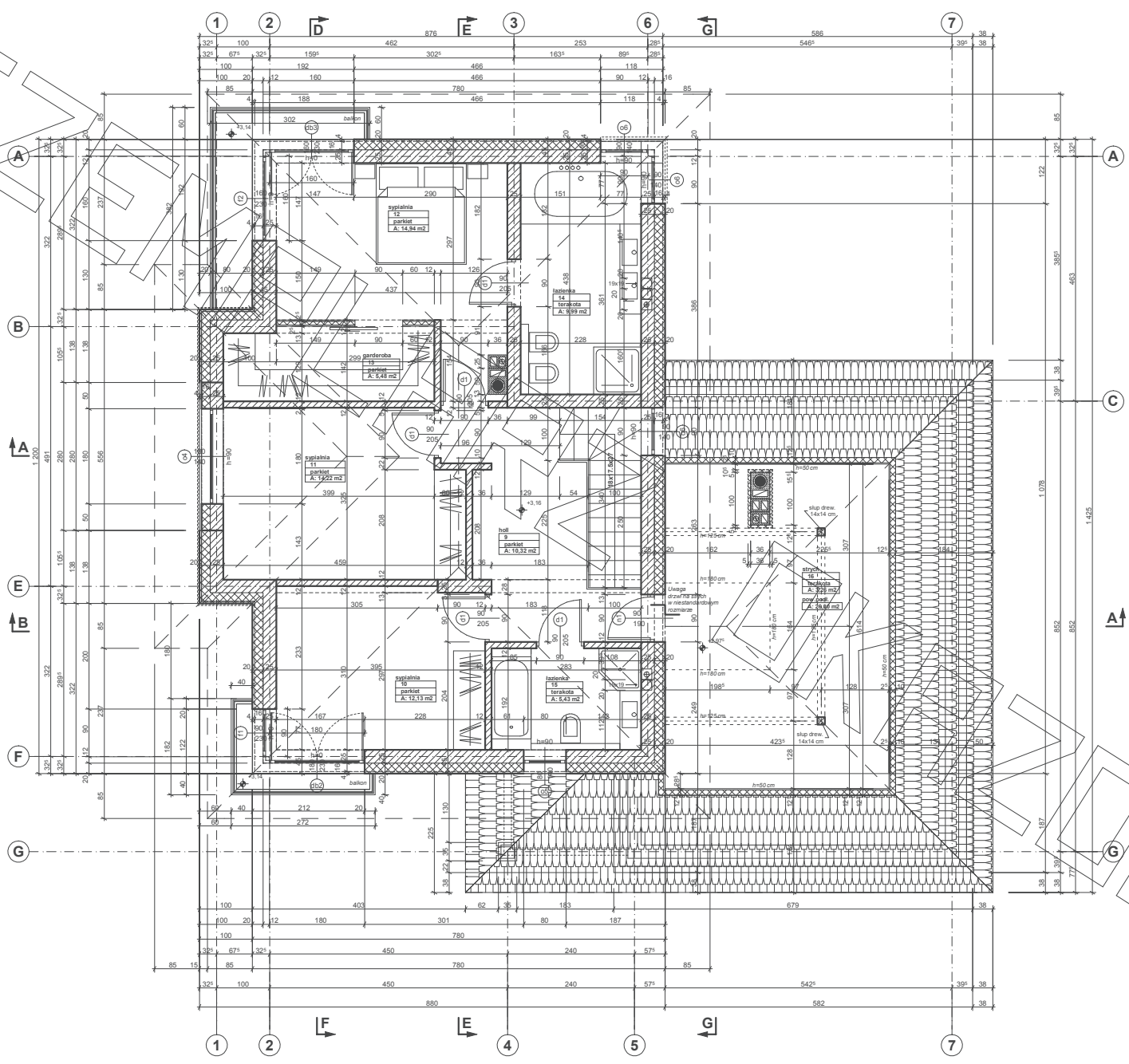
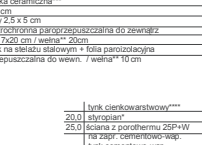
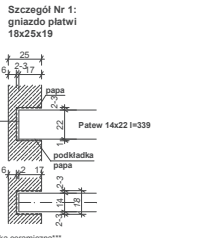
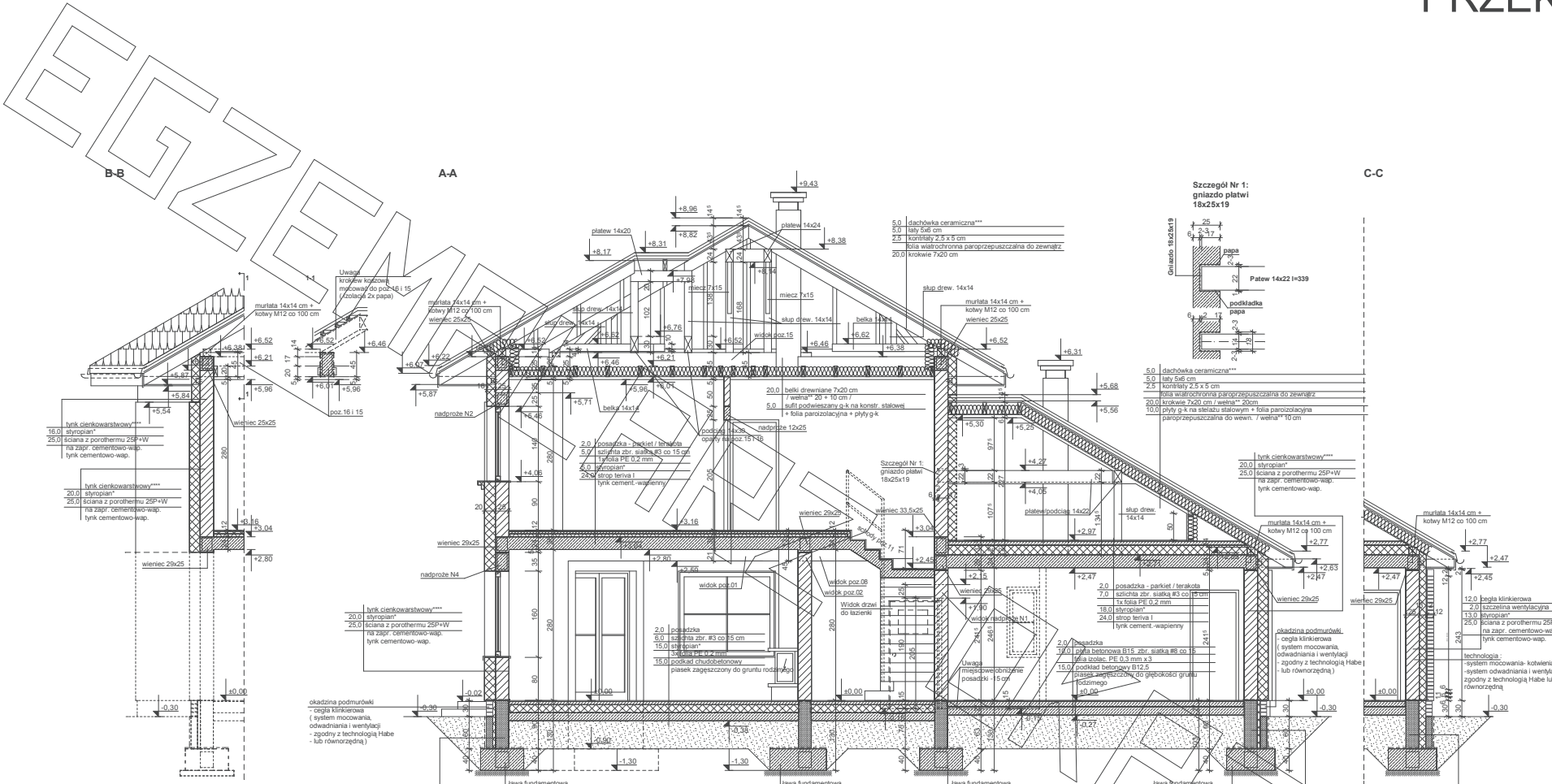


RZUT PARTERU





PRZEKRÓJ



tylny ciekowalstwow...
16.0 styropian
25.0 sciana z porothermu 2SP+W
na zapr. cementowo-wap.
tylny cementowo-wap.

tylny ciekowalstwow...
20.0 styropian
25.0 sciana z porothermu 2SP+W
na zapr. cementowo-wap.
tylny cementowo-wap.

tylny ciekowalstwow...
20.0 styropian
25.0 sciana z porothermu 2SP+W
na zapr. cementowo-wap.
tylny cementowo-wap.

tylny ciekowalstwow...
20.0 styropian
25.0 sciana z porothermu 2SP+W
na zapr. cementowo-wap.
tylny cementowo-wap.

tylny ciekowalstwow...
20.0 styropian
25.0 sciana z porothermu 2SP+W
na zapr. cementowo-wap.
tylny cementowo-wap.

tylny ciekowalstwow...
20.0 styropian
25.0 sciana z porothermu 2SP+W
na zapr. cementowo-wap.
tylny cementowo-wap.

tylny ciekowalstwow...
20.0 styropian
25.0 sciana z porothermu 2SP+W
na zapr. cementowo-wap.
tylny cementowo-wap.

tylny ciekowalstwow...
20.0 styropian
25.0 sciana z porothermu 2SP+W
na zapr. cementowo-wap.
tylny cementowo-wap.

folia lubelkowa
12.0 sciana z bloczkow betonowych gr. 12 cm
na zapr. cement.
5.0 styropian
12.0 przeciwilopkowa - prepar. nuflex 2x
tylny cement - sprzycie kl. I
24.0 sciana z bloczkow betonowych gr. 24 cm
na zapr. cement.

folia lubelkowa
12.0 sciana z bloczkow betonowych gr. 12 cm
na zapr. cement.
5.0 styropian
12.0 przeciwilopkowa - prepar. nuflex 2x
tylny cement - sprzycie kl. I
24.0 sciana z bloczkow betonowych gr. 24 cm
na zapr. cement.

folia lubelkowa
12.0 sciana z bloczkow betonowych gr. 12 cm
na zapr. cement.
5.0 styropian
12.0 przeciwilopkowa - prepar. nuflex 2x
tylny cement - sprzycie kl. I
24.0 sciana z bloczkow betonowych gr. 24 cm
na zapr. cement.

* proponowane rodzaje styropianu w zalezności od miejsca zastosowania:
1. balkon/podloga (w tym na gruncie) - "Termo Organika dach - podloga"
2. dach / stropodach - "Termo Organika dach - podloga"
3. sciany zewnetrzne - "Termo Organika fasada"
4. fundamenty - "Termo Organika fundament"

dla budynkow o podwyznajzonej energoszczelnosci:
1. balkon/podloga (w tym na gruncie) - "Termo Organika Termonium dach - podloga"
2. sciany zewnetrzne - "Termo Organika Termonium Plus fasada"
3. fundamenty - "Termo Organika Termonium fundament"

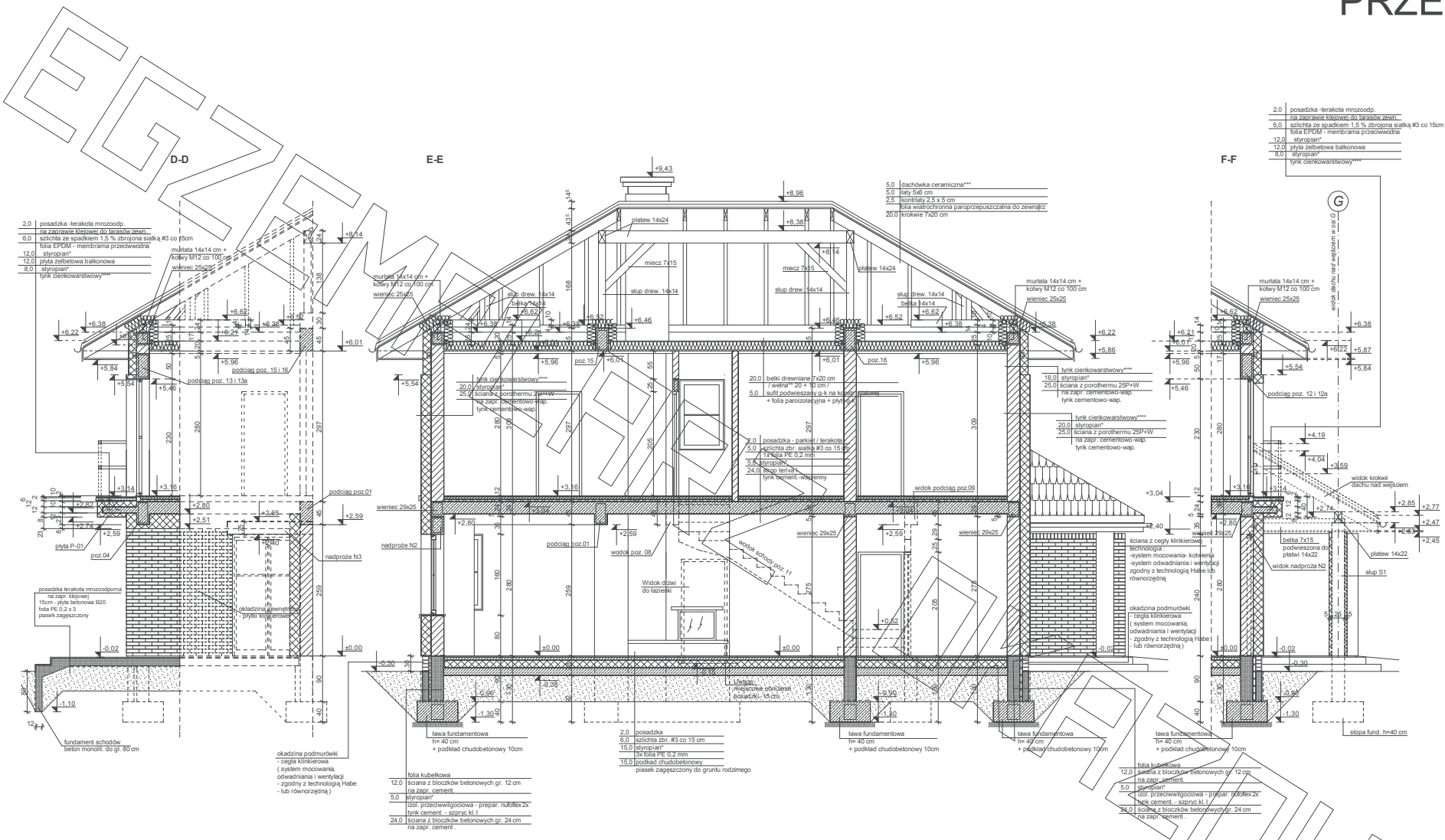
** proponowana wehna mineralna/izolacja w zalezności od miejsca zastosowania:
"Wehna Knaf Insulation w Ecoase Technology"
1. dach/stropodach - Classic D35, Classic D39, Unifit D35, Unifit D39
2. strop drewniany - Classic D39, Classic D44
3. fasada wentylowana - TP 116, TP 435 B, TP 425 B, TPM 135

*** proponowane rodzaje pokrycia dachowego (w projekcie przyjeto obciążenie dachowką ceramiczną):
1. Dachowka ceramiczna Creator
2. Dachowka ceramiczna Eurod
3. Blacho-dachowka
4. Blacha platka, hezłona listkowa

**** kompletny system ociepleń Termo Organika

***** deska elewacyjna Cedar

**** w razie zmiany materialu np. na styropian lub wehna mineralna grubosc ocieplenia dostosowac do obowiązujacych przepisow



- 2.0 posadzka - terakota mrozoodp.
- na zaprawie betonowej do brzośców żelaz.
- 6.0 szlichta ze spadkiem 1,5% zbrojona siatką #3 co 15cm
- folia EPDM - membrana przeciwwodna
- 12.0 styropian*
- 12.0 płyta żelbetowa balkonowa
- 8.0 styropian*
- tylnik cementowatłocowy**

- 2.0 posadzka - terakota mrozoodp.
- na zaprawie betonowej do brzośców żelaz.
- 6.0 szlichta ze spadkiem 1,5% zbrojona siatką #3 co 15cm
- folia EPDM - membrana przeciwwodna
- 12.0 styropian*
- 12.0 płyta żelbetowa balkonowa
- 8.0 styropian*
- tylnik cementowatłocowy**

- posadzka terakota mrozoodp.
- na zapr. kłpowej
- 16cm - płyta betonowa sz20
- folia PE 0,2 x 3
- paśnik zageszczony

- 2.0 posadzka
- 6.0 szlichta zbr. #3 co 15 cm
- 15.0 styropian*
- 3x folia PE 0,2 mm
- 15.0 podkład chudo betonowy
- paśnik zageszczony do gruntu rodzimego

- ściana z bloczków betonowych gr. 12 cm
- na zapr. cement.
- 5.0 styropian*
- 10cm przeciwwilgociowa - prepar. rufoflex 2x
- tylnik cement. - szpunc kl. I
- 24.0 ściana z bloczków betonowych gr. 24 cm
- na zapr. cement.

* proponowane rodzaje styropianu w zależności od miejsca zastosowania:

1. balkon/podłoga (w tym na gruncie) - Termo Organika dach - podłoga
2. dach/ ścianochod - Termo Organika dach - podłoga
3. ściany zewnętrzne - Termo Organika fasada
4. fundamenty - Termo Organika fundament

dla budynków o podwyższonej energooszczędności:

1. balkon/podłoga (w tym na gruncie) - Termo Organika Termonium dach - podłoga
2. ściany zewnętrzne - Termo Organika Termonium Plus fasada
3. fundamenty - Termo Organika Termonium fundament

** proponowana wełna mineralna/szkłana w zależności od miejsca zastosowania:

Wielna Knauf Insulation w Ecose Technology

1. dach skosowy - Classic 032; Classic 039; Unifit 035; Unifit 039
2. strop drewniany - Classic 036; Classic 041
3. fasada wentylowana - TP 118; TP 435 B; TP 425 B; TPM 135

*** proponowane rodzaje pokrycia dachowego (w projekcie przyjęto obszczenie dachówką ceramiczną):

1. Dachówka ceramiczna Creator
2. Dachówka cementowa Euroton
3. Blachodachówka
4. Blacha płaska, łączona listwowo

**** kompletny system ociepleń Termo Organika

***** deska elewacyjna Cedral

***** w razie zmiany materiału np. na styropian lub wełnę mineralną

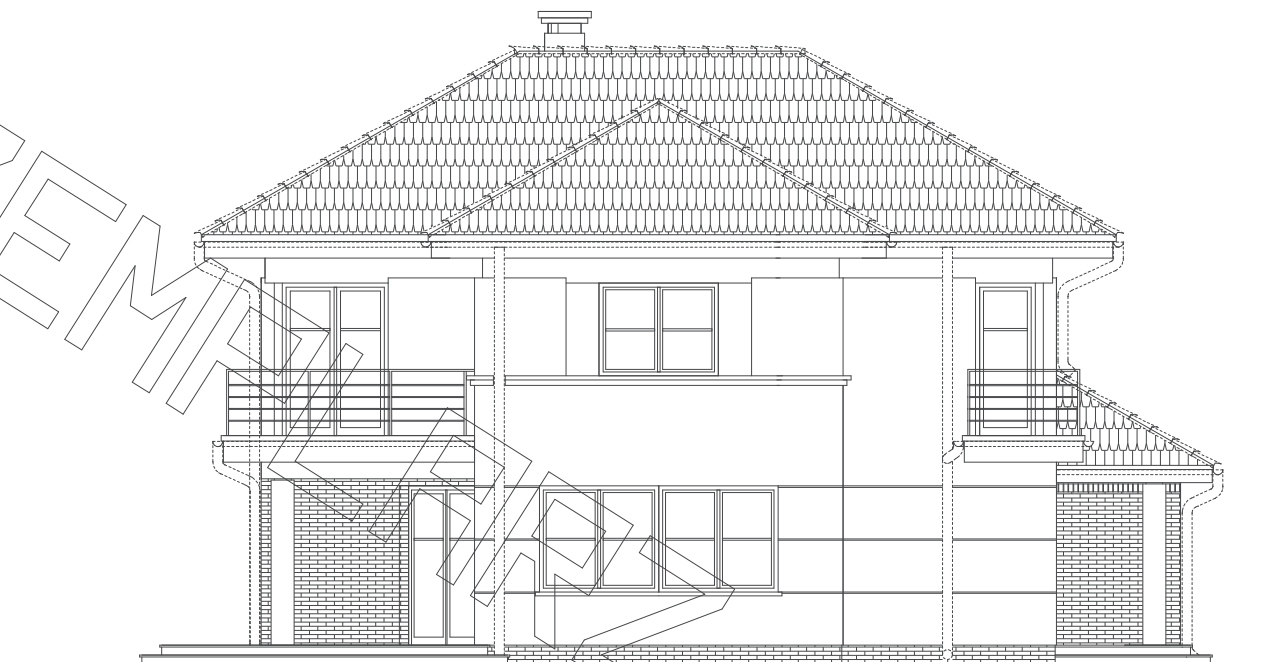
grubość ocieplenia dostosować do obowiązujących przepisów



ELEWACJA FRONTOWA :

ELEWACJA TYLNA :





ELEWACJA BOCZNA :

ELEWACJA BOCZNA :

