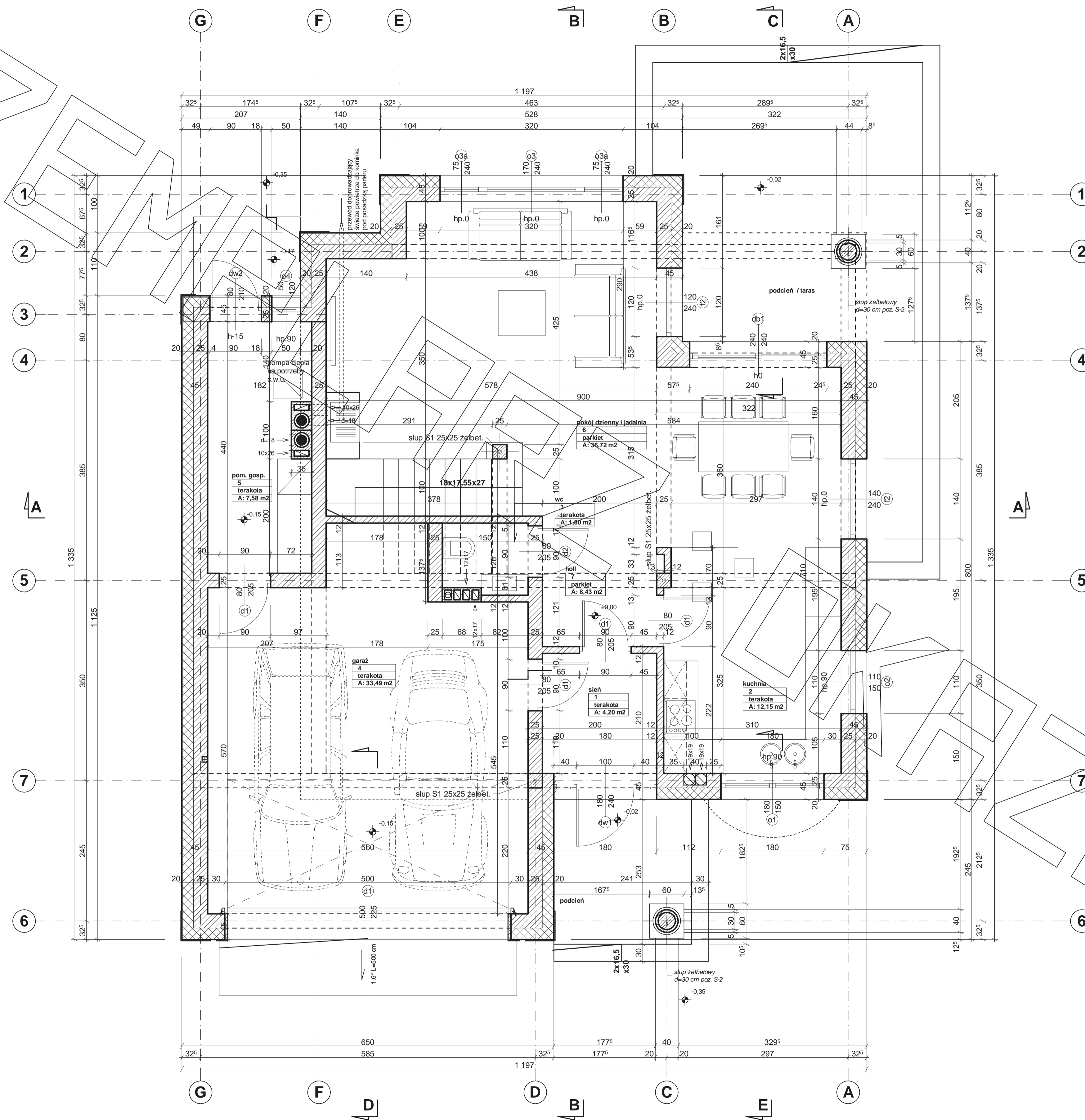
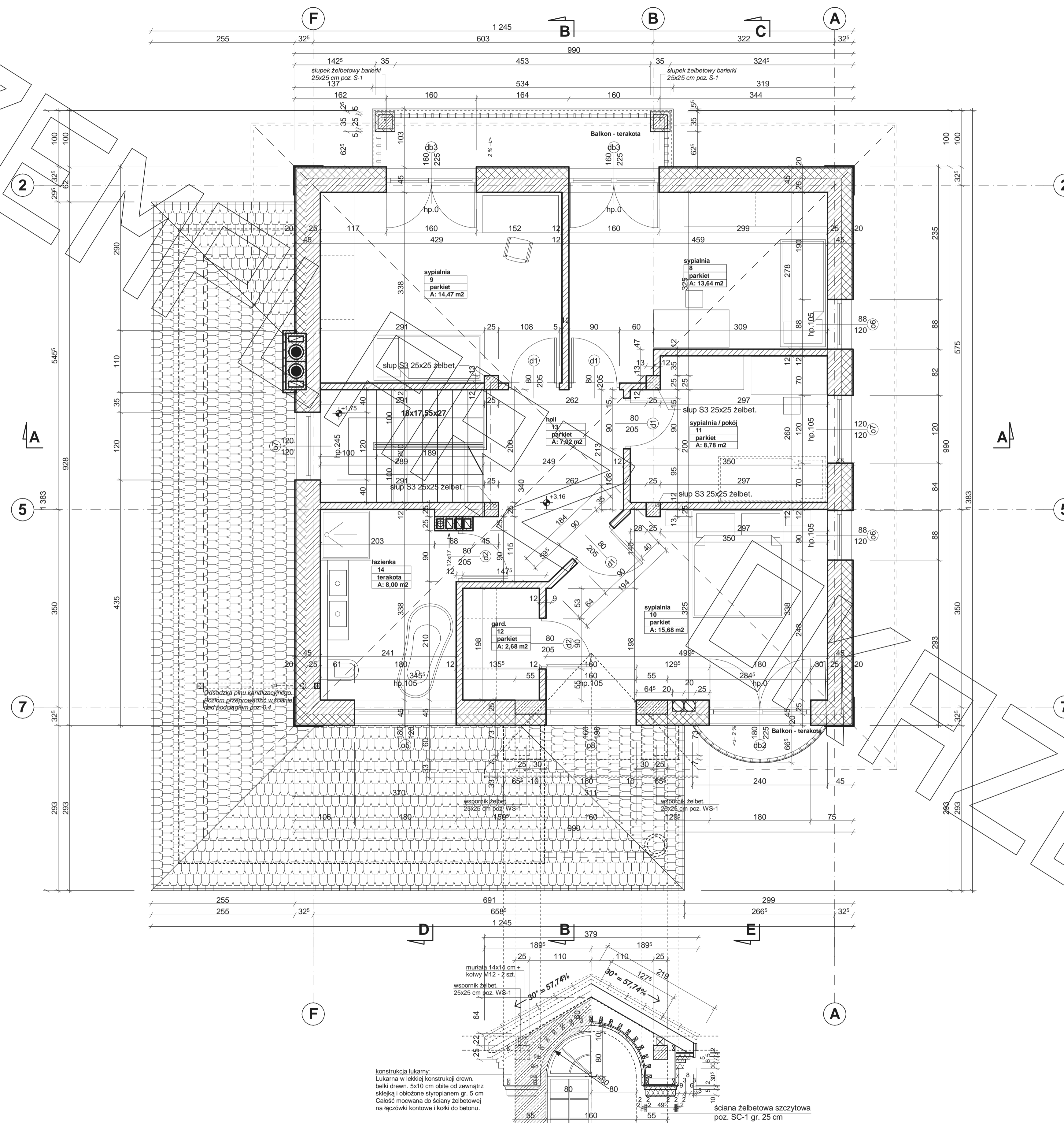


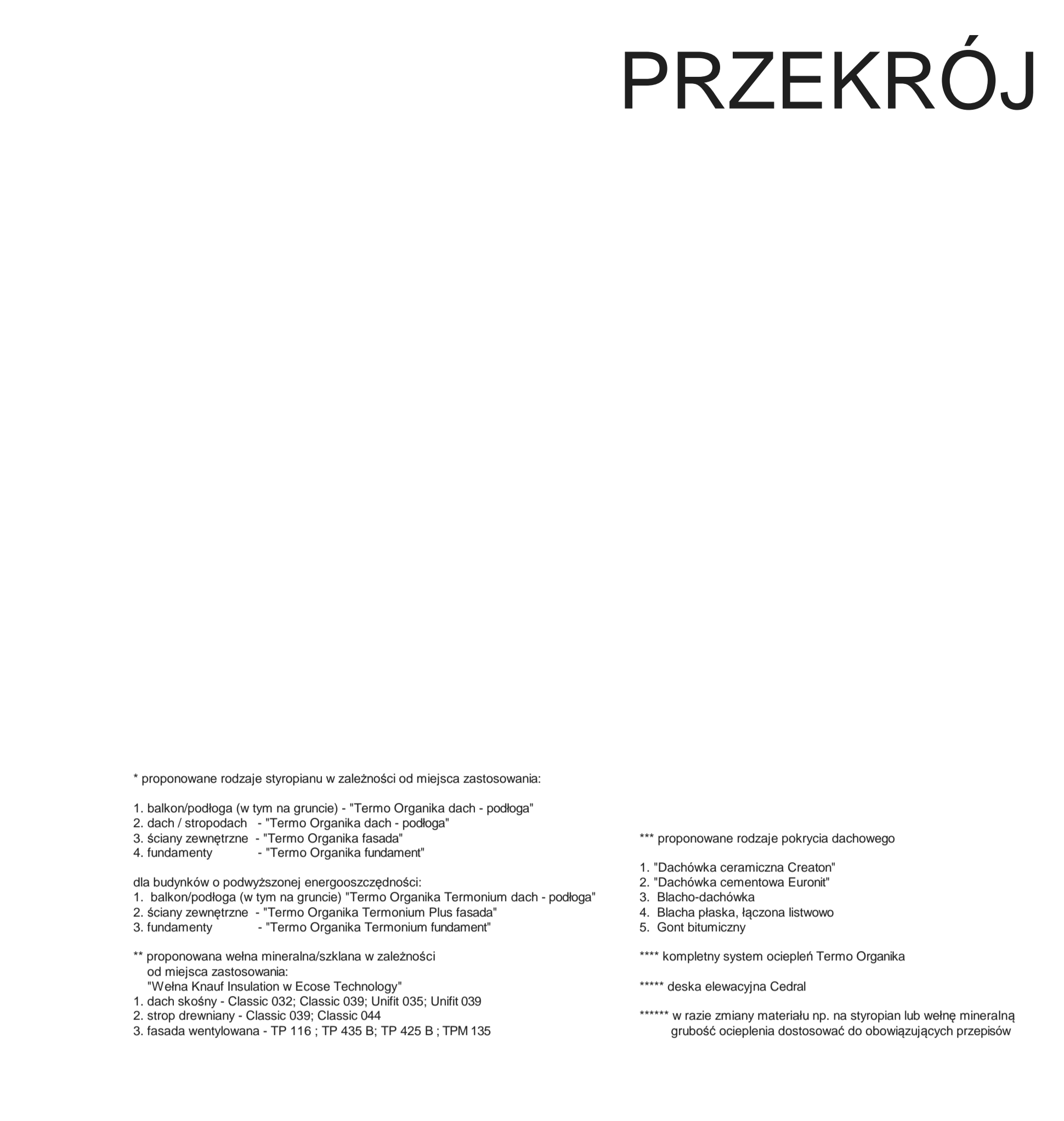
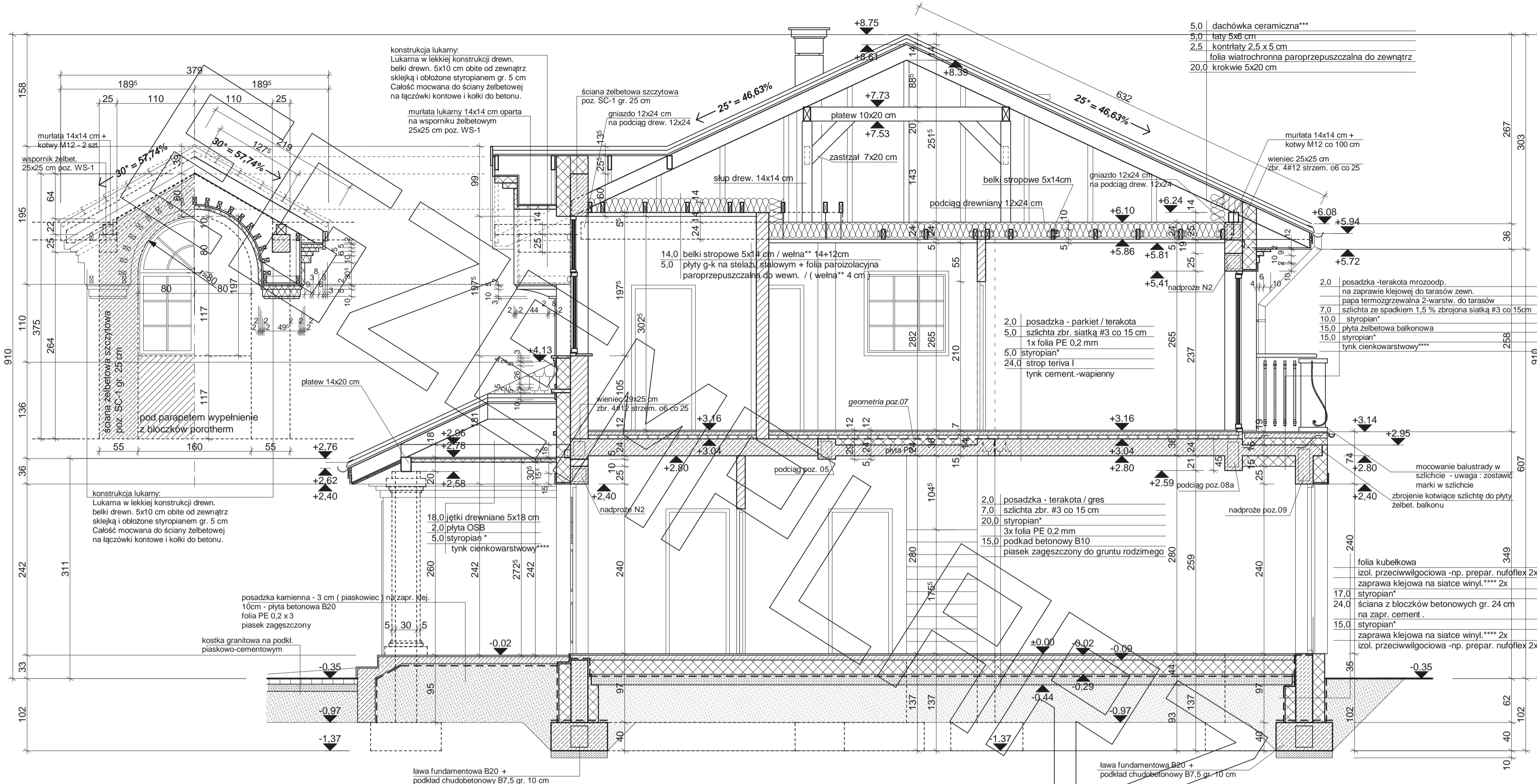
RZUT PARTERU



RZUT PIĘTRA

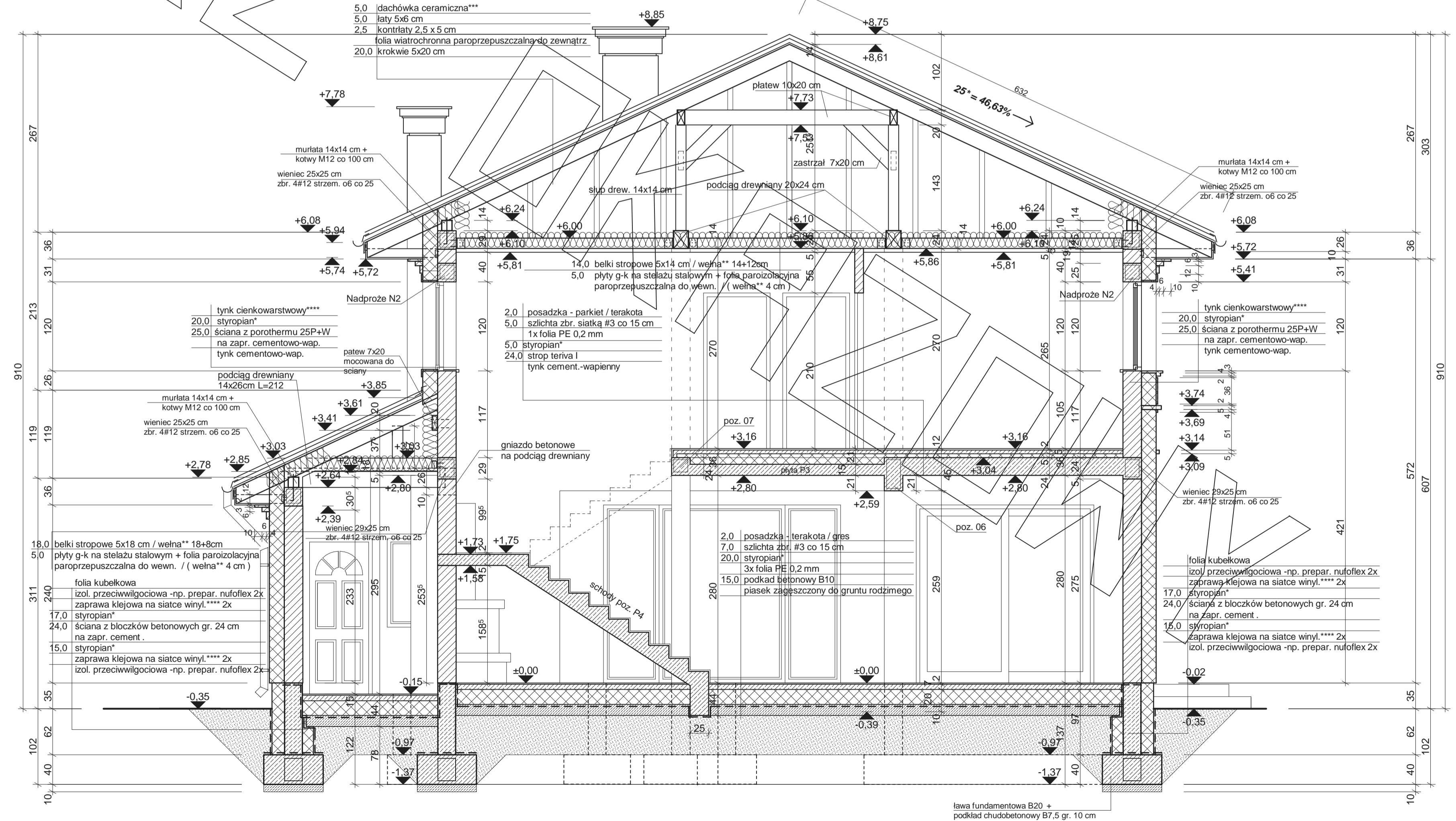


PRZEKRÓJ



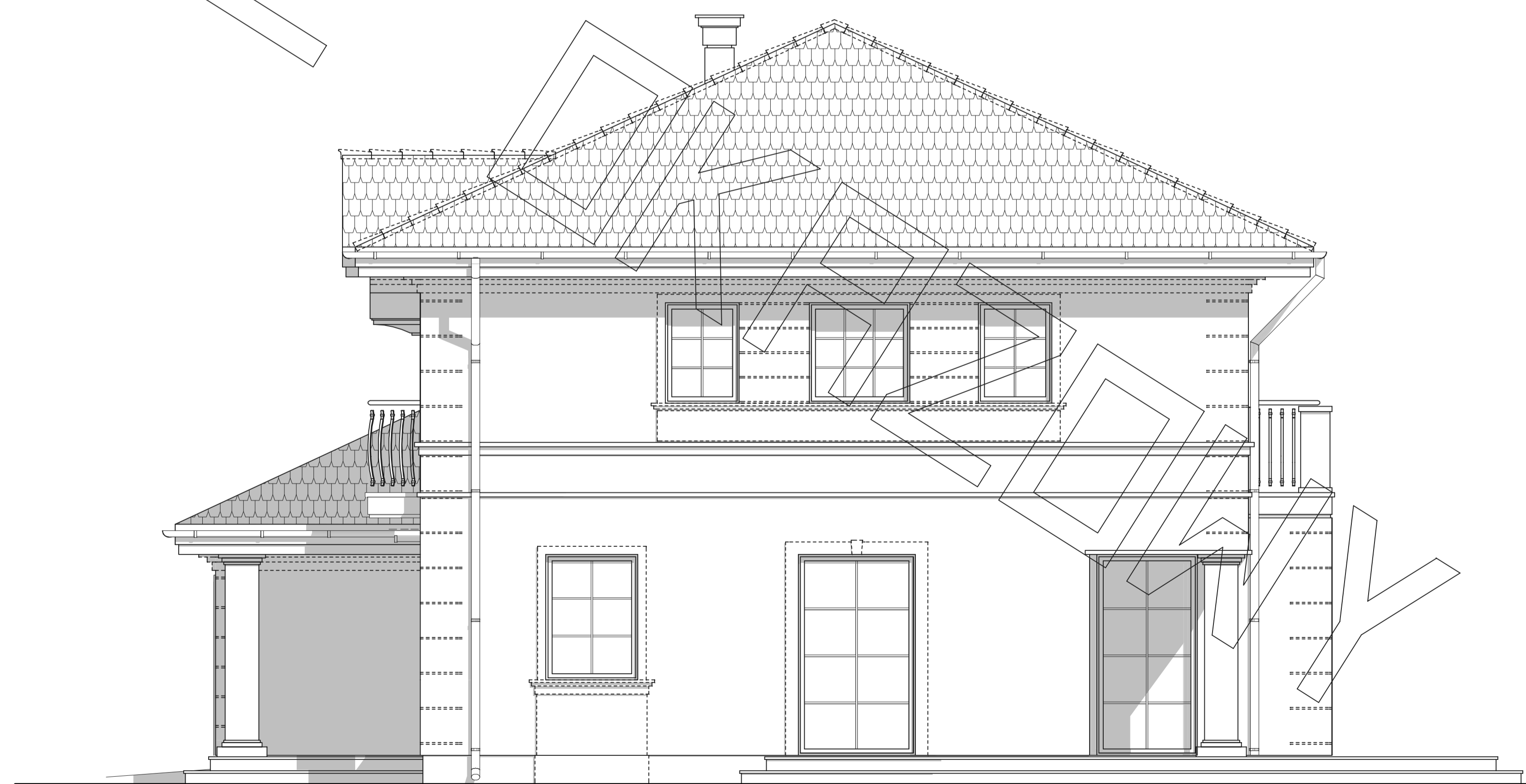
- * proponowane rodzaje styropianu w zależności od miejsca zastosowania:
1. balkon/podłoga (w tym na gruncie) - "Termo Organika dach - podłoga"
 2. dach / stropodach - "Termo Organika dach - podłoga"
 3. ściany zewnętrzne - "Termo Organika fasada"
 4. fundamenty - "Termo Organika fundament"
- dla budynków o podwyższonej energooszczędności:
1. balkon/podłoga (w tym na gruncie) "Termo Organika Termonium dach - podłoga"
 2. strop drewniany - Classic 039, Classic 044
 3. fundamenty - "Termo Organika Termonium fundament"
- ** proponowana wełna mineralna/szkłana w zależności od miejsca zastosowania:
"Wełna Knauf Insulation w Ecosse Technology"
1. dach skośny - Classic 032, Classic 039, Unifit 035, Unifit 039
 2. strop drewniany - Classic 039, Classic 044
 3. fasada wentylowana - TP 116, TP 435 B, TP 425 B, TPM 135

- *** proponowane rodzaje pokrycia dachowego
1. "Dachówka ceramiczna Creator"
 2. "Dachówka cementowa Euroni"
 3. Blacha-dachówka
 4. Blacha płaska, łączona listwami
 5. Gont bitumiczny
- **** kompletny system ociepleń Termo Organika
- ***** deska elewacyjna Cedral
- ***** w razie zmiany materiału np. na styropian lub wełnę mineralną grubość ocieplenia dostosować do obowiązujących przepisów





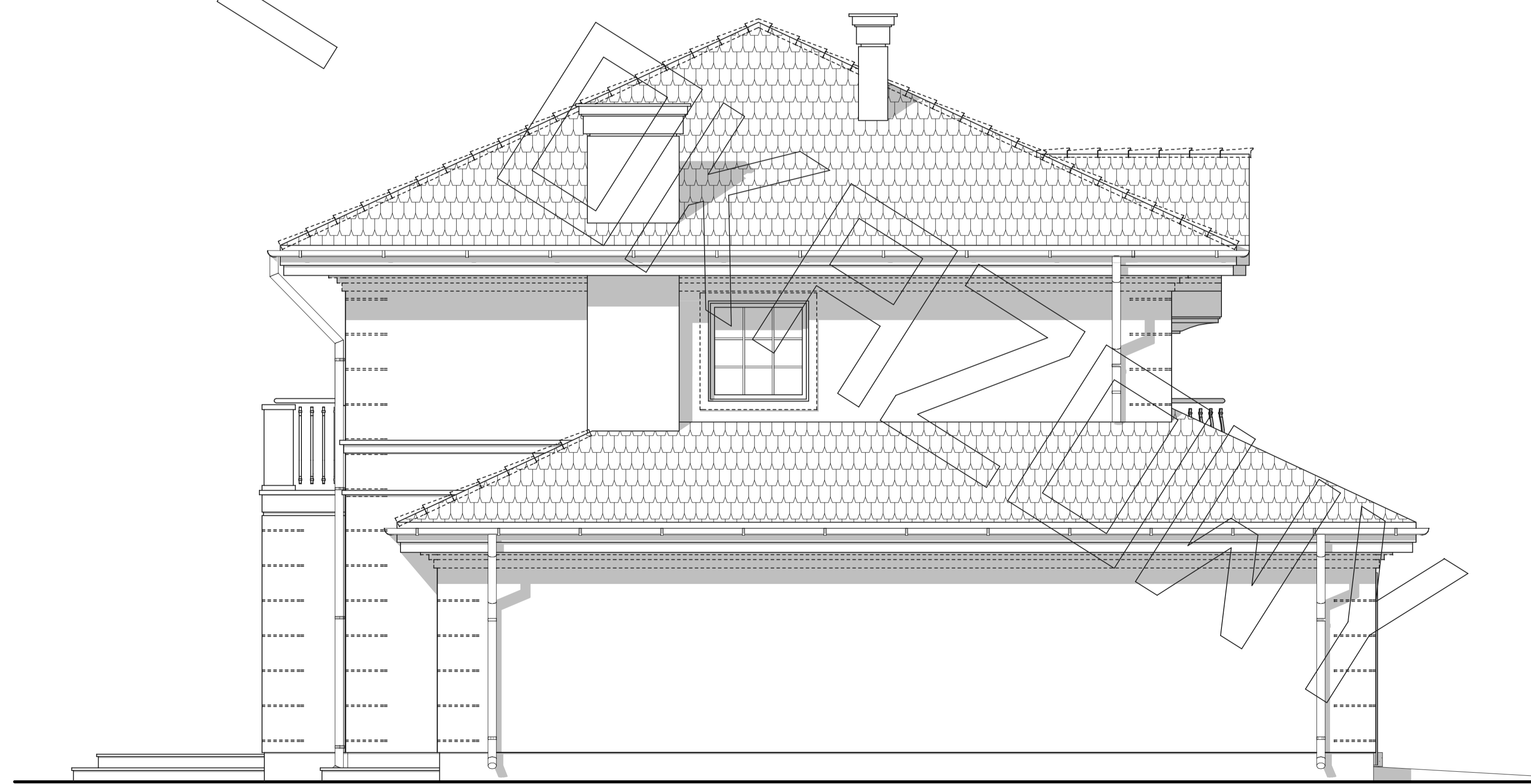
ELEWACJA FRONTOWA :



ELEWACJA BOCZNA :



ELEWACJA TYLNA :



ELEWACJA BOCZNA :