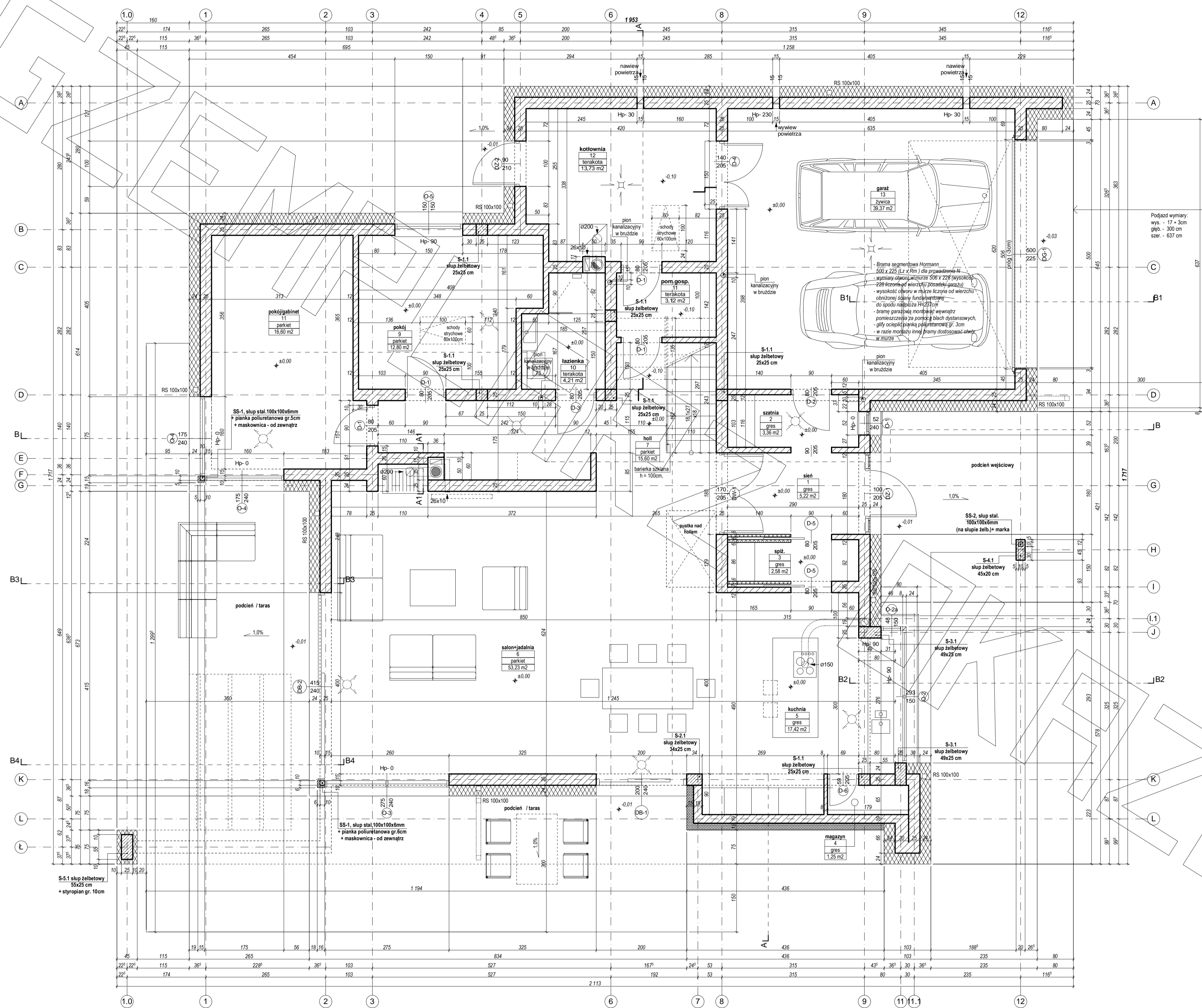


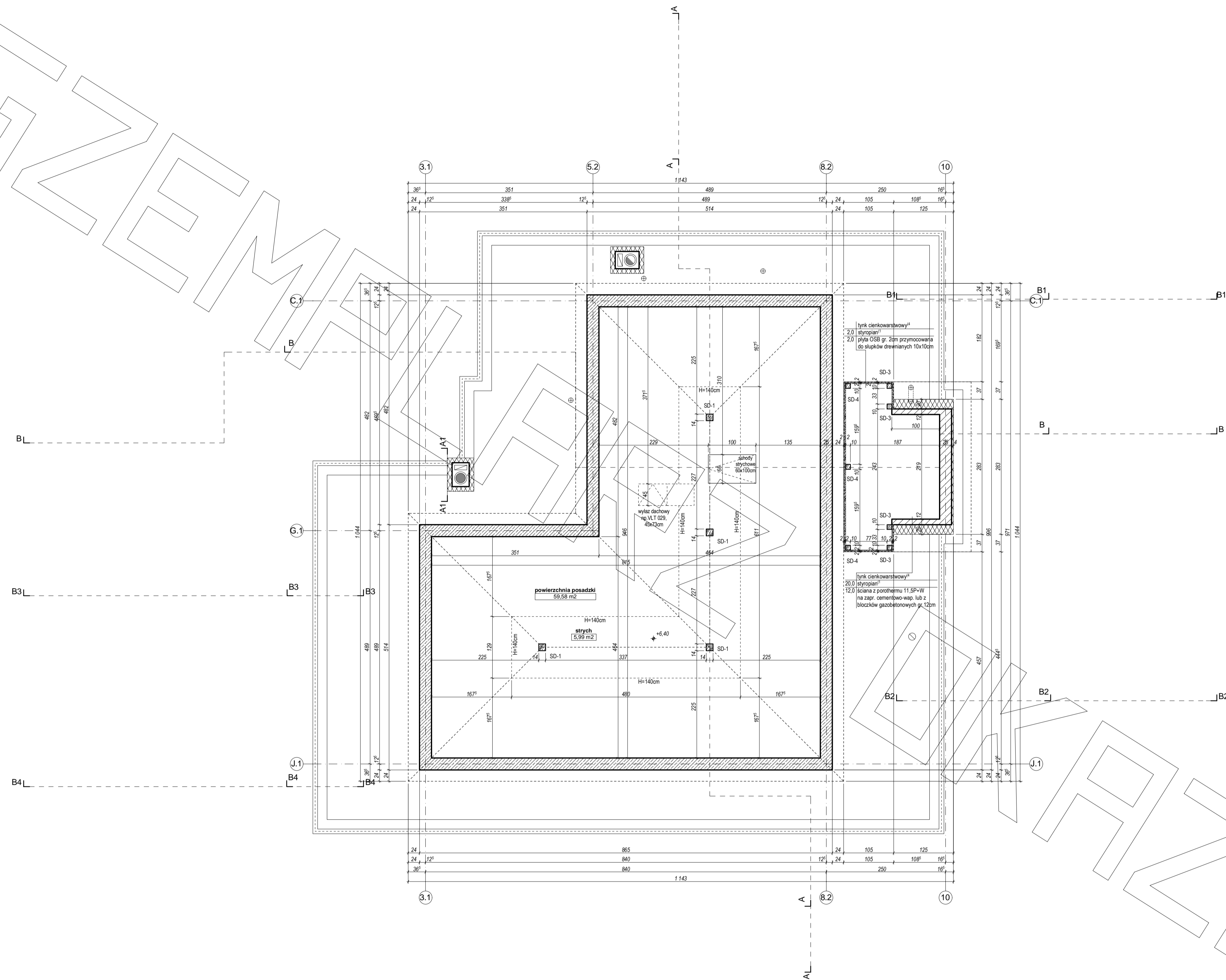
RZUT PARTERU



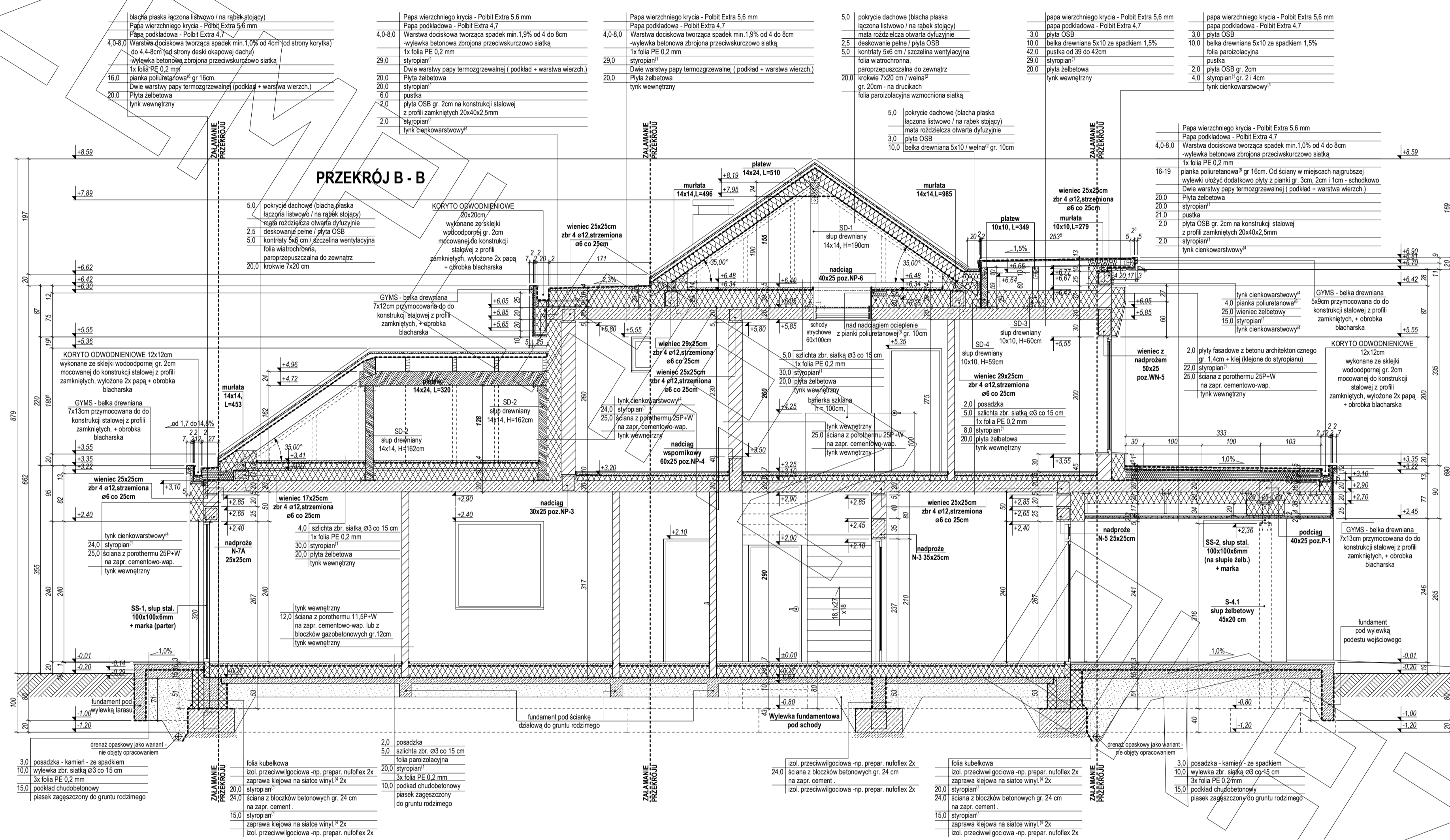
Podłaz wymiary:
wys. - 17 + 3cm
głęb. - 300 cm
szer. - 637 cm

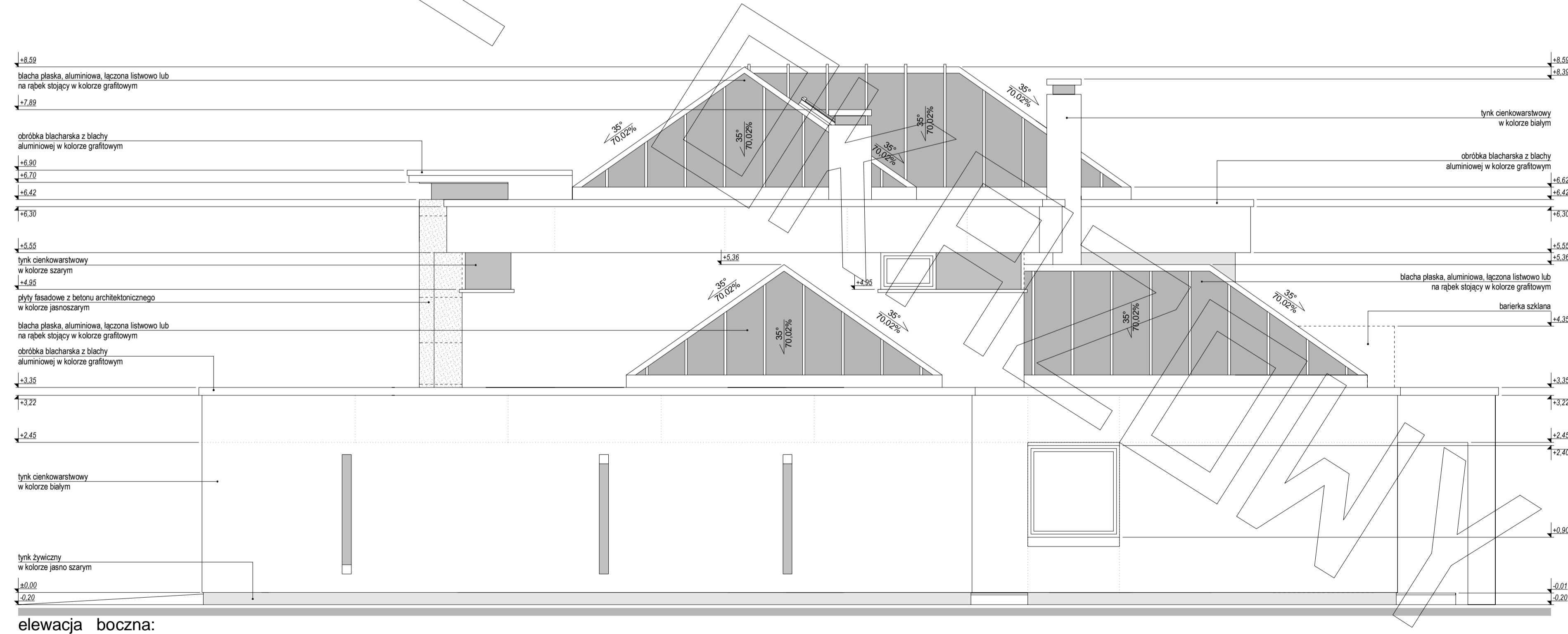
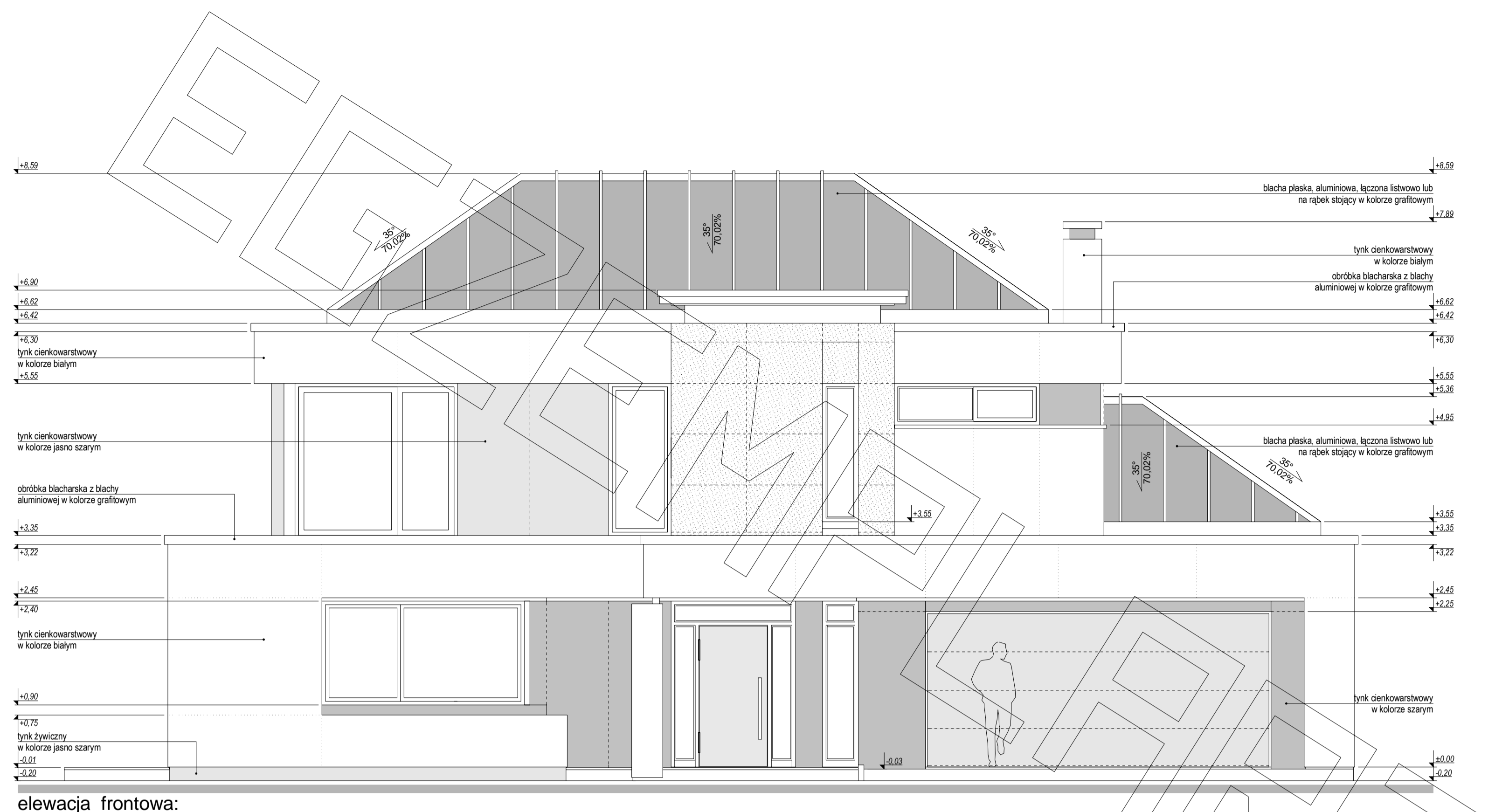
- brama segmentowa Homann 500 x 225 (L x R) dla przysiężnika H.
- systemy wentylacyjne 100 x 225 (H x S) z 228 (H) przepływu
- 228 (H) przepływu (H x S) przepływu (H x S)
- wysokość otworu w murze liczona od wierzchu czołowego ścian fundamentowych
- do spodu napełniona 74-20cm
- brama garażowa montowana wywnętrz pomieszczenia na poziomie II piętra w pomieszczeniach
- gęstość ocieplenia ścian 0,20cm
- w razie konieczności inne bramy dostosować do warunków

RZUT STRYCHU



PRZEKRÓJ





ELEWACJE

