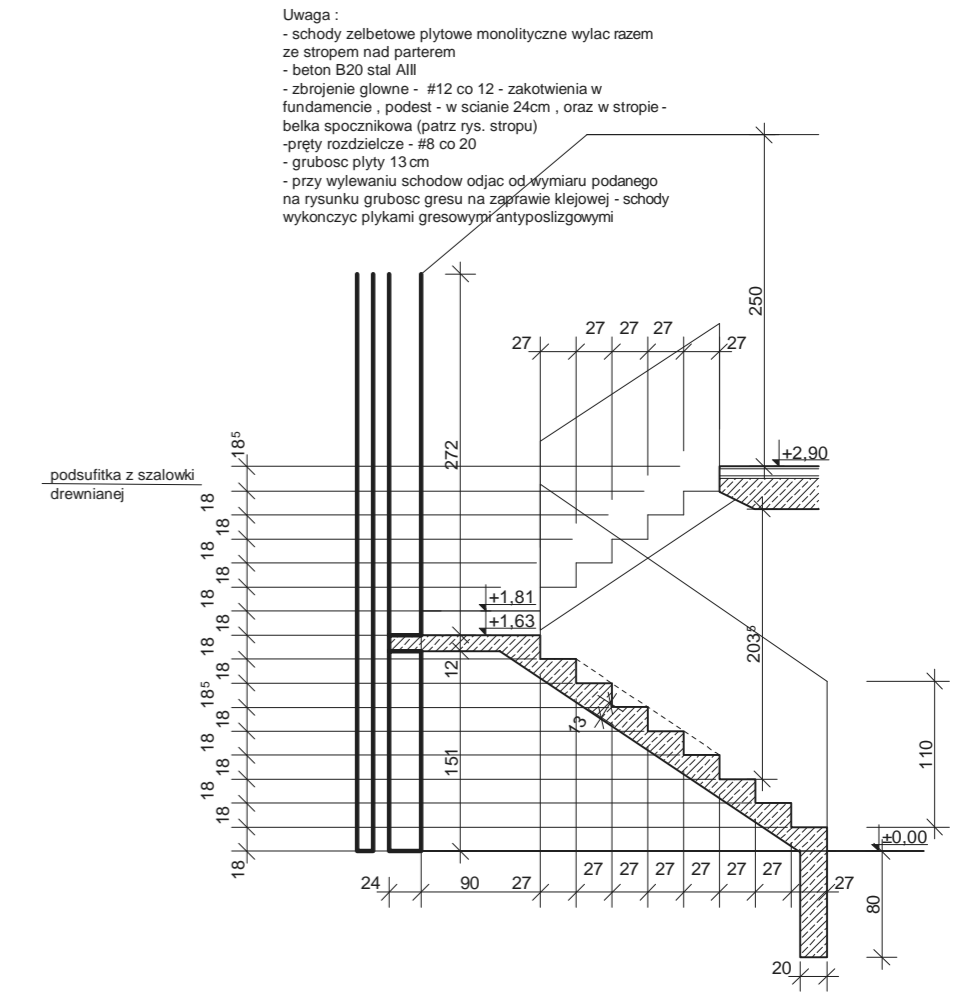
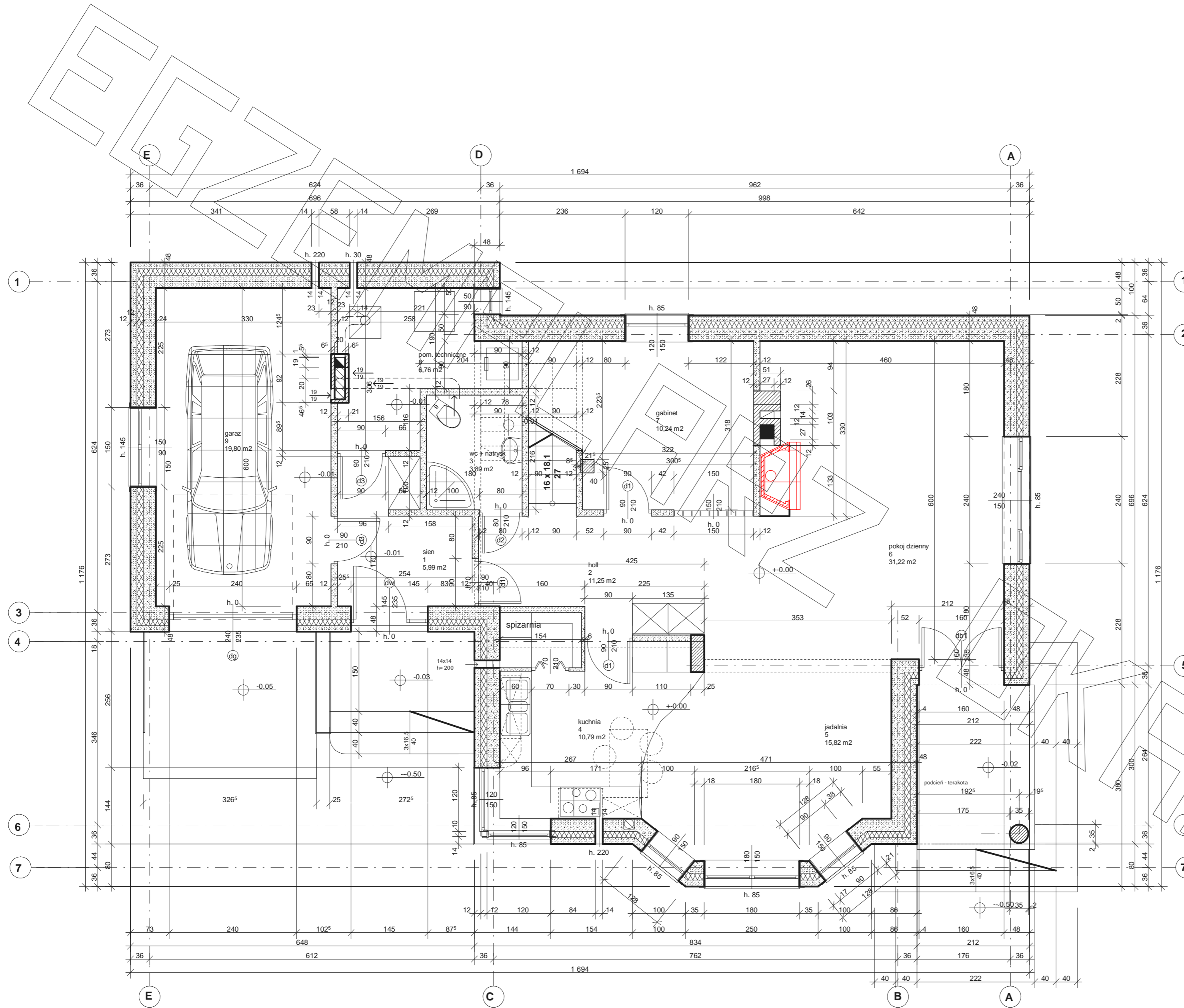
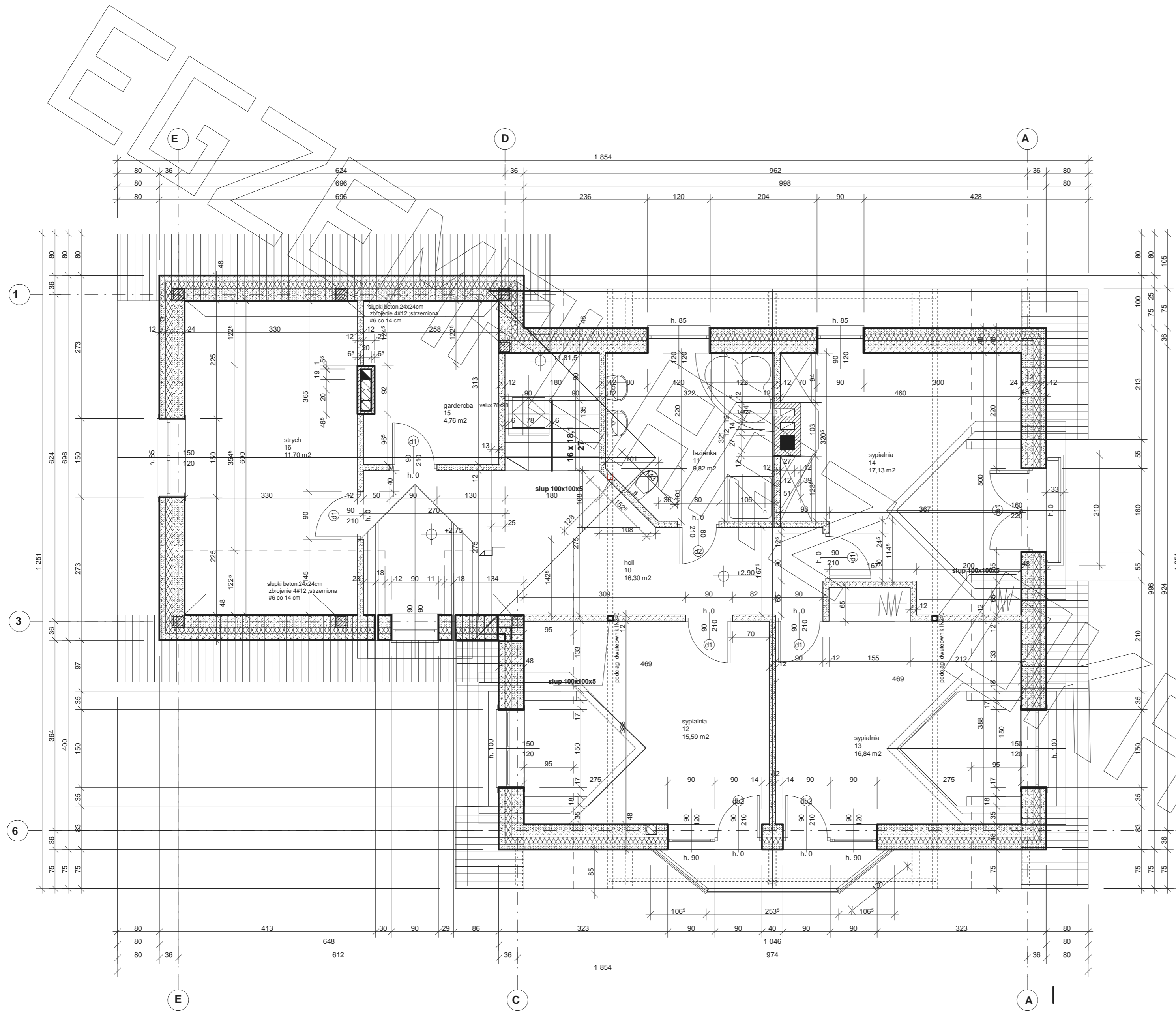


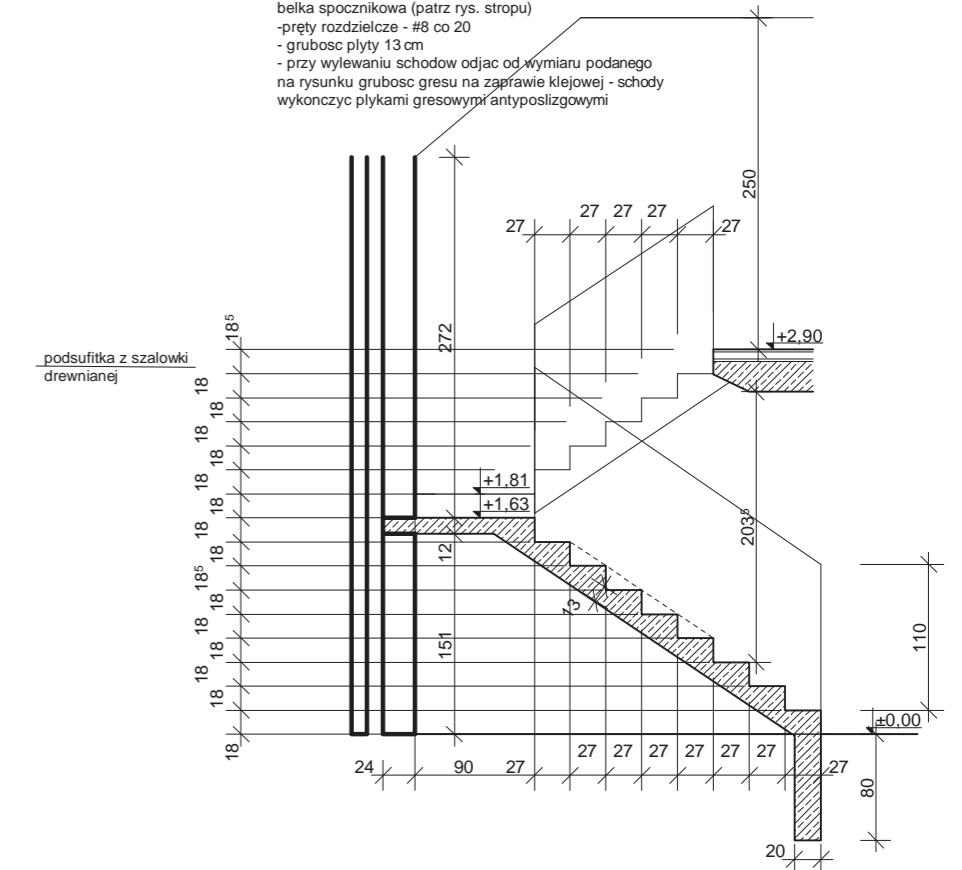
RZUT PARTERU



RZUT PODDASZA



Uwaga:
 - schody żelbetowe płytowe monolitycznie wylac razem ze stropem nad parterem
 - beton B20 stal AIII
 - zbrojenie glowne - #12 co 12 - zakotwienia w fundamencie, podest - w scianie 24cm, oraz w stropie - belka spocznikowa (patrz rys. stropu)
 - prety rozdzielcze - #8 co 20
 - grubosc plyty 13 cm
 - przy wylewaniu schodow odjac od wymiaru podanego na rysunku grubosc gresu na zgrawie klejowej - schody wykonac plykami gresowymi antypoślizgowymi



Uwaga:
 - schody żelbetonowe płytowe morfologicznie wylac razem ze stropem nad parterem
 - beton B20 stal AIII
 - zbrojenie główne - $\phi 12$ co 12 - zakotwienia w fundamencie, podest - w ścianie 24cm, oraz w stropie - belka spocznikowa (patrz rys. stropu)
 - pręty rozdzielcze - $\# 8$ co 20
 - grubosc płyty 13 cm
 - przy wylewaniu schodów odjac od wymiaru podanego na rysunku grubosc gresu na zaprawie klejowej - schody wykończyc plykami gresowymi antypoślizgowymi

