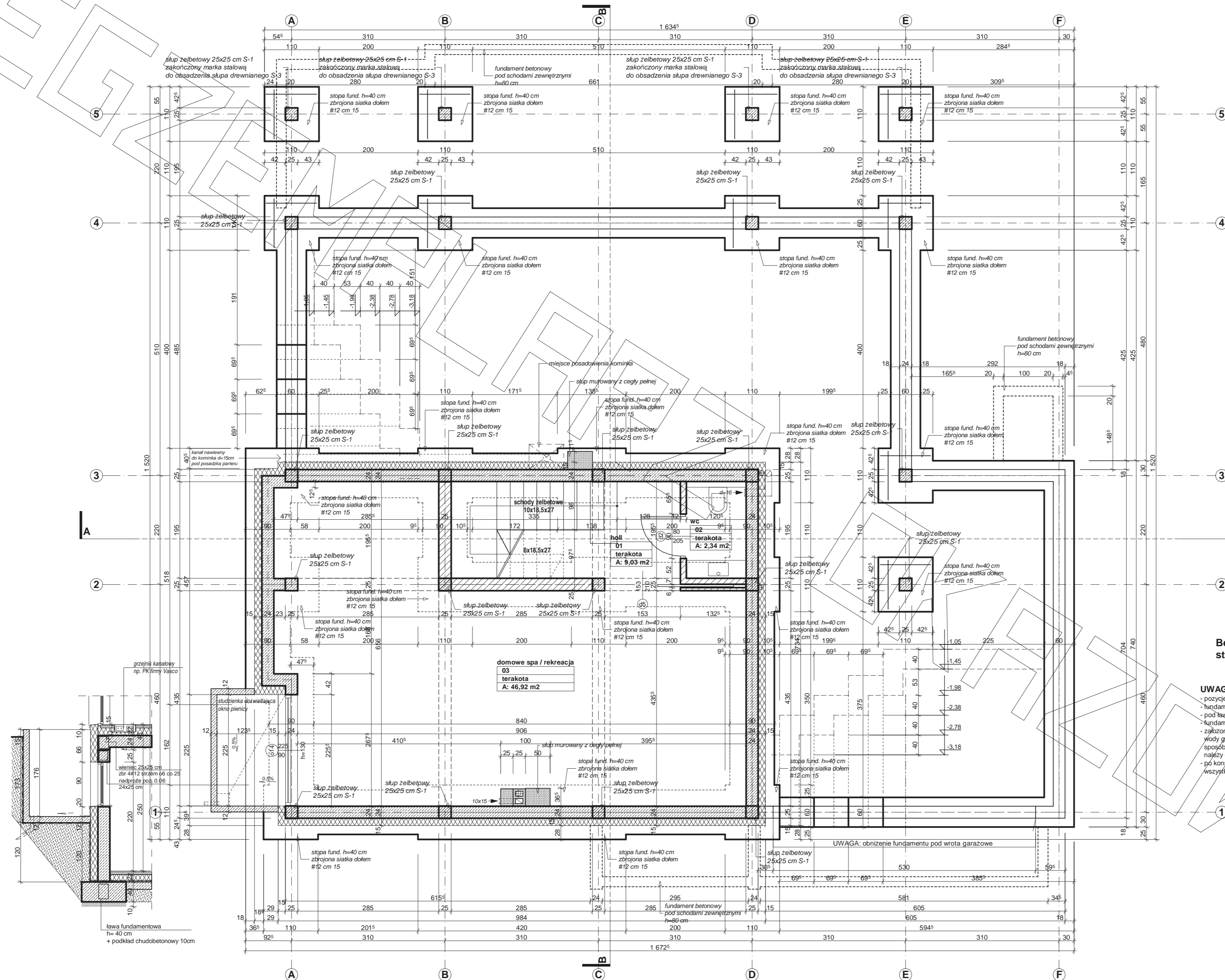


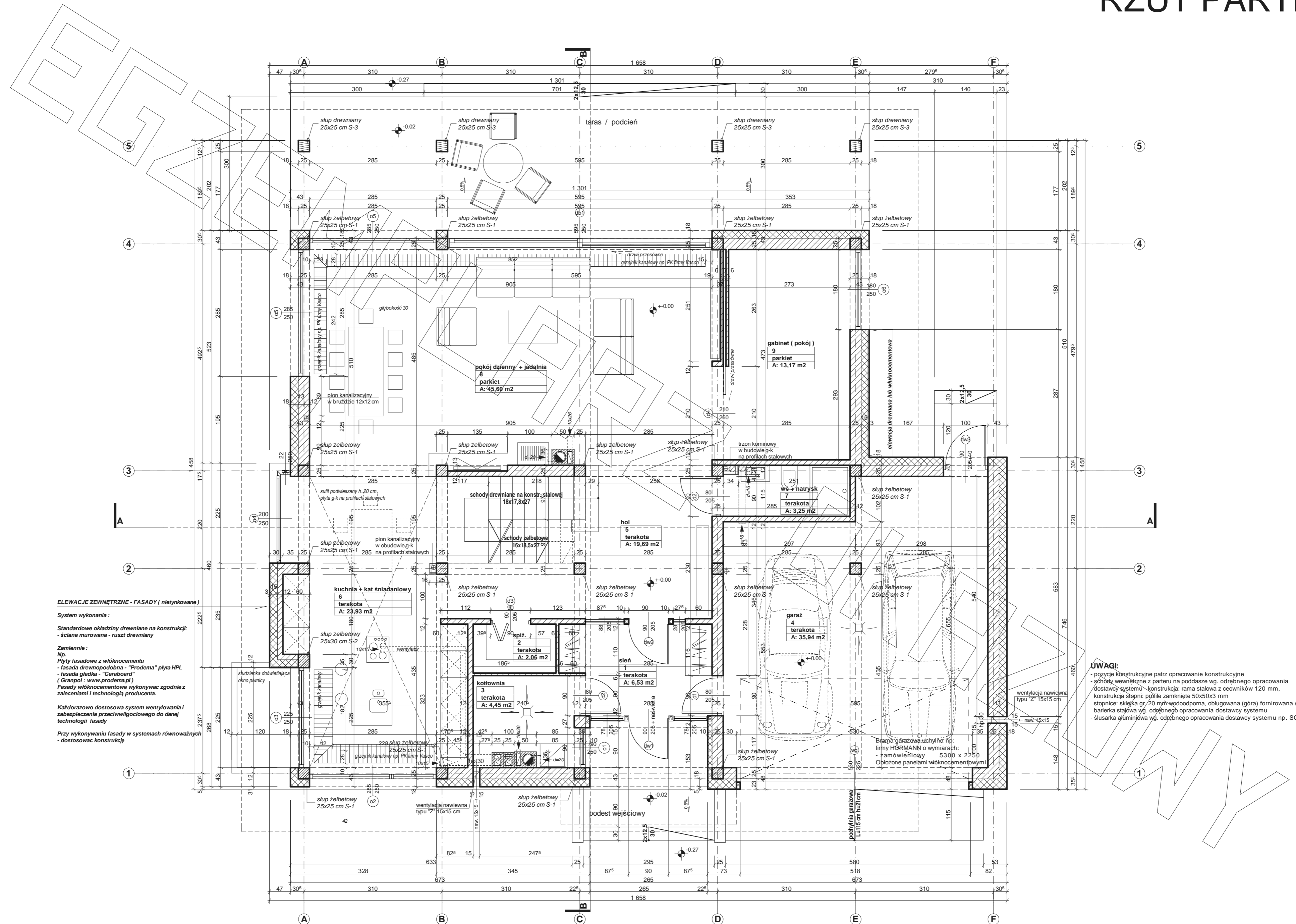
RZUT PIWNICY



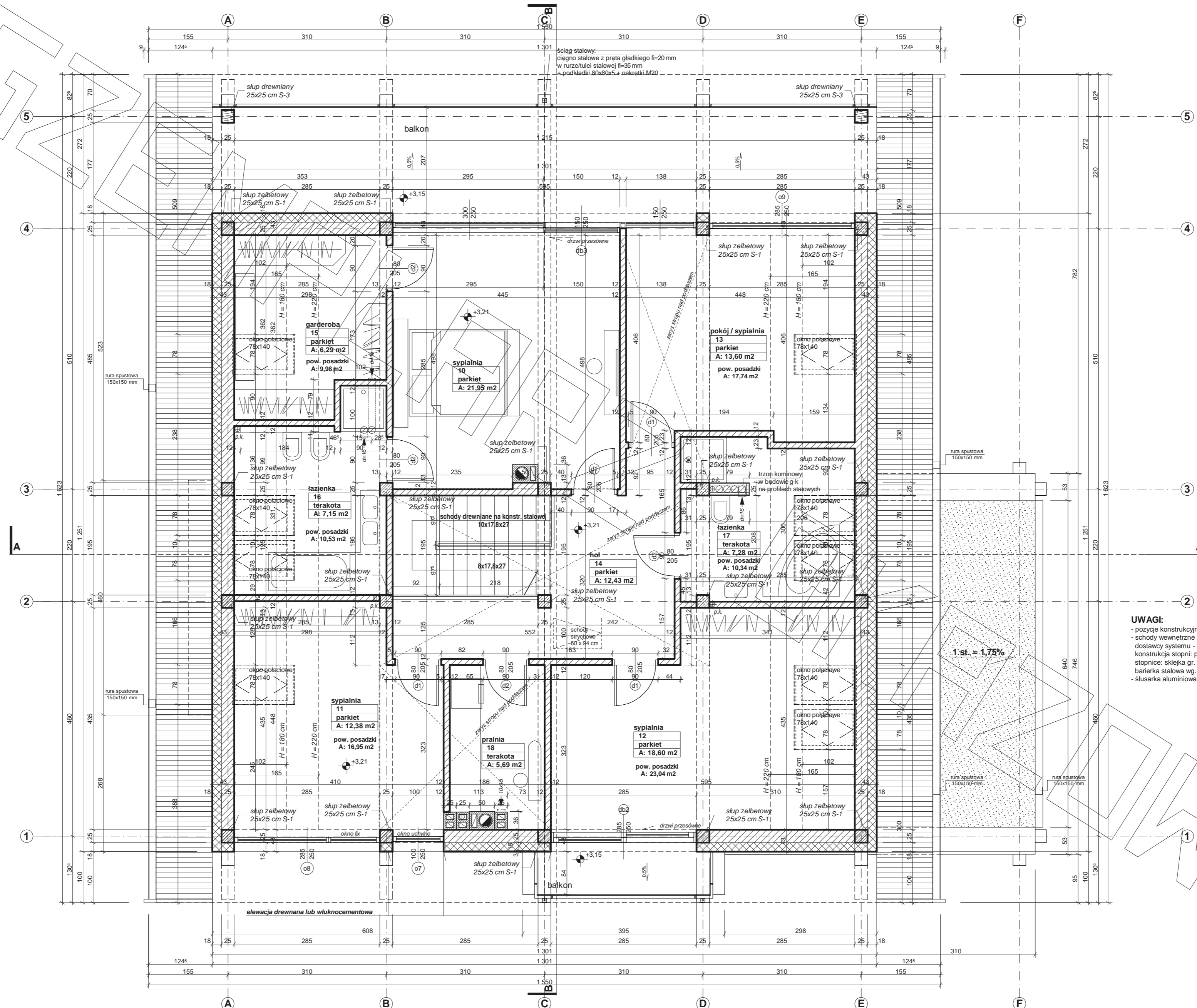
Beton B 20
stal # A III 34 GS
o A 0 S10S

- UWAGI:**
- pozycje konstrukcyjne - patrz szczegóły konstrukcji
 - fundamenty posadawiać na gruncie rodzimym nośnym
 - pod ławami wykonać podkład chudobetonowy
 - fundamenty pod ściankami działowymi - do gł. gruntu nośnego
 - złożony poziom posadzenia fundamentów ponad poziomem wody gruntowej. W przypadku występowania wody ponad tym poziomem sposób fundamentowania i sposób izolacji przeciwwilgociowej należy dostosować do warunków lokalnych
 - po konsultacji z wykonawcą instalacji sanitarnych wykonać wszystkie otwory technologiczne instalacji wod-kan

RZUT PARTERU



RZUT PODDASZA



- UWAGI:**
- pozycje konstrukcyjne patrz opracowanie konstrukcyjne
 - schody wewnętrzne z parteru na poddasze wg. odrębnego opracowania dostawcy systemu - konstrukcja: rama stalowa z ceowników 120 mm, konstrukcja stopni: profile zamknięte 50x50x3 mm
 - stopnica: sklejka gr. 20 mm wodoodporna, obłogowana (góra) formowana (dół) barierka stalowa wg. odrębnego opracowania dostawcy systemu
 - ślusarka aluminiowa wg. odrębnego opracowania dostawcy systemu np. SCHUCO

ELEWACJE ZEWNĘTRZNE - FASADY (nietylkowane)

System wykonania:

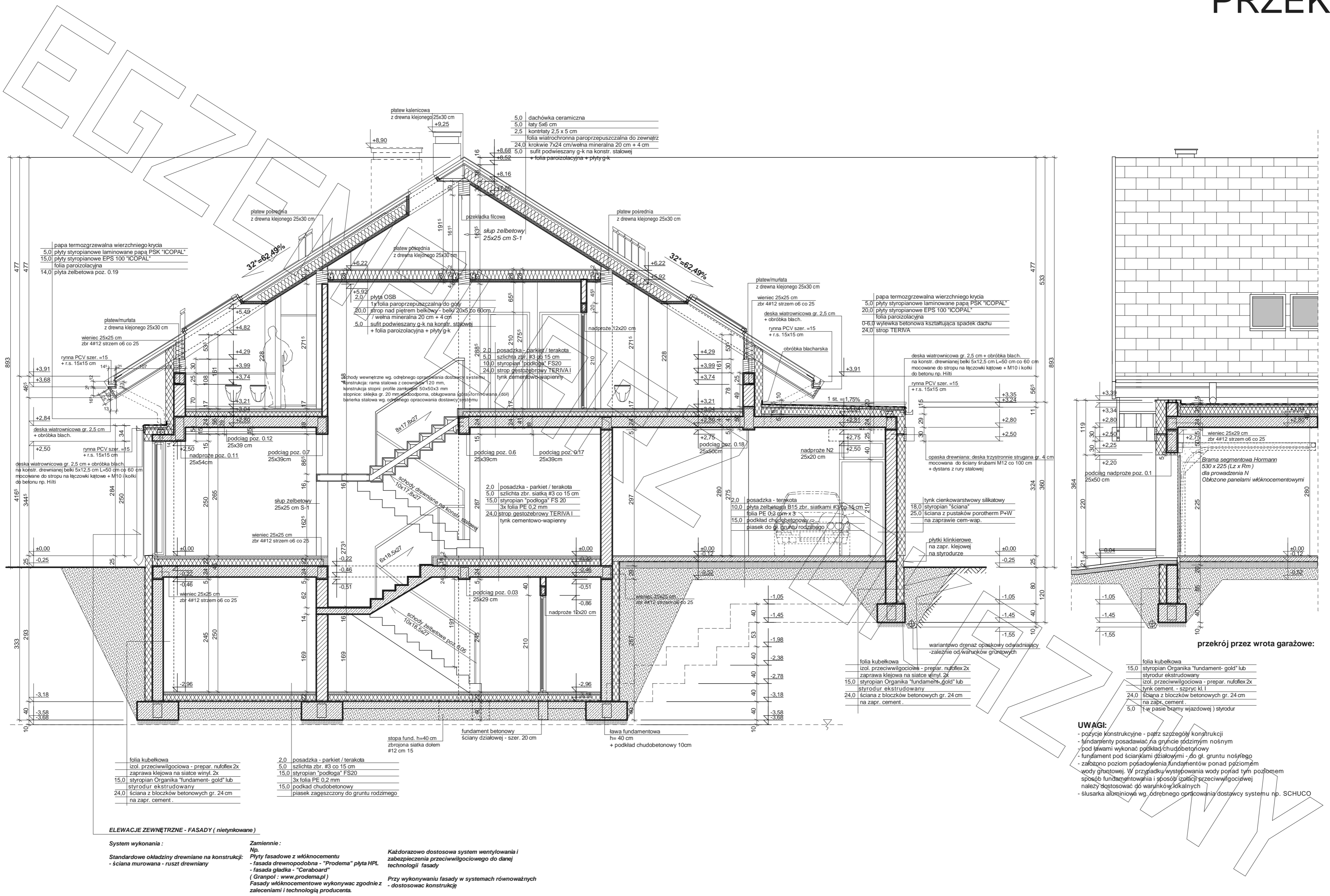
- ściana murowana - ruszt drewniany

Zamienne:

- Np. Płyty fasadowe z włókocementu
- fasada drewnopodobna - "Prodema" płyta HPL
- fasada gładka - "Ceramboard"
- (Granpol; www.prodema.pl)
- Fasady włókocementowe wykonywać zgodnie z zaleceniami / technologią producenta.

Każdorazowo dostosować system wentylowania i zabezpieczenia przeciwwilgociowego do danej technologii fasady

Przy wykonywaniu fasady w systemach równoważnych - dostosować konstrukcję



PRZEKRÓJ

