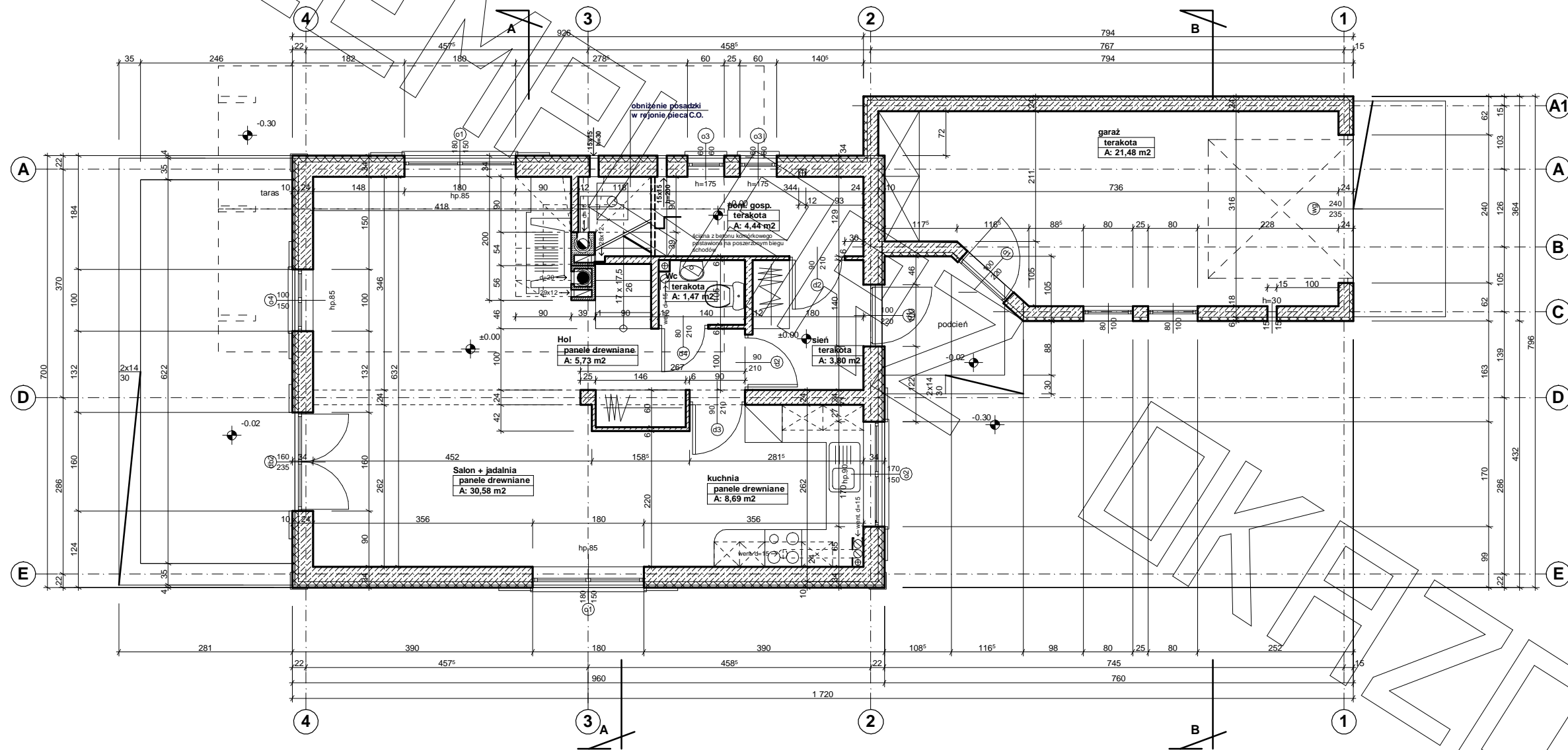
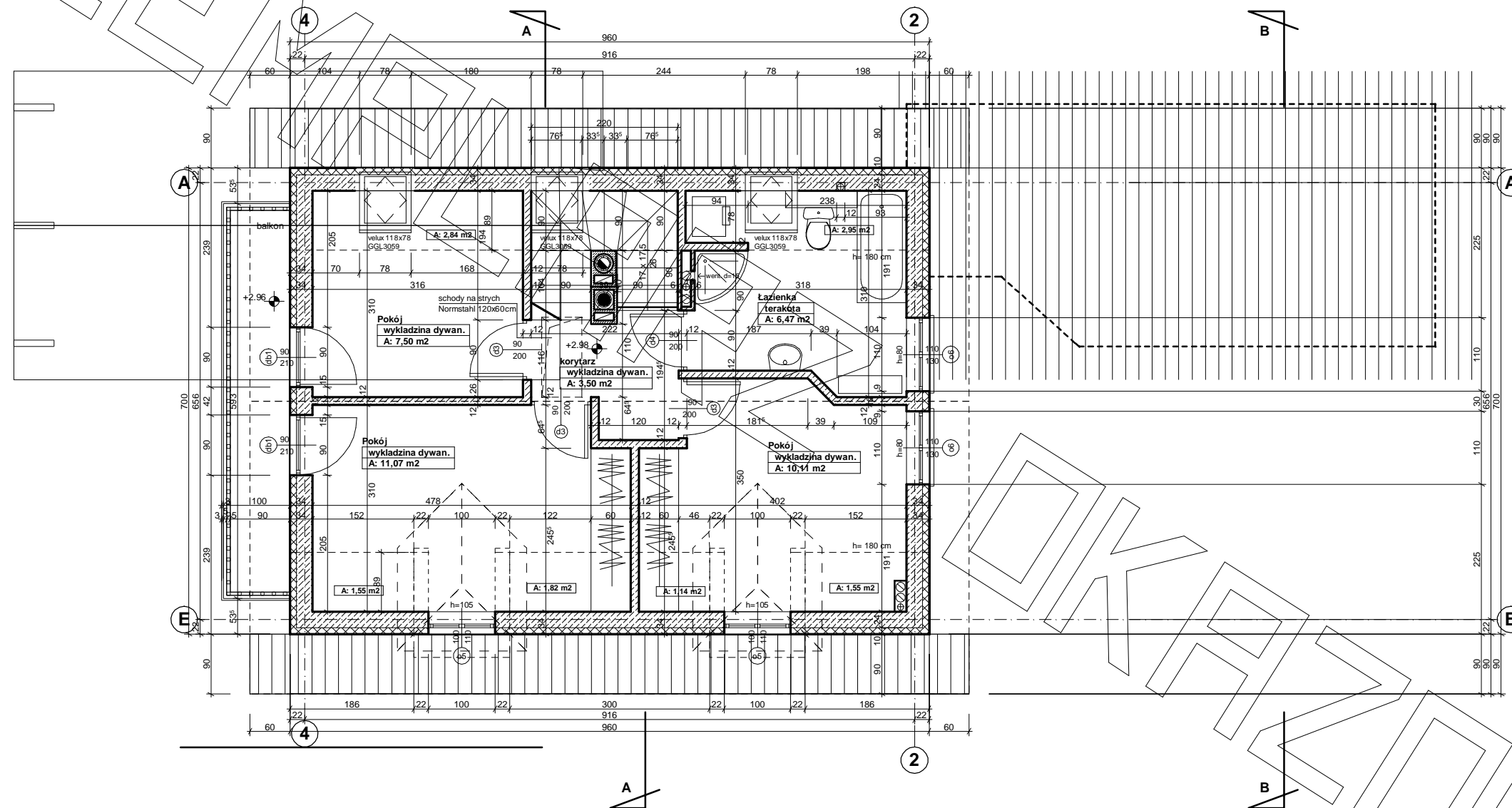
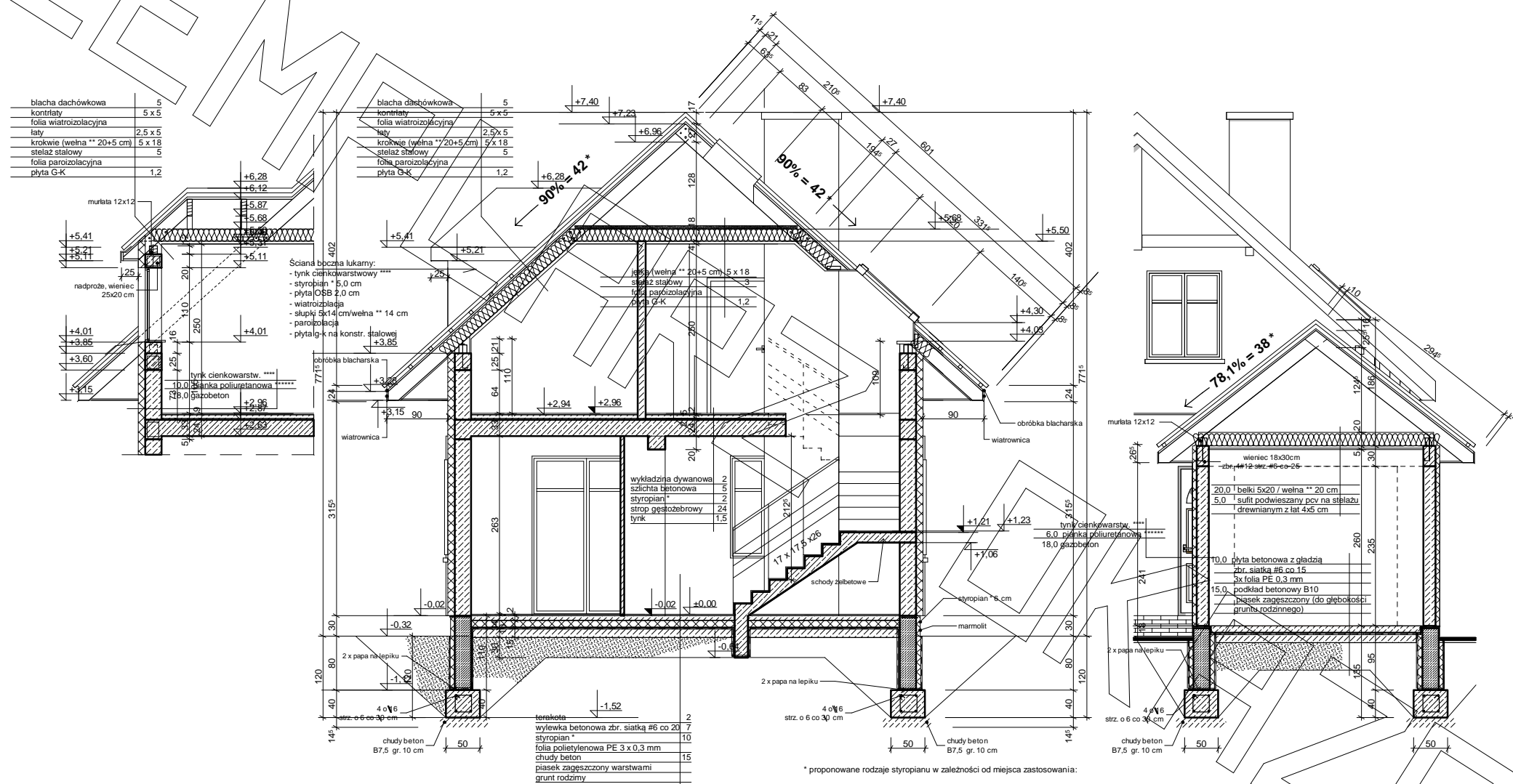


# RZUT PARTERU



# RZUT PODDASZA





blacha dachówkowa	5
kontrłaty	5 x 5
folia wiatrozolacyjna	2,5 x 5
łaty	2,5 x 5
krokwie (wełna ** 20+5 cm)	5 x 18
stelaż stalowy	5
folia parozolacyjna	1,2
plyta G-K	1,2

blacha dachówkowa	5
kontrłaty	5 x 5
folia wiatrozolacyjna	2,5 x 5
łaty	2,5 x 5
krokwie (wełna ** 20+5 cm)	5 x 18
stelaż stalowy	5
folia parozolacyjna	1,2
plyta G-K	1,2

Sciana boczna lukamy:  
 - tynk cienkowarstwowy  
 - styropian 5,0 cm  
 - płyta OSB 2,0 cm  
 - wiatrozpląta  
 - skłupki 5x14 cm/wełna \*\* 14 cm  
 - parozolacja  
 - płytka k na konstr. stalowej

wykładzina dywanowa  
 szlichta betonowa  
 styropian  
 strop gęstożebrowy  
 tynk

włeniec 18x30cm  
 zbr. 4x12-skr. 40-co-25  
 20,0 l belki 5x20 / wełna \*\* 20 cm  
 5,0 l sufit podwieszany pcv na stelażu  
 drewnianym z lat 4x5 cm

\*\*\* proponowane rodzaje pokrycia dachowego  
 (w projekcie przyjęto obciążenie dachówką ceramiczną):  
 1. Dachówka ceramiczna Cersaot  
 2. Dachówka cementowa Euronit  
 3. Blacho-dachówka  
 4. Blacha płaska, łączona listwowo

\*\*\*\* kompletny system ociepleń Termo Organika

\*\*\*\*\* deska elewacyjna Cedral

\*\*\*\*\* w razie zmiany materiału np. na styropian lub wełnę mineralną  
 grubość ocieplenia dostosować do obowiązujących przepisów

\* proponowane rodzaje styropianu w zależności od miejsca zastosowania:

1. balkon/podłoga (w tym na gruncie) - "Termo Organika dach - podłoga"
2. dach / stropodach - "Termo Organika dach - podłoga"
3. ściany zewnętrzne - "Termo Organika fasada"
4. fundamenty - "Termo Organika fundament"

\*\*\* dla budynków o podwyższonej energooszczędności:

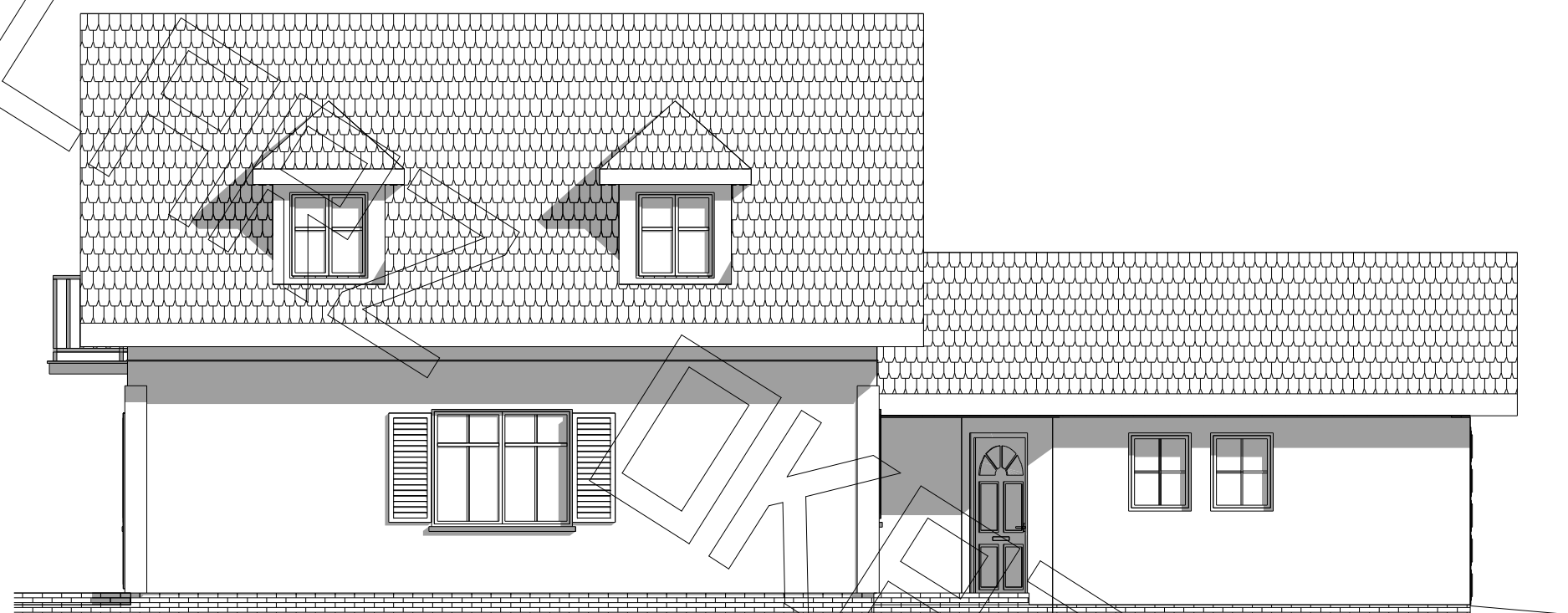
1. balkon/podłoga (w tym na gruncie) "Termo Organika Termonium dach - podłoga"
2. ściany zewnętrzne - "Termo Organika Termonium Plus fasada"
3. fundamenty - "Termo Organika Termonium fundament"

\*\* proponowana wełna mineralna/szklana w zależności od miejsca zastosowania:

- "Wełna Knauł Insulation w Ecosse Technology"
1. dach skośny - Classic 032; Classic 039; Unifit 035; Unifit 039
  2. strop drewniany - Classic 039; Classic 044
  3. fasada wentylowana - TP 116; TP 435 B; TP 425 B; TPM 135



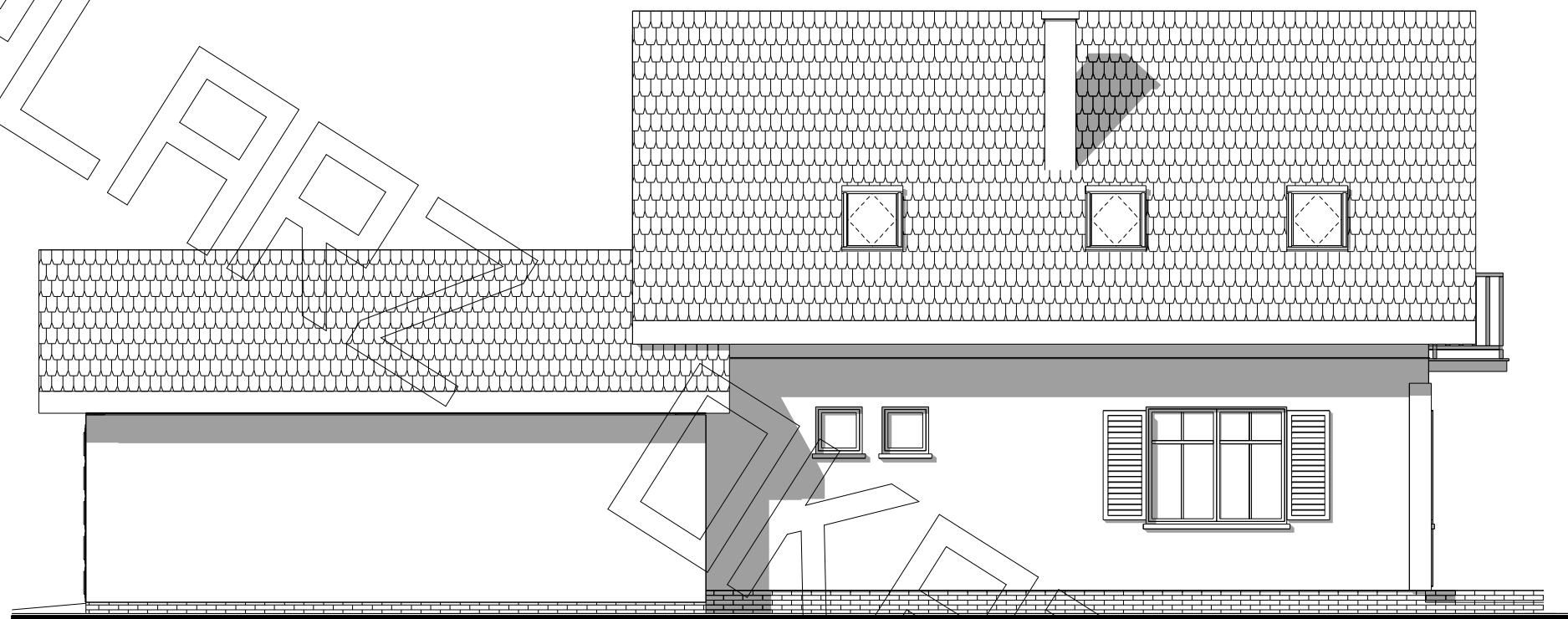
elewacja frontowa :



elewacja boczna :



elewacja ogrodowa :



elewacja boczna :