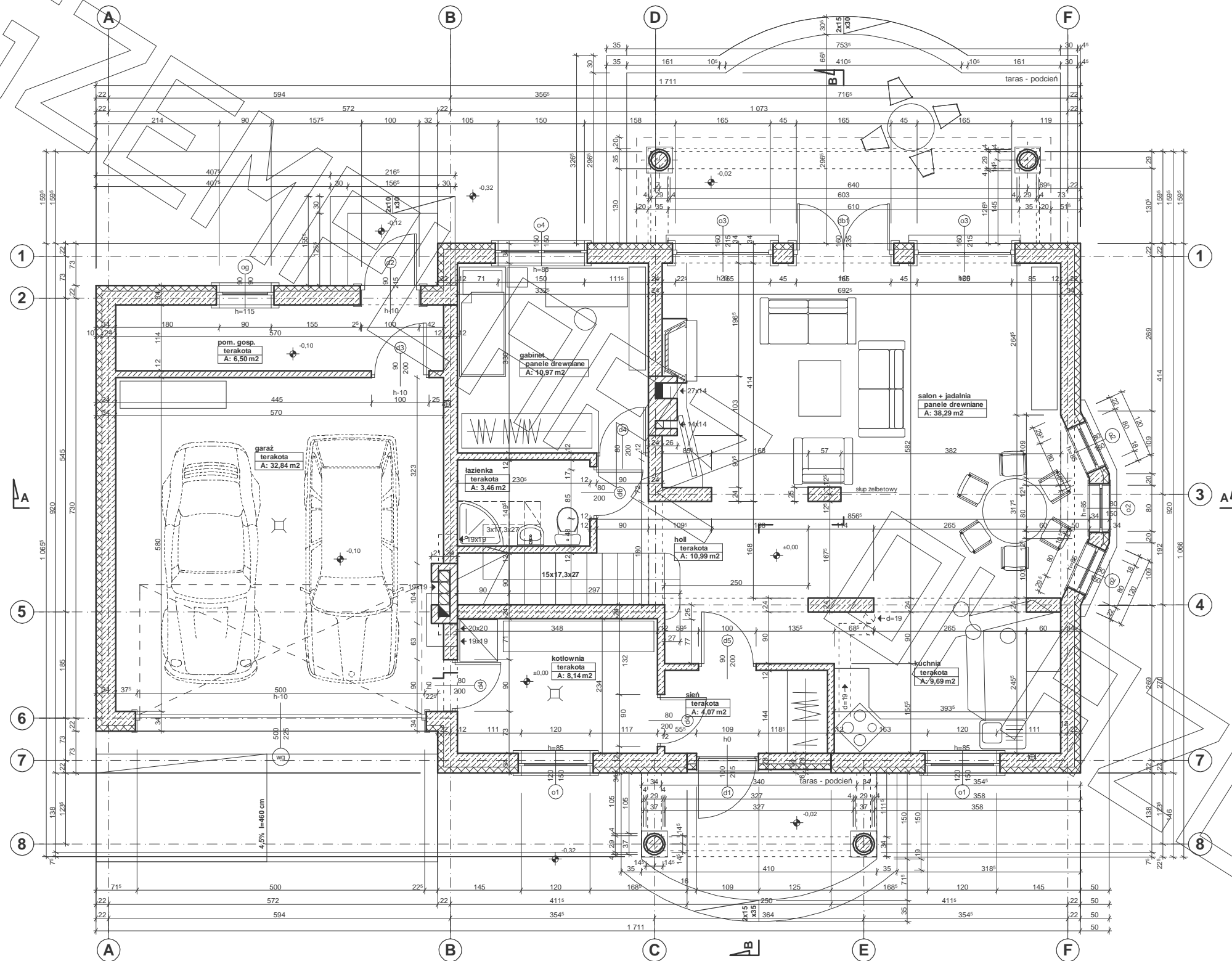
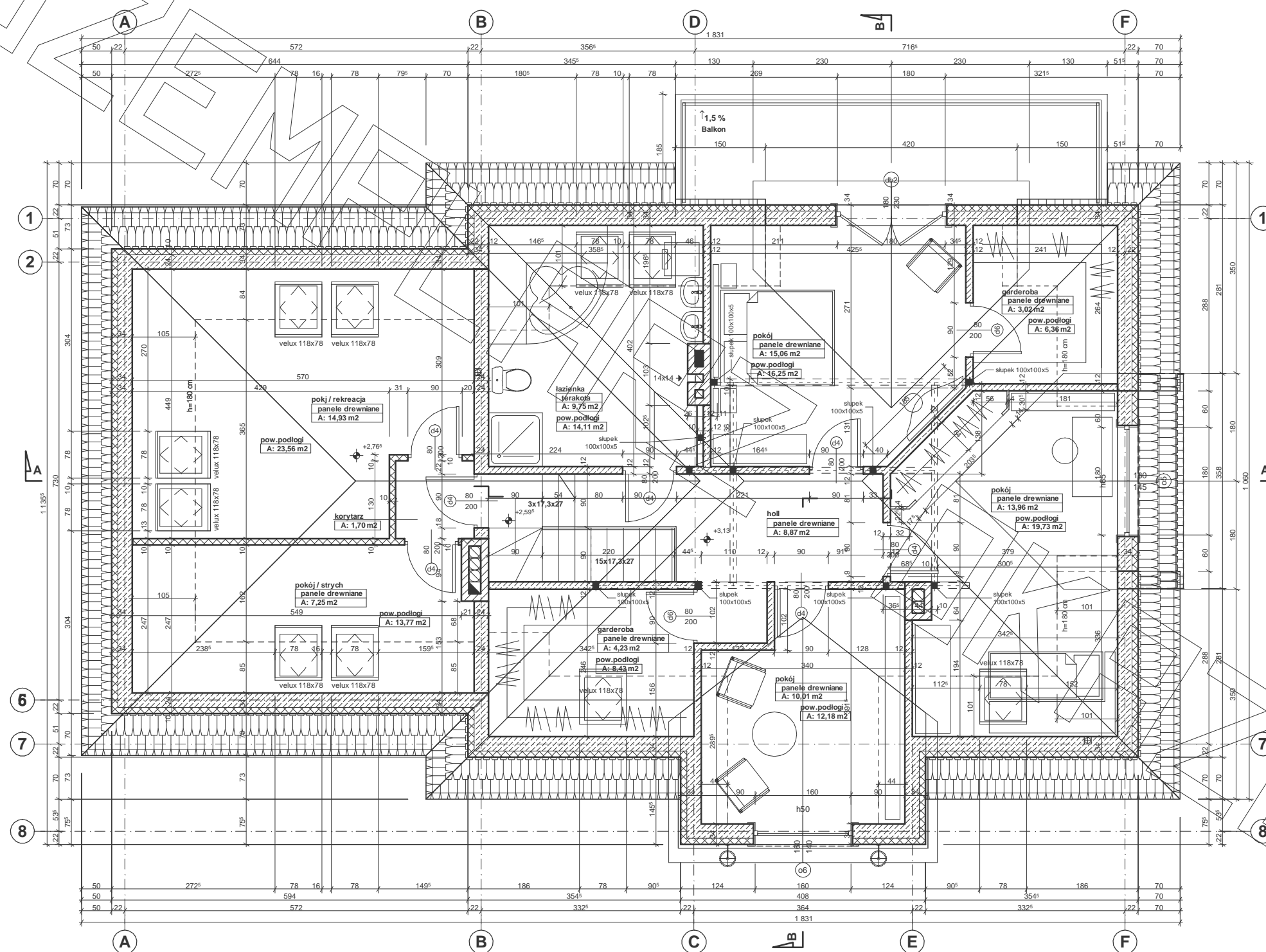
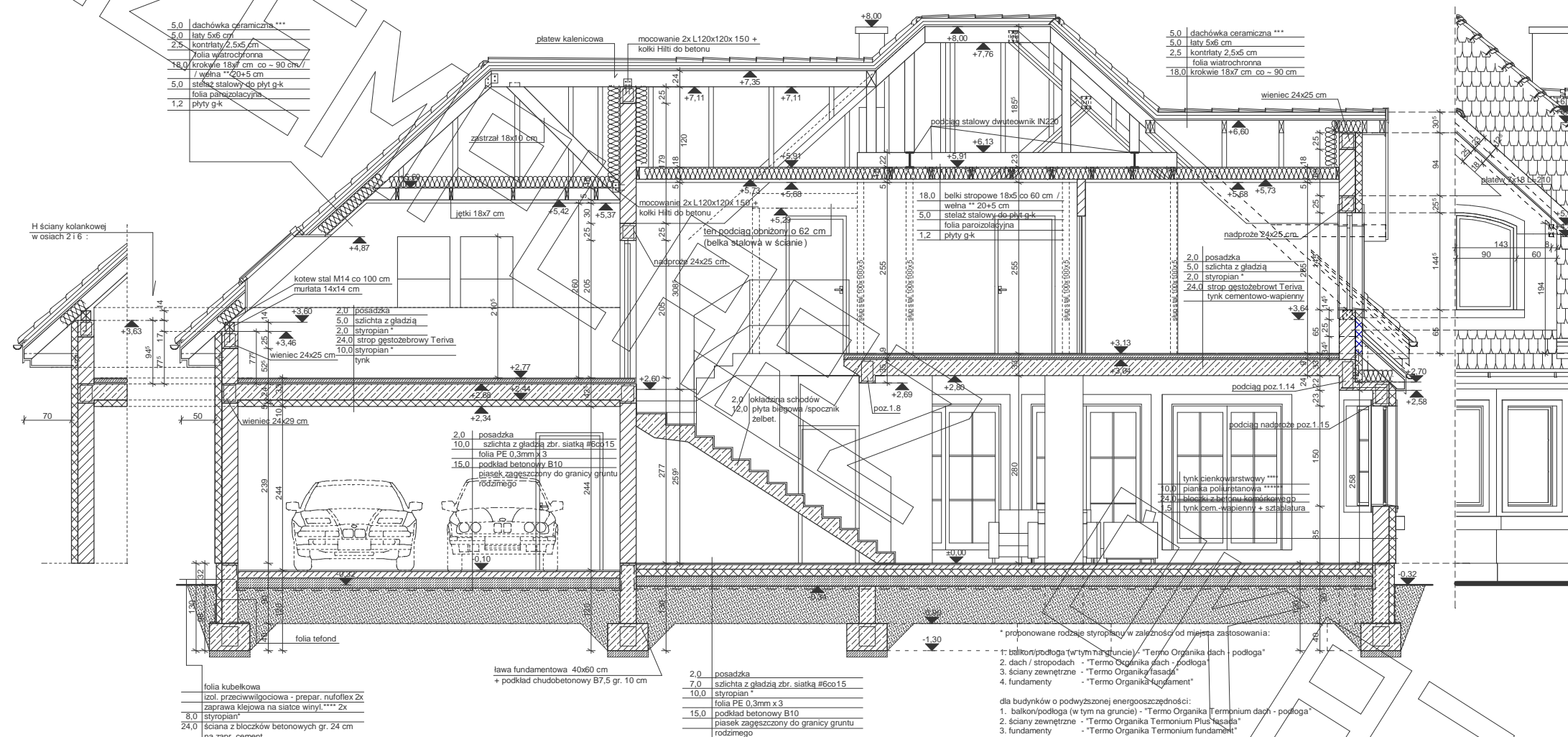


RZUT PARTERU



RZUT PODDASZA





* proponowane rodzaje styropianu w zależności od miejsca zastosowania:

- 1. balkon/podłoga (w tym na stropie) - "Termo Organika dach - podłoga"
- 2. dach / stropodach - "Termo Organika dach - podłoga"
- 3. ściany zewnętrzne - "Termo Organika fasada"
- 4. fundamenty - "Termo Organika fundament"

dla budynków o podwyższonej energooszczędności:

- 1. balkon/podłoga (w tym na gruncie) - "Termo Organika Termonium dach - podłoga"
- 2. ściany zewnętrzne - "Termo Organika Termonium Plus fasada"
- 3. fundamenty - "Termo Organika Termonium fundament"

** proponowana wełna mineralna/szklana w zależności od miejsca zastosowania:

"Wełna Knauf Insulation w Ecose Technology"

- 1. dach skośny - Classic 032; Classic 039; Unifit 035; Unifit 039
- 2. strop drewniany - Classic 039; Classic 044
- 3. fasada wentylowana - TP 116; TP 435 B; TP 425 B; TPM 135

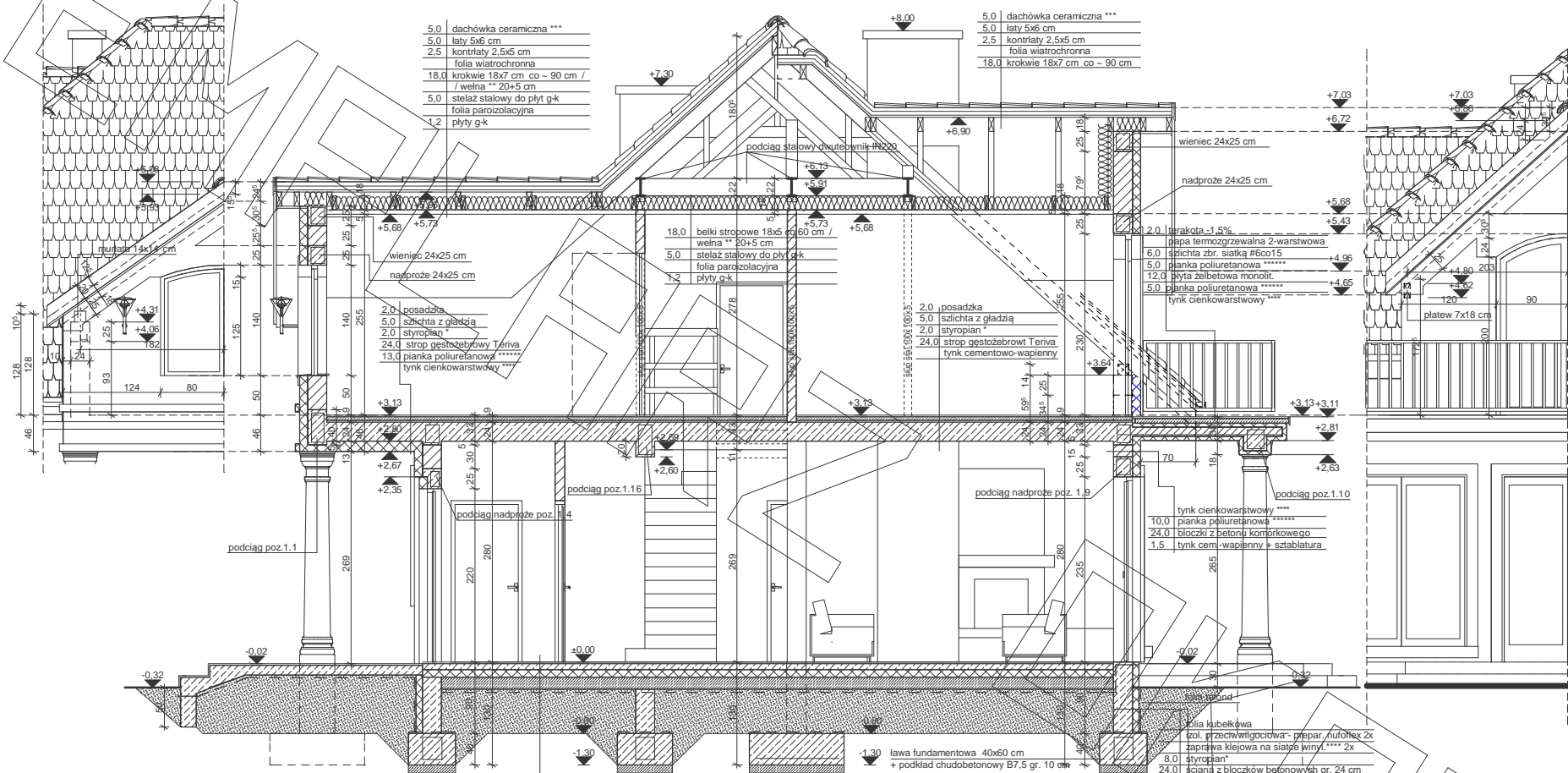
*** proponowane rodzaje pokrycia dachowego (w projekcie przyjęto obciążenie dachówką ceramiczną):

1. Dachówka ceramiczna Creaton
2. Dachówka cementowa Euronit
3. Blacha-dachówka
4. Blacha płaska, łączona listwowo

**** kompletny system ociepleń Termo Organika

***** deska elewacyjna Cedral

***** w razie zmiany materiału np. na styropian lub wełnę mineralną grubość ocieplenia dostosować do obowiązujących przepisów



- 5.0 dachówka ceramiczna ***
- 5.0łaty 5x6 cm
- 2.5 kontrłaty 2,5x5 cm
- folia wiatroschronna
- 18.0 krokwie 18x7 cm co - 90 cm /
- wełna ** 20+5 cm
- 5.0 stelaż stalowy do płyt g-k
- folia parozizolacyjna
- 1.2 płyty g-k

- 5.0 dachówka ceramiczna ***
- 5.0łaty 5x6 cm
- 2.5 kontrłaty 2,5x5 cm
- folia wiatroschronna
- 18.0 krokwie 18x7 cm co - 90 cm

- 2.0 posadzka
- 5.0 szlachta z gładzią
- 2.0 styropian*
- 24.0 strop gęstożebrowy Termo
- 13.0 pianka poliuretanowa *****
- tynek cienkowarstwowy

- 2.0 posadzka
- 5.0 szlachta z gładzią
- 2.0 styropian*
- 24.0 strop gęstożebrowy Termo
- tynek cementowo-wapienny

- 2.0 posadzka
- 7.0 szlachta z gładzią zbr. siatką #6co15
- 10.0 styropian*
- folia PE 0,3mm x 3
- 15.0 podkład betonowy B10
- piasek zagęszczony do granicy gruntu rodzimego

- 10.0 pianka poliuretanowa *****
- 24.0 bloczki z betonu kominkowego
- 1.5 tynek cem-wapienny + sztalatura

* proponowane rodzaje styropianu w zależności od miejsca zastosowania:

1. balkon/podłoga (w tym na gruncie) - "Termo Organika dach - podłoga"
2. dach / stropodach - "Termo Organika dach - podłoga"
3. ściany zewnętrzne - "Termo Organika fasada"
4. fundamenty - "Termo Organika fundament"

dla budynków o podwyższonej energooszczędności:

1. balkon/podłoga (w tym na gruncie) - "Termo Organika Termonium dach - podłoga"
2. ściany zewnętrzne - "Termo Organika Termonium Plus fasada"
3. fundamenty - "Termo Organika Termonium fundament"

** proponowana wełna mineralna/szlakana w zależności od miejsca zastosowania:

- "Wełna Knauf Insulation w Ecose Technology"
- 1. dach skłony - Classic 032; Classic 035; Unifit 039
- 2. strop drewniany - Classic 039; Classic 044
- 3. fasada wentylowana - TP 116; TP 435 B; TP 425 B; TPM 135

*** proponowane rodzaje pokrycia dachowego (w projekcie przyjęto obciążenie dachówką ceramiczną):

1. "Dachówka ceramiczna Creaton"
2. "Dachówka cementowa Euronit"
3. Blacho-dachówka
4. Blacha płaska, łączona listwowo

**** kompletny system ociepleń Termo Organika

***** deska elewacyjna Cedral

***** w razie zmiany materiału np. na styropian lub wełnę mineralną grubość ocieplenia dostosować do obowiązujących przepisów



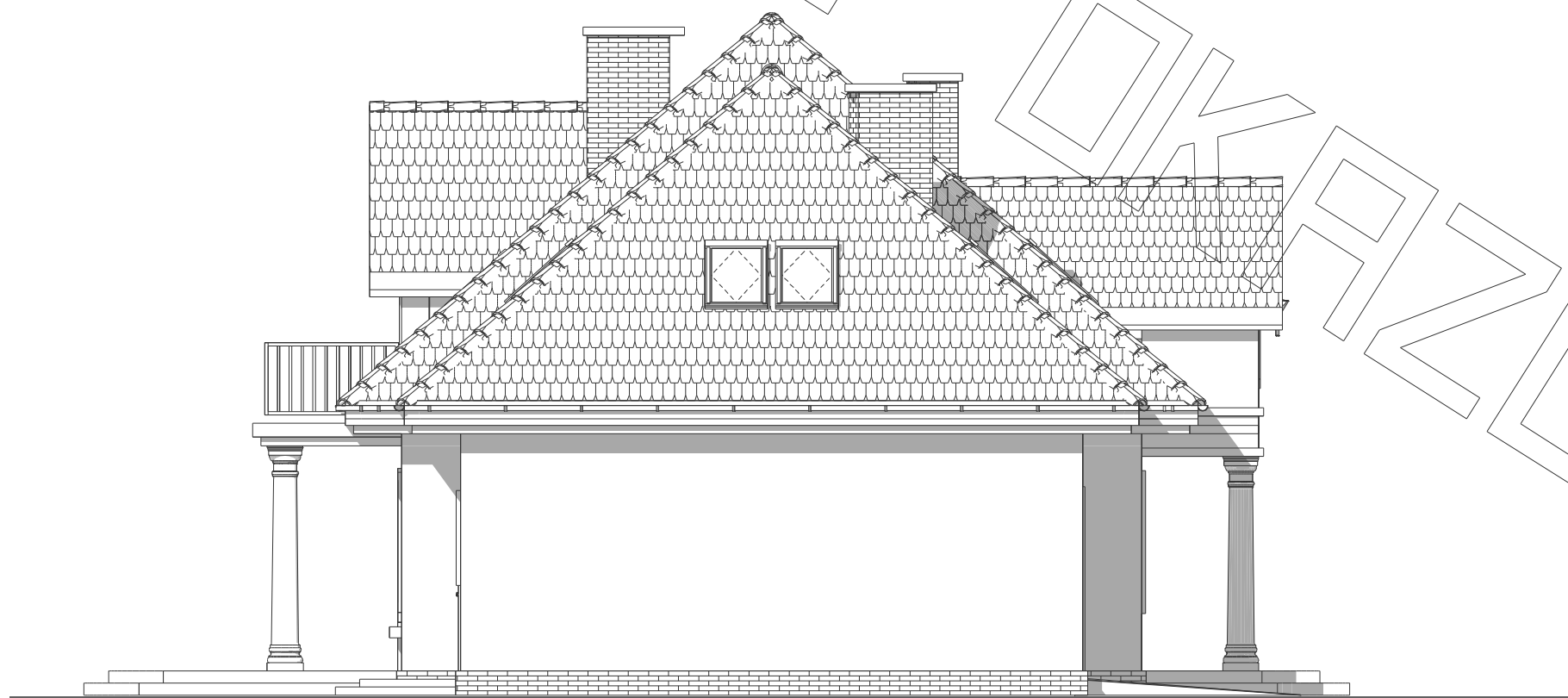
ELEWACJA FRONTOWA



ELEWACJA BOCZNA



ELEWACJA OGRODOWA



ELEWACJA BOCZNA