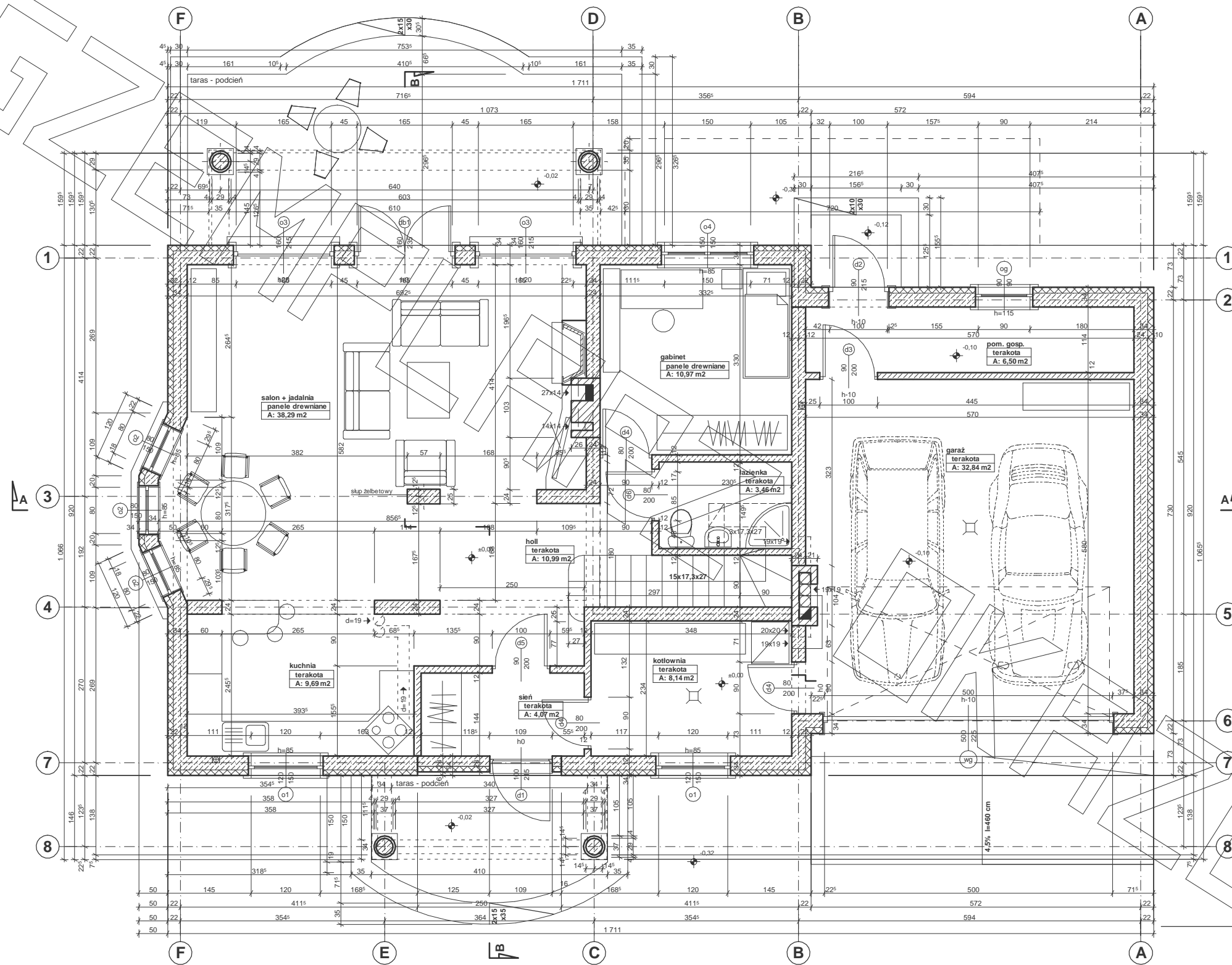
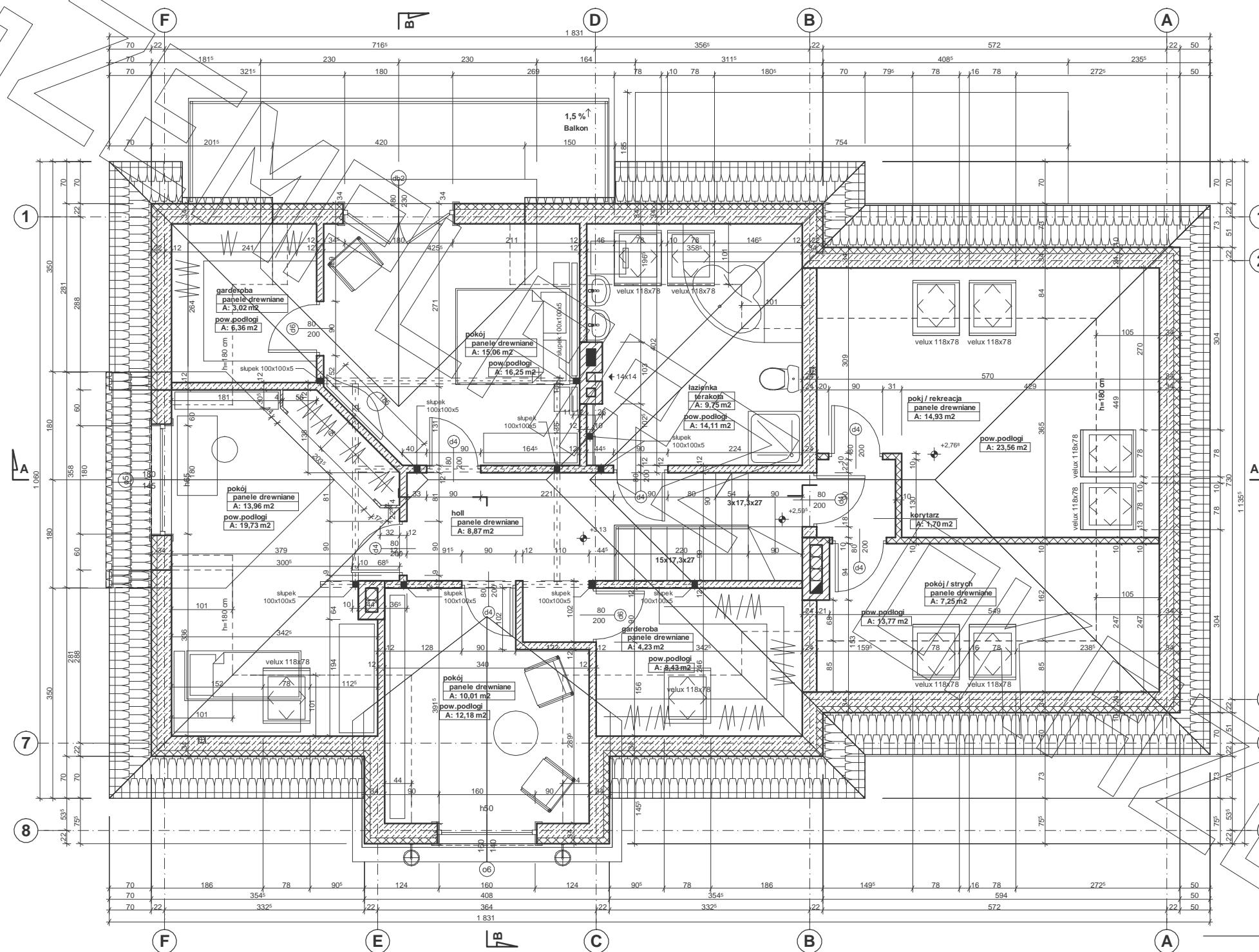
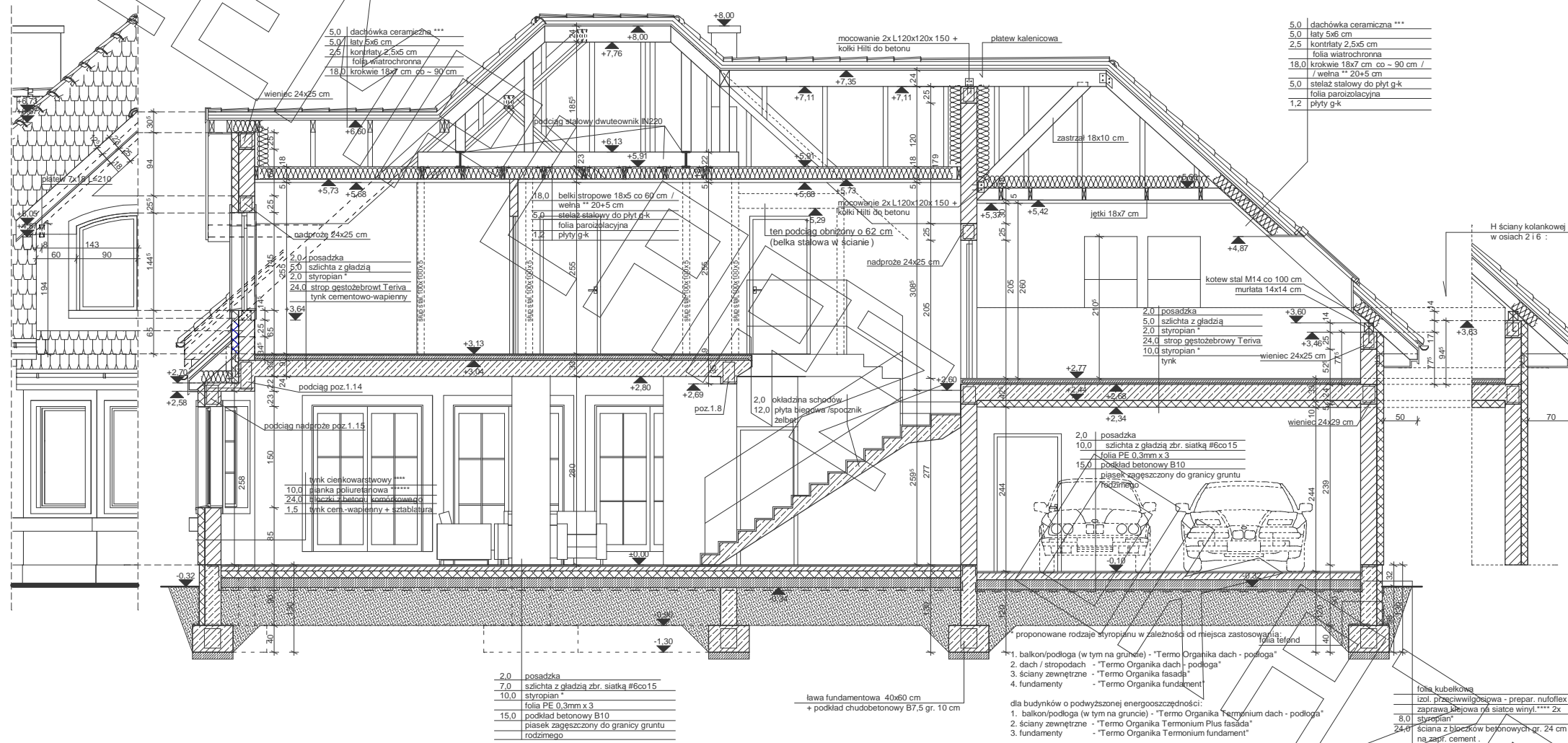


# RZUT PARTERU







- 2.0 posadzka
- 7.0 szlichta z gładzią zbr. siatką #6co15
- 10.0 stropian
- folia PE 0,3mm x 3
- 15.0 podkład betonowy B10
- piasek zagęszczony do granicy gruntu rodzimego

ława fundamentowa 40x60 cm  
 + podkład chudobetonowy B7,5 gr. 10 cm

- proponowane rodzaje styropianu w zależności od miejsca zastosowania:
1. balkon/podłoga (w tym na gruncie) - "Termo Organika dach - podłoga"
  2. dach / stropodach - "Termo Organika dach - podłoga"
  3. ściany zewnętrzne - "Termo Organika fasada"
  4. fundamenty - "Termo Organika fundament"
- dla budynków o podwyższonej energooszczędności:
1. balkon/podłoga (w tym na gruncie) - "Termo Organika Termium dach - podłoga"
  2. ściany zewnętrzne - "Termo Organika Termium Plus fasada"
  3. fundamenty - "Termo Organika Termium fundament"

- proponowana wełna mineralna/szklana w zależności od miejsca zastosowania:
- "Wełna Knauf Insulation w Ecose Technology"
1. dach skośny - Classic 032; Classic 039; Unilit 035; Unilit 039
  2. strop drewniany - Classic 039; Classic 044
  3. fasada wentylowana - TP 116; TP 435 B; TP 425 B; TPM 135

- proponowane rodzaje pokrycia dachowego (w projekcie przyjęto obciążenie dachówką ceramiczną):
1. Dachówka ceramiczna Creator
  2. Dachówka cementowa Euronit
  3. Blacha dachówka
  4. Blacha płaska, łączona listwowo

\*\*\*\* kompletny system ociepleń Termo Organika

\*\*\*\*\* deska elewacyjna Cedral

\*\*\*\*\* w razie zmiany materiału np. na styropian lub wełnę mineralną grubość ocieplenia dostosować do obowiązujących przepisów

- folia kubelkowa
- izol. przeciwwilgociowa - prepar. nulloflex 2x
- zaprawa klejowa na siatce winyl.\*\*\* 2x
- 8.0 styropian
- 24.0 ściana z bloczków betonowych gr. 24 cm na zapr. cement.

- 5.0 dachówka ceramiczna \*\*\*
- 5.0łaty 5x6 cm
- 2.5 kontrłaty 2,5x5 cm
- folia wiatrochronna
- 18.0 krokiew 18x7 cm co - 90 cm /
- wełna \*\* 20x5 cm
- 5.0 stalaz stalowy do płyt g-k
- folia paroizolacyjna
- 1.2 płyty g-k

- 2.0 posadzka
- 5.0 szlichta z gładzią zbr. siatką #6co15
- 2.0 stropian
- 24.0 strop gęstożebrowy Teriva
- 10.0 styropian
- łytek

- 2.0 posadzka
- 5.0 szlichta z gładzią zbr. siatką #6co15
- 2.0 stropian
- 24.0 strop gęstożebrowy Teriva
- 10.0 styropian
- łytek

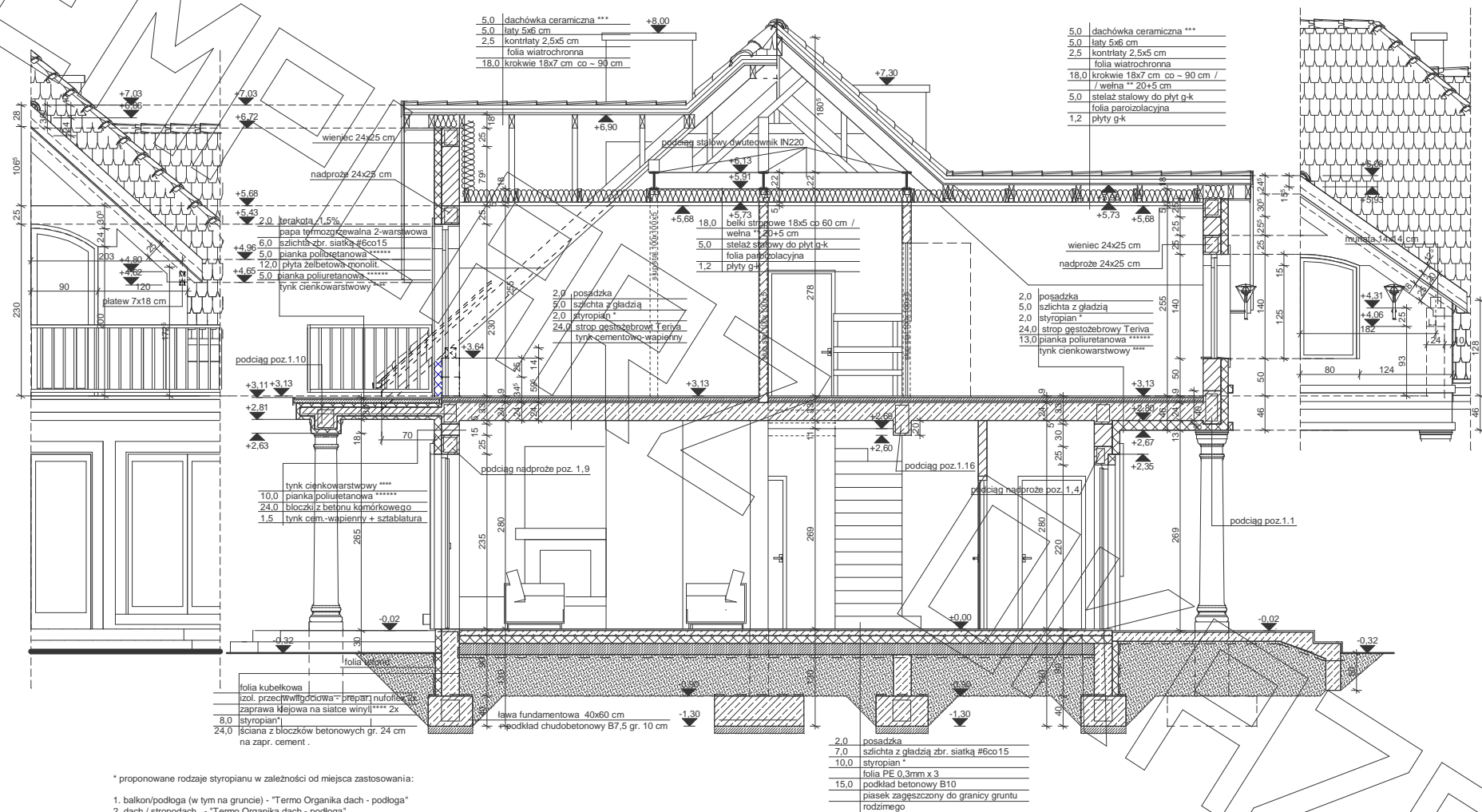
- 2.0 posadzka
- 5.0 szlichta z gładzią zbr. siatką #6co15
- 2.0 stropian
- 24.0 strop gęstożebrowy Teriva
- 10.0 styropian
- łytek

- 2.0 posadzka
- 5.0 szlichta z gładzią zbr. siatką #6co15
- 2.0 stropian
- 24.0 strop gęstożebrowy Teriva
- 10.0 styropian
- łytek

- 2.0 posadzka
- 5.0 szlichta z gładzią zbr. siatką #6co15
- 2.0 stropian
- 24.0 strop gęstożebrowy Teriva
- 10.0 styropian
- łytek

- 2.0 posadzka
- 5.0 szlichta z gładzią zbr. siatką #6co15
- 2.0 stropian
- 24.0 strop gęstożebrowy Teriva
- 10.0 styropian
- łytek

- 2.0 posadzka
- 5.0 szlichta z gładzią zbr. siatką #6co15
- 2.0 stropian
- 24.0 strop gęstożebrowy Teriva
- 10.0 styropian
- łytek



\* proponowane rodzaje styropianu w zależności od miejsca zastosowania:

1. balkon/podłoga (w tym na gruncie) - "Termo Organika dach - podłoga"
2. dach / stropodach - "Termo Organika dach - podłoga"
3. ściany zewnętrzne - "Termo Organika fasada"
4. fundamenty - "Termo Organika fundament"

dla budynków o podwyższonej energooszczędności:

1. balkon/podłoga (w tym na gruncie) - "Termo Organika Termonium dach - podłoga"
2. ściany zewnętrzne - "Termo Organika Termonium Plus fasada"
3. fundamenty - "Termo Organika Termonium fundament"

\*\* proponowana wełna mineralna/szklana w zależności od miejsca zastosowania:  
"Wełna Knauf Insulation w Ecosse Technology"

1. dach skośny - Classic 032; Classic 039; Unifit 035; Unifit 039
2. strop drewniany - Classic 039; Classic 044
3. fasada wentylowana - TP 116 ; TP 435 B; TP 425 B ; TPM 135

\*\*\* proponowane rodzaje pokrycia dachowego (w projekcie przyjęto obciążenie dachówką ceramiczną):

1. "Dachówka ceramiczna Creaton"
2. "Dachówka cementowa Euronit"
3. Blachodachówka
4. Blacha płaska, łączona listwowo

\*\*\*\* kompletny system ociepleń Termo Organika

\*\*\*\*\* deska elewacyjna Cedral

\*\*\*\*\* w razie zmiany materiału np. na styropian lub wełnę mineralną grubość ocieplenia dostosować do obowiązujących przepisów



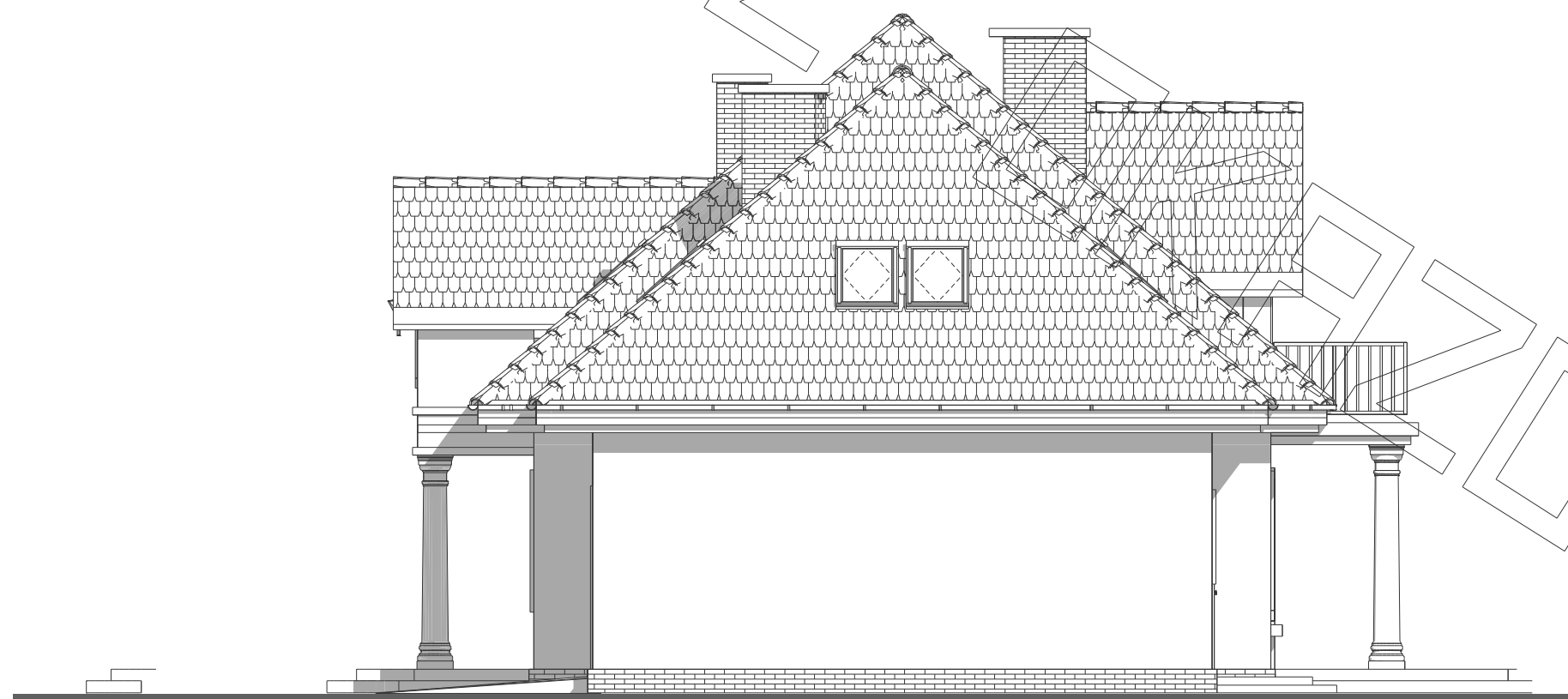
ELEWACJA FRONTOWA



ELEWACJA BOCZNA



ELEWACJA OGRODOWA



ELEWACJA BOCZNA