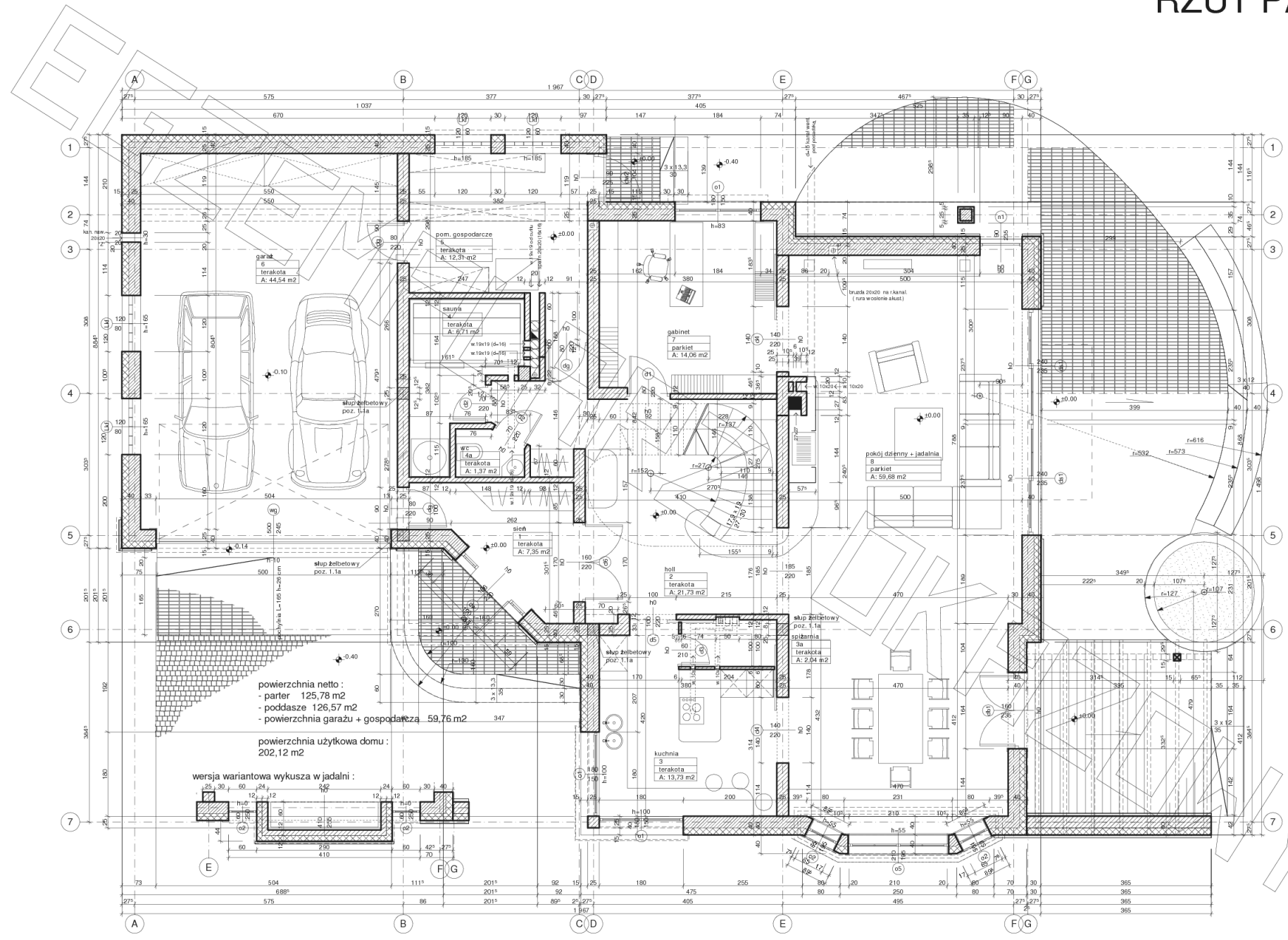


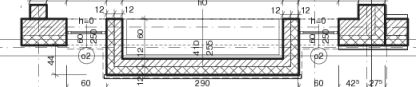
# RZUT PARTERU

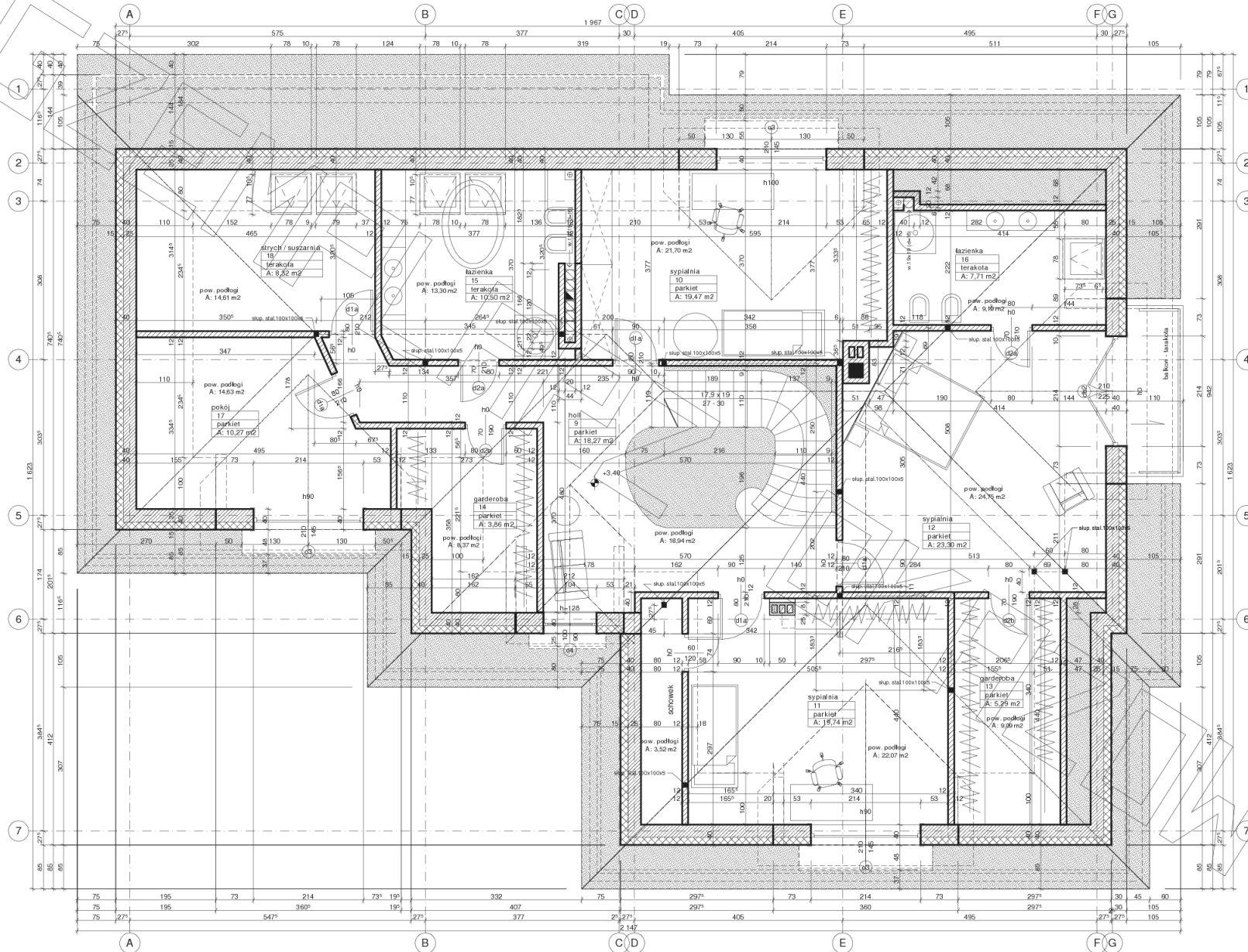


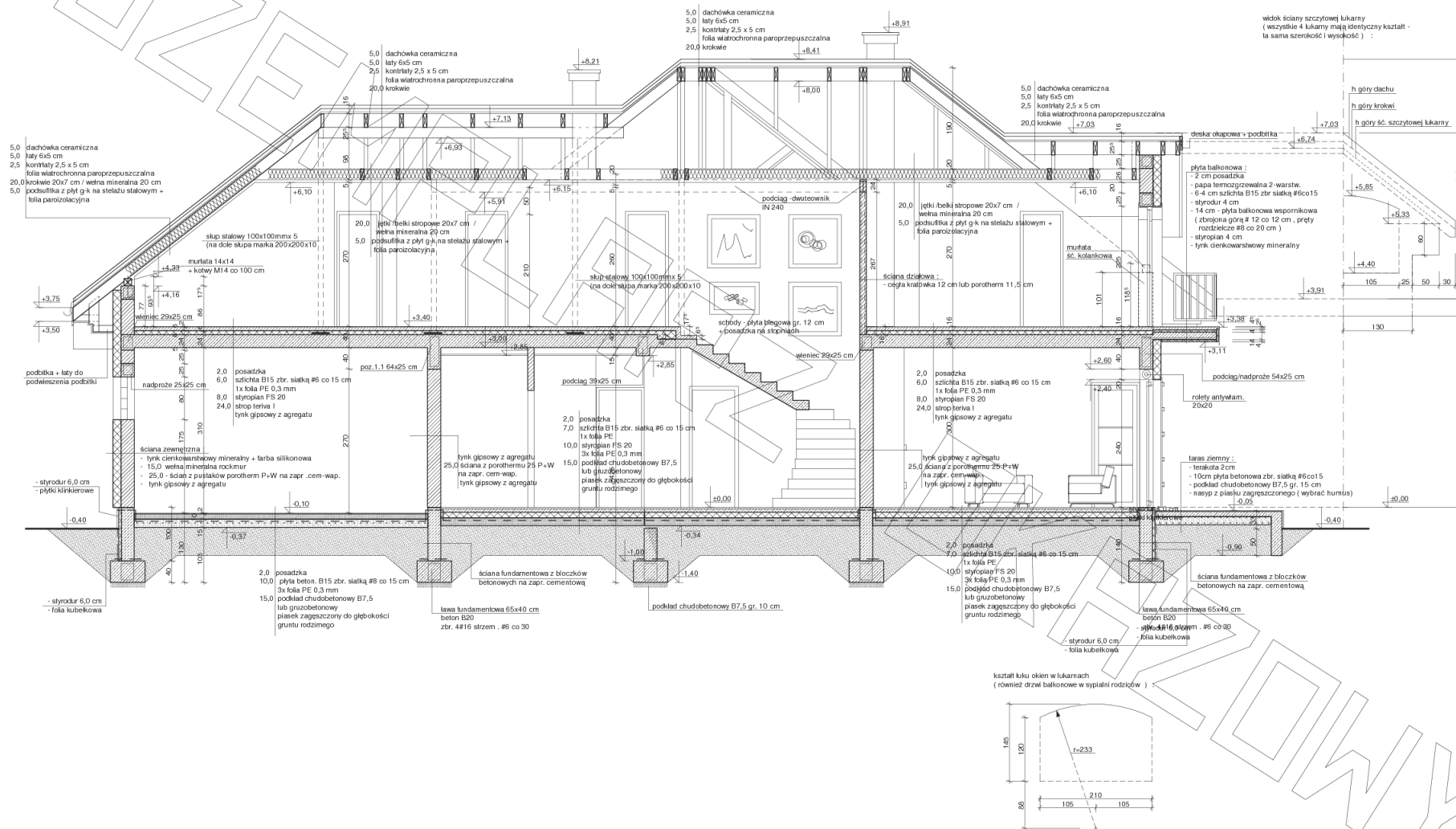
powierzchnia netto :  
 - parter 125,78 m<sup>2</sup>  
 - poddasze 126,57 m<sup>2</sup>  
 - powierzchnia garażu + gospodarcza 59,76 m<sup>2</sup>

powierzchnia użytkowa domu :  
 202,12 m<sup>2</sup>

wersja wariantowa wykusza w jadalni :







kształt łuku okien w łazienkach  
( również drzwi balkonowe w sypialni rodziców )

