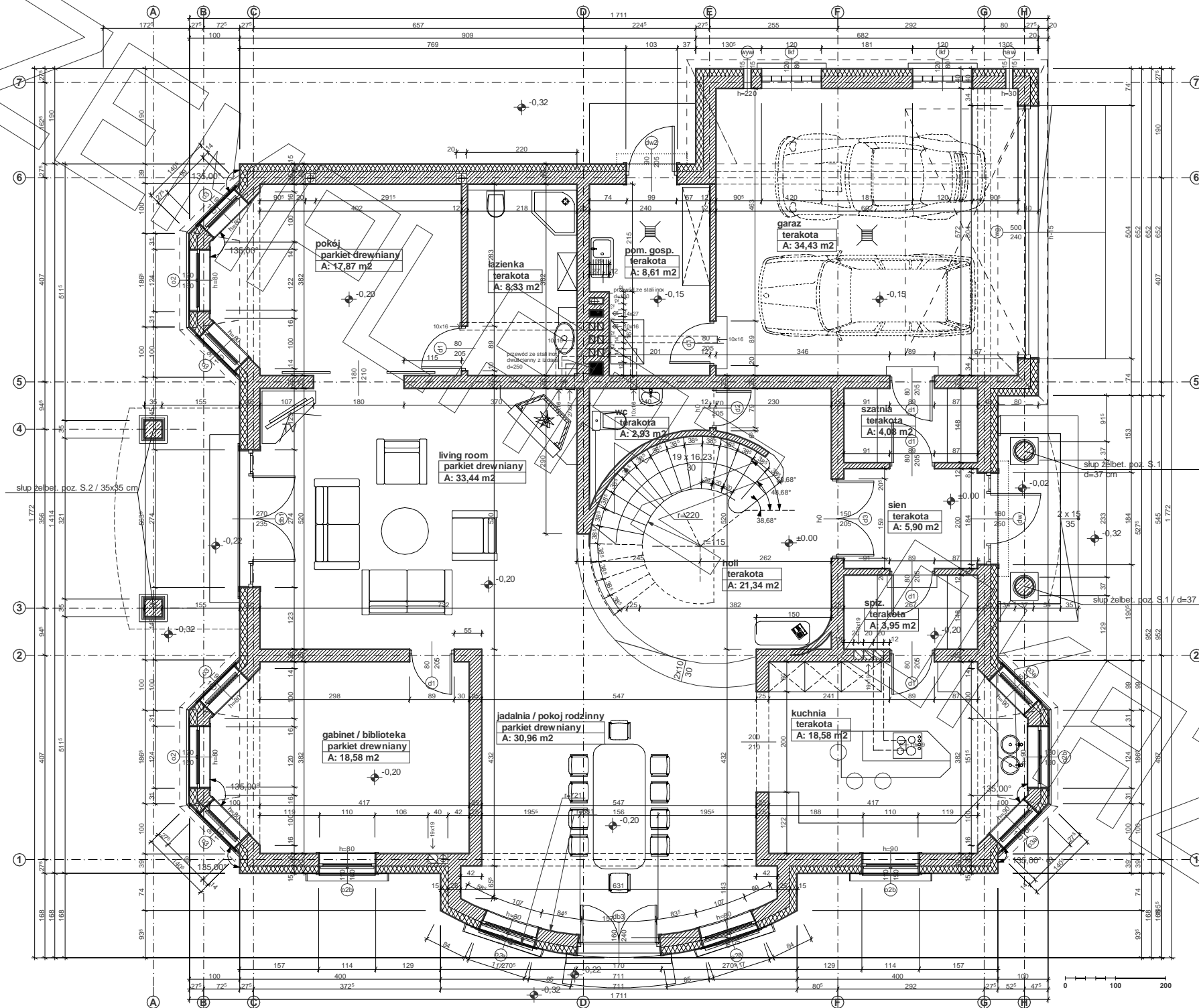
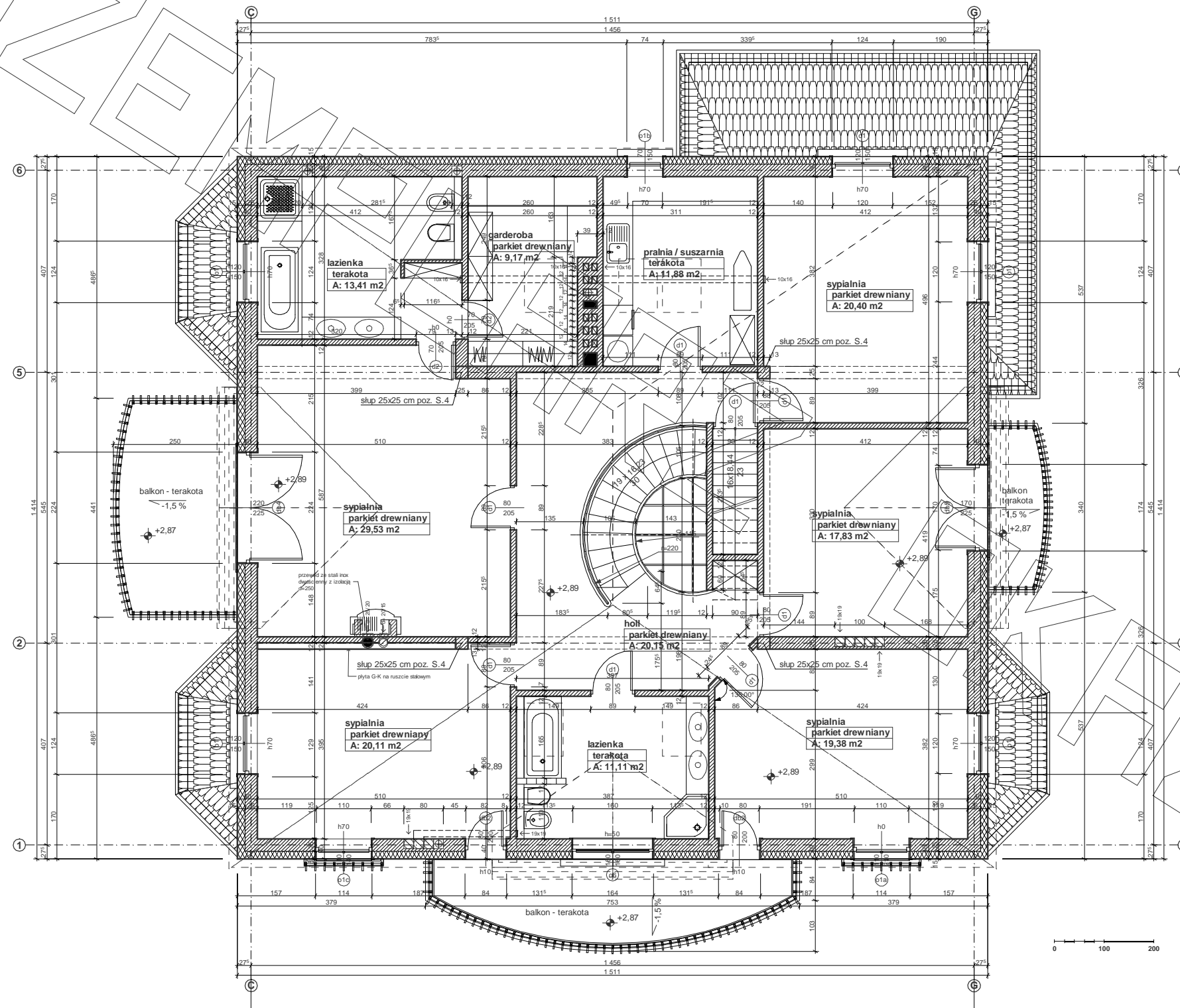
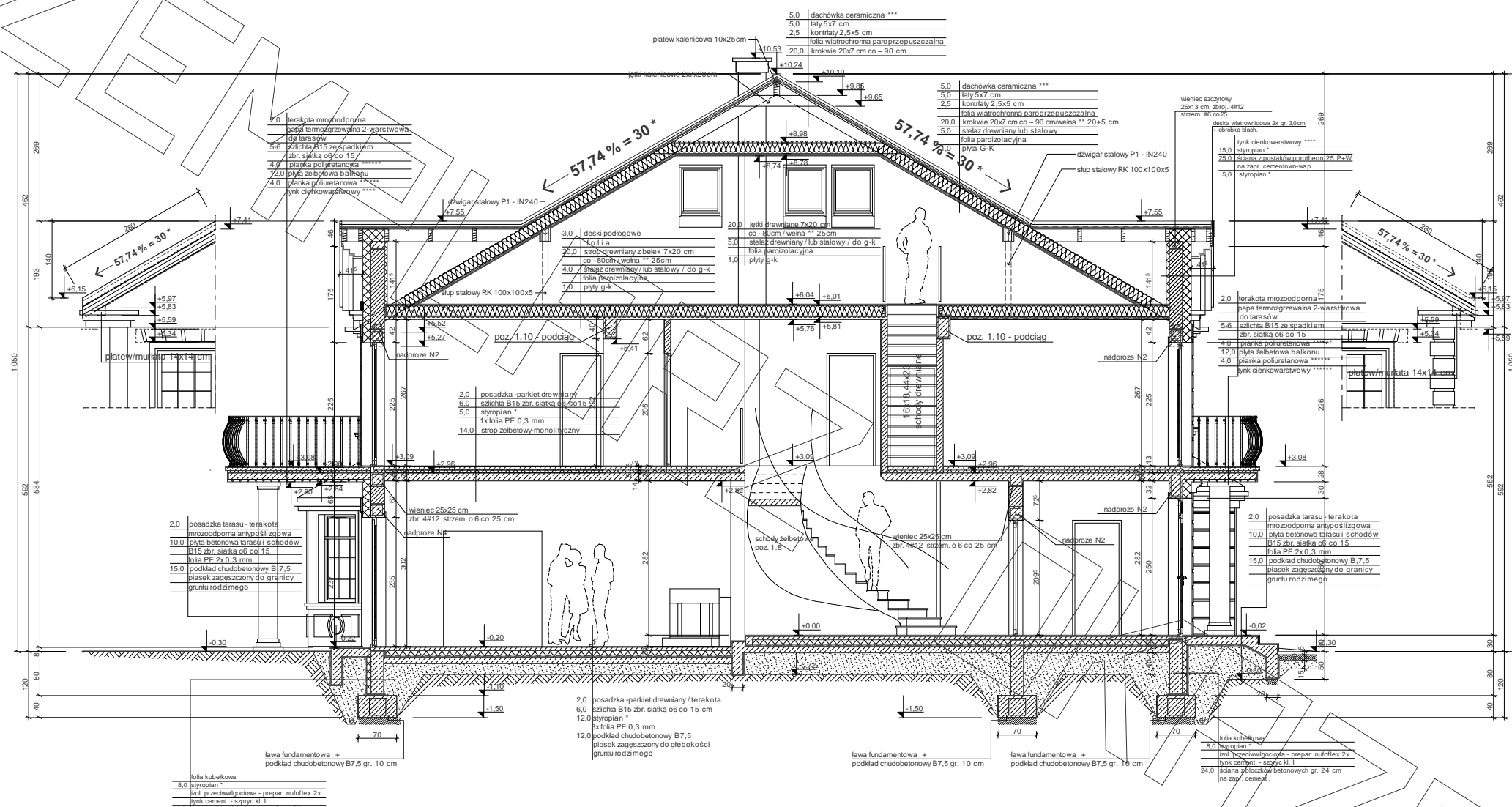


RZUT PARTERU



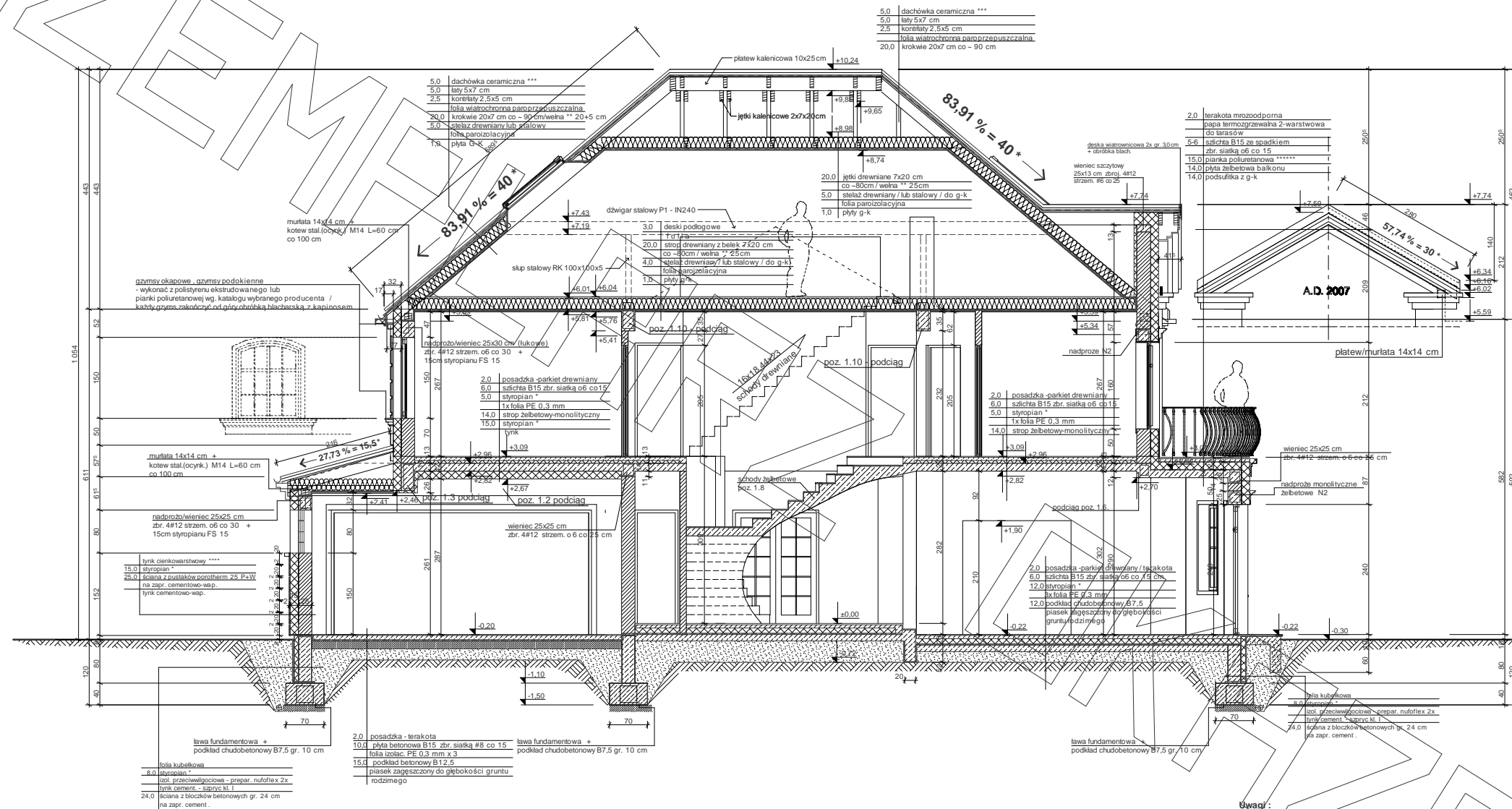




Uwagi:
 - przewody spalinowe odizolować od konstrukcji drewnianej - 3 cm wełna min. + folia aluminiowa (p-poż)
 - mury mocować do więzna na kotwy M12 co 100 cm
 - pozycje konstrukcyjne - patrz opracowanie konstrukcyjne
 - konstr. podbitki okapowej mocować do ścian za pomocą łączówki, sruby M12 i kółki rozporowe

proponowane rodzaje styropianu w zależności od miejsca zastosowania:
 1. balkon/podłoga (w tym na gruncie) - "Termo Organika dach - podłoga"
 2. dach / stropodach - "Termo Organika dach - podłoga"
 3. ściany zewnętrzne - "Termo Organika fasada"
 4. fundamenty - "Termo Organika fundament"
 dla budynków o podwyższonej energooszczędności:
 1. balkon/podłoga (w tym na gruncie) "Termo Organika Termonium dach - podłoga"
 2. ściany zewnętrzne - "Termo Organika Termonium Plus fasada"
 3. fundamenty - "Termo Organika Termonium fundament"
proponowana wełna mineralna/łóżna w zależności od miejsca zastosowania:
 "Wełna Knauf Insulation w Ecose Technology"
 1. dach skosowy - Classic 032; Classic 039; Unifit 035; Unifit 039
 2. strop drewniany - Classic 039; Classic 044
 3. fasada wentylowana - TP 116; TP 435 B; TP 425 B; TPM 135

proponowane rodzaje pokrycia dachowego
 1. "Dachówka ceramiczna Ceraton"
 2. "Dachówka cementowa Euronit"
 3. Blachodachówka
 4. Blacha płaska, łączona listwami
 5. Gont bitumiczny
kompletny system ociepleń Termo Organika
deska elewacyjna Cedral
 * w razie zmiany materiału np. na styropian lub wełnę mineralną głębokość ocieplenia dostosować do obowiązujących przepisów



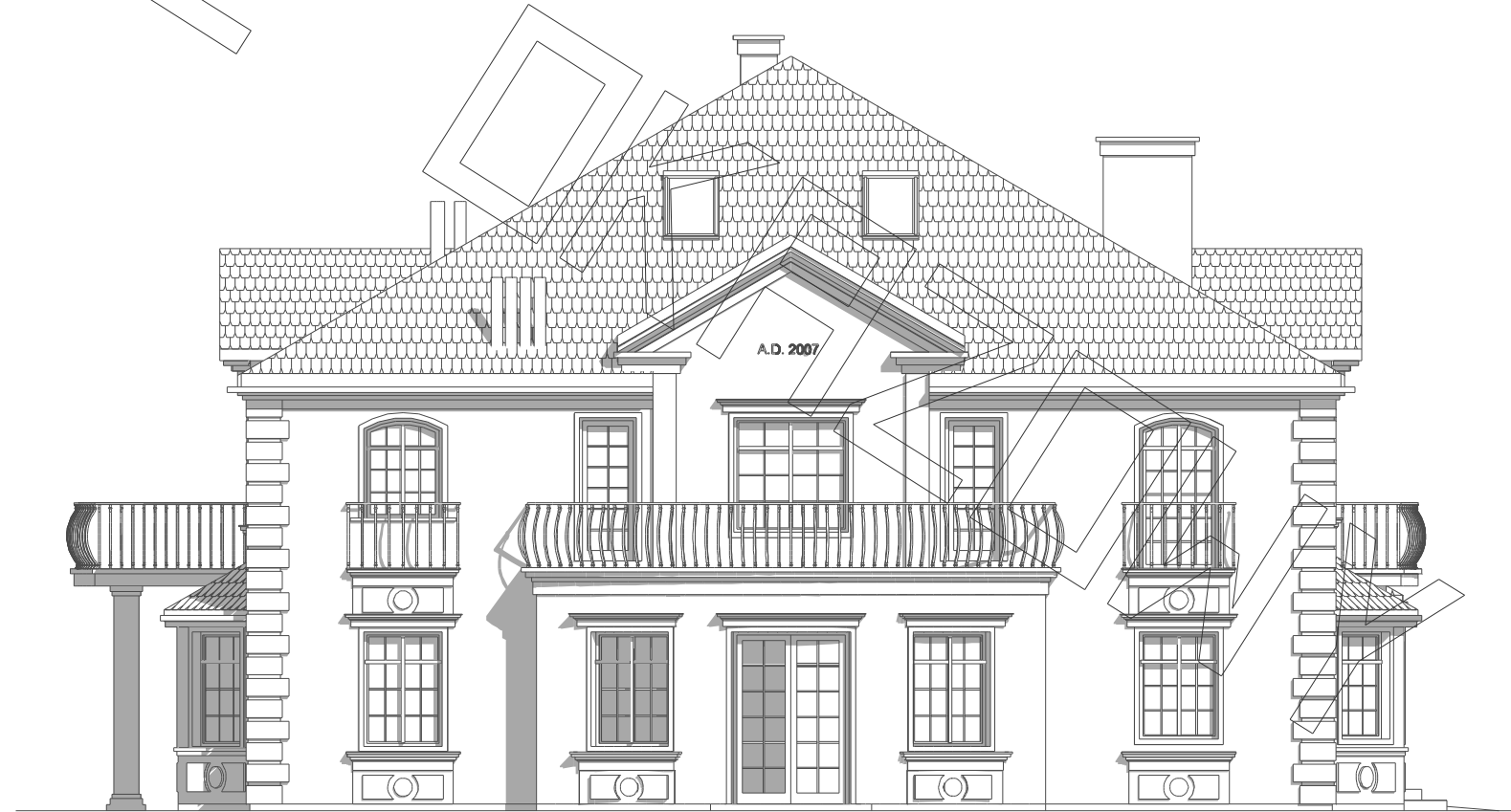
Uwagi:

- przewody spalinowe odizolować od konstrukcji drewnianej - 3 cm wełna min. + folia aluminiowa (p-p62)
- murlaty męrować do wieńca na kotwy M12 co 100 cm
- pozycje konstrukcyjne - patrz opracowanie konstrukcyjne
- konstr. podbitki okapowej męrować do ścian za pomocą łączówki, śruby M12 i kalki rozporowej

- proponowane rodzaje styropianu w zależności od miejsca zastosowania:
1. balkon/podłoga (w tym na gruncie) - "Termo Organika dach - podłoga"
 2. dach / stropodach - "Termo Organika dach - podłoga"
 3. ściany zewnętrzne - "Termo Organika fasada"
 4. fundamenty - "Termo Organika fundament"
- dla budynków o podwyższonej energooszczędności:
1. balkon/podłoga (w tym na gruncie) "Termo Organika Termonium dach - podłoga"
 2. ściany zewnętrzne - "Termo Organika Termonium Plus fasada"
 3. fundamenty - "Termo Organika Termonium fundament"
- proponowana wełna mineralna/śluziana w zależności od miejsca zastosowania:
- "Wełna Knauf Insulation w Ecose Technology"
1. dach skosowy - Classic 032; Classic 039; Unifit 035; Unifit 039
 2. strop drewniany - Classic 039; Classic 044
 3. fasada wentylowana - TP 116; TP 435 B; TP 425 B; TPM 135
- proponowane rodzaje pokrycia dachowego:
1. "Dachówka ceramiczna Ceraton"
 2. "Dachówka cementowa Euront"
 3. Blacho-dachówka
 4. Blacha płaska, łączona listwami
 5. Gont bitumiczny
- kompletny system ociepleń Termo Organika
- deska elewacyjna Cedra
- w razie zmiany materiału np. na styropian lub wełnę mineralną głębokość ocieplenia dostosować do obowiązujących przepisów



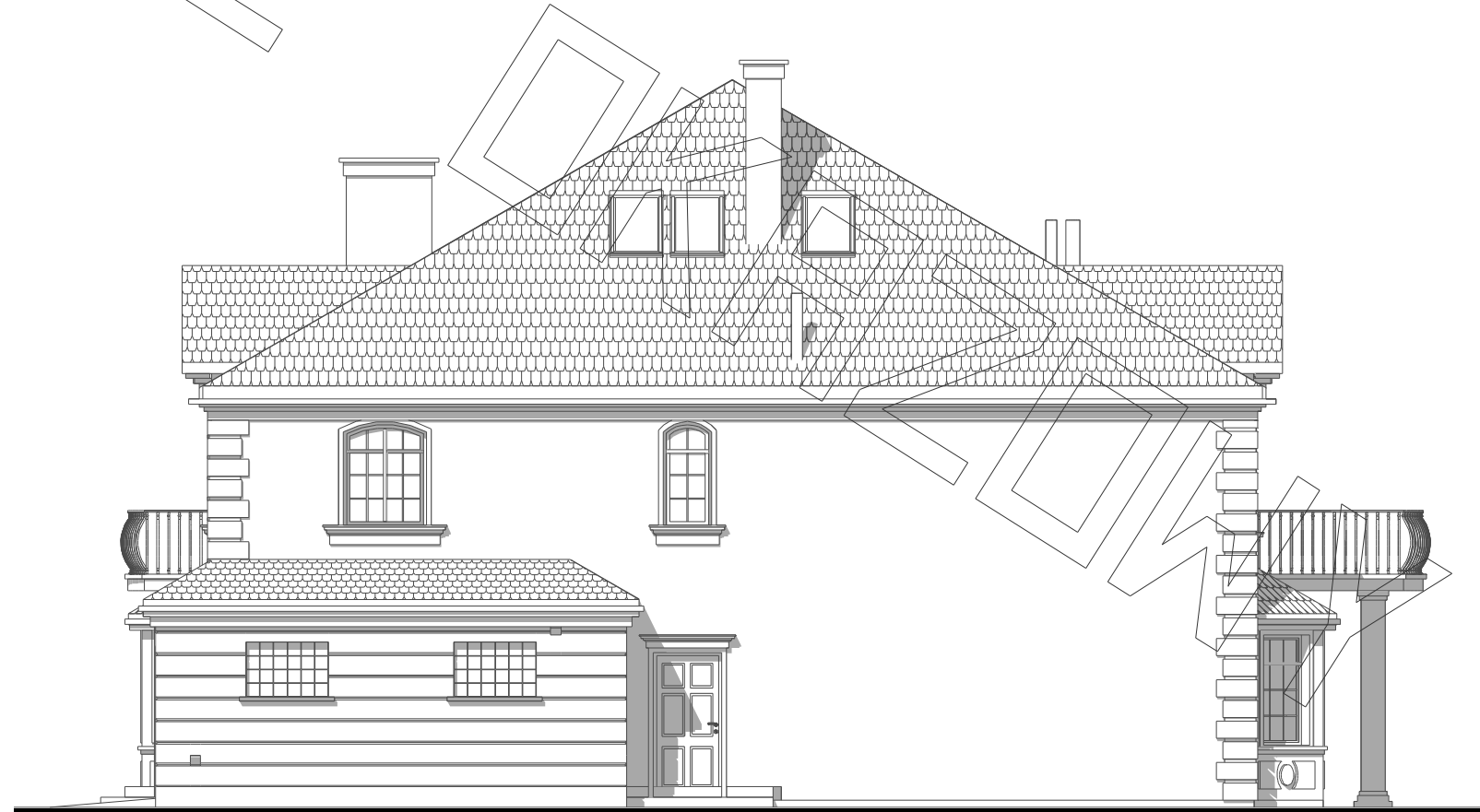
elewacja frontowa:



elewacja boczna:



elewacja tylna:



elewacja boczna: