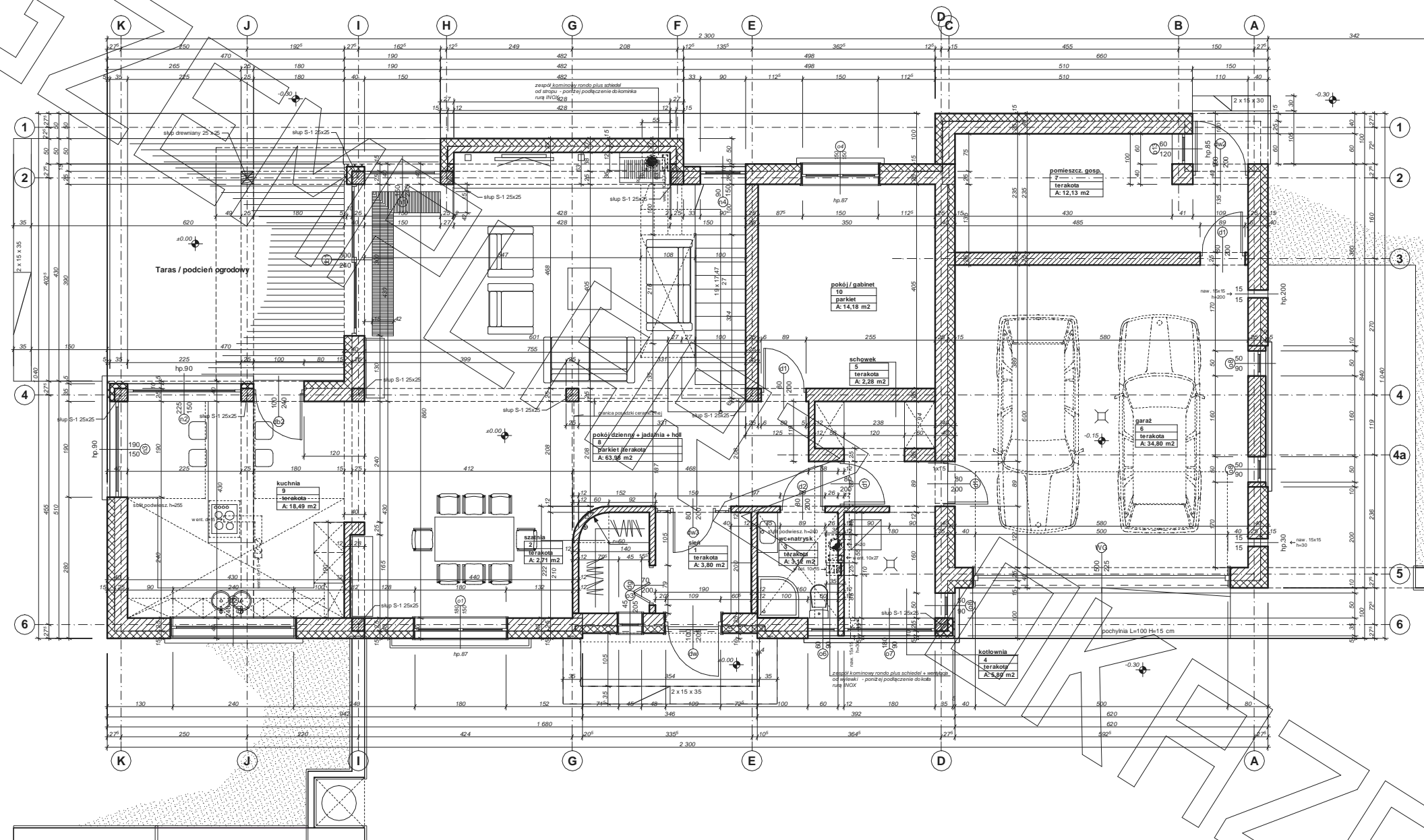
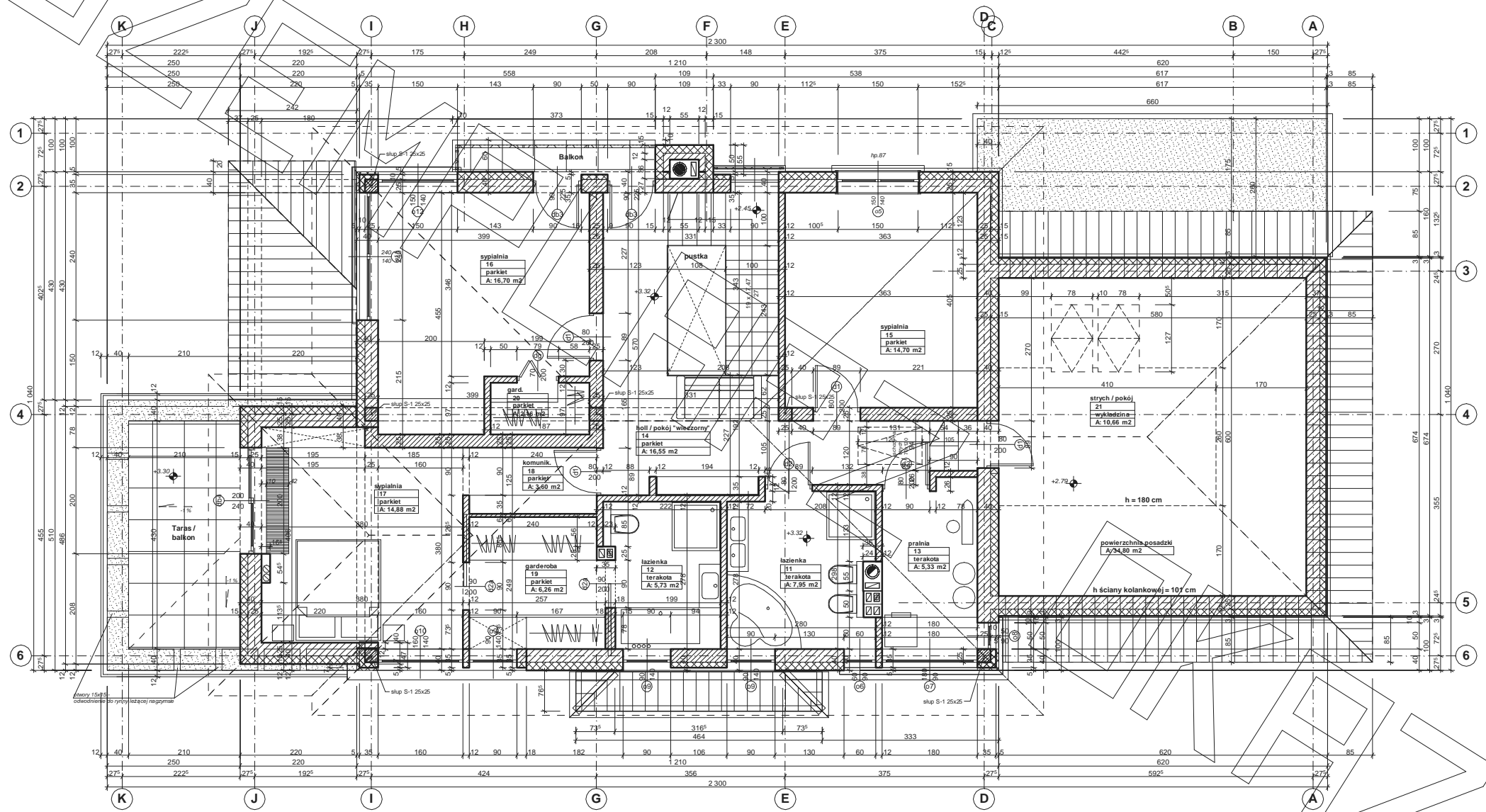
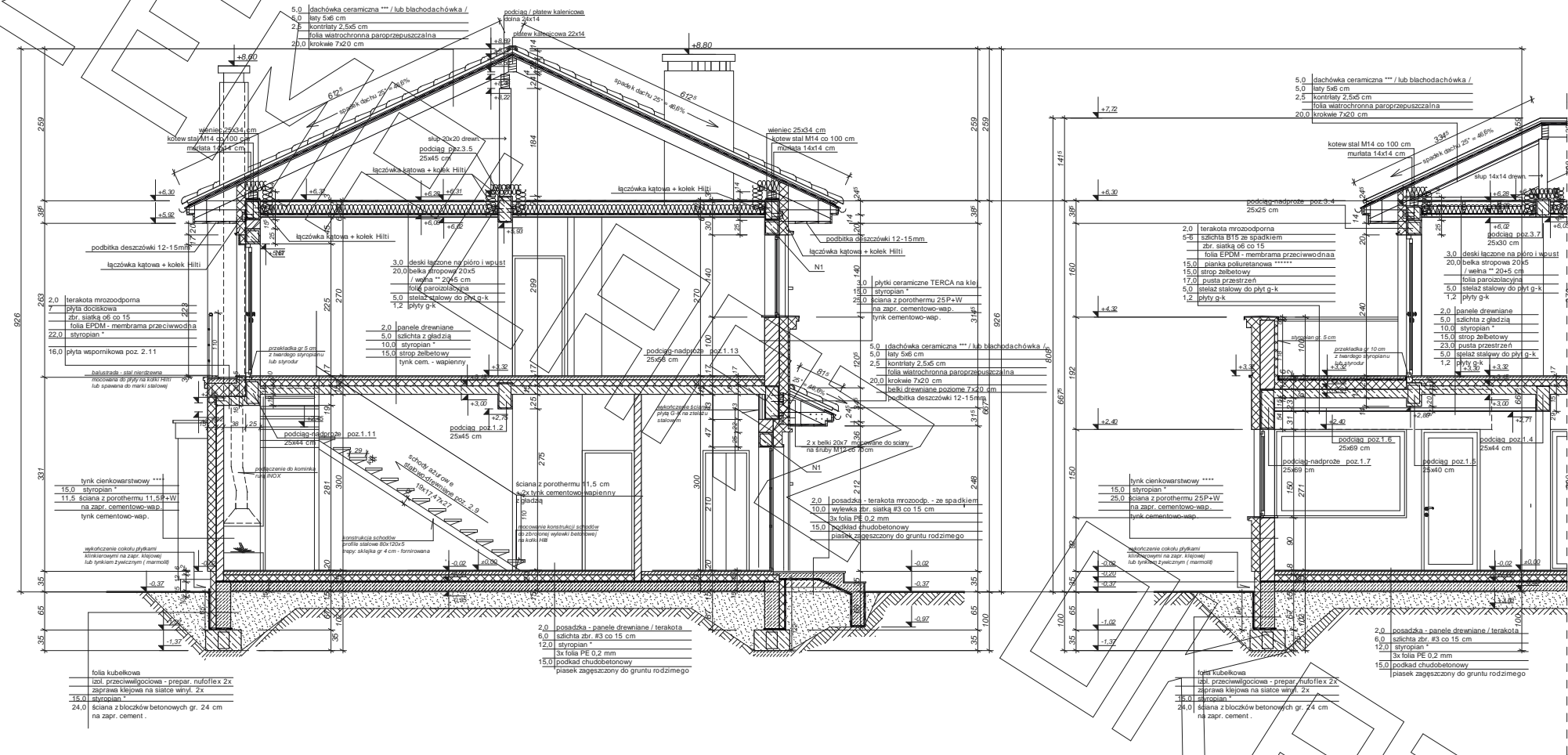


RZUT PARTERU







PRZEKRÓJ POPRZECZNY "A-A"

PRZEKRÓJ "C-C" przez okno kuchenne

- proponowane rodzaje styropianu w zależności od miejsca zastosowania:
1. balkon/podłoga (w tym na gruncie) - "Termo Organika dach - podłoga"
 2. dach / stropodach - "Termo Organika dach - podłoga"
 3. ściany zewnętrzne - "Termo Organika fasada"
 4. fundamenty - "Termo Organika fundament"

- dla budynków o podwyższonej energooszczędności:
1. balkon/podłoga (w tym na gruncie) "Termo Organika Termonium dach - podłoga"
 2. ściany zewnętrzne - "Termo Organika Termonium Plus fasada"
 3. fundamenty - "Termo Organika Termonium fundament"

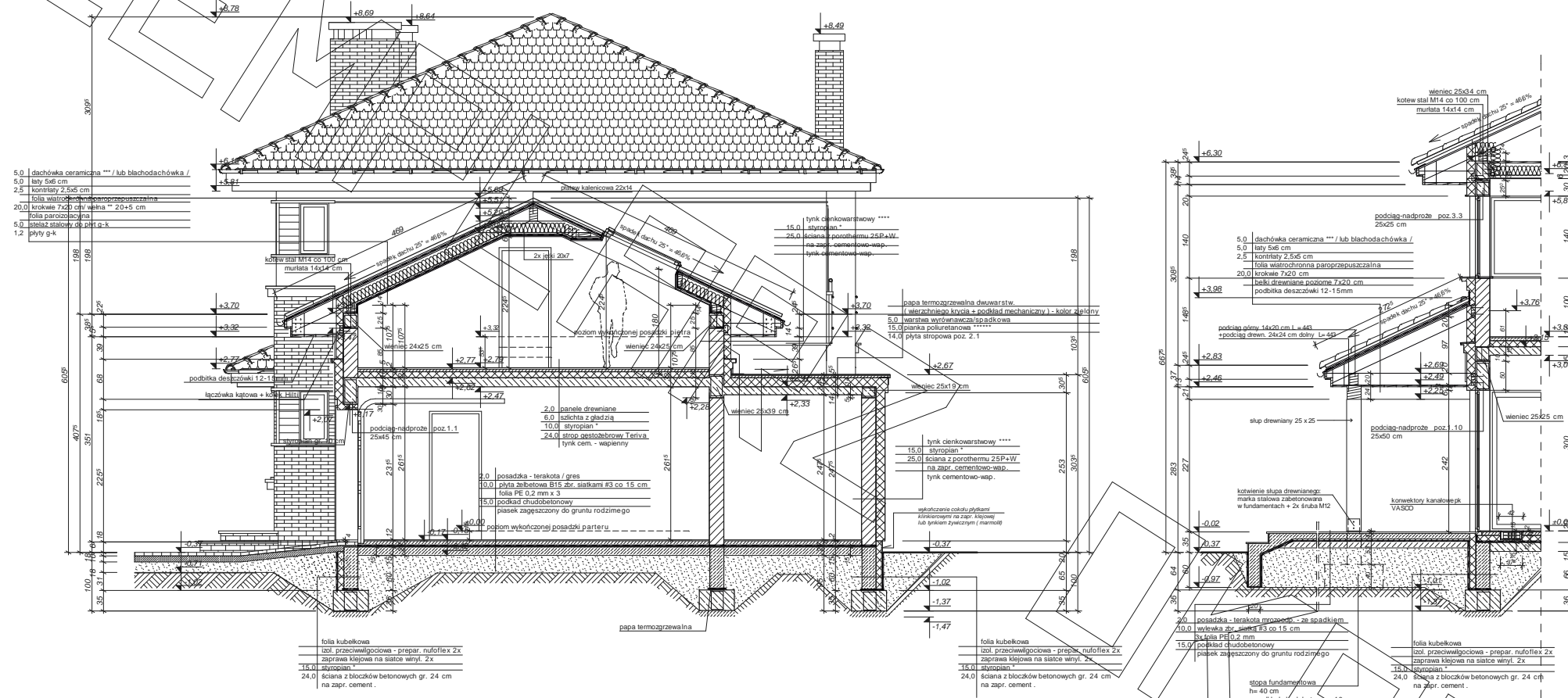
- proponowana wełna mineralna/szkłana w zależności od miejsca zastosowania:
1. "Wełna Knauf Insulation w Ecose Technology"
 2. dach/skłony - "Classic 032; Classic 039; Unik 035; Unik 039"
 3. strop drewniany - "Classic 039; Classic 044"
 4. fasada wentylowana - TP 116; TP 435 B; TP 425 B; TPM 135

- proponowane rodzaje pokrycia dachowego (w projekcie przyjęto obciążenie dachówką ceramiczną):
1. "Dachówka ceramiczna Creton"
 2. "Dachówka cementowa Euronit"
 3. Blacho-dachówka
 4. Blacha płaska, łączona listwowo

kompletny system ociepleń Termo Organika

deska elewacyjna Cedral

w razie zmiany materiału np. na styropian lub wełnę mineralną grubość ocieplenia dostosować do obowiązujących przepisów



PRZEKRÓJ "B-B" przez garaż

PRZEKRÓJ "D-D" przez podcien

* proponowane rodzaje styropianu w zależności od miejsca zastosowania:

1. balkon/podłoga (w tym na gruncie) - "Termo Organika dach - podłoga"
2. dach / stropodach - "Termo Organika dach - podłoga"
3. ściany zewnętrzne - "Termo Organika fasada"
4. fundamenty - "Termo Organika fundament"

dla budynków o podwyższonej energooszczędności:

1. balkon/podłoga (w tym na gruncie) "Termo Organika Termonium dach - podłoga"
2. ściany zewnętrzne - "Termo Organika Termonium Plus fasada"
3. fundamenty - "Termo Organika Termonium fundament"

** proponowana wełna mineralna/żółta w zależności od miejsca zastosowania:

1. Wełna Knauf Insulation w Ecosa Technology
2. dach / stropodach - Classic 032, Classic 039, Unifit 035, Unifit 039
3. strop drewniany - Classic 039, Classic 044
4. fasada wentylowana - TP 116, TP 435 B, TP 425 B, TPM 135

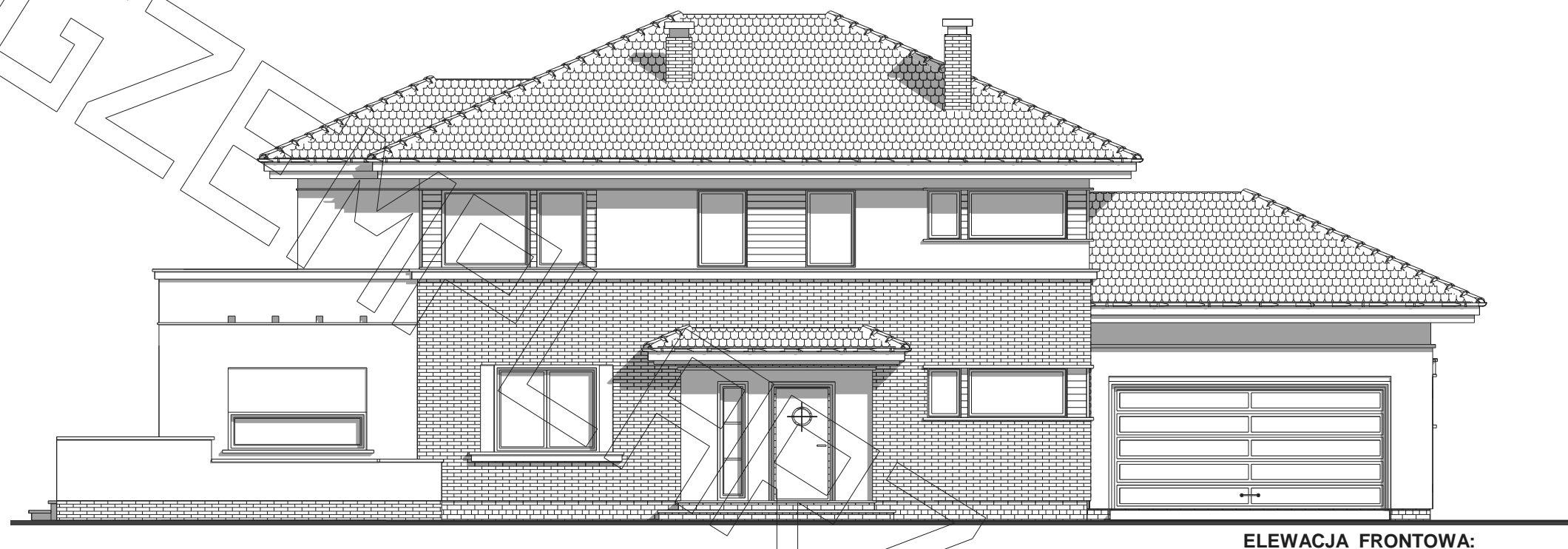
*** proponowane rodzaje pokrycia dachowego (w projekcie przyjęto obecnie dachówkę ceramiczną):

1. "Dachówka ceramiczna Creaton"
2. "Dachówka cementowa Euronit"
3. Blacha dachówka
4. Blacha płaska, łączona listwowo

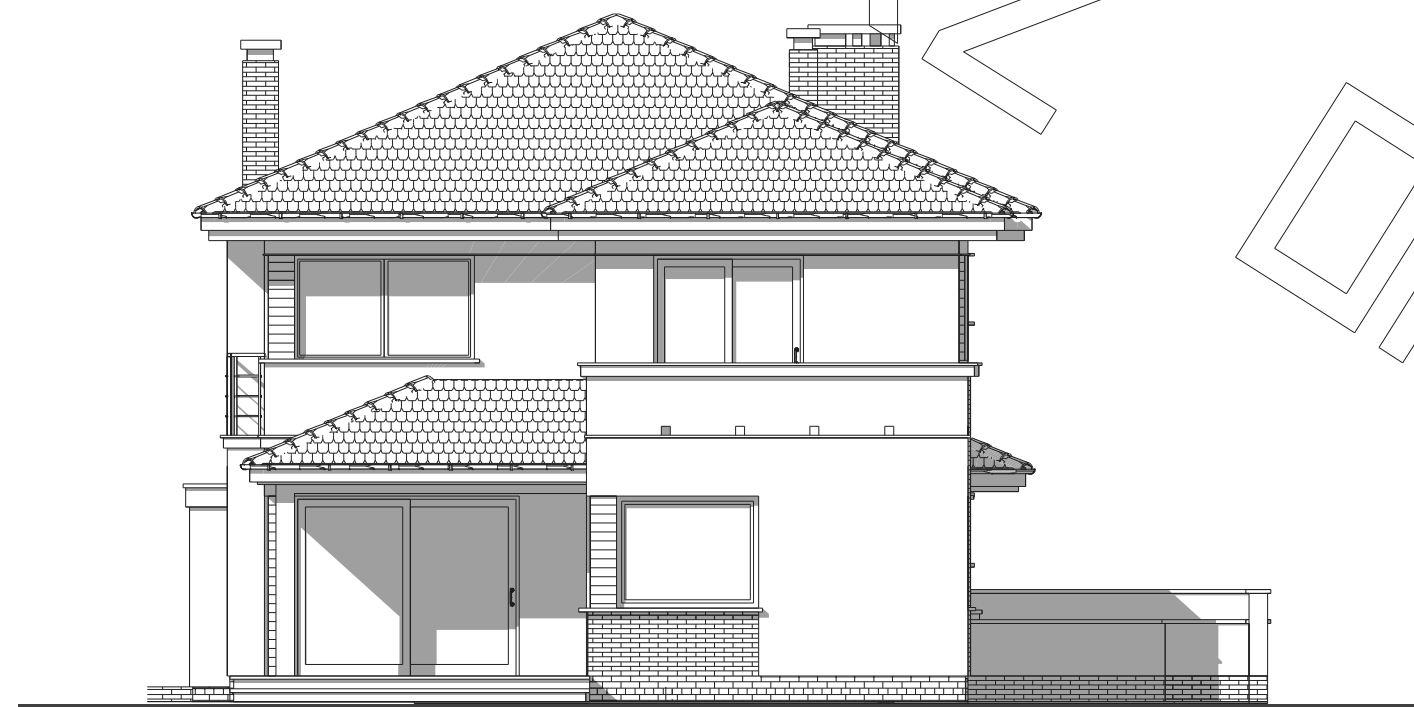
**** kompletny system ociepleń Termo Organika

***** deska elewacyjna Cedral

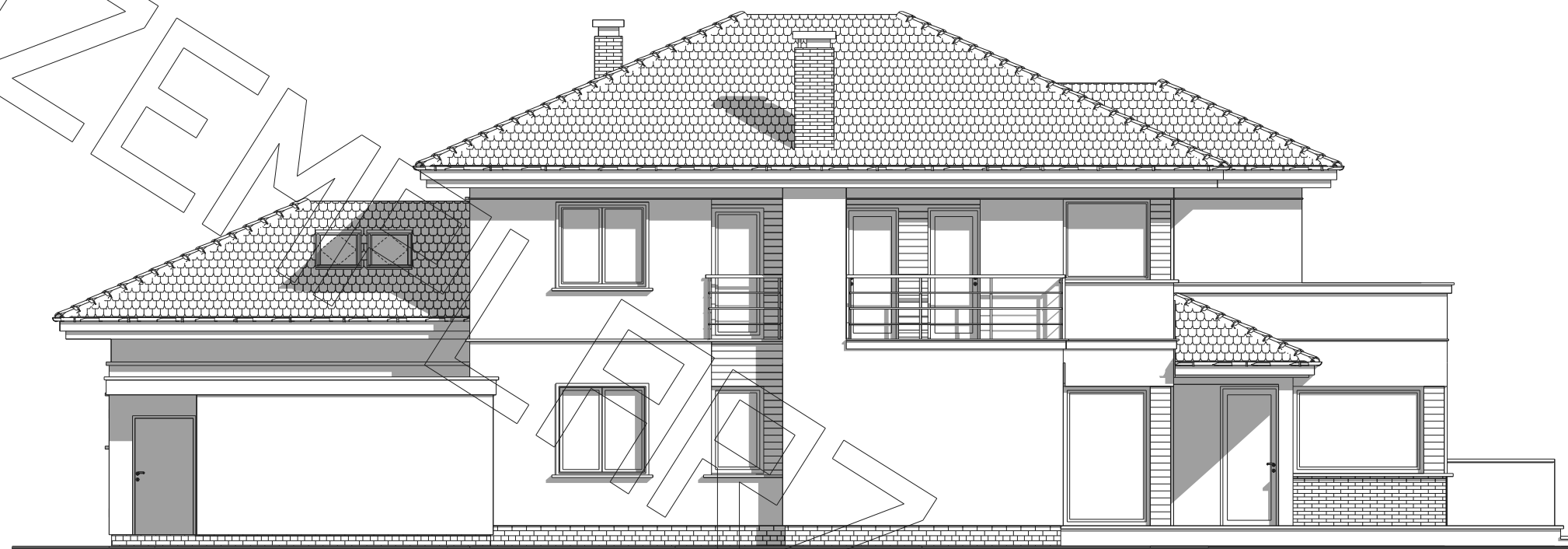
***** w razie zmiany materiału np. na styropian lub wełnę mineralną grubość ocieplenia dostosować do obowiązujących przepisów



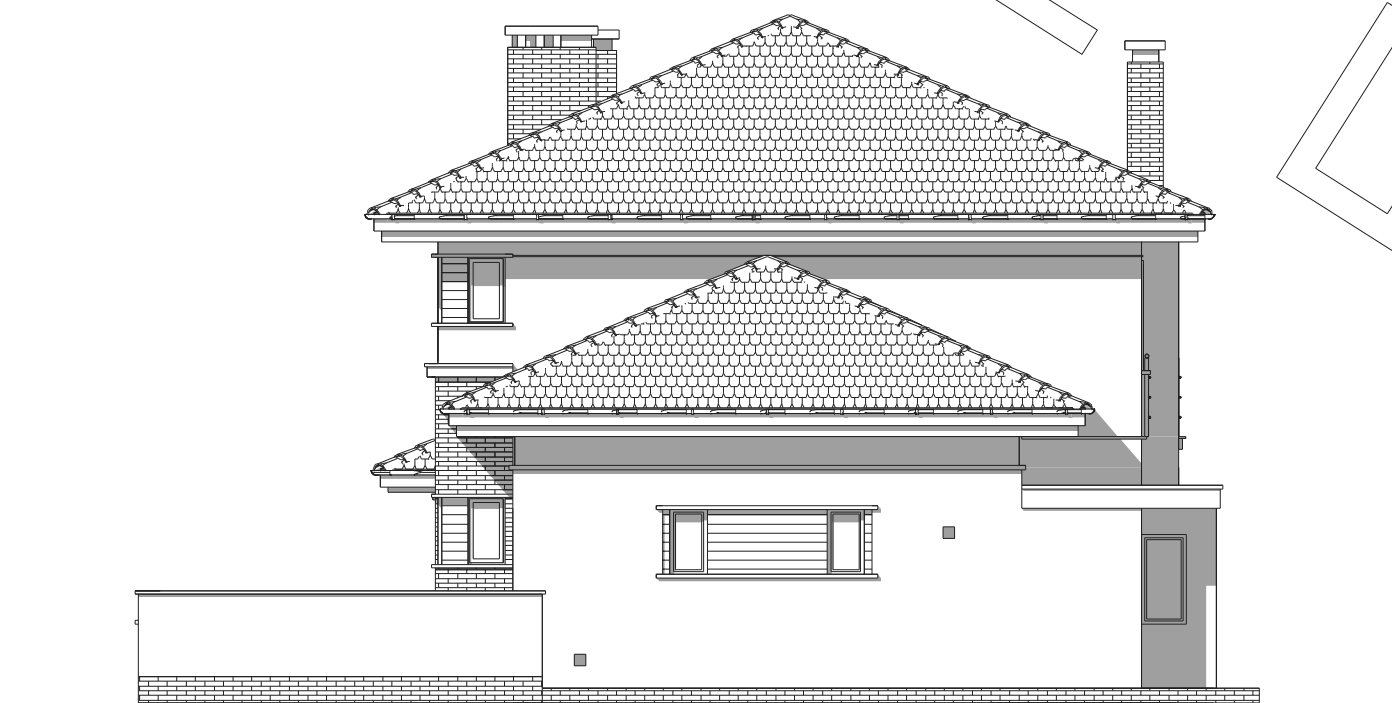
ELEWACJA FRONTOWA:



ELEWACJA OGRODOWA (BOCZNA):



ELEWACJA TYLNA:



ELEWACJA BOCZNA: