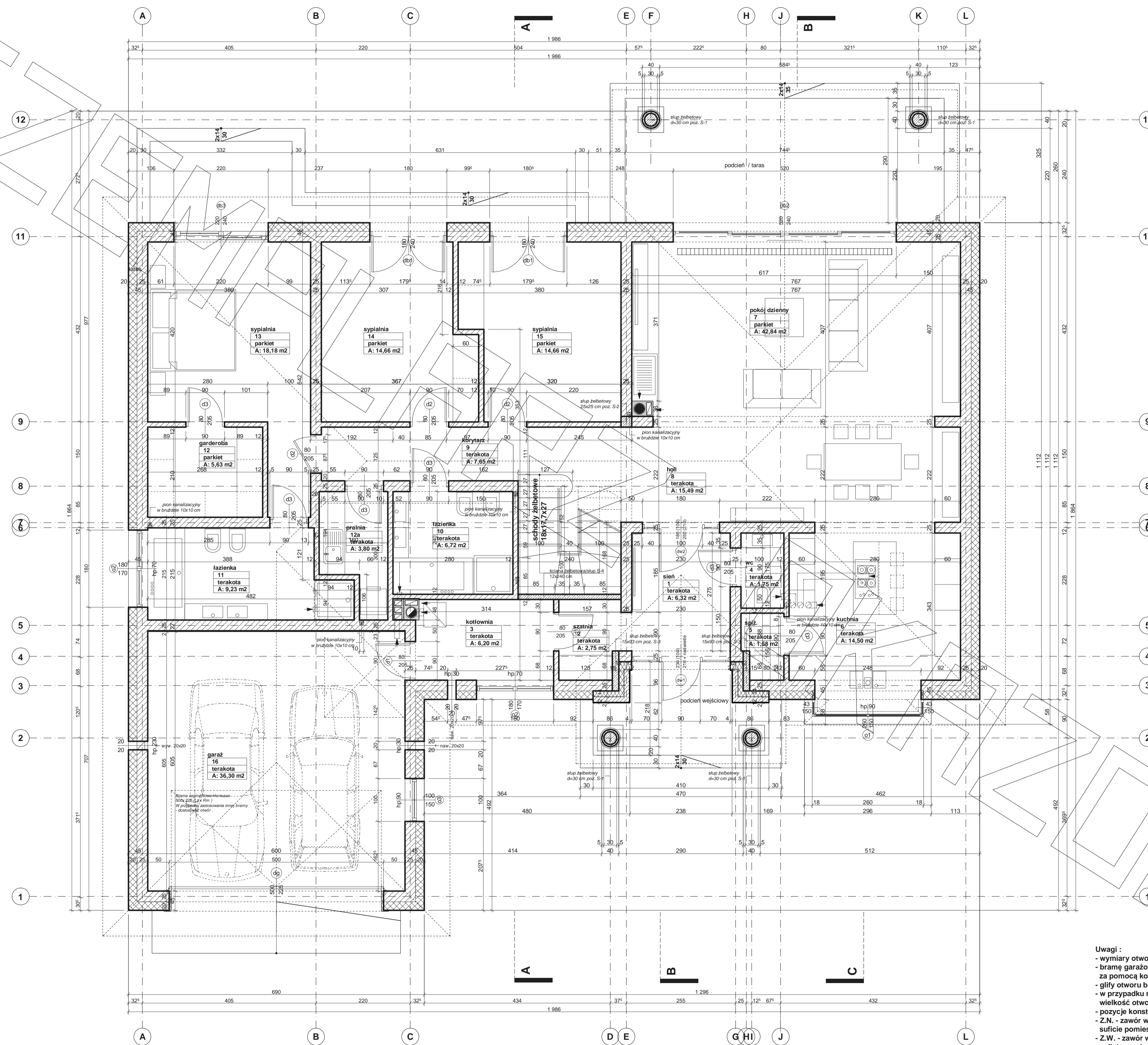
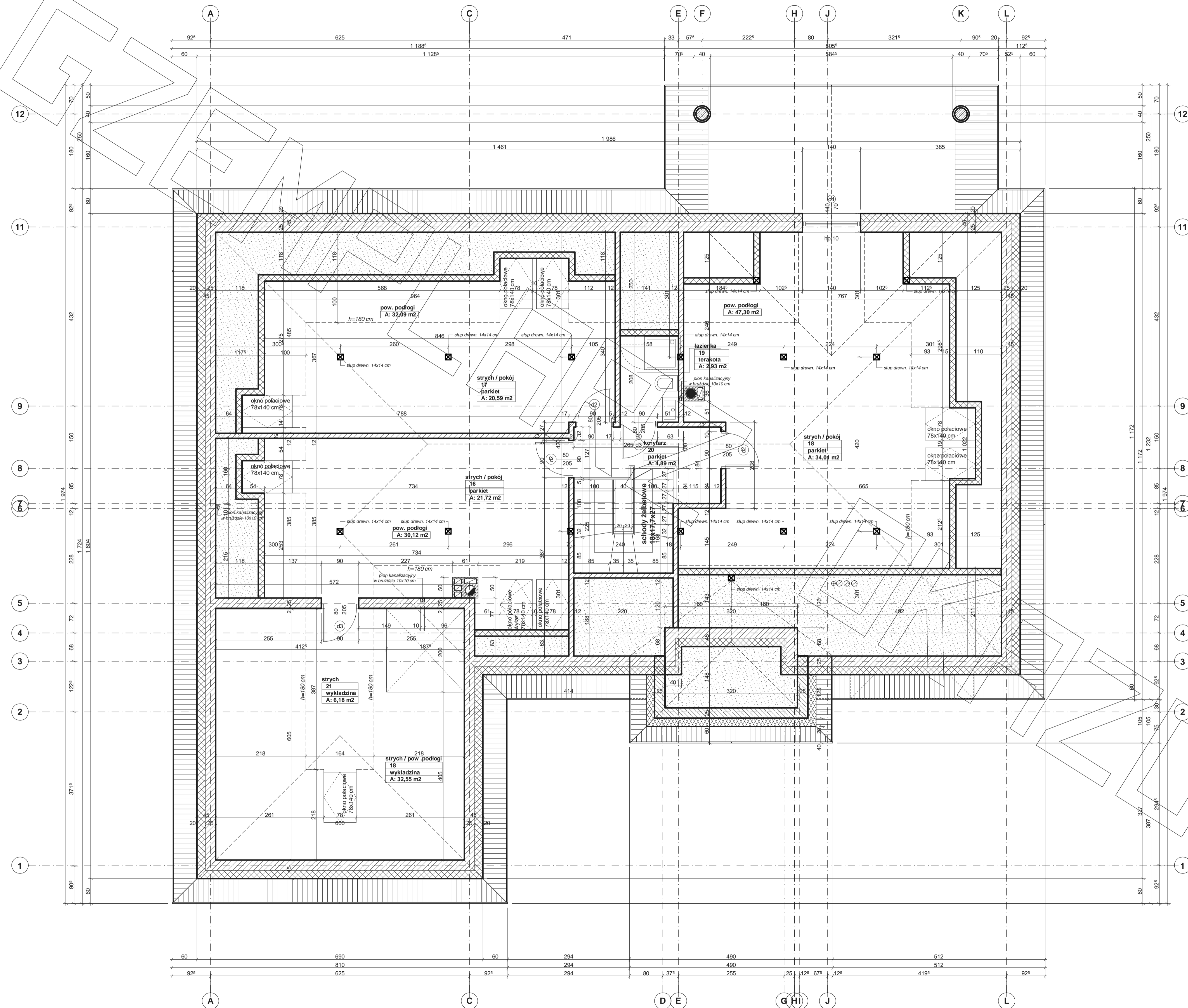


RZUT PARTERU



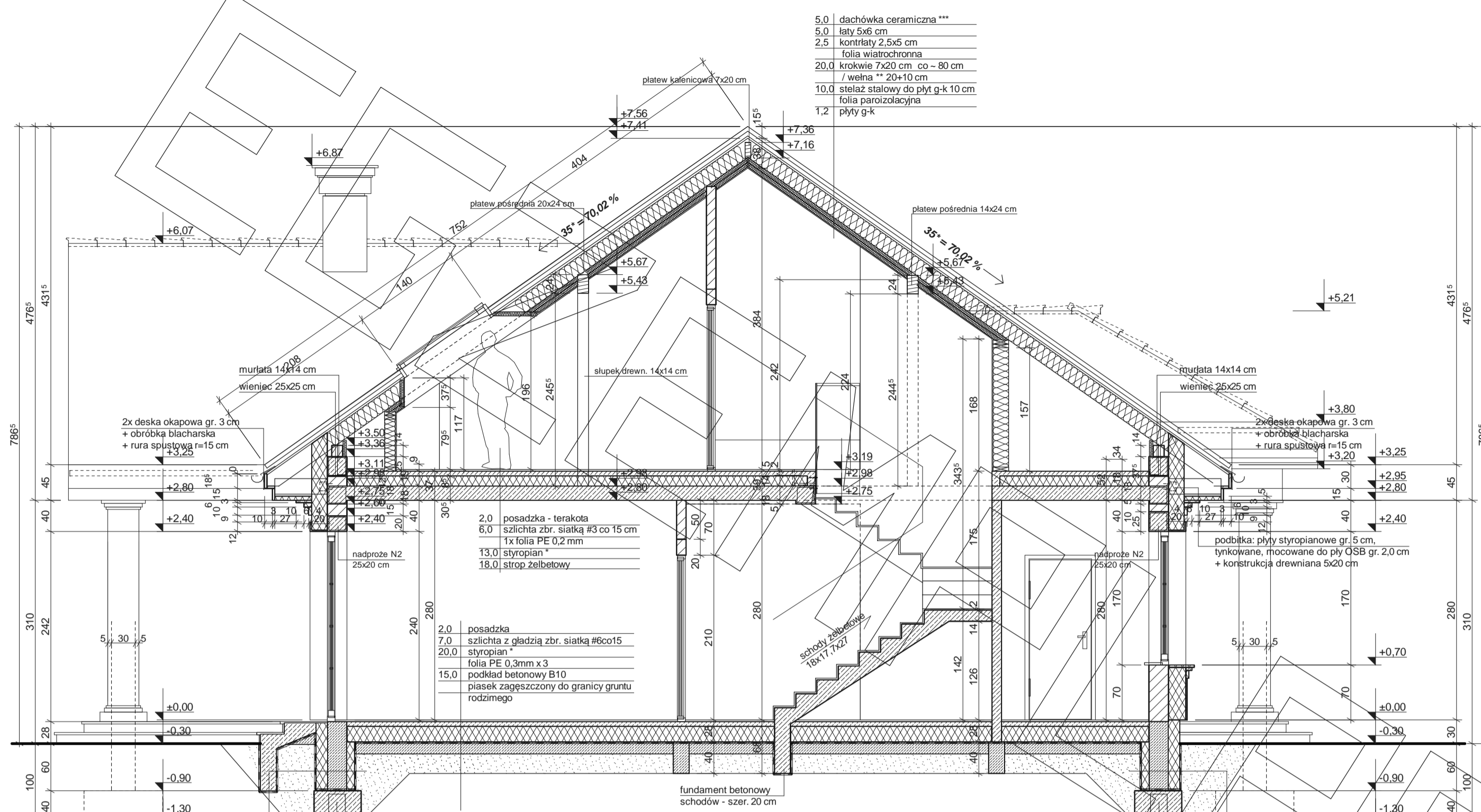
- Uwagi :
- wymiary otworu bramy garażowej 250x225cm
 - bramę garażową montować wewnątrz pomieszczenia za pomocą kotew dystansowych
 - glify otworu bramy garażowej docieplić styropianem gr. 5cm
 - w przypadku montażu innej bramy garażowej dostosować wielkość otworu i sposób montażu do wymogów producenta
 - pozycje konstrukcyjne - patrz opracowanie konstrukcyjne
 - Z.N. - zawór wentylacyjny nawiewny zamontowany w suficie pomieszczenia - patrz opracowanie instalacji
 - Z.W. - zawór wentylacyjny wywiewny zamontowany w suficie pomieszczenia - patrz opracowanie instalacji

RZUT PODDASZA



Uwagi :
 - przed złożeniem zamówienia belek stropowych wszystkie długości należy zweryfikować na budowie
 - pozycje konstrukcyjne - patrz opracowanie konstrukcyjne
 - drewniana konstr. ścian szkieletowych nie została uwzględniona w zestawieniu materiałowym

PRZEKRÓJ



- 5.0 dachówka ceramiczna ***
- 5.0łaty 5x6 cm
- 2.5 kontrłaty 2,5x5 cm
- folia wiatroszczelna
- 20.0 krokwie 7x20 cm co - 80 cm
- wełna ** 20x10 cm
- 10.0 stelaż stalowy do płyt g-k 10 cm
- folia parozizolacyjna
- 1.2 płyty g-k

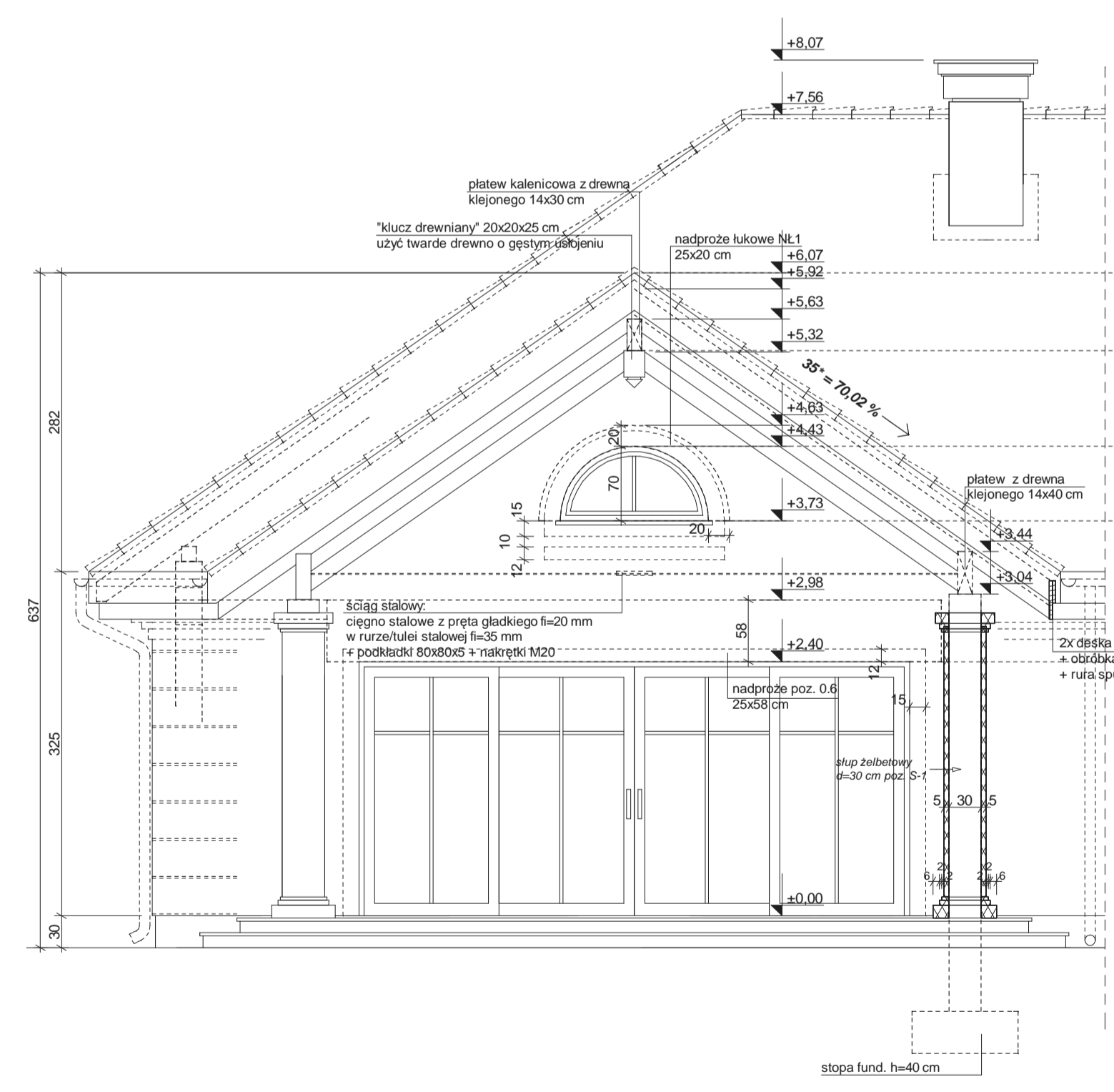
- * proponowane rodzaje stropian w zależności od miejsca zastosowania:
1. balkon/podłoga (w tym na gruncie) - "Termo Organika dach - podłoga"
 2. dach / stropodach - "Termo Organika dach - podłoga"
 3. ściany zewnętrzne - "Termo Organika fasada"
 4. fundamenty - "Termo Organika fundament"
- *** proponowane rodzaje pokrycia dachowego (w projekcie przyjęto obciążenie dachówki ceramicznej):
1. "Dachówka ceramiczna Eurocer"
 2. "Dachówka cementowa Euronit"
 3. Blachodachówka
 4. Blacha płaska, łączona listwami
- **** kompletny system ociepleń Termo Organika
- ***** deska elewacyjna Cedral
- ***** w razie zmiany materiału np. na styropian lub wełnę mineralną grubość ocieplenia dostosować do obowiązujących przepisów

- Uwagi :**
- przewody spalinalne odizolować od konstrukcji drewnianej
 - 3 cm wełna min.+ folia aluminiowa (p-poż)
 - muryłaty mocować do wieńca na kotwy M12 co 100 cm
 - wiązary mocować do ścian za pomocą łączówki, śruby M12 i kolki do betonu
 - pozycje konstrukcyjne - patrz opracowanie konstrukcyjne
 - konstr. podbitki okapowej mocować do ścian za pomocą łączówki, śruby M12 i kolki do betonu

- lawa fundamentowa h= 40 cm
- + podkład chudebetonowy 10cm
- wariantowo drenaż opaskowy odwadniający
- zależnie od warunków gruntowych
- folia kubelkowa
- izol. przeciwwilgociowa - prepar. nufloflex 2x
- zaprawa klejowa na siatce winyl. 2x
- 15.0 styropian *
- 24.0 ściana z bloczków betonowych gr. 24 cm
- na zapr. cement.
- izol. przeciwwilgociowa - prepar. nufloflex 2x
- 10.0 styropian *

- lawa fundamentowa h= 40 cm
- + podkład chudebetonowy 10cm
- wariantowo drenaż opaskowy odwadniający
- zależnie od warunków gruntowych
- folia kubelkowa
- izol. przeciwwilgociowa - prepar. nufloflex 2x
- zaprawa klejowa na siatce winyl. 2x
- 15.0 styropian *
- 24.0 ściana z bloczków betonowych gr. 24 cm
- na zapr. cement.
- izol. przeciwwilgociowa - prepar. nufloflex 2x
- 10.0 styropian *

- folia kubelkowa
- izol. przeciwwilgociowa - prepar. nufloflex 2x
- zaprawa klejowa na siatce winyl. 2x
- 15.0 styropian *
- 24.0 ściana z bloczków betonowych gr. 24 cm
- na zapr. cement.
- izol. przeciwwilgociowa - prepar. nufloflex 2x
- 10.0 styropian *



- 5.0 dachówka ceramiczna ***
- 5.0łaty 5x6 cm
- 2.5 kontrłaty 2,5x5 cm
- folia wiatroszczelna
- 20.0 krokwie 7x20 cm co - 80 cm
- wełna ** 20x10 cm
- 10.0 stelaż stalowy do płyt g-k 10 cm
- folia parozizolacyjna
- 1.2 płyty g-k

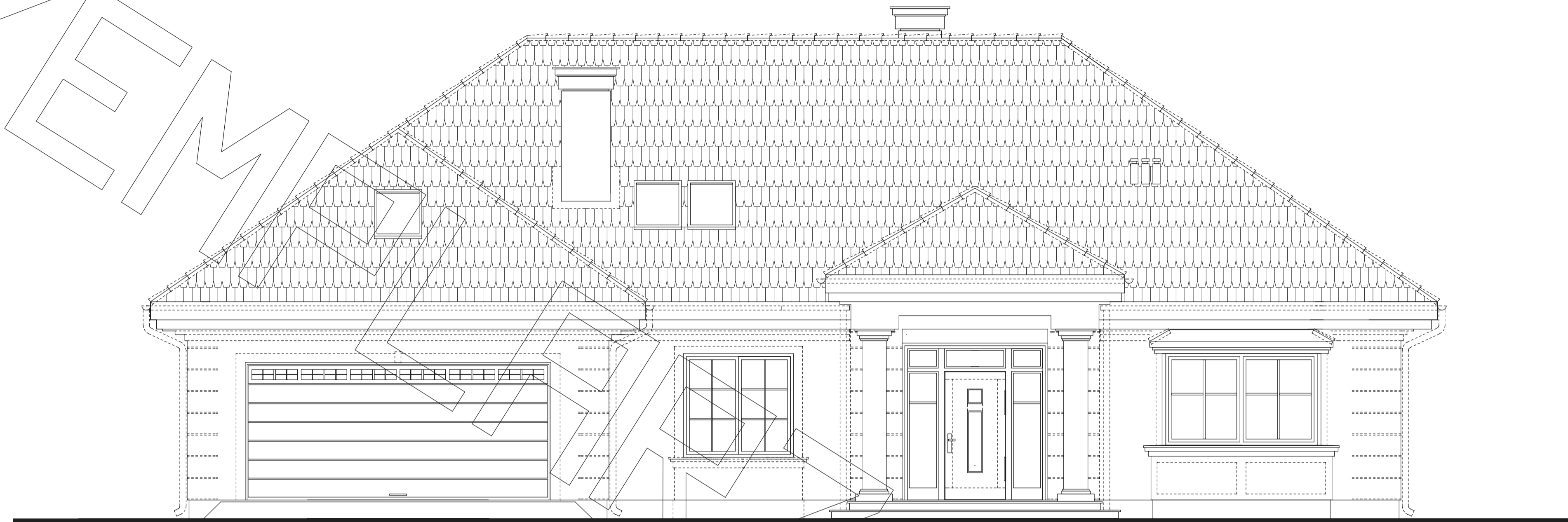
- 5.0 dachówka ceramiczna ***
- 5.0łaty 5x6 cm
- 2.5 kontrłaty 2,5x5 cm
- folia wiatroszczelna
- 20.0 krokwie 7x20 cm co - 80 cm
- wełna ** 20x10 cm
- 10.0 stelaż stalowy do płyt g-k 10 cm
- folia parozizolacyjna
- 1.2 płyty g-k

- 5.0 dachówka ceramiczna ***
- 5.0łaty 5x6 cm
- 2.5 kontrłaty 2,5x5 cm
- folia wiatroszczelna
- 20.0 krokwie 7x20 cm co - 80 cm
- wełna ** 20x10 cm
- 10.0 stelaż stalowy do płyt g-k 10 cm
- folia parozizolacyjna
- 1.2 płyty g-k

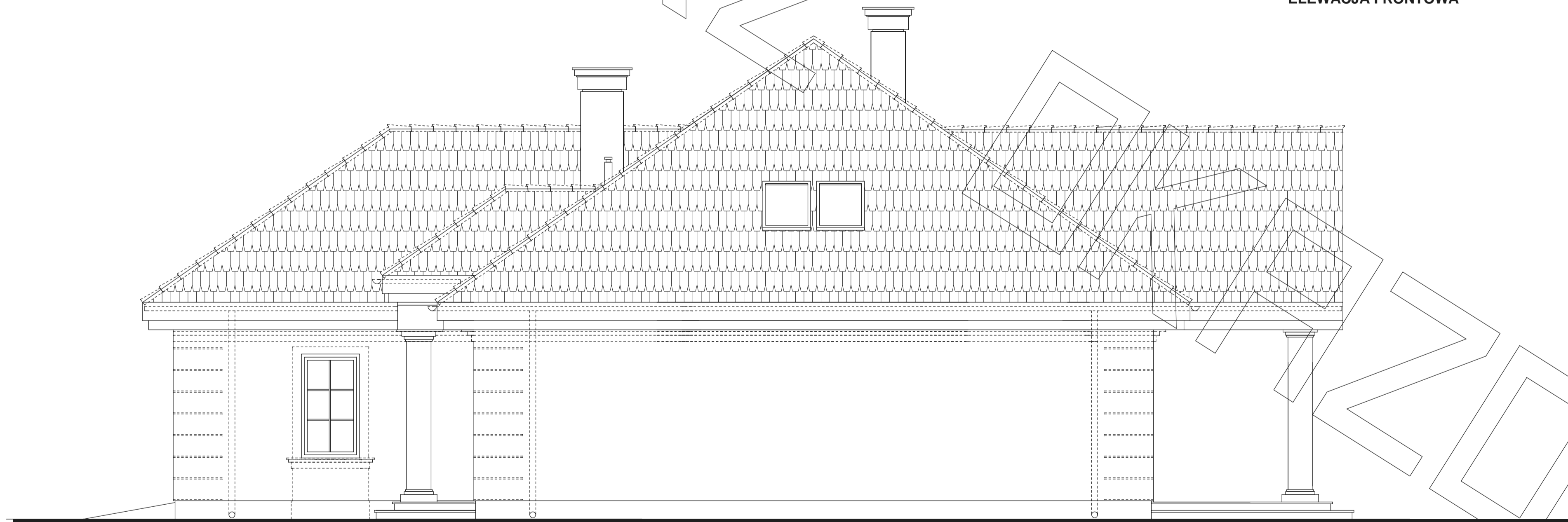
- 2.0 posadzka - terakota
- 6.0 szlachta zbr. siatką #3 co 15 cm
- 1x folia PE 0,3mm x 3
- 13.0 styropian *
- 18.0 strop żelbetonowy

- 2.0 posadzka - terakota
- 6.0 szlachta zbr. siatką #3 co 15 cm
- 1x folia PE 0,3mm x 3
- 13.0 styropian *
- 18.0 strop żelbetonowy

- 2.0 posadzka - terakota
- 6.0 szlachta zbr. siatką #3 co 15 cm
- 1x folia PE 0,3mm x 3
- 13.0 styropian *
- 18.0 strop żelbetonowy

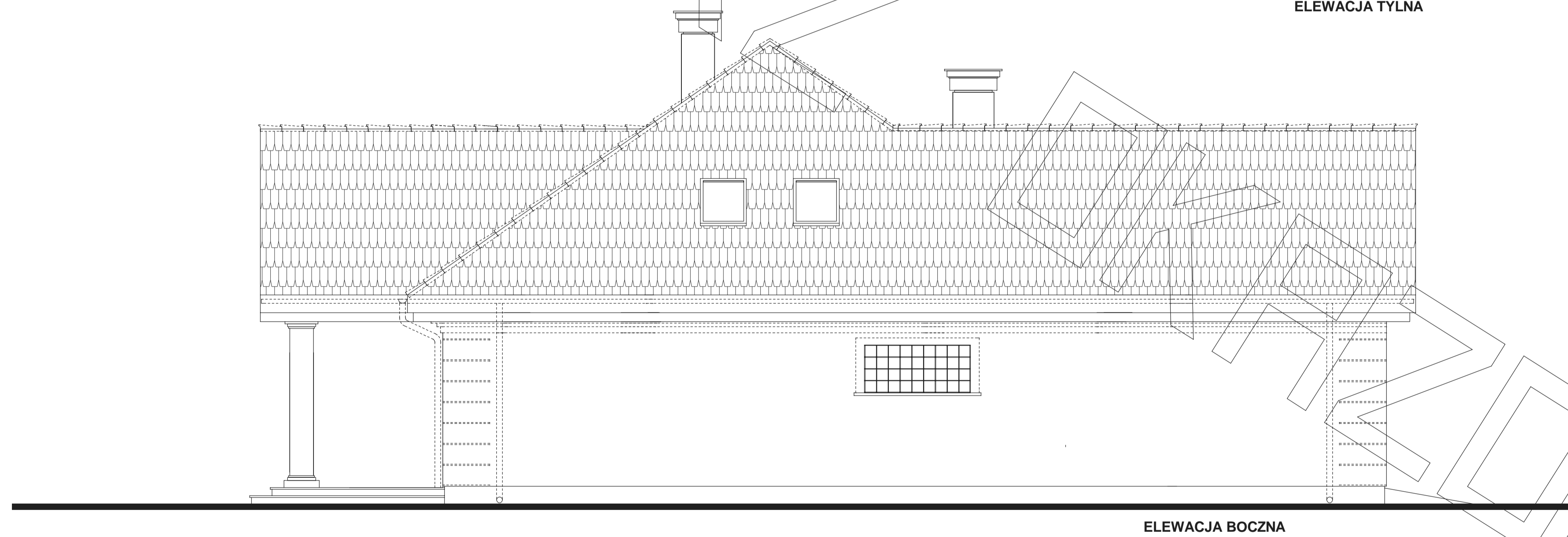


ELEWACJA FRONTOWA



ELEWACJA BOCZNA

Egzemplarz



ELEWACJA BOCZNA

ELEWACJA TYLNA