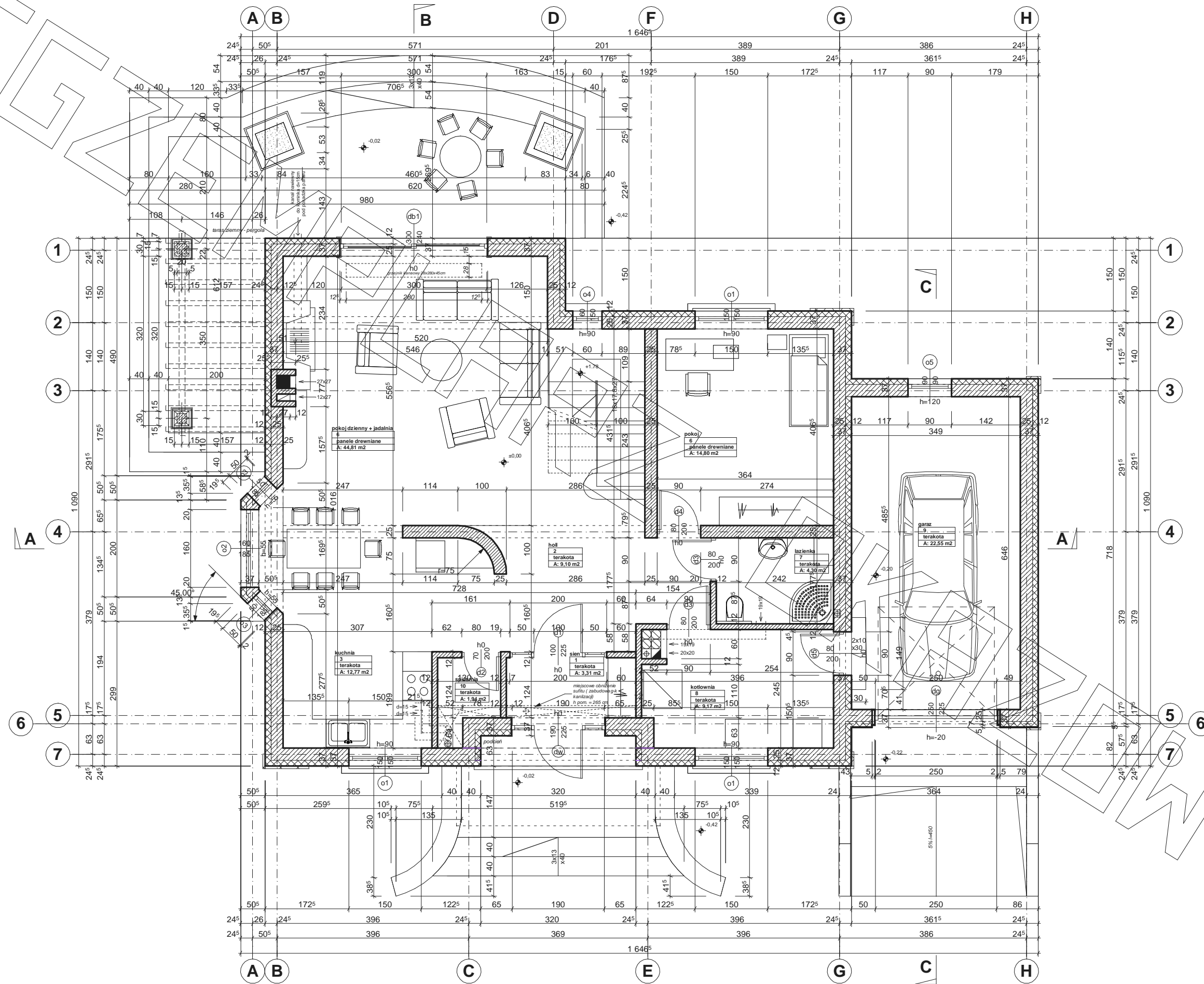
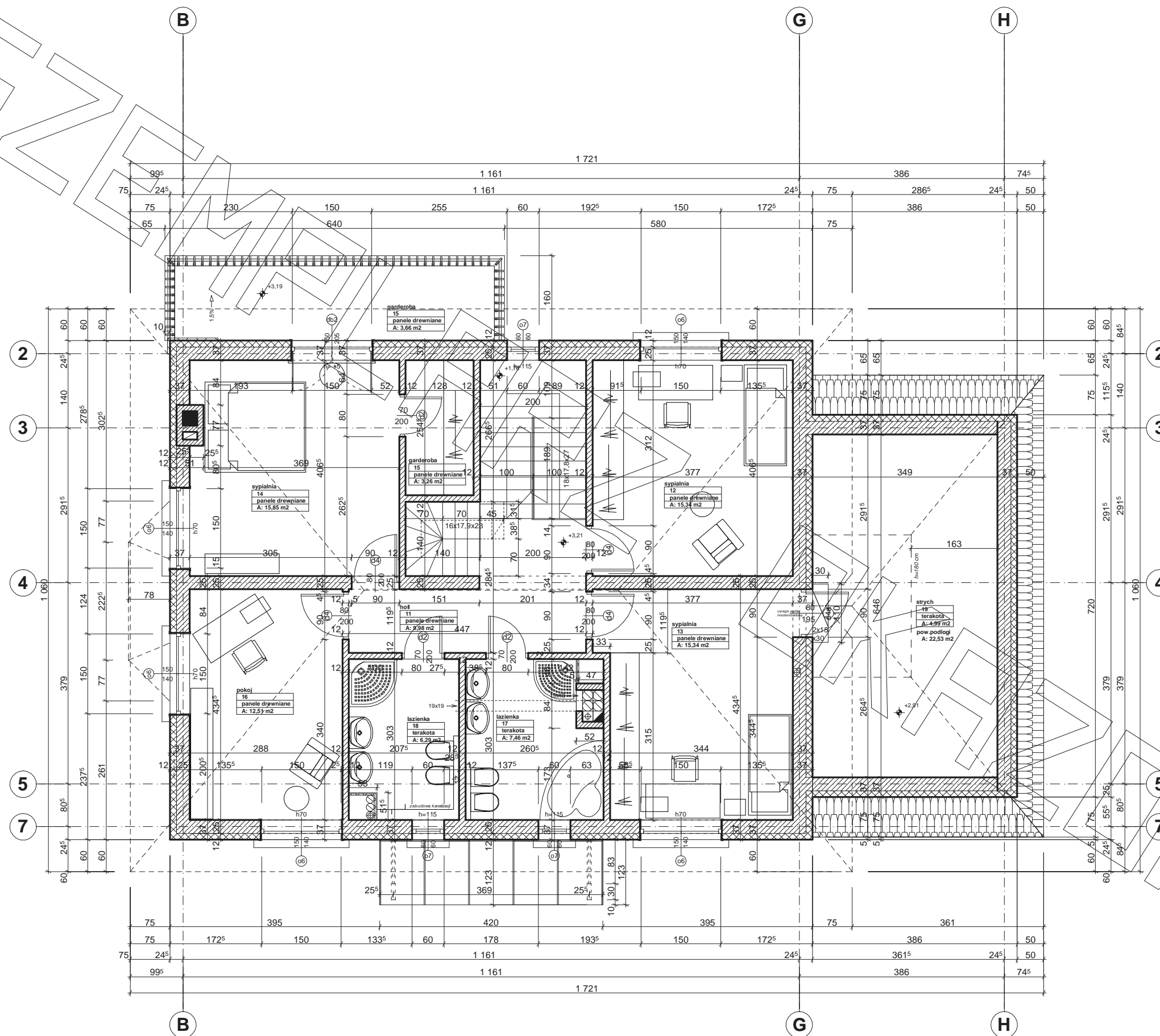


RZUT PARTERU



RZUT PIĘTRA



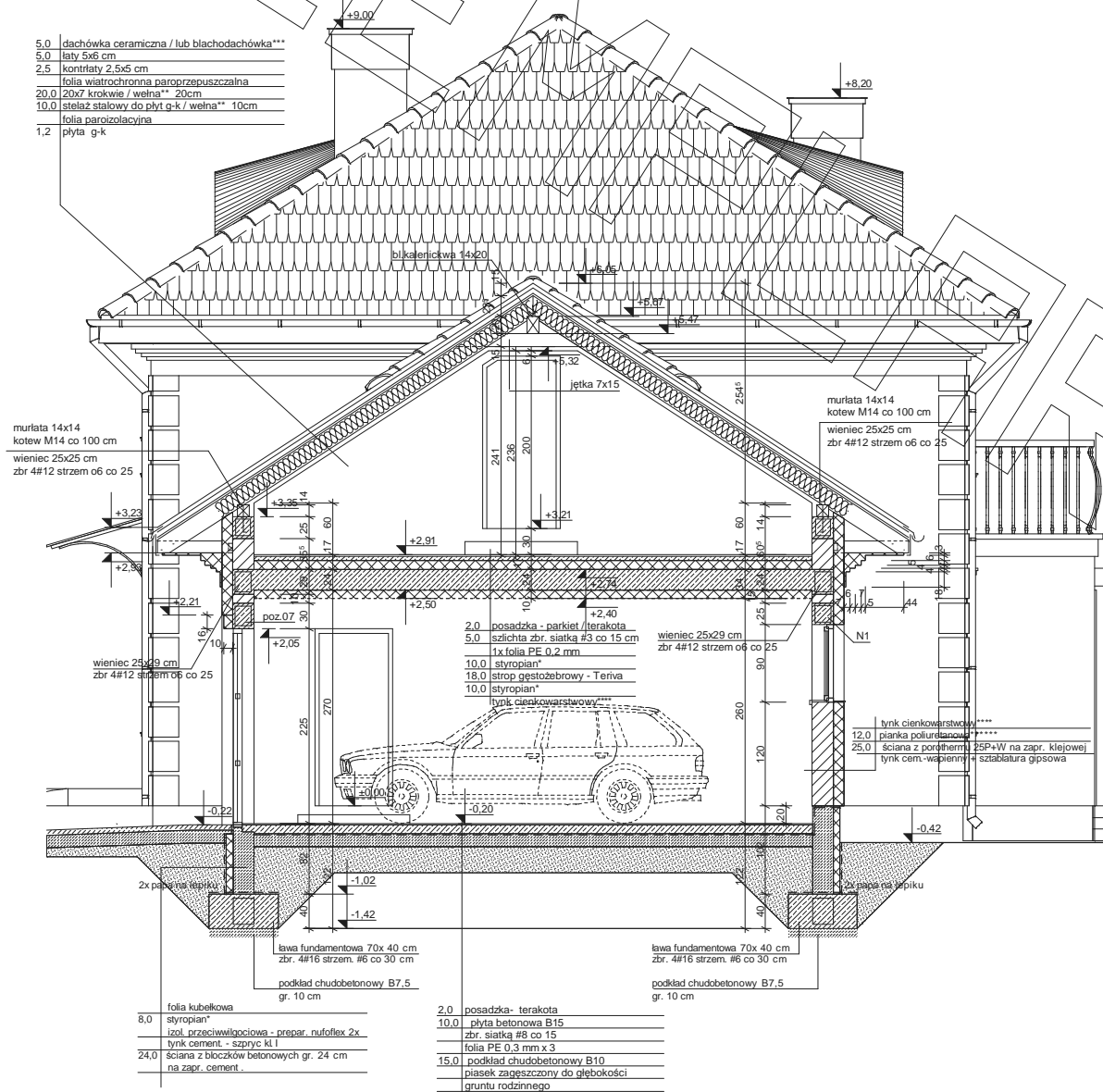
PRZEKRÓJ

Dachówka karpíówka
Stosunek 1 do 5

$$\frac{H}{L} = \frac{1}{5} = \frac{H=79}{L=395}$$

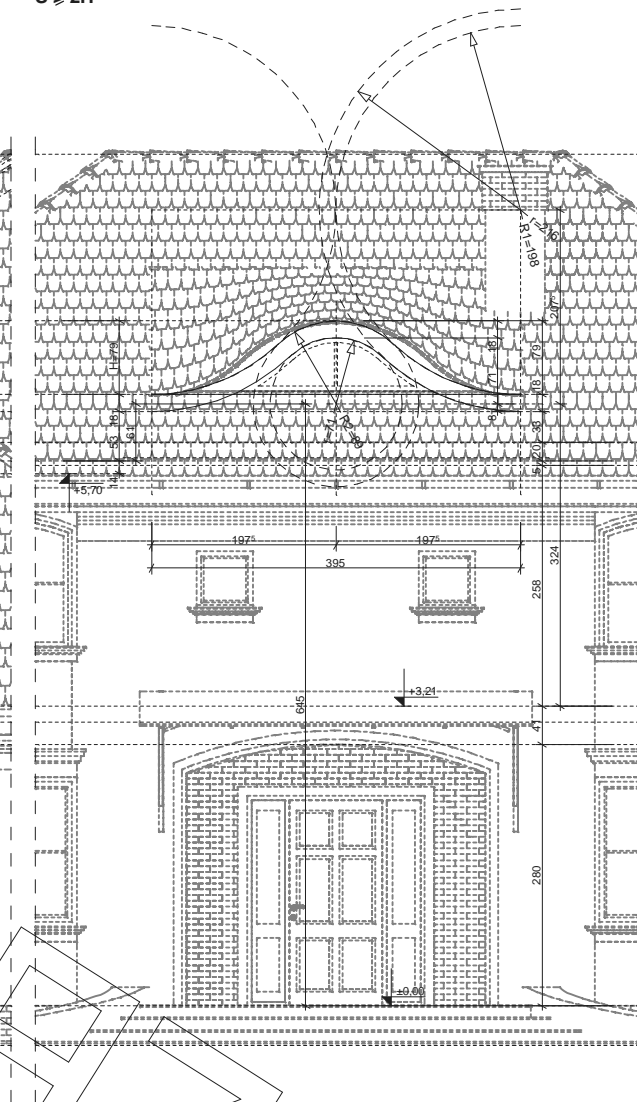
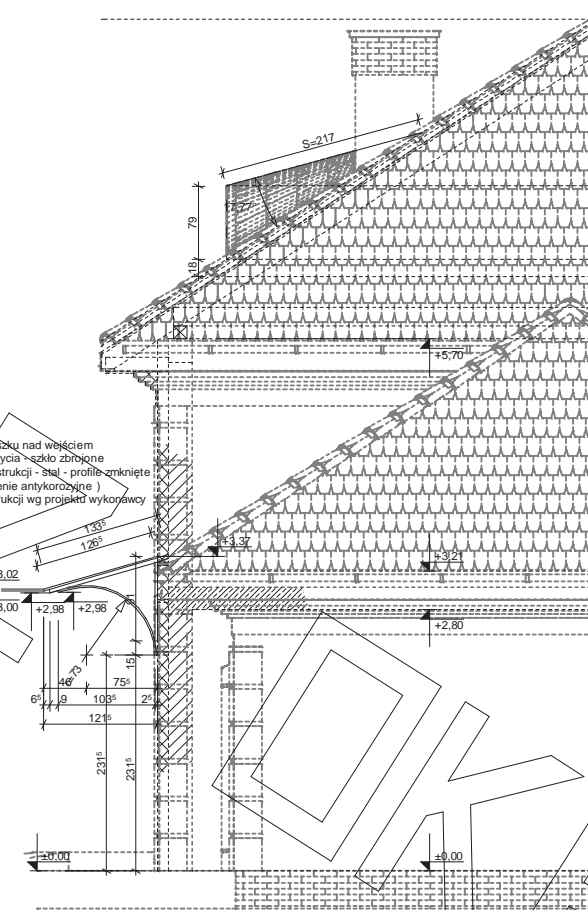
R1 = 0,5 L
R2 = 0,225 L
S ≥ 2H

- 5,0 dachówka ceramiczna / lub blachodachówka***
- 5,0łaty 5x6 cm
- 2,5 kontreflasy 2,5x5 cm
- folia wiatrochronna paroprzepuszczalna
- 20,0 20x7 krokwie / welna** 20cm
- 10,0 stelaż stalowy do płyt g-k / welna** 10cm
- folia parozłocacyjna
- 1,2 płyta g-k



- 8,0 styropian*
- izol. przeciwwilgociowa - prepar. nufolflex 2x
- tylnik cement. - szpryc. kl. I
- 24,0 ściana z bloczków betonowych gr. 24 cm na zapr. cement.
- 2,0 posadzka - terakota
- 10,0 płyta betonowa B15
- zbr. siatka #8 co 15
- folia PE 0,3 mm x 3
- 15,0 podkład chudobetonowy B10
- piasek zagęszczony do głębokości gruntu rodzinnego

Geometria daszku nad wejściem
- materiał pokrycia - szkło zbrojone
- materiał konstrukcji - stal - profile zamknięte / (zabezpieczenie antykorozyjne)
Sposób konstrukcji wg projektu wykonawcy



* proponowane rodzaje styropianu w zależności od miejsca zastosowania:

1. balkon/podłoga (w tym na gruncie) - "Termo Organika dach - podłoga"
2. dach / stropodach - "Termo Organika dach - podłoga"
3. ściany zewnętrzne - "Termo Organika fasada"
4. fundamenty - "Termo Organika fundament"

dla budynków o podwyższonej energooszczędności:

1. balkon/podłoga (w tym na gruncie) "Termo Organika Termonium dach - podłoga"
2. ściany zewnętrzne - "Termo Organika Termonium Plus fasada"
3. fundamenty - "Termo Organika Termonium fundament"

** proponowana welna mineralna/szklana w zależności od miejsca zastosowania:

- *Welna Knauf Insulation w Ecosse Technology
- 1. dach skóśny - Classic 032; Classic 039; Unifit 035; Unifit 039
- 2. strop drewniany - Classic 039; Classic 044
- 3. fasada wentylowana - TP 116 ; TP 435 B; TP 425 B ; TPM 135

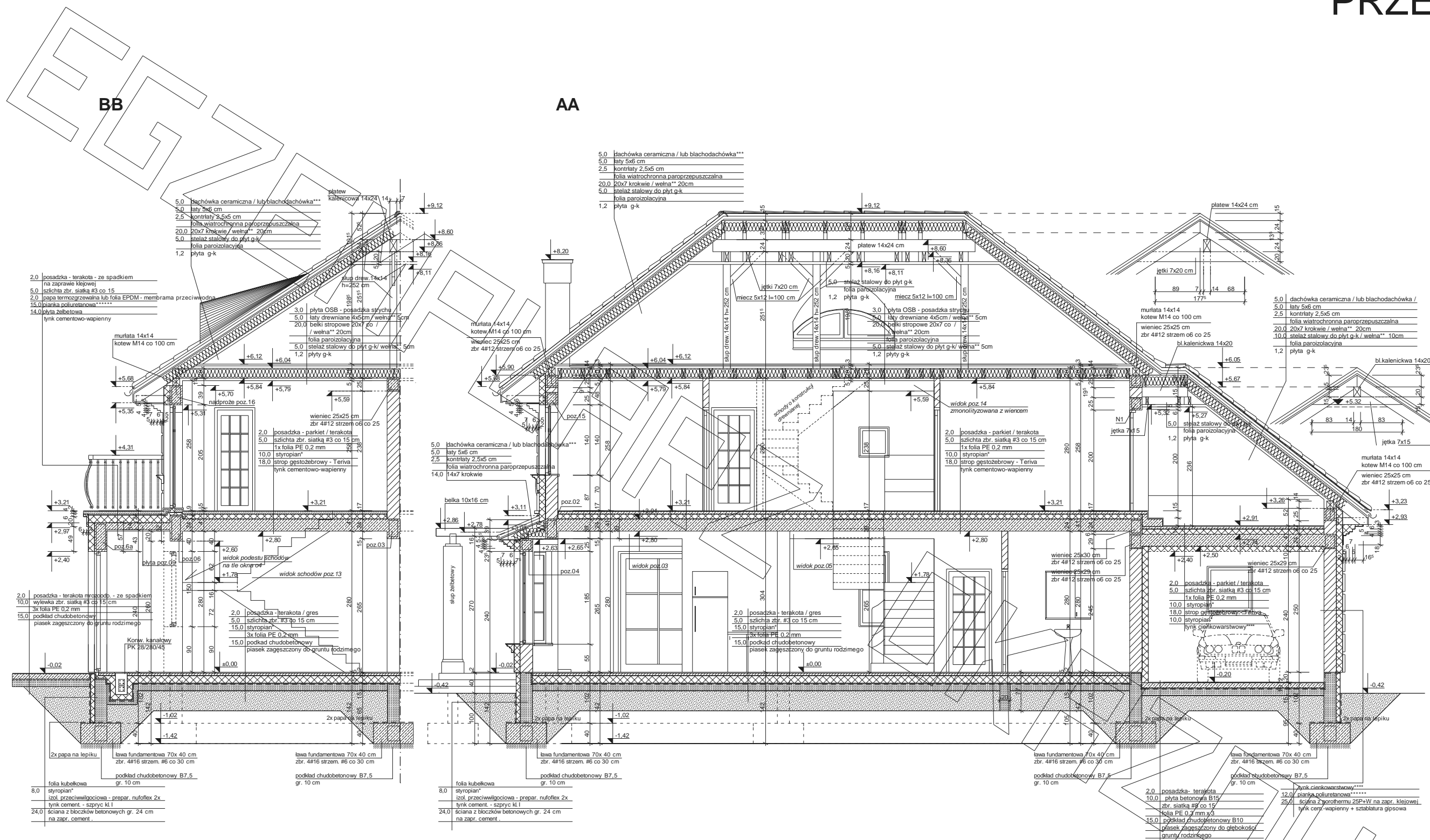
*** proponowane rodzaje pokrycia dachowego (w projekcie przyjęto obciążenie dachówką ceramiczną):

1. "Dachówka ceramiczna Euronit"
2. "Dachówka cementowa Euronit"
3. Blacho-dachówka
4. Blacha płaska, łączona listwowo

**** kompletny system ociepleń Termo Organika

***** deska elewacyjna Cedral

***** w razie zmiany materiału np. na styropian lub welnę mineralną grubość ocieplenia dostosować do obowiązujących przepisów



* proponowane rodzaje styropianu w zależności od miejsca zastosowania:

1. balkon/podłoga (w tym na gruncie) - "Termo Organika dach - podłoga"
2. dach / stropodach - "Termo Organika dach - podłoga"
3. ściany zewnętrzne - "Termo Organika fasada"
4. fundamenty - "Termo Organika fundament"

dla budynków o podwyższonej energooszczędności:

1. balkon/podłoga (w tym na gruncie) "Termo Organika Termonium dach - podłoga"
2. ściany zewnętrzne - "Termo Organika Termonium Plus fasada"
3. fundamenty - "Termo Organika Termonium fundament"

** proponowana wełna mineralna/szkłana w zależności od miejsca zastosowania:

"Wełna Knauf Insulation w Ecosse Technology"

1. dach skośny - Classic 032; Classic 039; Unifit 035; Unifit 039
2. strop drewniany - Classic 039; Classic 044
3. fasada wentylowana - TP 116; TP 435 B; TP 425 B; TPM 135

*** proponowane rodzaje pokrycia dachowego (w projekcie przyjęto obciążenie dachówką ceramiczną):

1. "Dachówka ceramiczna Crearon"
2. "Dachówka cementowa Euronit"
3. Blacho-dachówka
4. Blacha płaska, łączona listwowo

**** kompletny system ociepleń Termo Organika

***** deska elewacyjna Cedral

***** w razie zmiany materiału np. na styropian lub wełnę mineralną grubość ocieplenia dostosować do obowiązujących przepisów



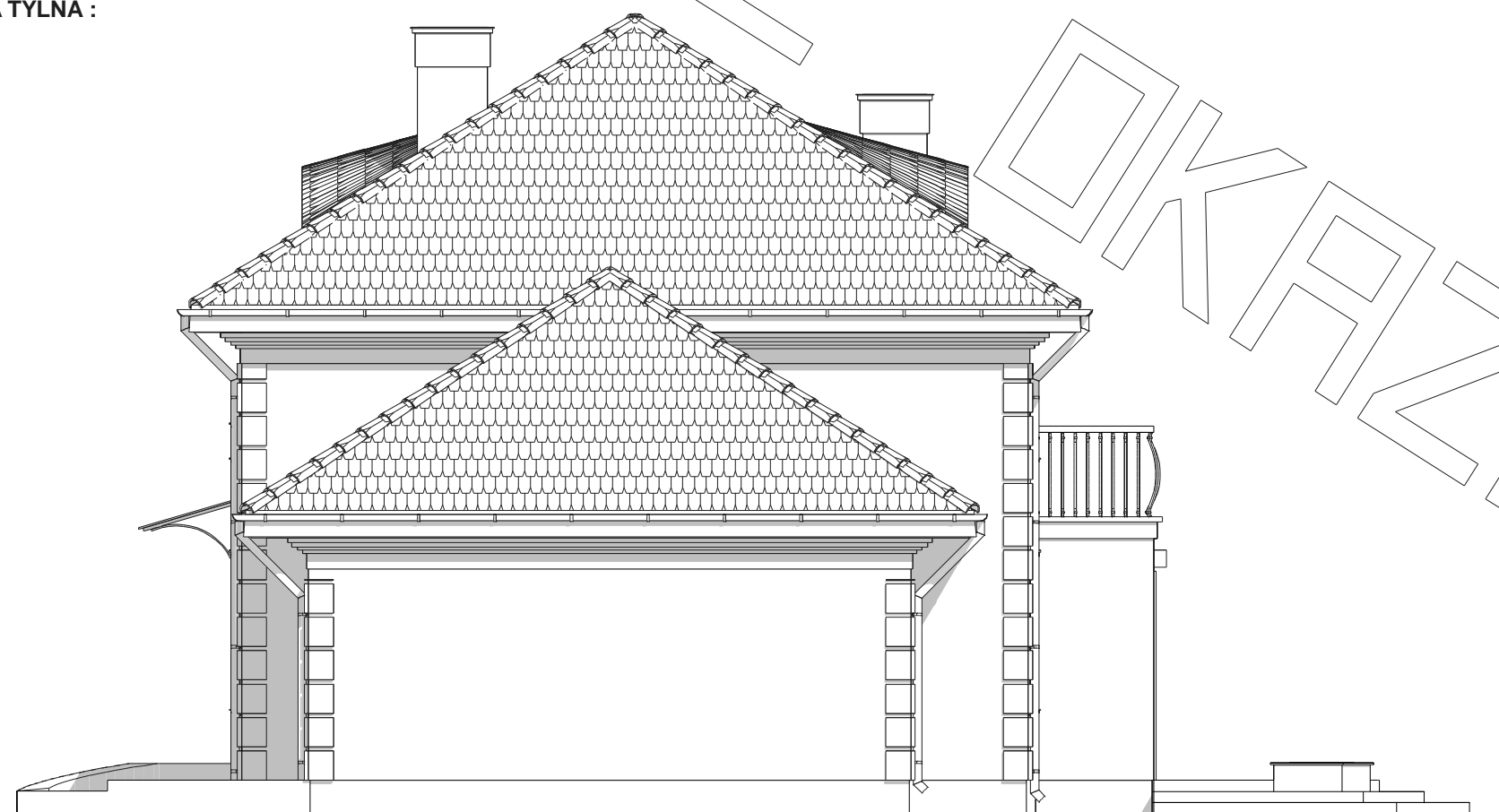
ELEWACJA FRONTOWA :



ELEWACJA BOCZNA :



ELEWACJA TYLNA :



ELEWACJA BOCZNA :